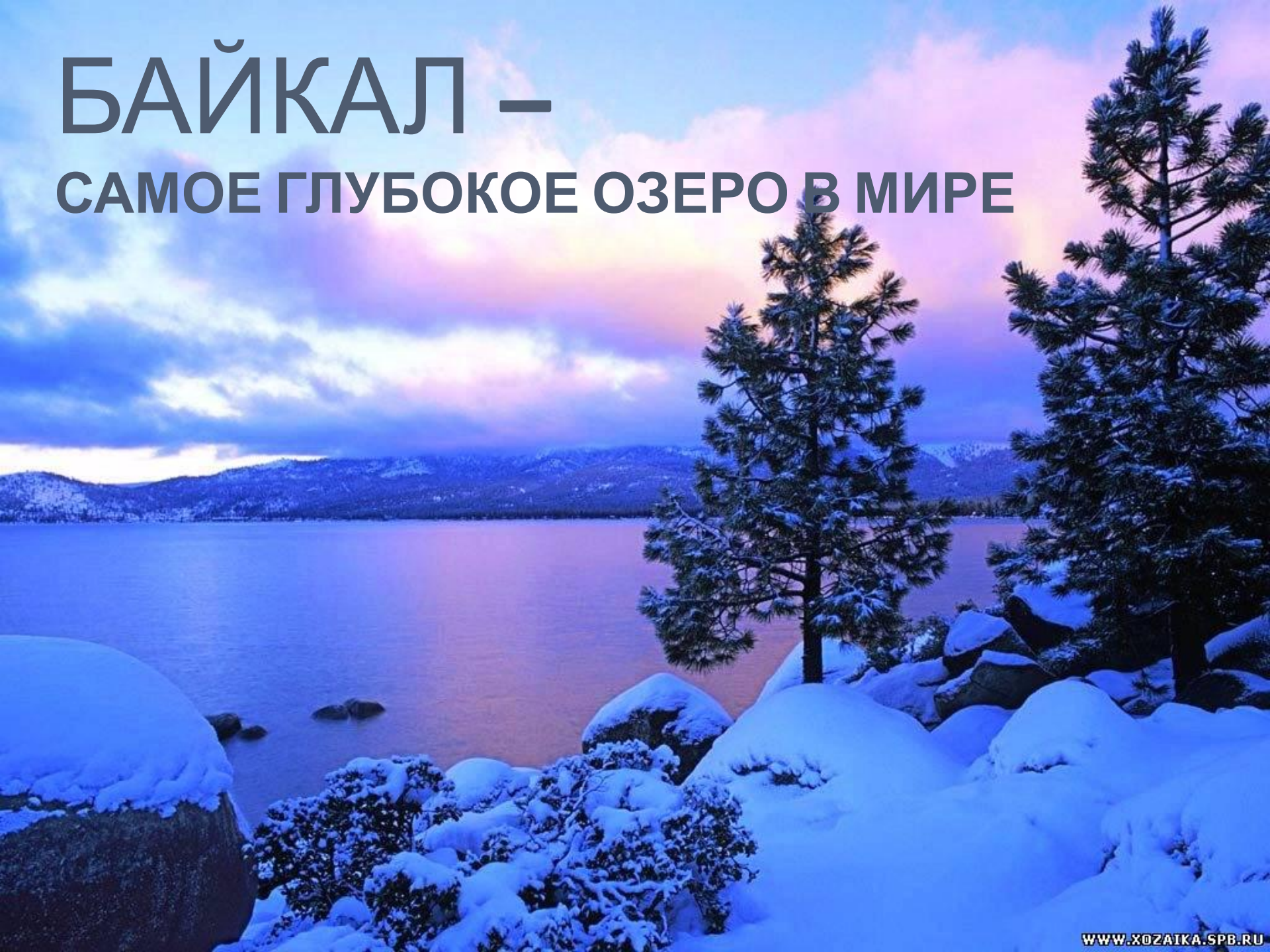


БАЙКАЛ – САМОЕ ГЛУБОКОЕ ОЗЕРО В МИРЕ



Почти в центре огромного материка Евразия находится узкий голубой полумесяц - **озеро Байкал**. В Байкальской горной области, окруженной со всех сторон высокими хребтами, оно раскинулось на 636 километров длины и до 80 км ширины. По площади Байкал равен Бельгии с ее почти 10-миллионным населением.





Байкал — самое глубокое озеро на Земле. Современное значение максимальной глубины озера — 1642 м. Средняя глубина озера также очень велика — 744 м. Она превышает максимальные глубины многих очень глубоких озёр.

В БАЙКАЛ ВПАДАЕТ 336 ПОСТОЯННЫХ РЕК И РУЧЬЁВ.

- При этом половину объёма воды, поступающей в озеро приносит река Селенга. А вытекает из Байкала только одна единственная река - Ангара.



ПЛОЩАДЬ ВОДНОГО ЗЕРКАЛА БАЙКАЛА 31470 КВ.КМ

- Чтобы представить громадность водного тела Байкала укажем, что Ангаре нужно 387 лет непрерывной работы, чтобы осушить его водную чашу, при условии, что за это время в Байкал ни попадёт ни литра воды.



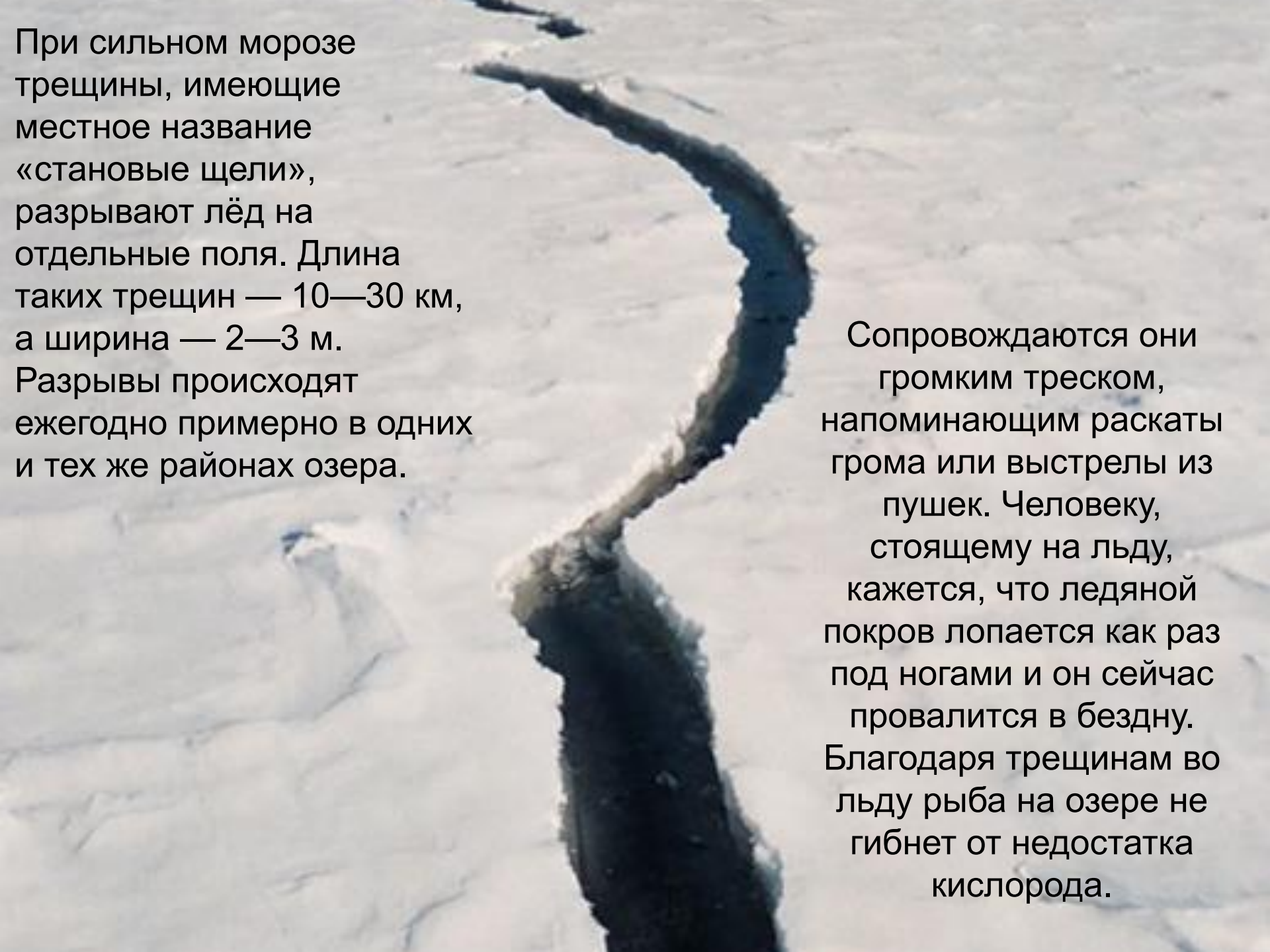
ОБЪЁМ ВОДЫ В БАЙКАЛЕ 23 ТЫСЯЧИ КУБ. КМ



Это составляет
20% мирового и
90 % российских
запасов пресной
воды.



- Более половины года озеро затянато льдом. К концу зимы толщина льда на Байкале достигает 1 м, а в заливах — 1,5—2 м.



При сильном морозе трещины, имеющие местное название «становые щели», разрывают лёд на отдельные поля. Длина таких трещин — 10—30 км, а ширина — 2—3 м. Разрывы происходят ежегодно примерно в одних и тех же районах озера.

Сопровождаются они громким треском, напоминающим раскаты грома или выстрелы из пушек. Человеку, стоящему на льду, кажется, что ледяной покров лопается как раз под ногами и он сейчас провалится в бездну. Благодаря трещинам во льду рыба на озере не гибнет от недостатка кислорода.



Байкальский лёд, кроме того, очень прозрачен, и сквозь него проникают солнечные лучи, поэтому в воде бурно развиваются водоросли, выделяющие кислород



Весной прозрачность воды составляет 40м.

ГЕНЕРАЛ ШЕРМАН -

Самое высокое дерево в мире



□ Дерево Генерала Шермана (General Sherman) расположено в Национальном парке «Секвойя» в США, в горах Сьерра-Невада (Sierra Nevada, California). Это дерево еще является самым большим живым существом на планете.

Высота гигантского дерева Генерала Шермана более 83 метров, окружность ее ствола более 24 метров, окружность кроны – целых 33 метров.

- В девятнадцатом веке район, на котором растет знаменитое дерево, исследователь Джон Мюир (John Muir), назвал «Гигантским лесом», когда обнаружил гигантские секвойи. Название этой части парка, «Гигантский лес», сохраняется и по сей день. Многие туристы дерево Генерала Шермана, поражающее своими размерами, описывают его как красно-оранжевый «камень», вершину которого невозможно увидеть. Туристы специально приезжают в парк, чтобы увидеть дерево Генерала Шермана, названное так в честь героя гражданской войны генерала Уильяма Шермана (William Sherman), и сфотографироваться. Рядом с секвойей они кажутся такими хрупкими и маленькими.



- В течение долгого времени считалось, что дереву Генерала Шермана свыше трех тысяч лет, но последние исследования определили его точный возраст – это ровно две тысячи лет. Значит, это не самое старое дерево в мире.
- Самому старому дереву в мире, особому виду калифорнийской сосны было 4484 года, когда его срубили в 1965 году. Вырублены были также секвойи, возраст которых достигал примерно 3000 лет. Есть мнение, что на Земле все еще существуют 5000-ые деревья.
Зимой 2006 года дерево генерала Шермана лишилось части своей кроны, отвалилась самая большая ветка дерева, диаметр которой был около двух метров, а длина – около 30 метров

□

- Каждый год диаметра ствол гиганта вырастает почти на 1,5 см. Дерево Генерала Шермана по-прежнему растет и, по данным на веб-сайта Национального парка штата Калифорния , ежегодно прибавляет древесины, которой хватило чтобы пяти или шести- комнатный дом.
- Это старейшая на данный момент гигантская секвойя имеет возраст 3200 лет, установленный по годовым кольцам.

Болдырев Иван