

Берегись автомобиля!

**Урок окружающего мира
2 класс**

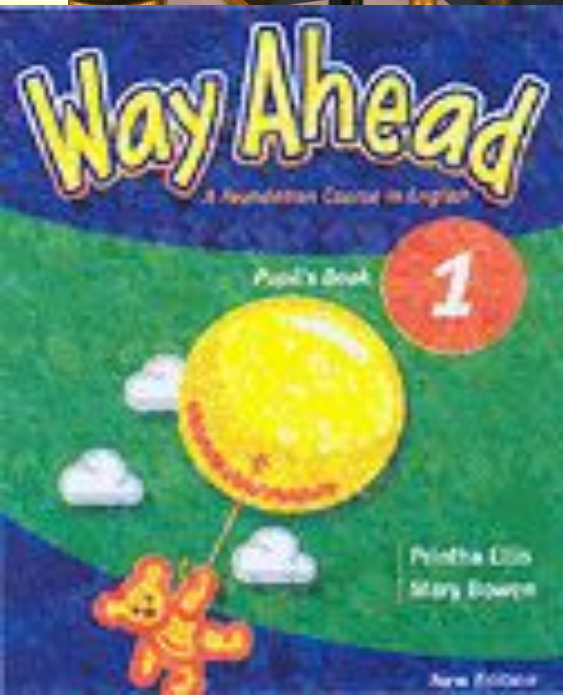


ГОУ ЦО №293

учитель начальных классов
Тимофеева М.В.

**Москва
2010 г.**

Это интересно!





Это интересно!



Первый уличный семафор

Лондон 1868 г. XIX век



**Первый
электрический
светофор**

США 20-е годы XX века



Тема урока:

**«Берегись
автомобиля!»**

***Правила
для больших и
маленьких пешеходов.***



Исследовательские задания (работа в группа):



Как переходить улицу?

1 группа

Знаете ли вы дорожные знаки?

2 группа

Знаете ли вы сигналы светофора?

3 группа

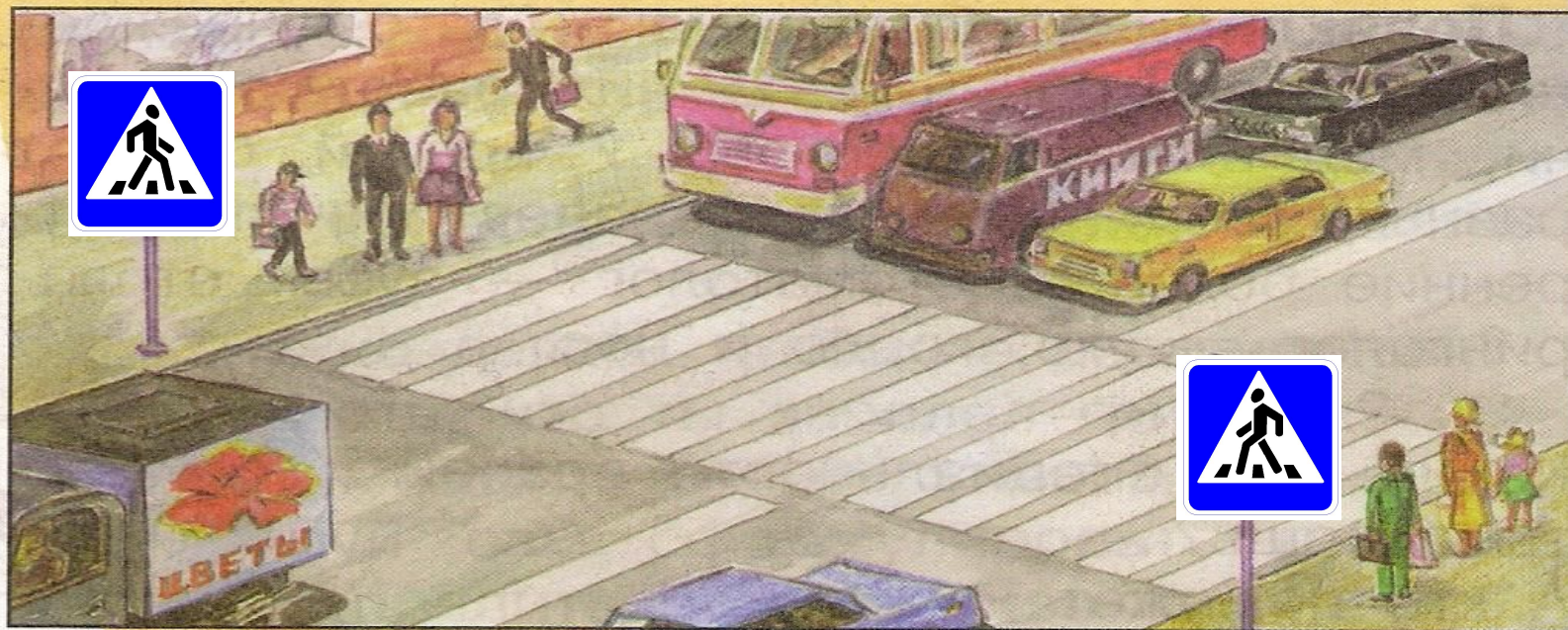
Как идти по загородной дороге?

4 группа

Что такое фликеры?

5 группа

Как переходить улицу?



Знаете ли вы дорожные знаки?



**Надземный
пешеходный
переход**



**Подземный
пешеходный
переход**

Знаете ли вы дорожные знаки?



**Движение
пешеходов
запрещено**



**Движение на
велосипеде
запрещено**

Знаете ли вы дорожные знаки?



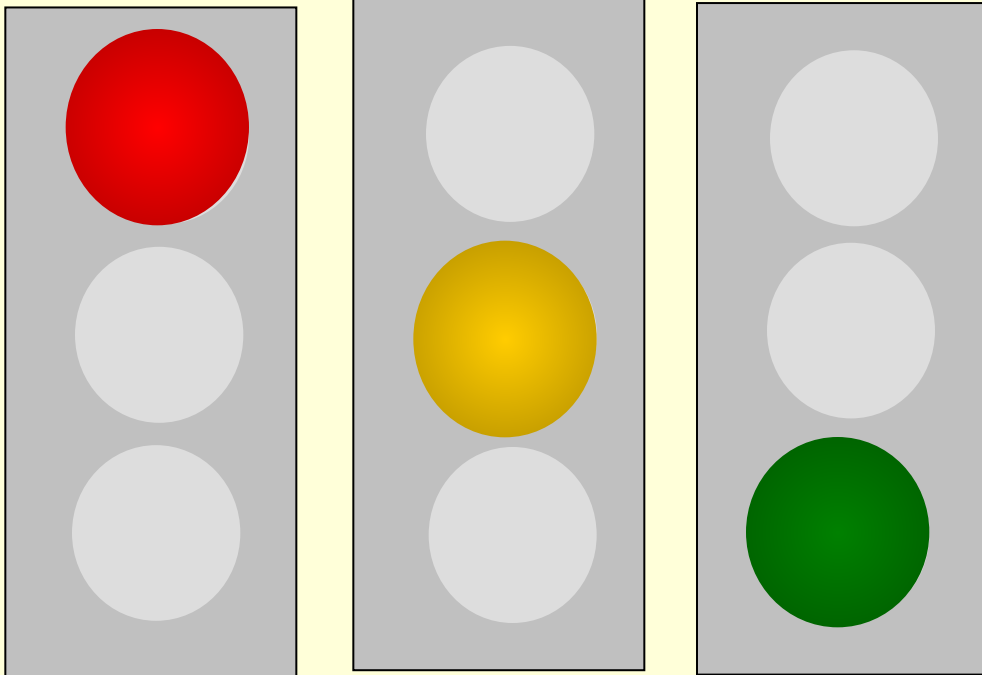
**Пешеходный
переход**



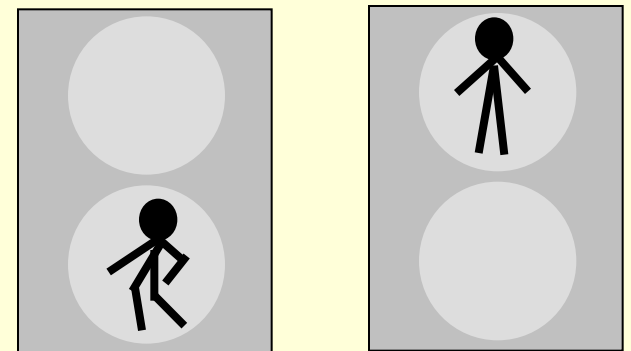
**Пешеходная
дорожка**

Знаете ли вы сигналы светофора?

Транспортные

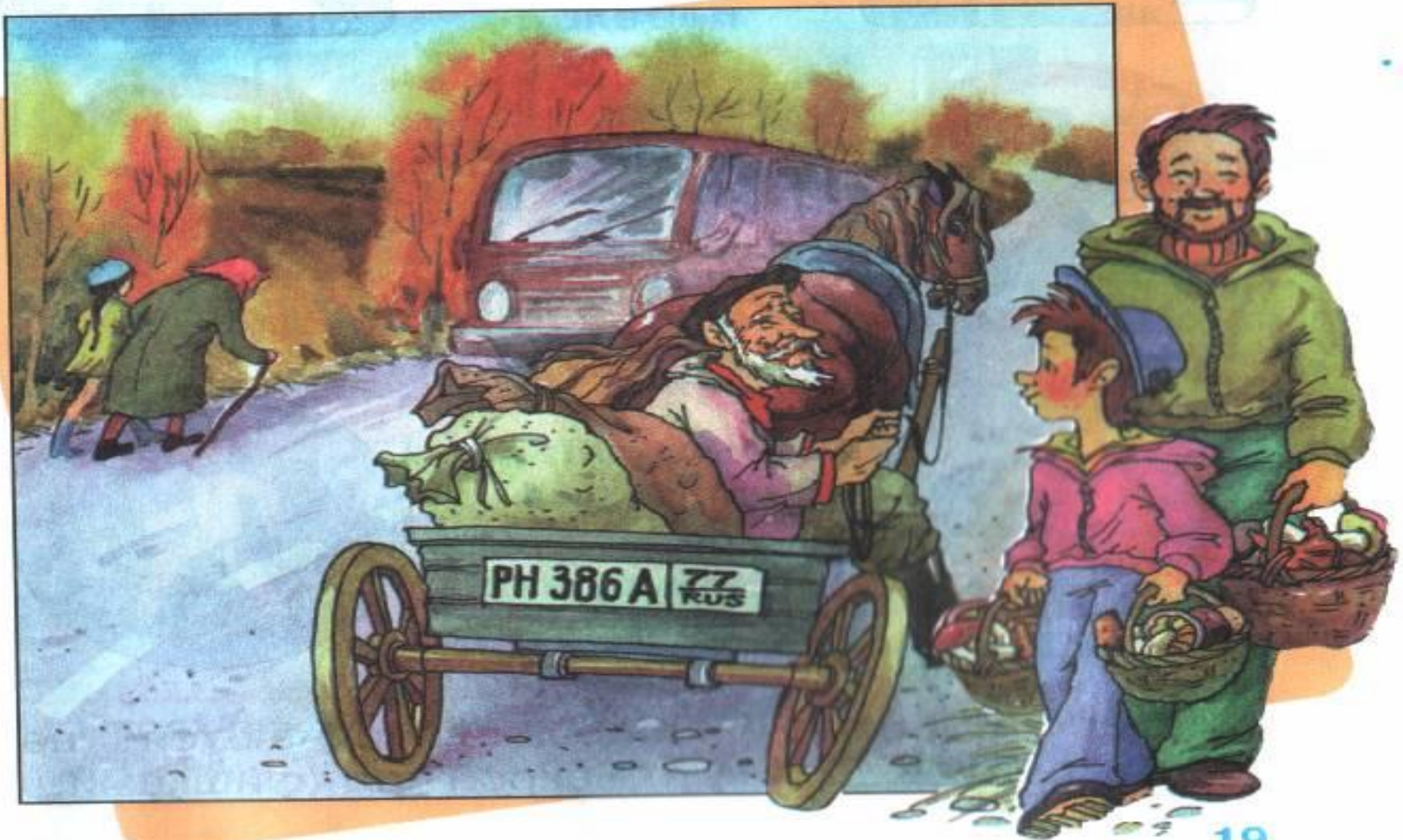


Пешеходные



«Идите!» «Стойте!»

Как идти по загородной дороге?



Что такое фликеры?

фликер (*flicker* англ. — мерцание, сверкание)



Проверь себя.

1. Как называются белые параллельные полосы, нарисованные на проезжей части дороги?
 - мустанг;
 - **зебра;**
 - пони.
2. Какой дорожный знак должен находиться рядом с пешеходным переходом?
 - **«Пешеходный переход»;**
 - «Пешеходная зона»;
 - «Пешеходная дорожка».
3. Что означает красный цвет на дорожном знаке?
 - «Разрешаю!»
 - **«Запрещаю!»**
 - «Предупреждаю!»
4. На какой сигнал светофора пешеход может переходить дорогу?
 - на **красный** сигнал светофора;
 - на **желтый** сигнал светофора;
 - **на зелёный сигнал светофора.**
5. Сколько сигналов у пешеходного светофора?
 - **два: красный и зелёный;**
 - три: **красный, жёлтый и зелёный;**
 - такого светофора не бывает.
6. По какой части загородной дороги должны двигаться пешеходы?
 - по проезжей части дороги;
 - **по обочине дороги.**
7. В каком порядке должны идти пешеходы по загородной дороге?
 - как удобно;
 - парами;
 - **колонной.**
8. В каком направлении должен идти пешеход по обочине загородной дороги?
 - **навстречу движению машин;**
 - по направлению движения машин.
9. Что должен обязательно прикрепить к своей одежде и сумке пешеход, если он движется по дороге с плохой видимостью или в тёмное время суток?
 - несколько стикеров;
 - **несколько фликеров.**



Домашнее задание

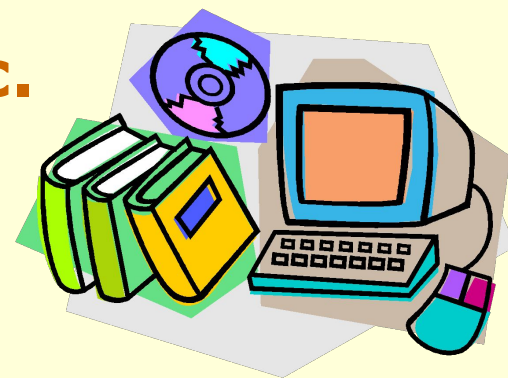
1. Учебник стр. 19, ответ на вопрос.

2. Сообщения (по желанию):

- «Коломенская верста».
- «Как появилось правостороннее движение?»

3. Классный БЛОГ:

- игра меморина «Дорожные знаки»
(по желанию);
- домашнее задание для родителей:
познакомиться с сообщением
«Мама, купи нам фликеры».





Литература

Интернет-ресурсы

1. Плешаков А.А. Мир вокруг нас: 2 класс, М.: «Просвещение», 2004.
2. Плешаков А.А. Рабочая тетрадь: 2 класс, М.: «Просвещение», 2004.
3. Узорова О.В. Познавательные тесты к урокам окружающего мира. 2 класс, М.: «Астрель», 2009.
4. Правила дорожного движения. Комплект таблиц для начальной школы.
5. Гостюшин А.В. Основы безопасности жизнедеятельности: 1-4 класс, М.: «Просвещение», 1998.
6. <http://office.microsoft.com/ru-ru/default.aspx>
7. <http://ru.wikipedia.org/wiki>
8. <http://www.univer.by/rubriki/766/fliker>
9. <http://www.gibddspb.ru/news/akcii/?date=2007.10.09&id=1190810624>
10. <http://www.medvejata.ru/greenlight/>
11. <http://www.sostav.ru/news/2008/11/11/18r>

