

# Уж



- Ужи имеют стройное тело. Голова ужа небольшая защищена парными, симметрично расположенными щитками. Окраска спинки ужа : оливковая, изумрудно-зеленая, пепельно-серая, темно-серая, шоколадно-коричневая, коричнево-красная, черная. Расцветка может быть как однотонной, так и с пятнами более темного цвета

# Гадюка



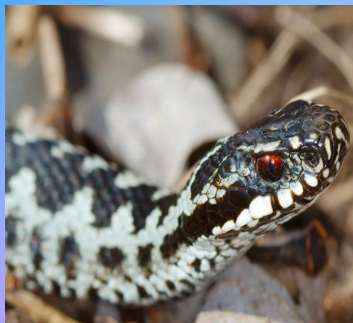
- **Голова**, покрытая мелкими чешуйками или неправильной формы щитками, имеет округло-треугольную форму, носовой конец с прорезанным посередине отверстием притуплён, заметно выделяются в стороны височные углы — зоны локализации парных ядовитых желез.
- Небольшие **глаза** со строго вертикальным зрачком в сочетании с нависающими надглазничными валиками-чешуями придают гадюке злобный вид,
- Верхнечелюстные кости короткие, подвижные, снабжены 1-2 крупными трубчатыми **ядовитыми клыками** и 3-4 мелкими зубами-заместителями. Такие же небольшие зубы расположены и на нижней челюсти и на крыловидных костях.



Голова и туловище разделены резким **шеи**  
**перехватом**.



# Определите , какая змея опасна для жизни?



гадюка



уж



Крысины  
й полоз

# Какое растение ядовитое?



Георгин



Анютины  
глазки



Дурман