

Море

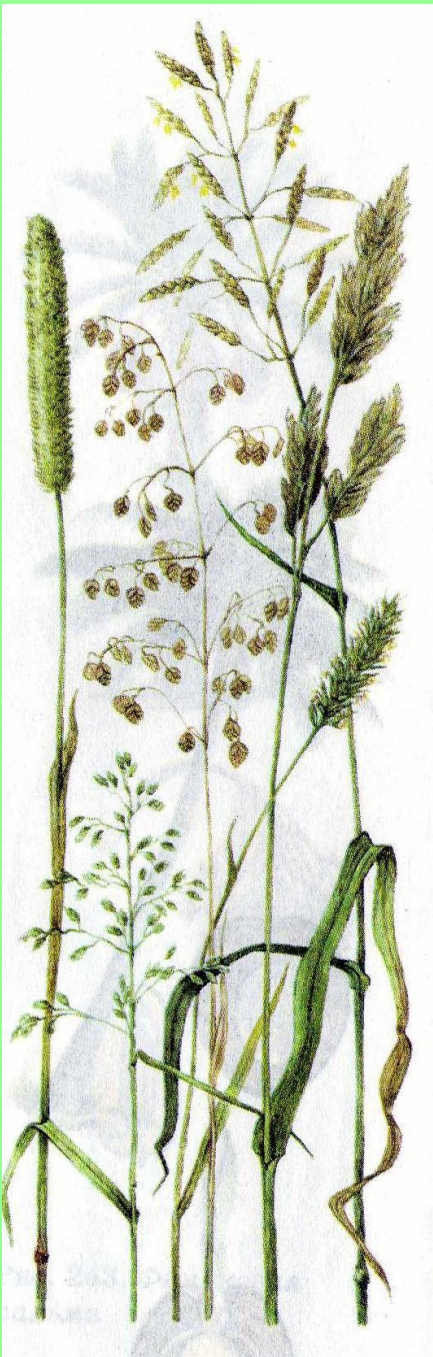
Кто где живёт?

- Пиявка
- Кит
- Сом
- Водоросли
- Ряска
- Актиния
- Камбала
- Карась
- Акула
- Щука
- Чайка
- Цапля
- Лягушка
- Камыш
- Тюлень
- Альбатрос
- Краб
- Прудовик
- Планктон
- Стрекоза

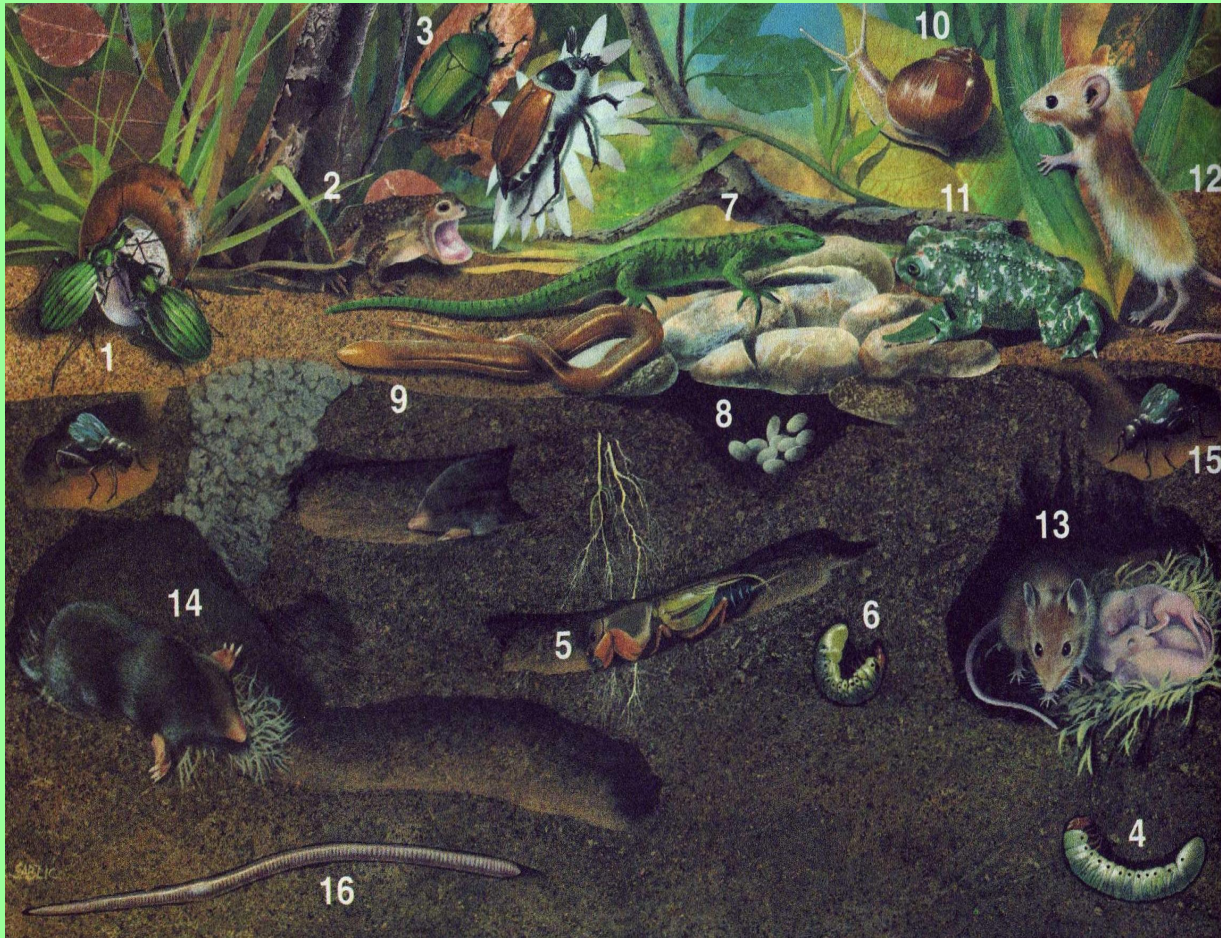
Озеро

Луговые травы

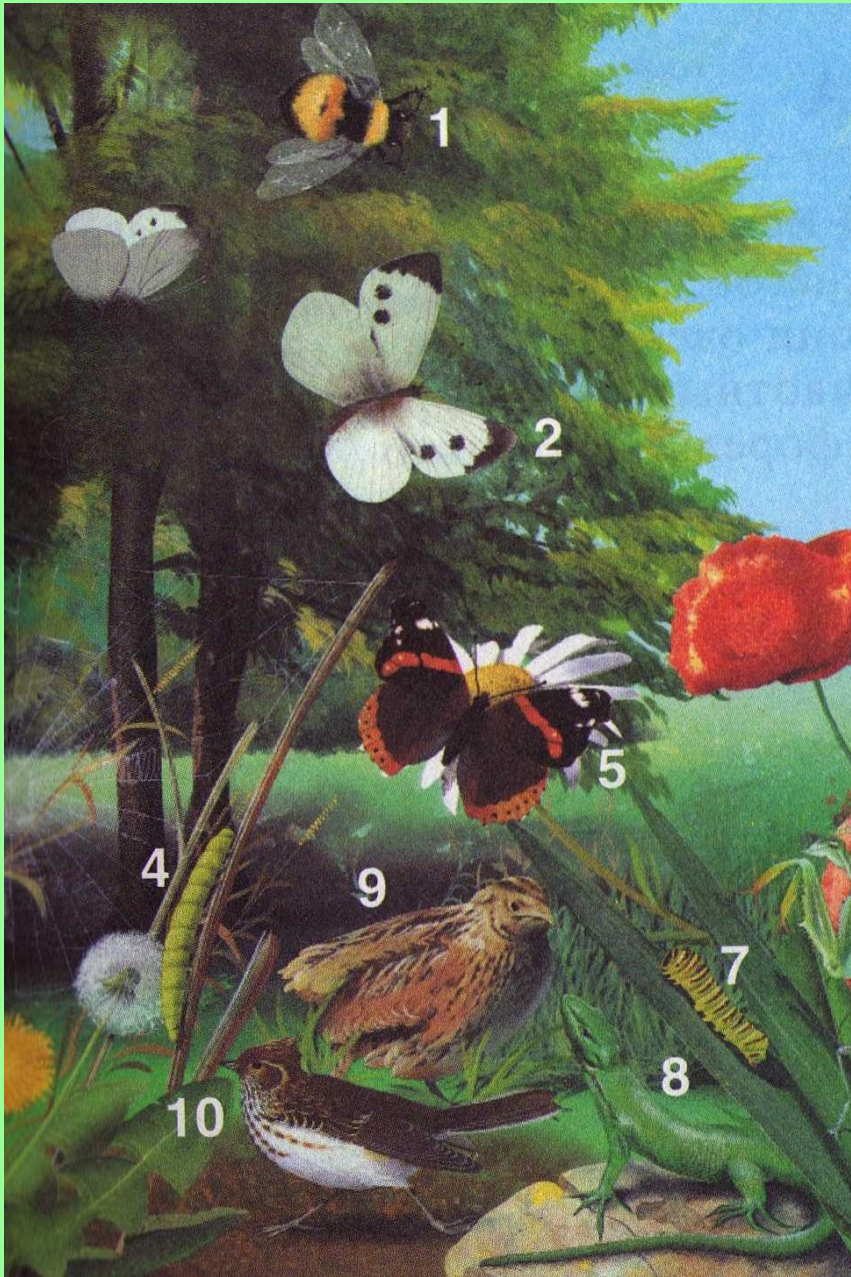
- Колосок
- Ёжа
- Мятлик
- Трясунка
- Тимофеевка



ЛУГ



- Крот
- Мышь
- полёвка
- Ящерица
- Жаба
- Улитка
- Жужелица
- Майский жук
- Личинки жуков
- Дождевой червь



ЛУГ

- Шмель
- Перепёлка
- Жаворонок
- Личинки бабочек

Цепи питания

- Мятлик → кузнечик → ...
- ... → цветочные мухи → ...
- Луговая герань → мышь → ...
- Тимофеевка → ... → ящерица
-



Все обходят это место:

Здесь земля

Как будто тесто;

Здесь осока, кочки,
мхи...

Нет опоры для ноги.

(болото)

Природное сообщество - болото



Значение болот :

- дом для растений и животных
- природные фильтры
- лекарственные растения
- торф
- влияют на температуру и влажность воздуха
- спасают реки от высыхания или впитывают лишние воды
- дают ягоды : клюкву, морошку, голубику

Растения болот

- Мхи
- Влаголюбивые травянистые
- Кустарнички
- Насекомоядное - росянка

Сфагнум –
болотный мох
дезинфицирует
(обеззараживает раны)

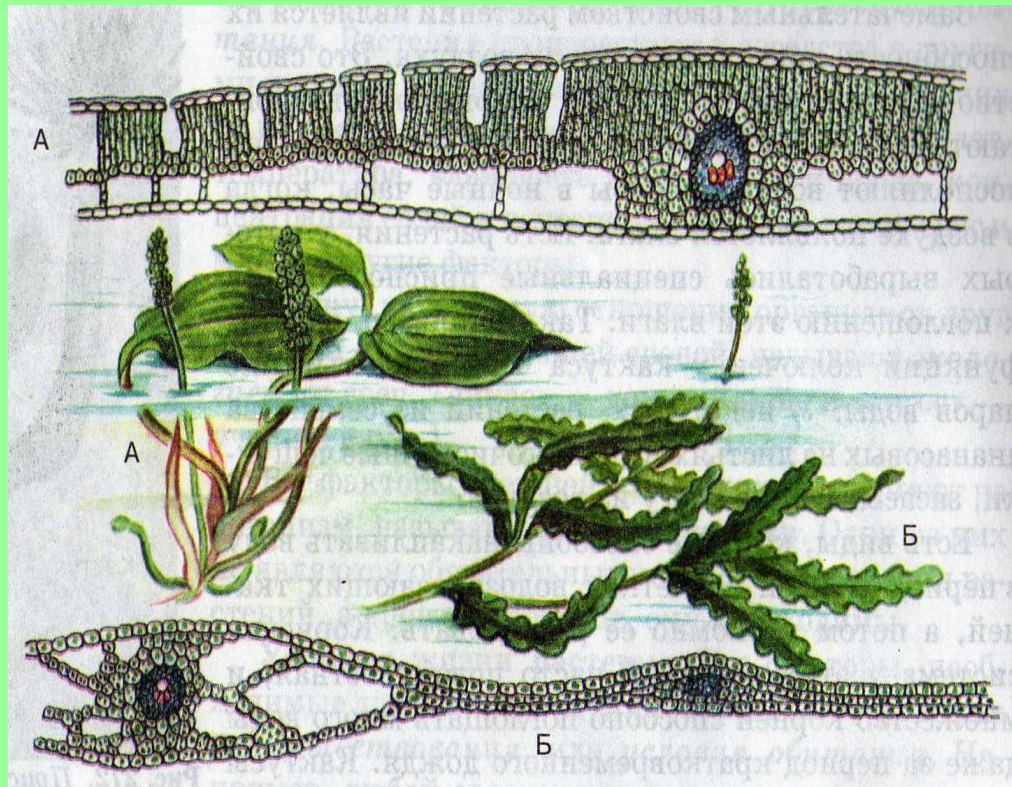




багульник

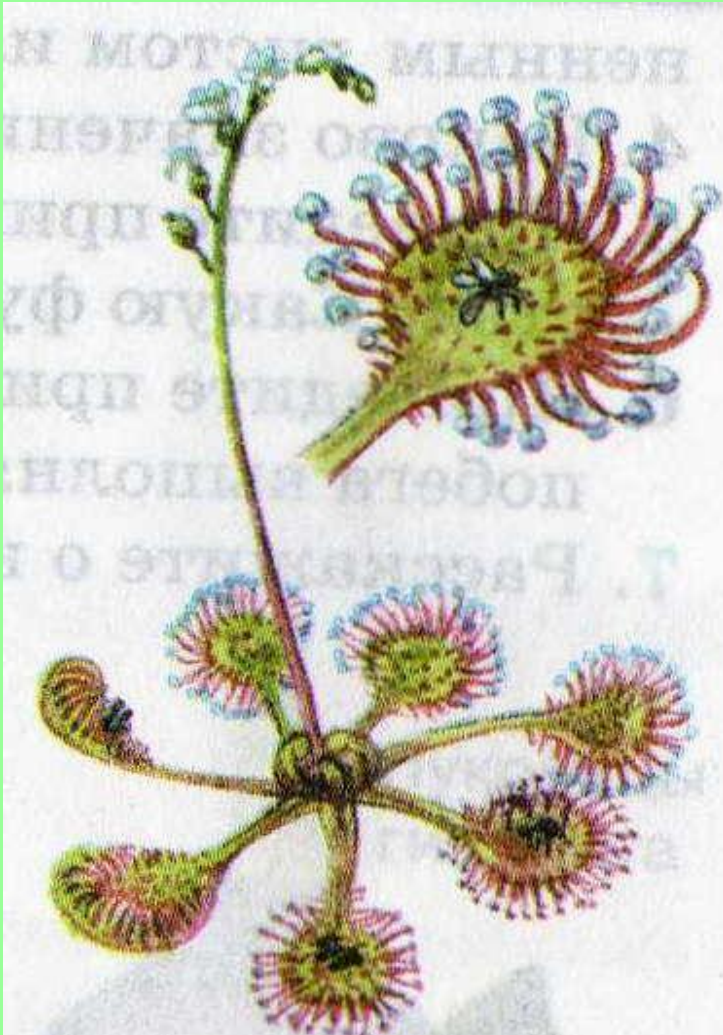
осока пушица вахта сабельник белокрыльник

Клеточное строение листа рдеста



- А – рдест плавающий
- Б – рдест курчавый

Росянка –
растение-хищник
(насекомоядное)



Птицы на болоте



- Сова
- Утки
- Гуси
- Чомга
- Кулик

Млекопитающие

- Выхухоль
- Ондатра
- Нутрия
- Водяная крыса



Цепи питания

- Багульник → мухи → выхухоль
- Пушица → ондатра → лиса → комар → лягушка → цапля
- Осока → моллюски → ондатра → мошки → стрекозы → трясогузки

