

Большой Барьерный риф – гряда коралловых рифов и островов в Коралловом море. Его общая площадь – 348698 кв. км. Морской национальный парк основан в 1979г., включен в список Всемирного наследия.



Большой Барьерный риф является самой большой в мире экосистемой и представляет собой колонию коралловых полипов. Здесь обитает более 400 видов кораллов.



Кораллы бывают твердые и мягкие. Их окраска может меняться от красной до темно-желтой, от оранжевого до коричневого, от белого до сиреневого.





На Большом Барьерном рифе обитает около 1500 видов рыб.

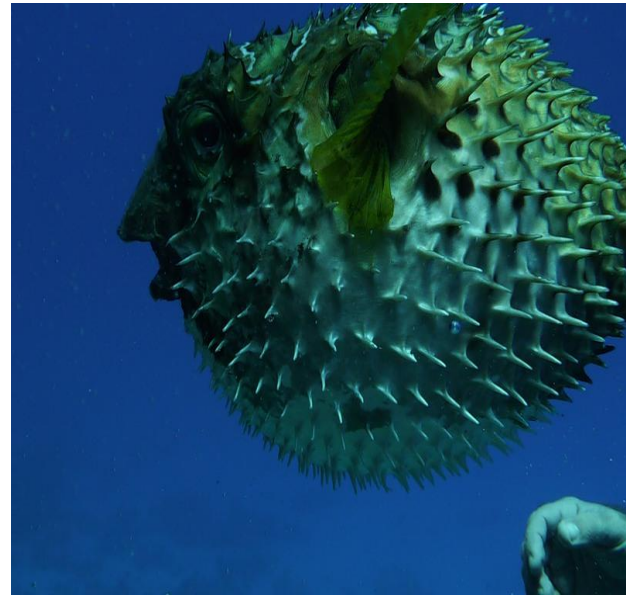


Это множество видов рыб-попугаев, рыб-бабочек, мурен и многих других.









На островах Большого Барьерного рифа встречаются скаты.

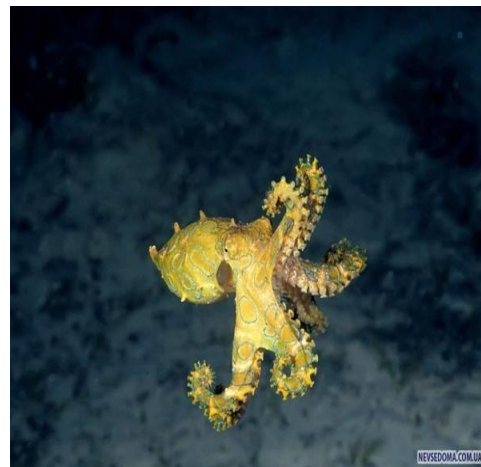




Острова Южного Рифа- место размножения морских черепах. Шесть видов черепах находятся под угрозой исчезновения.



Здесь обитает огромное количество ракообразных: крабов, креветок, лангустов и омаров. На рифе много моллюсков, а также осьминогов и кальмаров. Масса крупных моллюсков может достигать 200кг.



Огромный урон коралловым рифам наносят тропические ураганы. Не меньший вред наносит морская звезда «терновый венец», которая питается коралловыми полипами. Опасность также представляет и массовый туризм, так как идет загрязнение прибрежных морских вод.

