

Проект учащихся 2 «А»  
класса школы №2

# Красная книга



# БУРЫЙ МЕДВЕДЬ



**Подготовил Карабугаев Альберт**

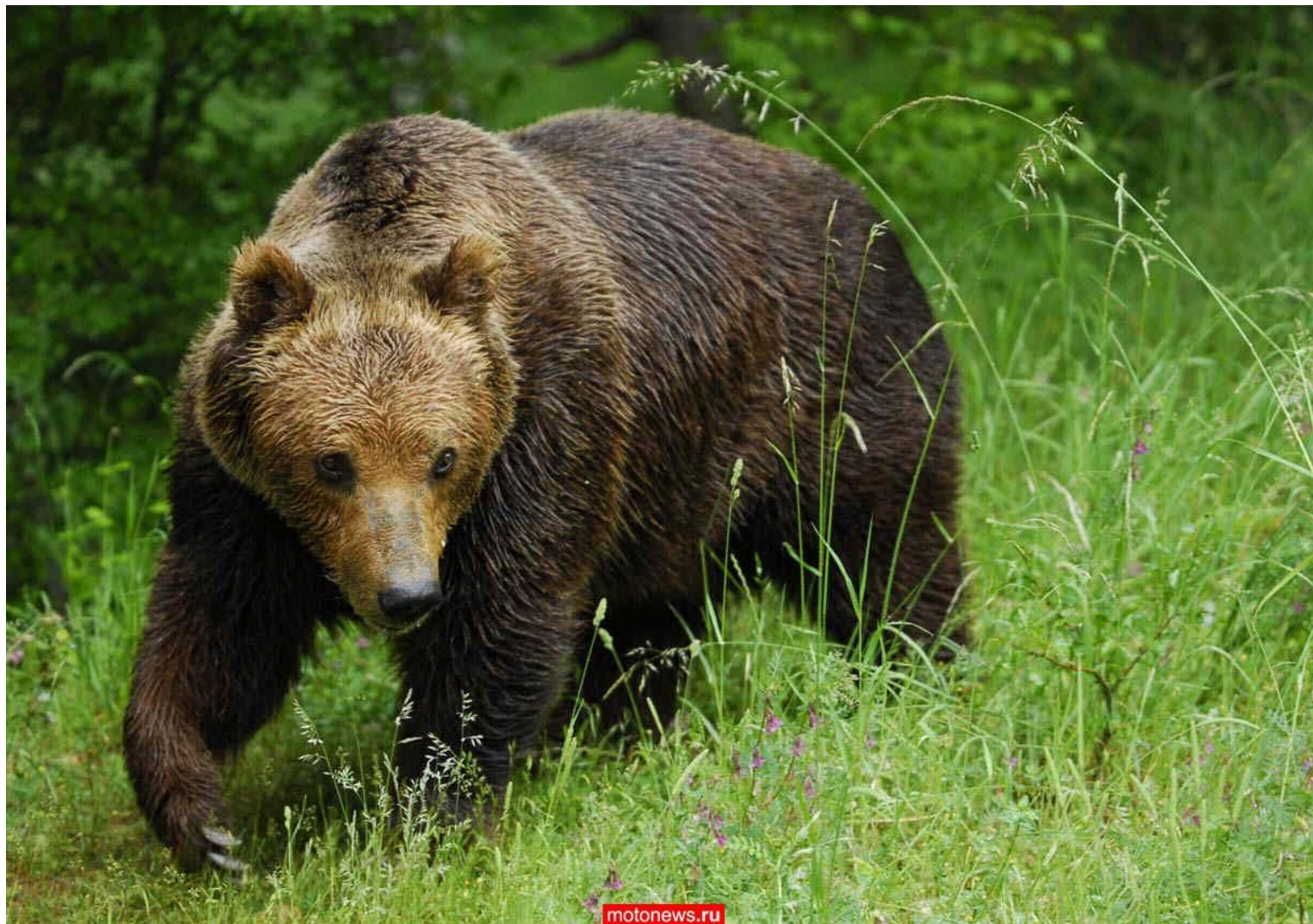
На территории нынешней Московской области обитал повсеместно до конца XVIII - начала XIX в. В настоящее время ежегодно отмечается в Можайском, Шаховском и Талдомском р-нах.



Имеются сведения о встречах на территории Клинского, Дмитровского и Сергиево-Посадского районов. Берлоги отмечены на западе Можайского и севере Талдомского р-нов, а также в Госкомплексе "Завидово".



В Подмоскowie вид обитает в малолюдных местах по глухим обширным лесным массивам, перемежающимся со старыми зарастающими вырубками.



В берлоги медведи залегают в декабре, выходят в конце марта - начале апреля. Гон с конца мая до второй половины июня. В помете обычно 2 медвежонка, рожденных зимой.



Звери ведут оседлый образ жизни. Индивидуальный участок обычно 4-6 (до 10- 20) км. Всеядный вид; основу питания в летнее время составляют травы. Доля в рационе брусники и клюквы в Московской области минимальна из-за высокого уровня фактора беспокойства в сезон сбора ягод .



Условия обитания ухудшаются из-за дачного строительства в периферийных частях области, увеличения количества внедорожного транспорта на лесных дорогах, роста иных проявлений соседства человека, к которому вид крайне чувствителен. Есть информация о фактах случайного отстрела медведей во время облавных охот на кабана.





ЛЮБИТЕ И ОХРАНЯЙТЕ ПРИРОДУ!

