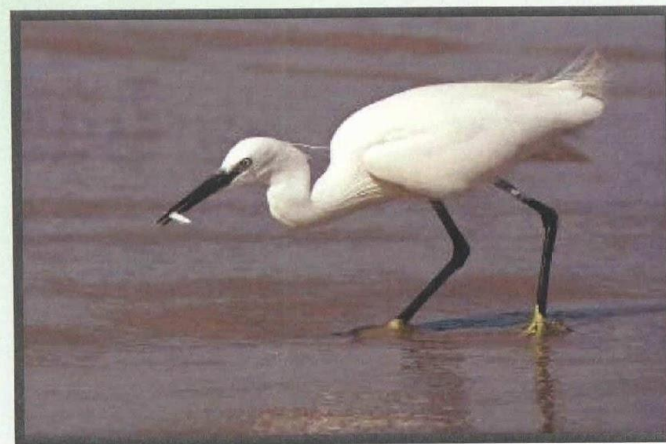
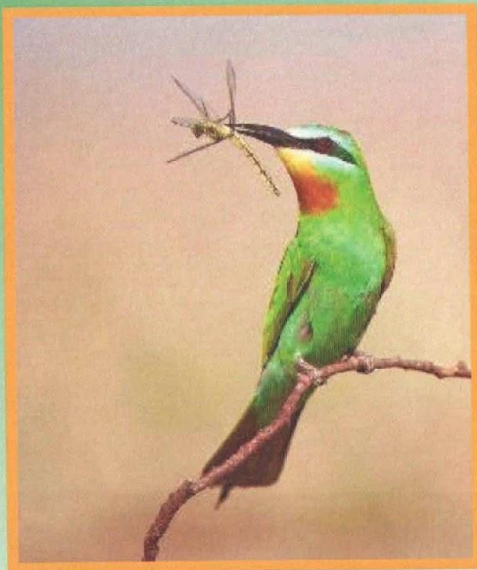


Какая группа связей показана на этих рисунках?

Животные

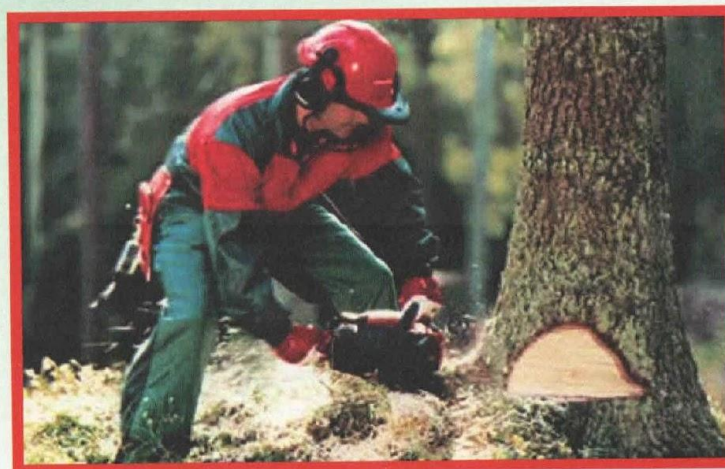
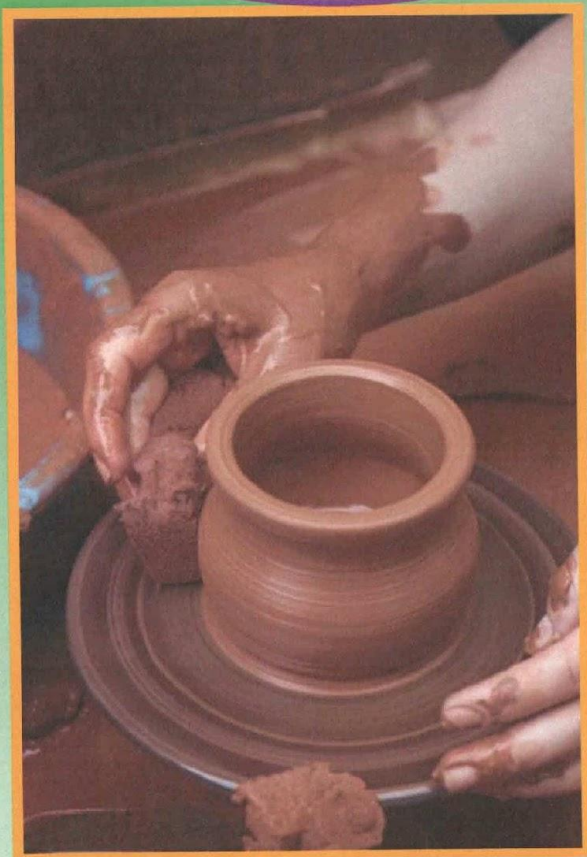
Животные



Какая группа связей показана?

Человек

Природа



О каких невидимых нитях
говорится в стихотворении?

Вот на зеленый стебелек
Садится пестрый мотылек,
Попил нектар со всех цветов,
Их опылил – и в путь готов.
Но тут попался – Боже мой! –
На завтрак птице луговой.
А у нее гнездо в траве
И куча птенчиков в гнезде.
И уж, конечно, их помет
Питанье травушке дает.

