

Тундра

Южнее арктических пустынь, вдоль берегов северных морей. Холодная безлесая равнина.

Суровая зима (мороз до -50 градусов) длится 7 – 8 месяцев. Лето короткое, прохладное.

Круглый год дуют сильные холодные ветра. Почва влажная, бедна перегноем.





Мхи



Голубика



Олений лишайник (ягель)



Морошка



Карликовая берёза



Клюква



Комары



Мошки

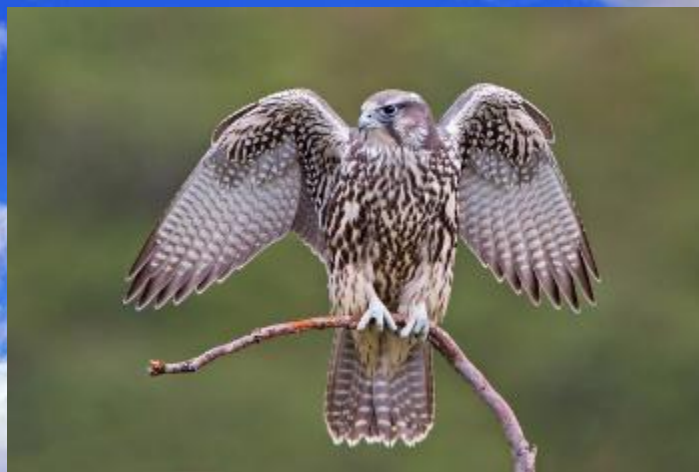




Белая куропатка



Полярная сова



Кречет



Мохноногий канюк



Сокол-сапсан



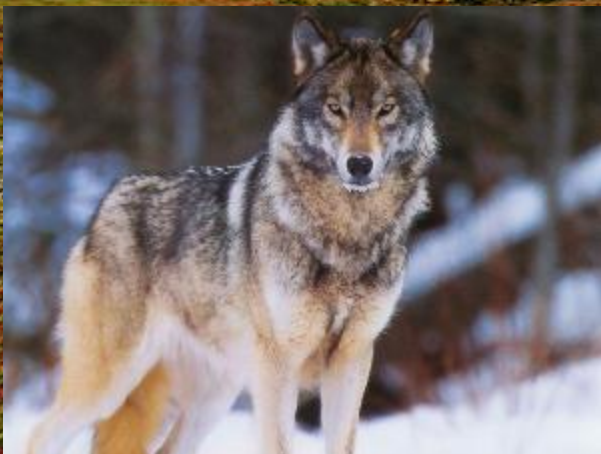
Заяц-беляк



Лемминг



Северный олень



Волк



Песец

Деятельность

человека:

Оленеводство

Рыболовство

