

Части Мирового океана



СЕГОДНЯ НА УРОКЕ

Вспомним!

Что такое Мировой океан

Узнаем!

Что такое материк, полуостров, остров, архипелаг, океан, море, залив, пролив.

**Научимся
делать!**

Научимся обозначать части Мирового океана
на карте

Мировой океан –

это основная часть гидросферы, непрерывная водная оболочка Земли, окружающая материки и острова и отличающаяся общностью солевого состава.

Суша в океане



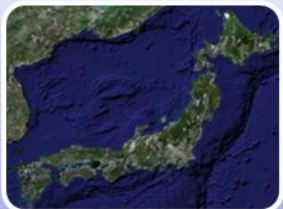
Материки



Полуострова



Острова



Архипелаги



Материк

Материк – огромные участки суши, со всех сторон или почти со всех сторон окружённые водой.





СЕВЕРНАЯ
АМЕРИКА

ЮЖНАЯ
АМЕРИКА

АФРИКА

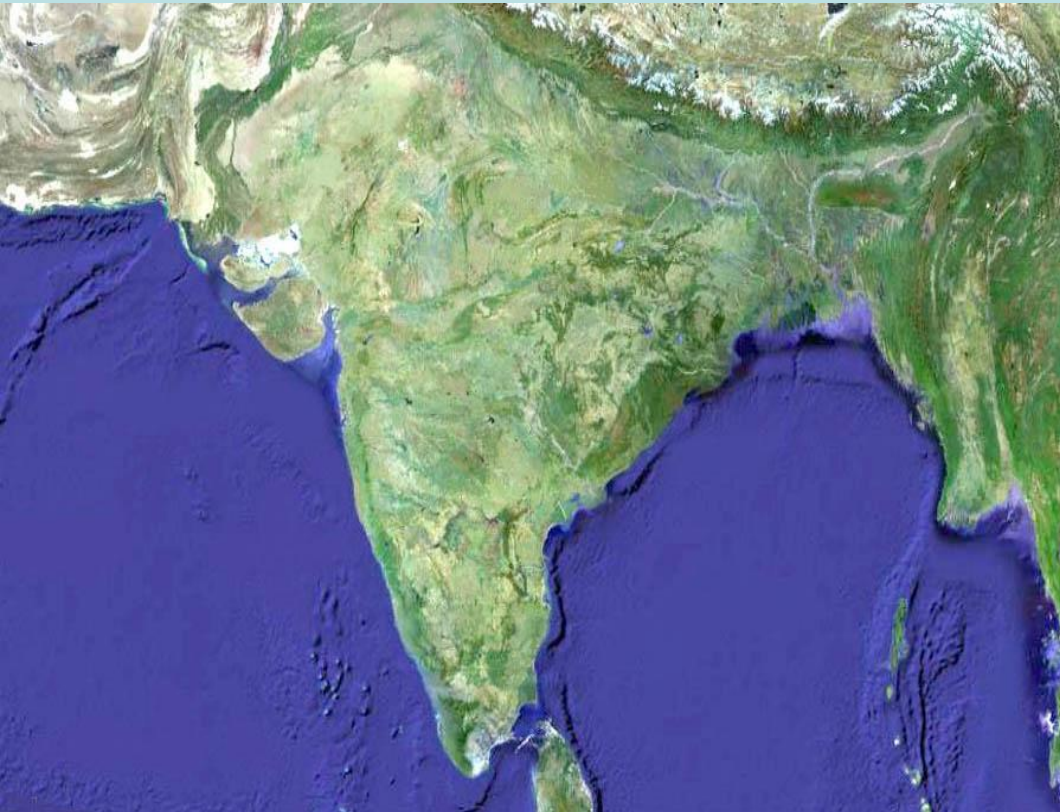
Е В Р А З И Я

АВСТРАЛИЯ

А Н Т А Р К Т И Д А

Полуострова

Полуостров – это часть суши, окружённая с 3-х сторон водой.



Аравийский,
Индокитай,
Индостан,
Лабрадор,
Скандинавский,
Сомали,
Пиренейский,
Калифорния,
Флорида
(Найдите их на карте)



Острова

Остров – это часть суши, окружённая со всех сторон водой.



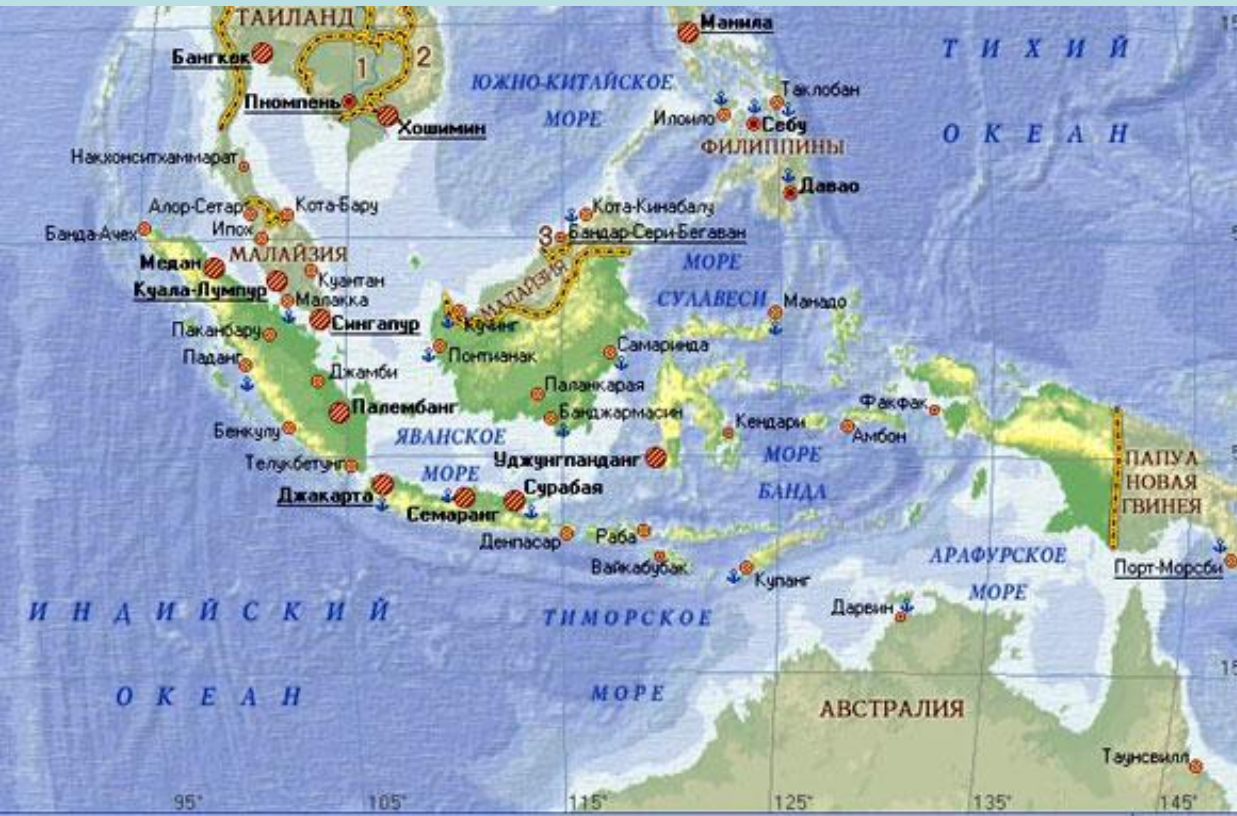
Гренландия,
Новая Гвинея,
Калимантан,
Мадагаскар,
Исландия,
Великобритания,
Тасмания.

(Найдите их на карте)



Архипелаги

Архипелаг – это группа островов, находящихся близко друг от друга.



Большой Зондский,
Канадский Арктический,
Японский,
Филиппинский,
Новая Зеландия,
Большие Антильские,
Гавайские,
Огненная Земля.
(Найдите их на карте)



Части Мирового океана

- Океаны

- Моря

- Заливы

- Проливы



Океаны – это огромные водные пространства, разделенные участками суши.

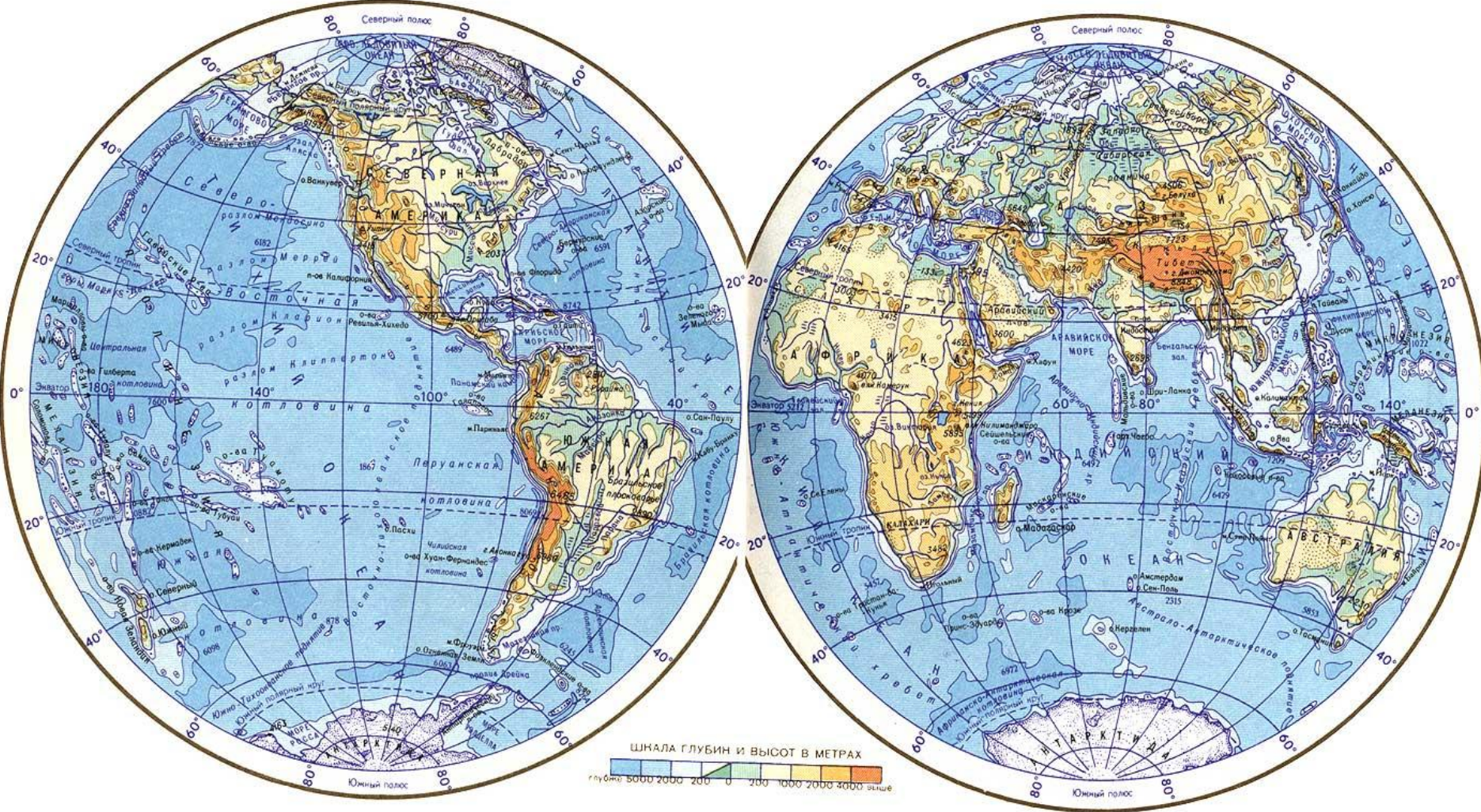
Тихий океан – самый большой, занимает почти половину площади Мирового океана – 180 млн.км².

Атлантический океан – в два раза меньше Тихого. С севера на юг он имеет почти то же протяжение, что и Тихий, но значительно уже.

Индийский океан – меньше Атлантического. Но на его площади могут поместиться три материка: обе Америки и Африка

Северный Ледовитый океан – расположен на самом севере планеты, так что берега у него все южные

Покажите океаны



Море -

это часть океана, отделённая от него островами или полуостровами, отличающаяся от него свойствами воды, течениями, живущими в нём организмами.

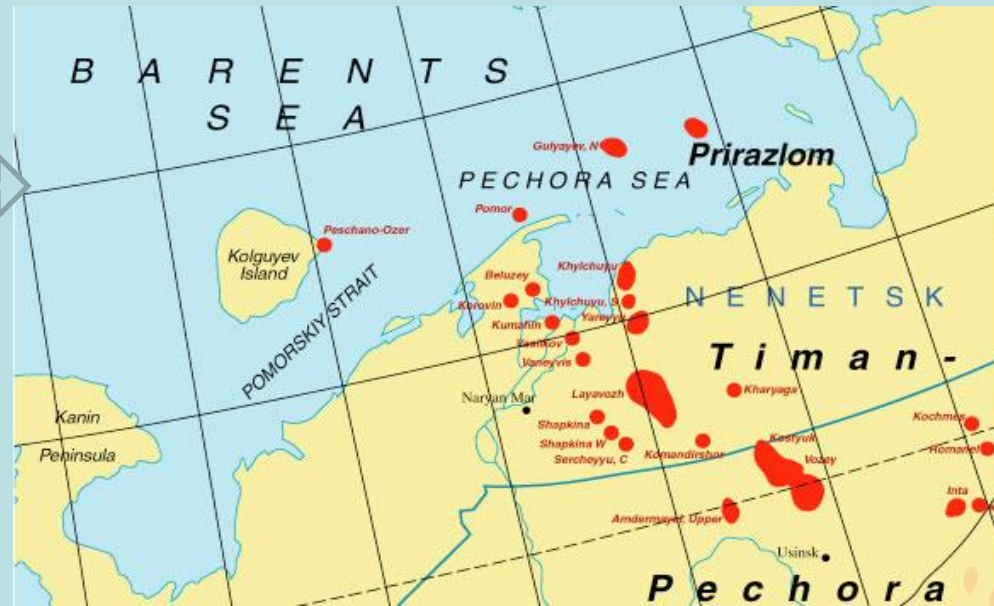
Внутренние моря
– это моря далеко вдающиеся в материк

Окраинные моря –
это моря,
расположенные по
окраинам
материков



Внутреннее море – Чёрное

Окраинное море – Баренцево



Найди на карте:
 Азовское, Аравийское, Балтийское, Баренцево, Восточно-Сибирское, Карибское, Красное, Мраморное, Охотское, Средиземное, Филиппинское, Чёрное, Японское.

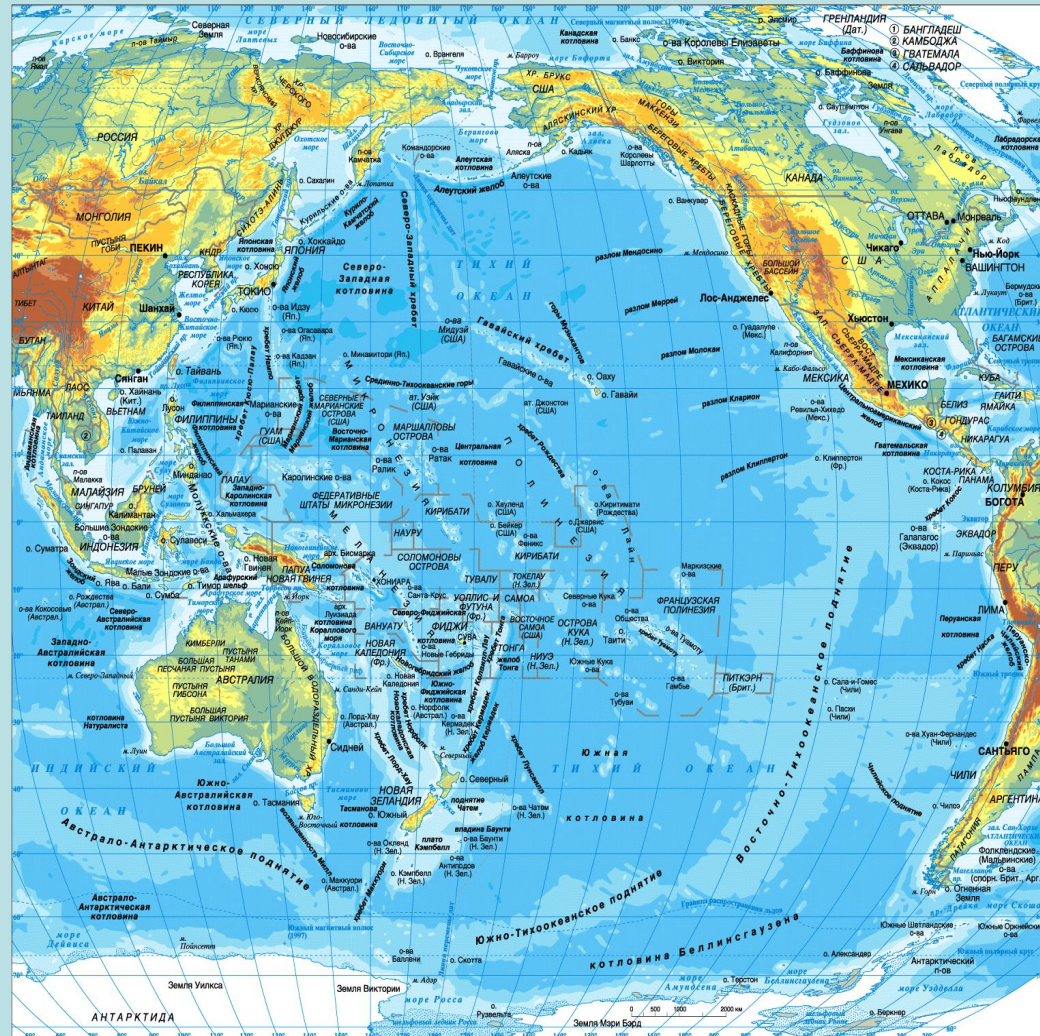
Моря Северного Ледовитого океана

- Баренцево
- Карское
- Лаптевых
- Чукотское
- Восточно-Сибирское
- и др.



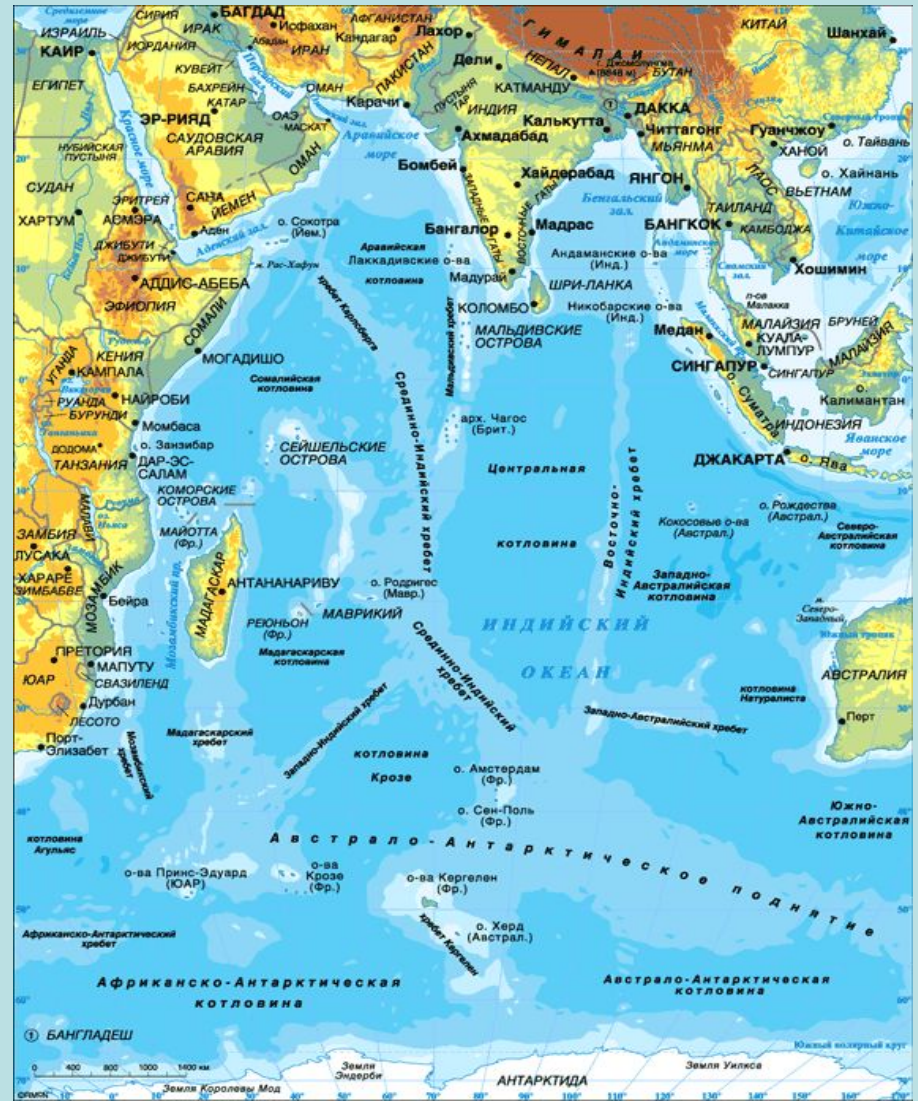
Моря Тихого океана

- Берингово,
- Охотское,
- Южно-Китайское,
- Филиппинское



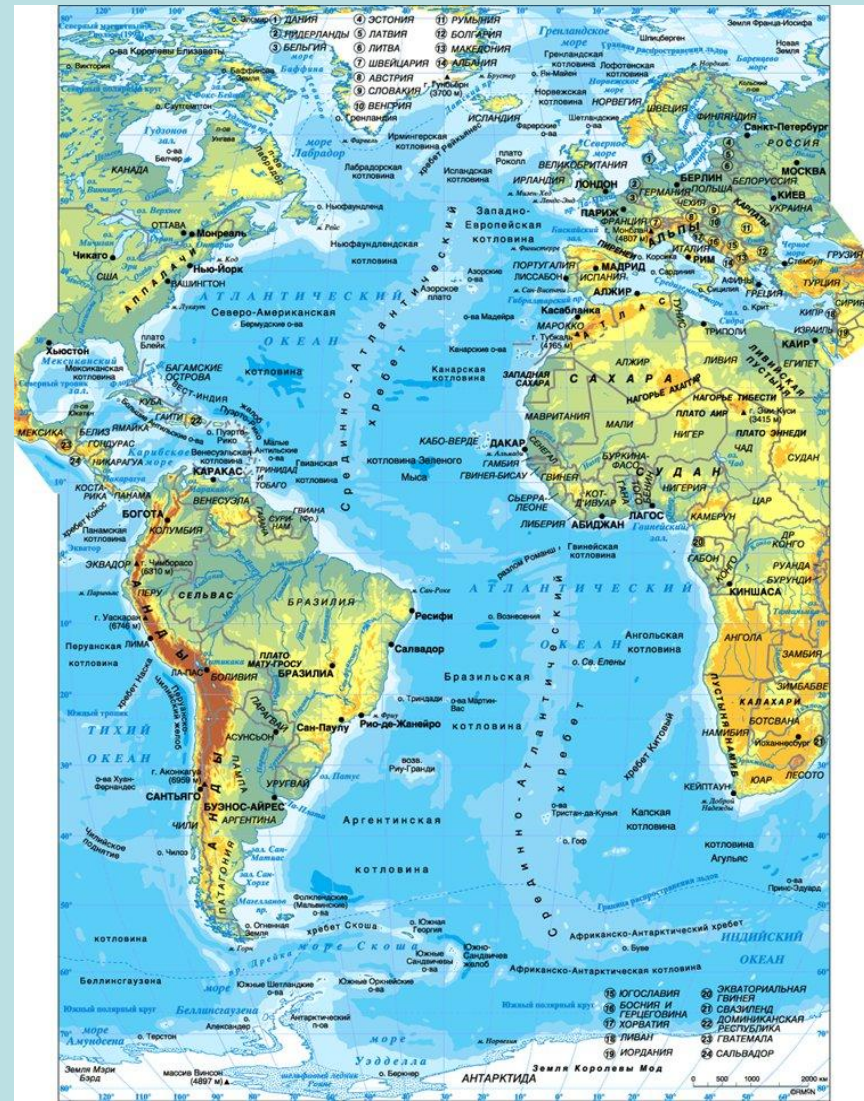
Моря Индийского океана

- Красное
- Аравийское и др.



Моря Атлантического океана

- Чёрное,
- Средиземное,
- Норвежское,
- Северное
- Балтийское
- Карибское



Залив – это часть океана (моря), вдающаяся в сушу, но свободно сообщаемая с океаном (морем).



Data SIO, NOAA, U.S. Navy, NGA, GEBCO
© 2014 Cnes/Spot Image
Image IBCAO

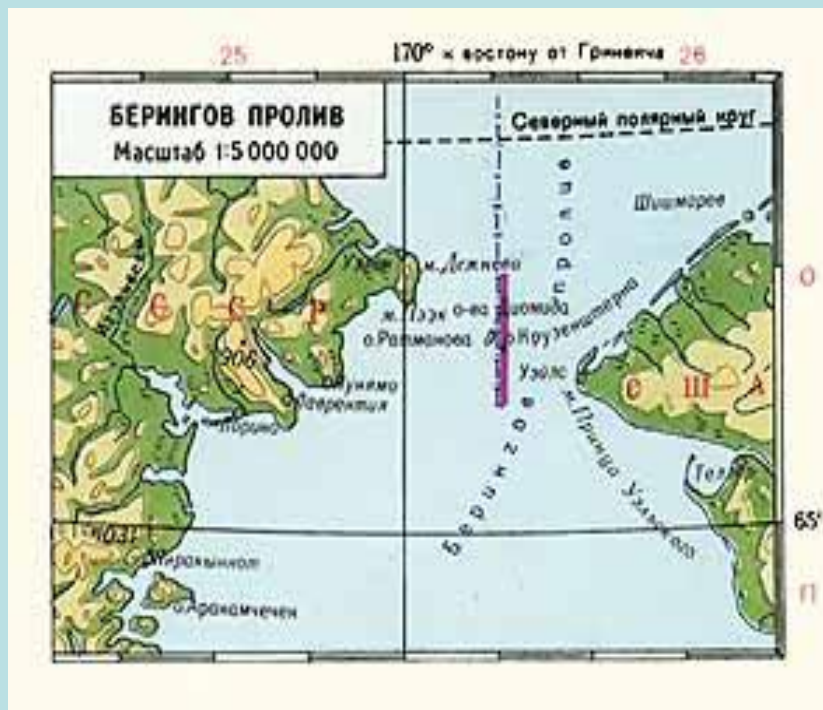


Заливы:

**Бенгальский, Гвинейский,
Гудзонов, Мексиканский,
Бискайский, Большой
Австралийский
(Найди на карте в атласе)**



Пролив – сравнительно неширокое водное пространство, ограниченное с двух сторон берегами материков или островов.



Проливы: Берингов, Гибралтарский, Дрейка, Магелланов, Малаккский, Мозамбикский.
(Найди их на карте)

Приём определения географического положения моря

План	Состав действий
1. Название	1. Назвать и показать море; определить, к какому океану относится, как отделено от него
2. Географическое положение: а) в Мировом океане; б) относительно других объектов	2. Определить: а) в какой части океана, между какими меридианами и параллелями находится, протяжённость; б) какой частью и берега каких материков и островов оно омывает; какими проливами соединено с океанами и морями

1 вариант – Чёрное море

2 вариант – Средиземное море

3 вариант – Аравийское море



Обозначьте на контурной карте

Полуострова: Аравийский, Индокитай, Индостан, Лабрадор, Скандинавский, Сомали, Пиренейский, Калифорния, Флорида.

Острова: Гренландия, Новая Гвинея, Калимантан, Мадагаскар, Исландия, Великобритания, Тасмания.

Архипелаги: Большой Зондский, Канадский Арктический, Японский, Филиппинский, Новая Зеландия, Большие Антильские, Гавайские, Огненная Земля.

Моря: Филиппинское, Аравийское, Южно-Китайское, Карибское, Средиземное, Берингово, Карибское, Красное, Охотское, Чёрное, Японское.

Заливы: Бенгальский, Гвинейский, Гудзонов, Мексиканский, Большой Австралийский.

Проливы: Берингов, Гибралтарский, Дрейка, Магелланов, Малаккский, Мозамбикский.

Домашнее задание:

- § 24 учить;
- стр. 73 учебника: задания 1,2,5 (письменно в тетради), задание 4 в контурной карте.