

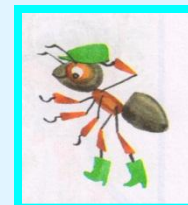
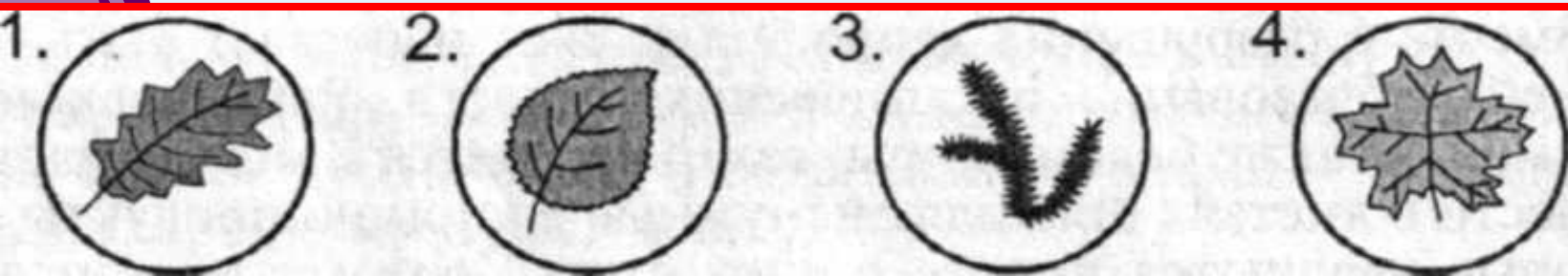
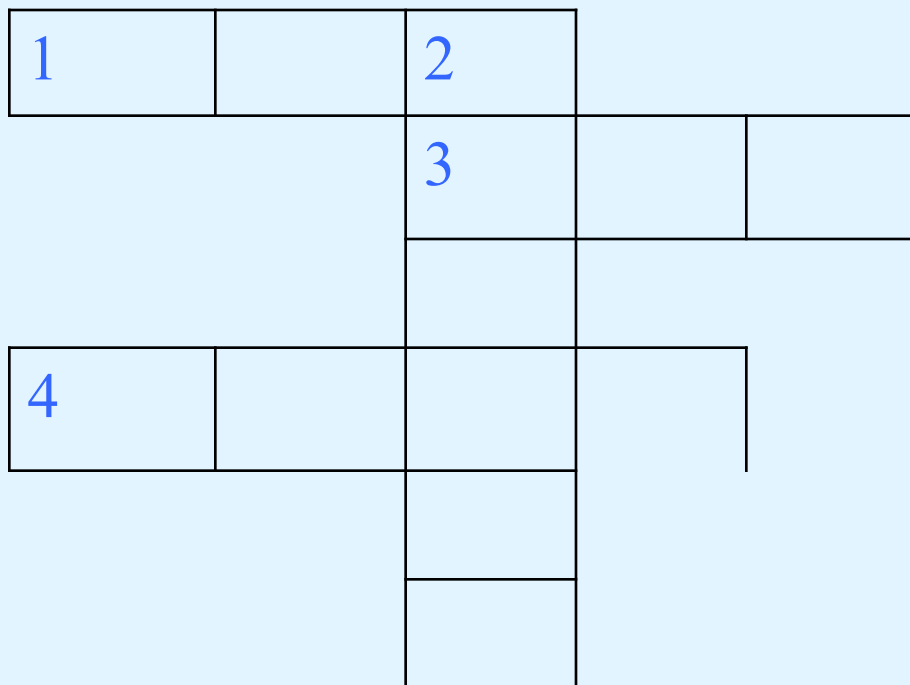
Окружающий мир. 1 класс.

МОУ СОШ №33

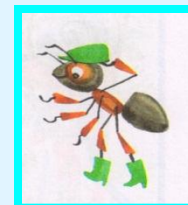
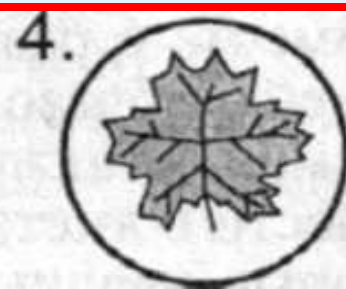
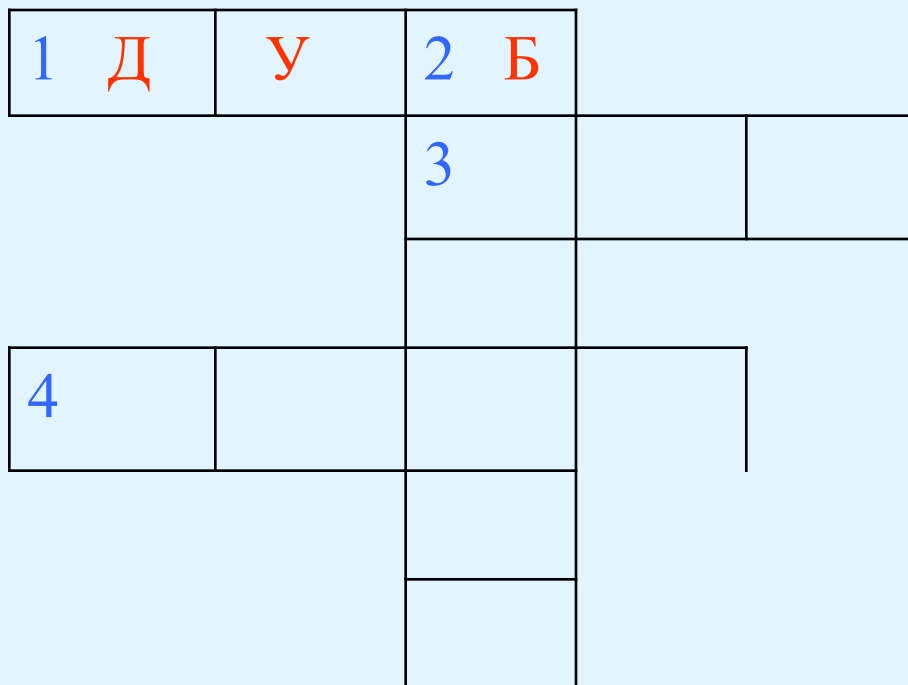
с углубленным изучением английского языка со 2-го класса

**Учитель высшей категории: Нестерова Светлана
Геннадьевна**

С какого дерева этот лист?

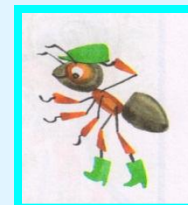
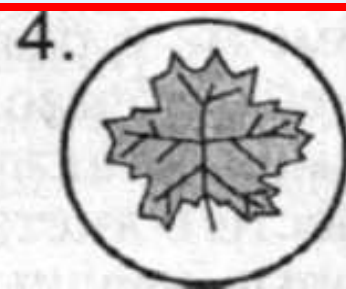


С какого дерева этот лист?



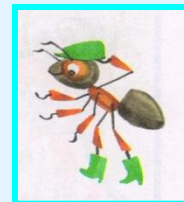
С какого дерева этот лист?

1	Д	У	2	Б	
			3	Е	
			Р		
4			Ё		
			З		
			А		



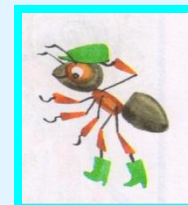
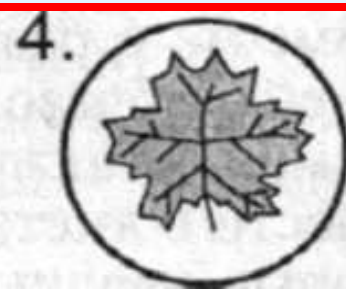
С какого дерева этот лист?

1	Д	У	2	Б		
			3	Е	Л	Ь
			Р			
4			Ё			
			З			
			А			



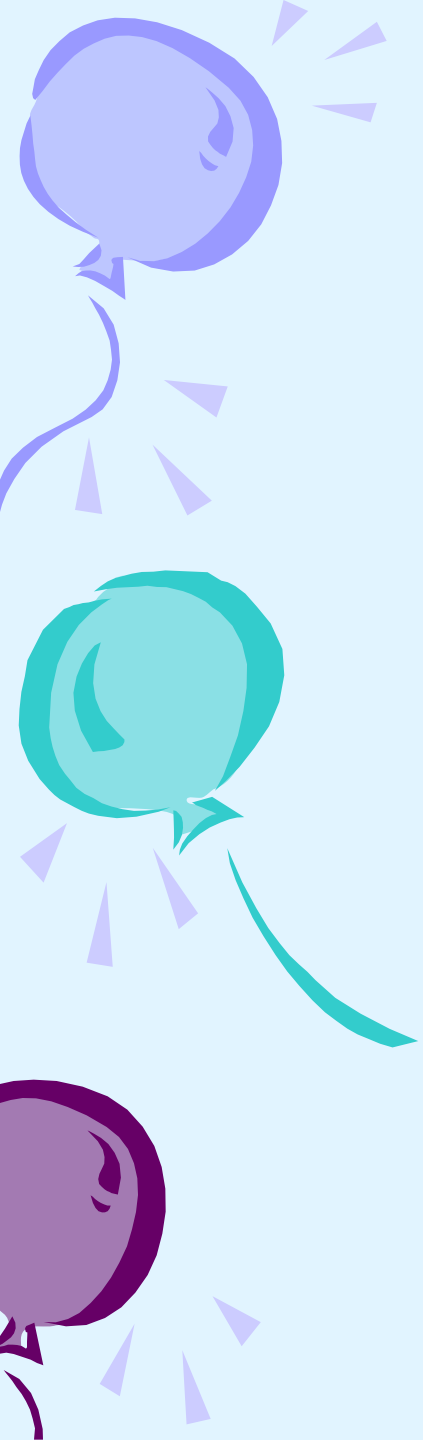
С какого дерева этот лист?

1	Д	У	2	Б		
			3	Е	Л	Ь
				Р		
4	К	Л		Ё	Н	
				З		
				А		



Найди лист клена





Как правильно называть листь хвойного дерева?



1. Колючка
2. Иголка
3. Хвоинка



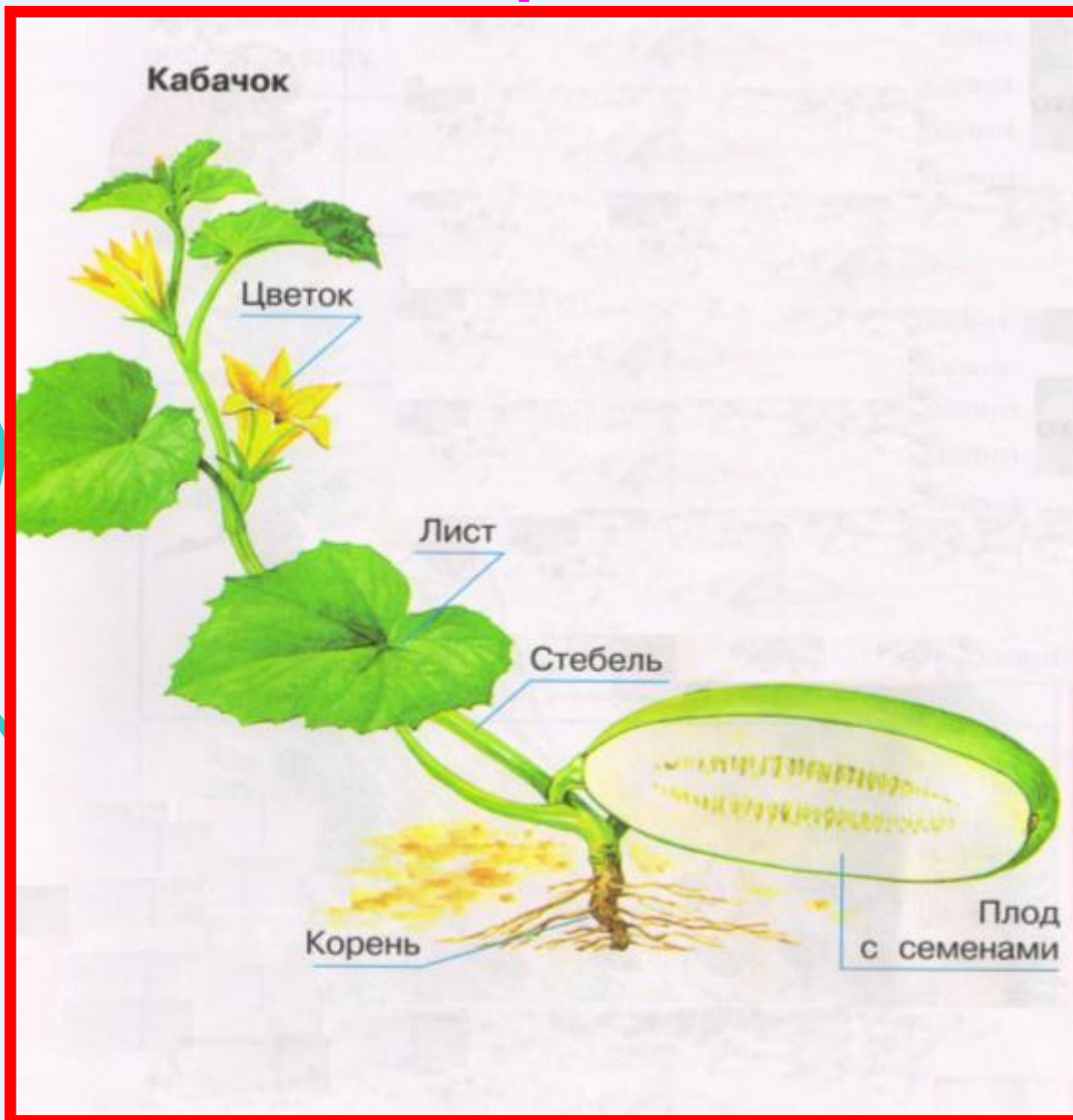
Какое из хвойных деревьев сбрасывает листья на зиму?



НазОВИ ОДНИМ СЛОВОМ



Части растений



Обозначь корнеплоды-,

а плоды

Свекла 

Огурец 

Кабачок 

Морковь 

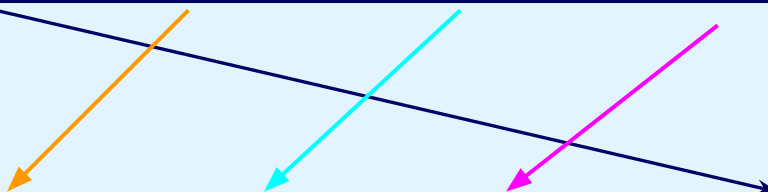
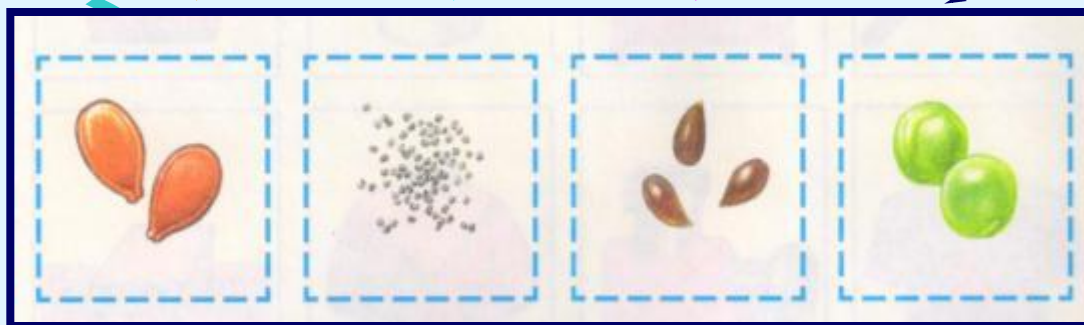
Вишня 

Редис 

Тыква 



Соедини плод с его семенем





Какую часть каждого растения использует человек?

