

# ЧЕЛОВЕК И ЕГО СТРОЕНИЕ

*Подготовил ученик 4 «А» класса,  
ГБОУ СОШ № 491  
Семушин Георгий.  
Учитель: Белко Г.С.*

# Строение тела человека

Внешнее  
( части тела)



- голова

- шея

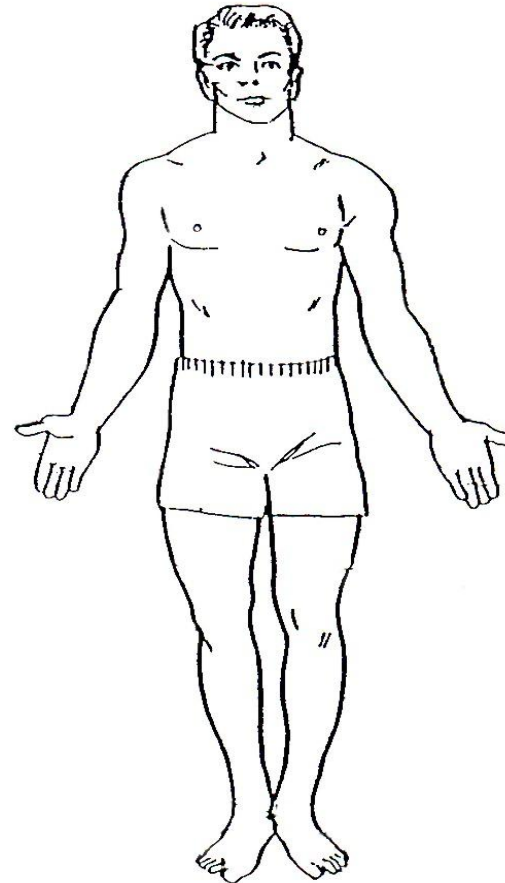
- туловище

(грудь, живот, спина)

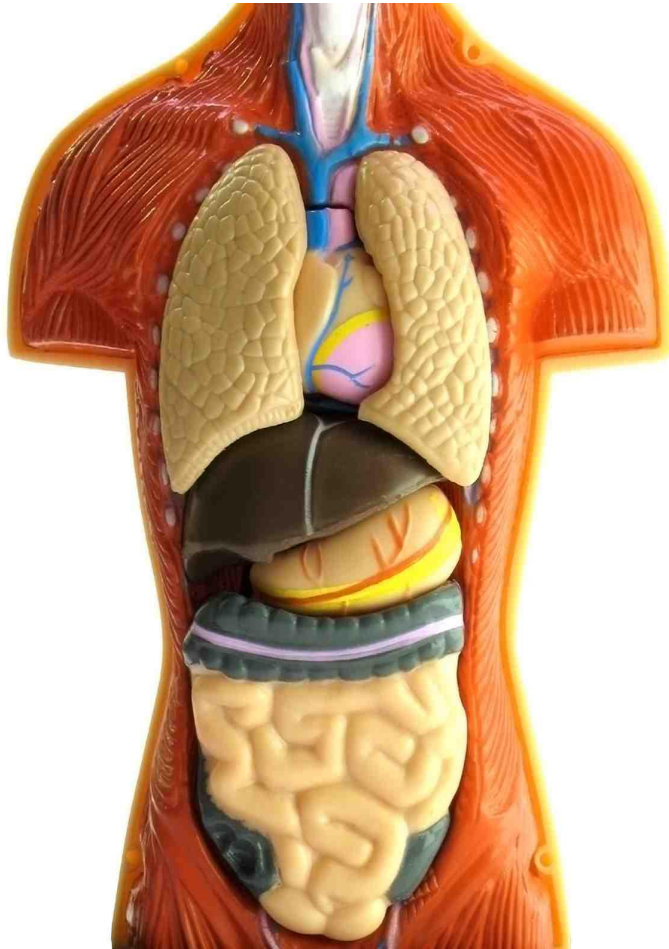
- руки

- ноги

- волосы



# Строение тела человека



Внутреннее  
(органы)



- головной мозг
- кожи
- сердце
- желудок
- почечник
- печень

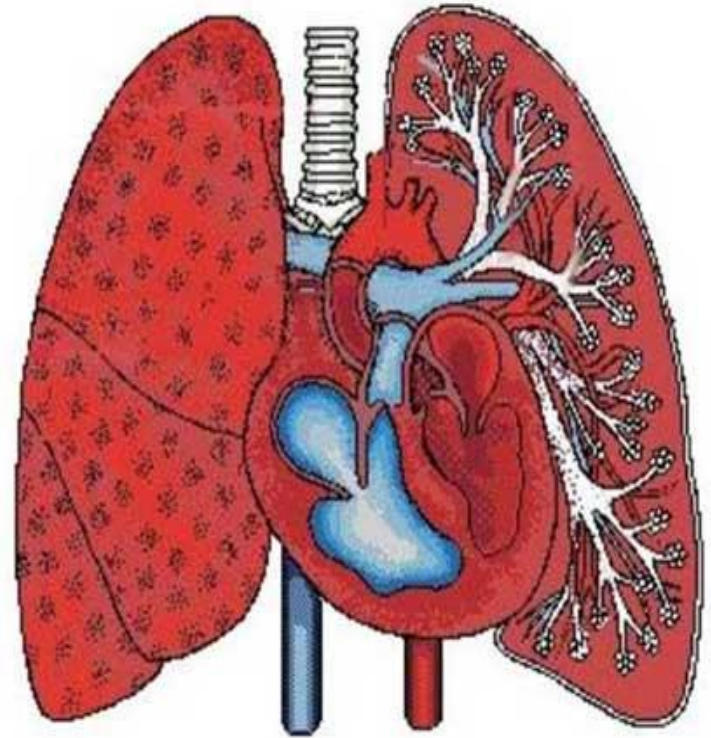
# МОЗГ

*Мозг- главный командный пункт, который управляет всем организмом. Мозг узнает, что мы видим, слышим, чувствуем. Повреждение одного из участков головного мозга ведет к сбою работы всего организма.*



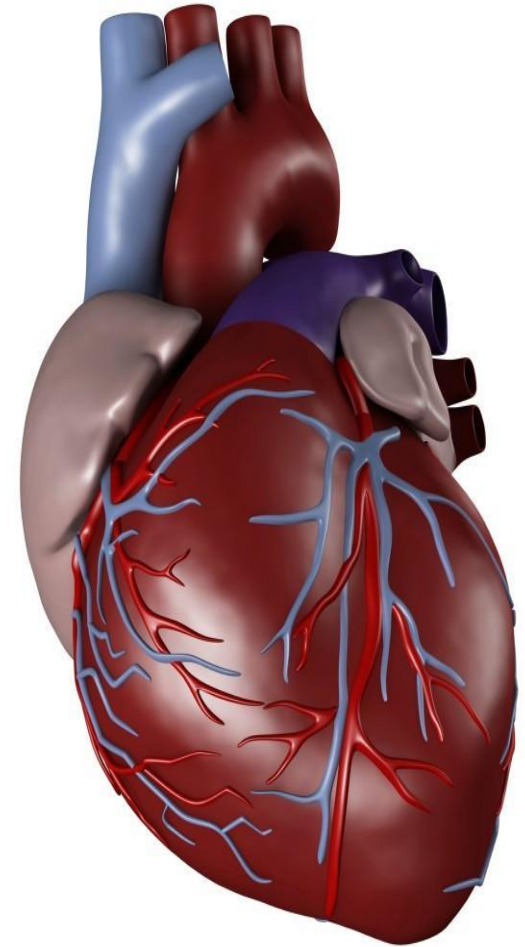
# ЛЕГКИЕ

*Легкие располагаются в грудной клетке. Они отвечают за дыхание. Без воздуха человек может прожить всего несколько минут. Мы вдыхаем воздух, а в легких из него извлекается кислород, необходимый организму. Легкие похожи на две губки розового цвета.*



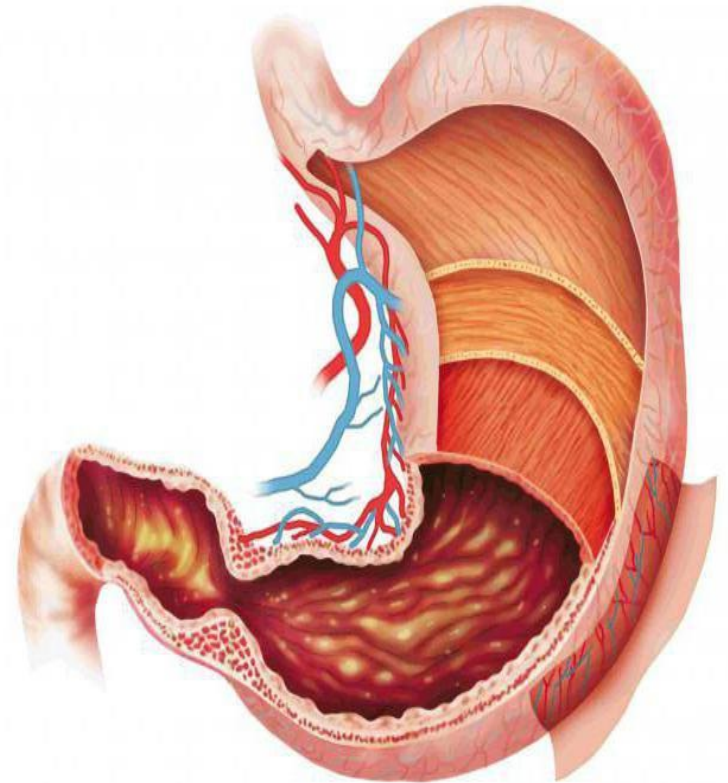
# СЕРДЦЕ

*Сердце – это мускульный мешок размером с кулак. Оно работает без отдыха и перерыва круглые сутки и многие годы. Оно похоже на насос, который гонит кровь ко всем уголкам человеческого тела, разнося не только кислород, но и питательные вещества, которые мы получаем из пищи.*



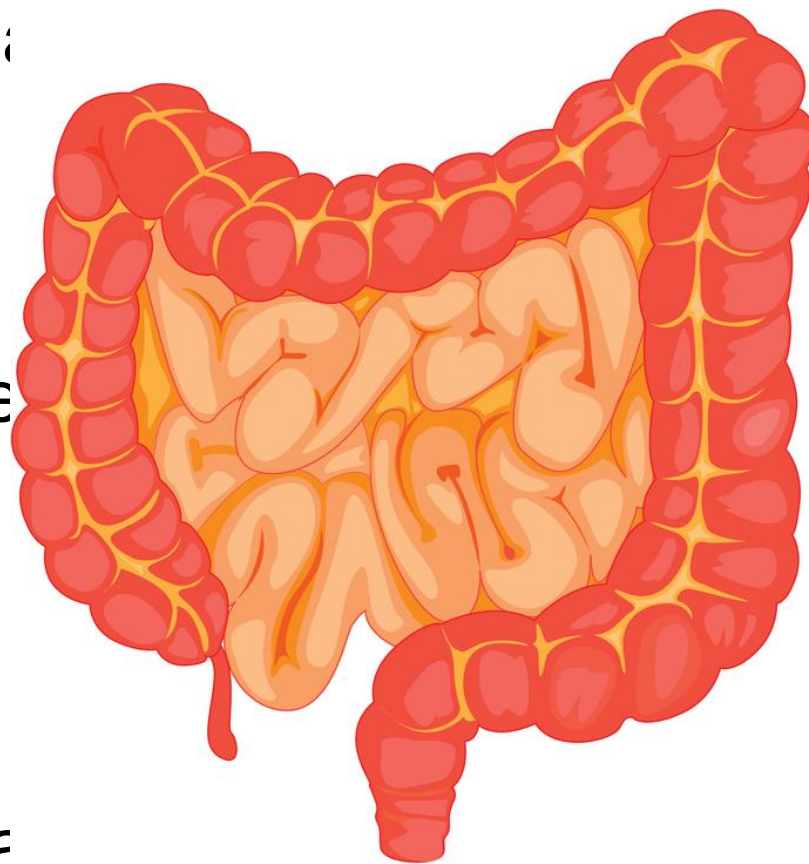
# ЖЕЛУДОК

*Желудок называют «внутренней кухней» организма. Пища, попавшая в желудок, остается там на 4-5 часов и переваривается. Желудок трудится медленно, но основательно. Если торопиться при еде, то в желудок попадают большие куски плохо пережеванной пищи, что может привести к желудочным заболеваниям.*



# КИШЕЧНИК

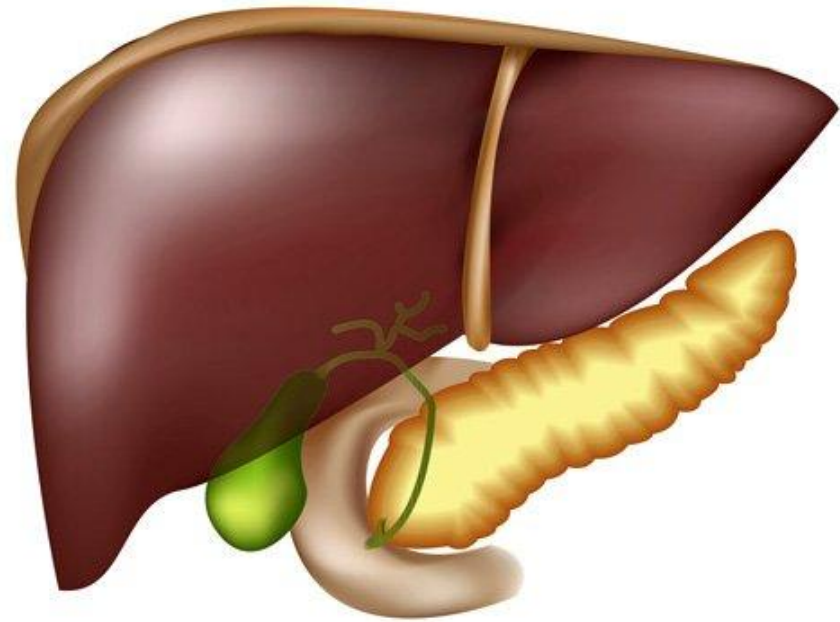
Из желудка пища попадает в кишечник. В желудке пища переваривается лишь наполовину, далее в длинном и извилистом коридоре кишечника из нее извлекаются питательные вещества, которые кровь разносит по всем клеткам организма. Кишечник выделяет особые вещества – ферменты, которые – расщепляют остатки пищи.





# ПЕЧЕНЬ

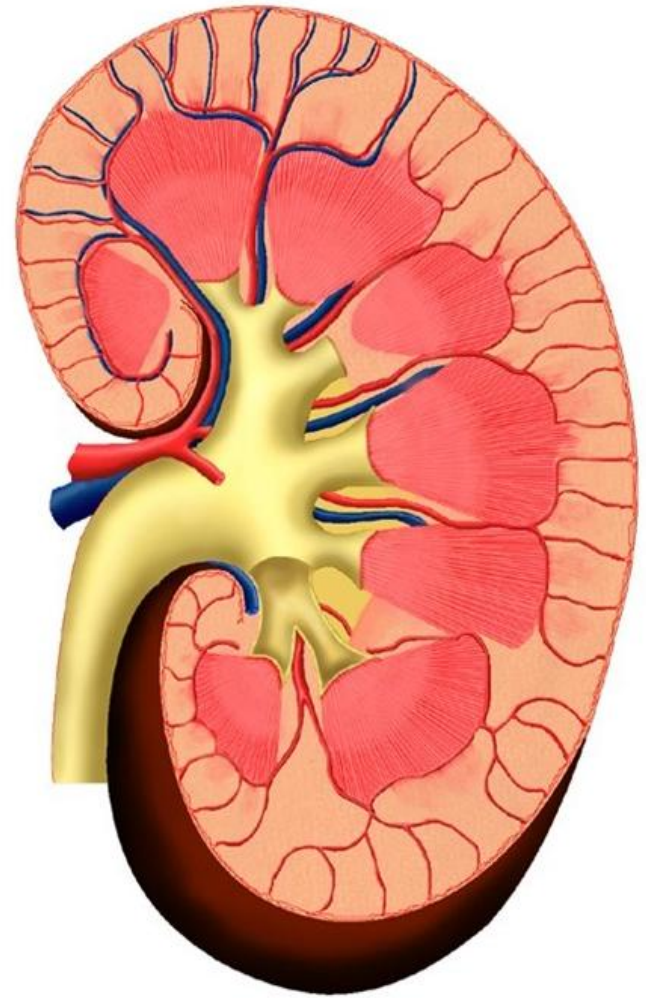
Помощником для переваривания пищи является печень. Печень вырабатывает желчь, которая поступает в кишечник и помогает переваривать пищу. Также в печени нейтрализуются все вредные для организма вещества. Кровь обязательно проходит через печень, очищаясь при этом.



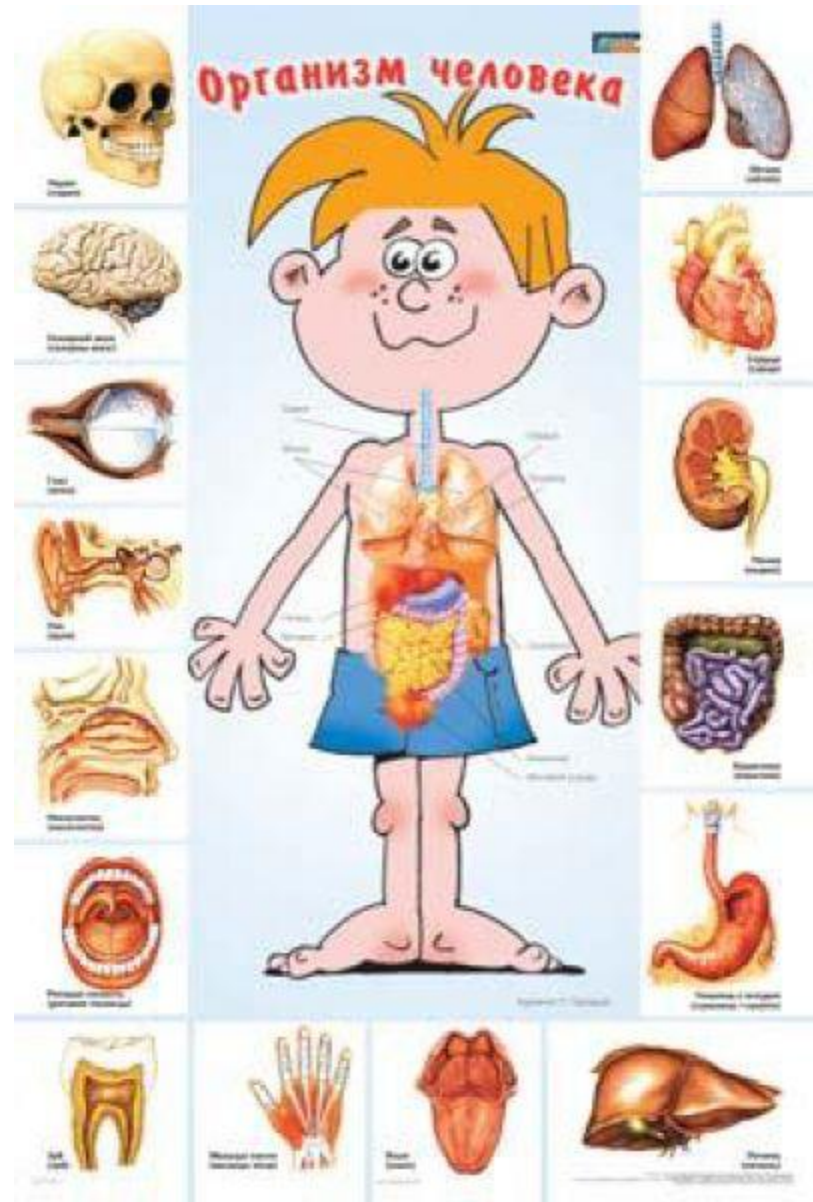
# ПОЧКИ

*Почки-парный орган.*

*Они расположены симметрично слева и справа от позвоночника и похожи на две фасолы. Почки регулируют и выводят из организма лишнюю воду, соли и вредные вещества.*



*Каждый человек  
должен знать как  
устроен и  
работает его  
организм чтобы  
сохранять и  
укреплять свое  
здоровье!*



***СПАСИБО ЗА ВНИМАНИЕ!***