

Тема: Чүлләр зонасы Әйләнә-тирә дөнья. 4 класс.

Автор: Мөндеш башлангыч мәктәбе
укытучысы Гыйбадуллина И.Г.

Чүлләр зонасы.



Россиядә чүлләр зур майдан биләми – Каспий диңгезе буенда, Иделнең түбәнге агымыннан көнбатышта һәм көнчыгышта. Дала белән чын чүлләр арасында торучы ярымчүлләр шактый зур майданны алып тора.

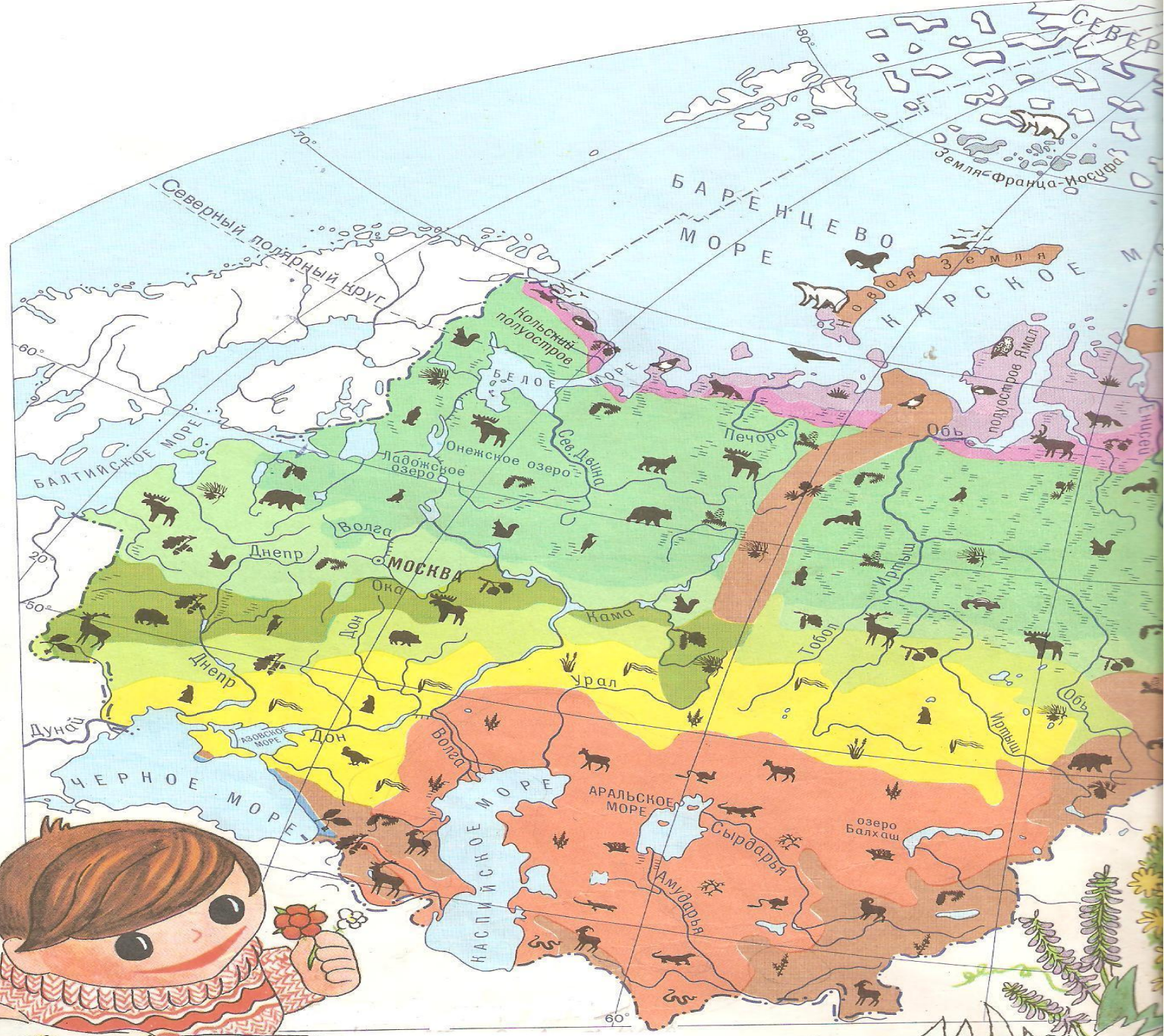
**УСЛОВНЫЕ ЗНАКИ
МЛЕКОПИТАЮЩИЕ**

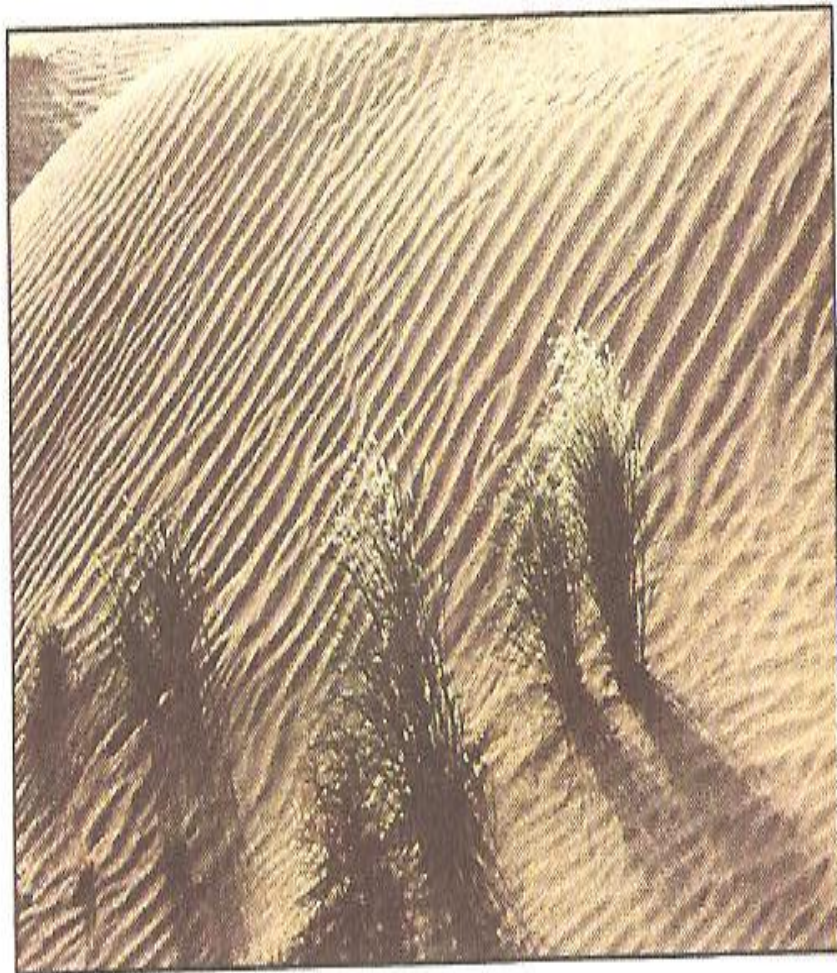
- | | | |
|---|---|---|
|  |  |  |
| БЕЛКА | СУСЛИКИ | БУРУНДУК |
|  |  | |
| ЛЕММИНГИ | ТУШКАНЧИКИ | |
|  |  | |
| СЕВЕРНЫЙ ОЛЕНЬ | ЛОСЬ | |
|  |  | |
| БЛАГОРОДНЫЙ ОЛЕНЬ | САЙГАК | |
|  |  |  |
| ГОРНЫЙ БАРАН | ГОРНЫЙ КОЗЕЛ | КАБАН |
|  |  | |
| БЕЛЫЙ МЕДВЕДЬ | БУРЫЙ МЕДВЕДЬ | |
|  |  |  |
| РЫСЬ | ПЕСЕЦ | СОБОЛЬ |
|  |  |  |
| ТЮЛЕНЬ | МОРЖ | |
|  | | |
| МОРСКОЙ КОТИК | | |

ПТИЦЫ

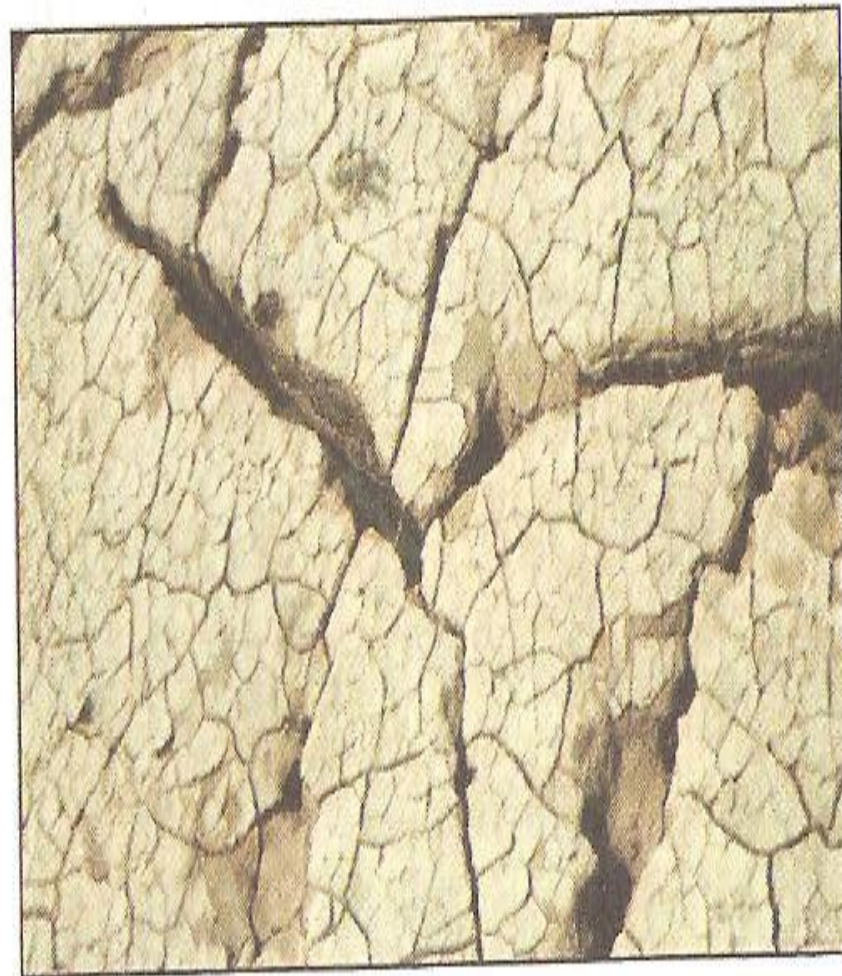
- | | |
|---|---|
|  |  |
| „ПТИЦЫ БАЗАРЫ“ | БЕЛАЯ КУРОПАТКА |
|  |  |
| БЕЛАЯ СОВА | РЯБЧИК |
|  |  |
| ТЕТЕРЕВ | ЗЕЛЕНЫЙ ДЯТЕЛ |
|  | |
| СТЕПНОЙ ОРЕЛ | |

ПРИМЕЧАНИЕ. ШИРОКО РАСПРОСТРАНЕНЫ ВОЛКИ, ЛИСИЦЫ, ЗАЙЦЫ, МЕЛКИЕ ПТИЦЫ: СИНИЦЫ, КЛЕСТЫ, ПОПОЛЗНИ И ДРУГИЕ.



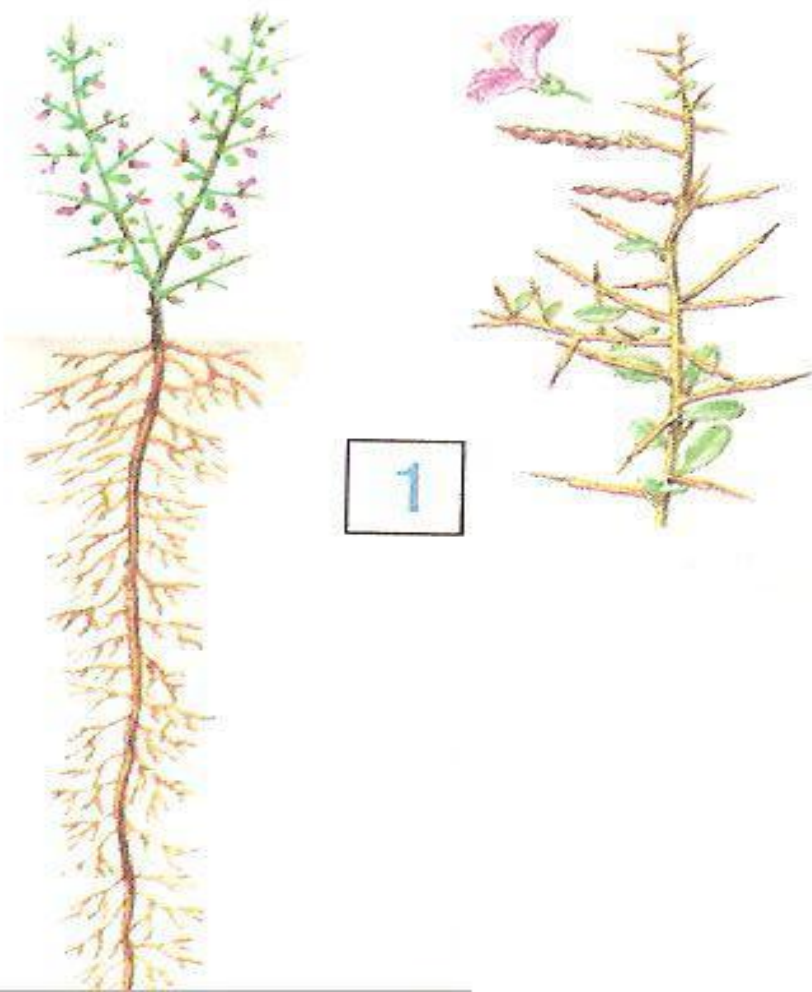


Комлы чүл



Кызыл балчыклы чүл

Чүлдәге үсемлекләр

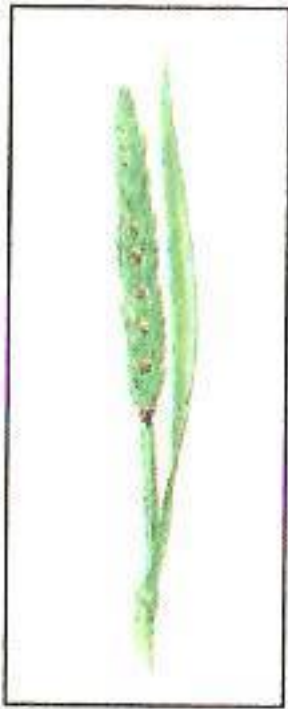


Дөя чәнечкесе – чүл үсемлекләренең иң билгелесе.

Тамырлары 20 метрга кадәр үтеп керә һәм суны аскы катламнардан суыра. Шуңа күрә жәй буге ачык-яшел төстә утыра.

Дөяләр аны бик рәхәтләнеп ашый.

2



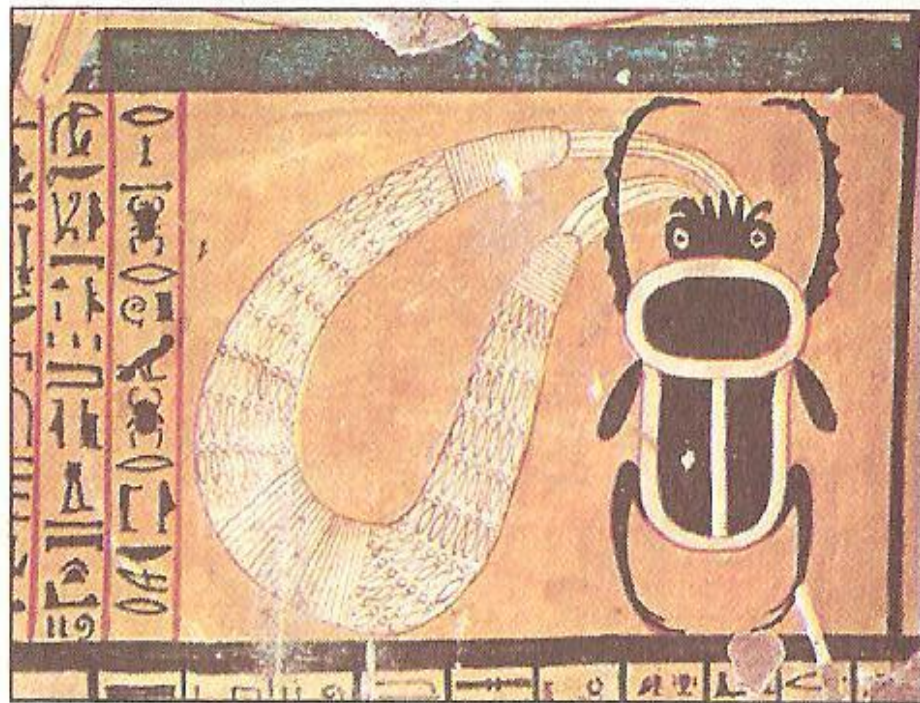
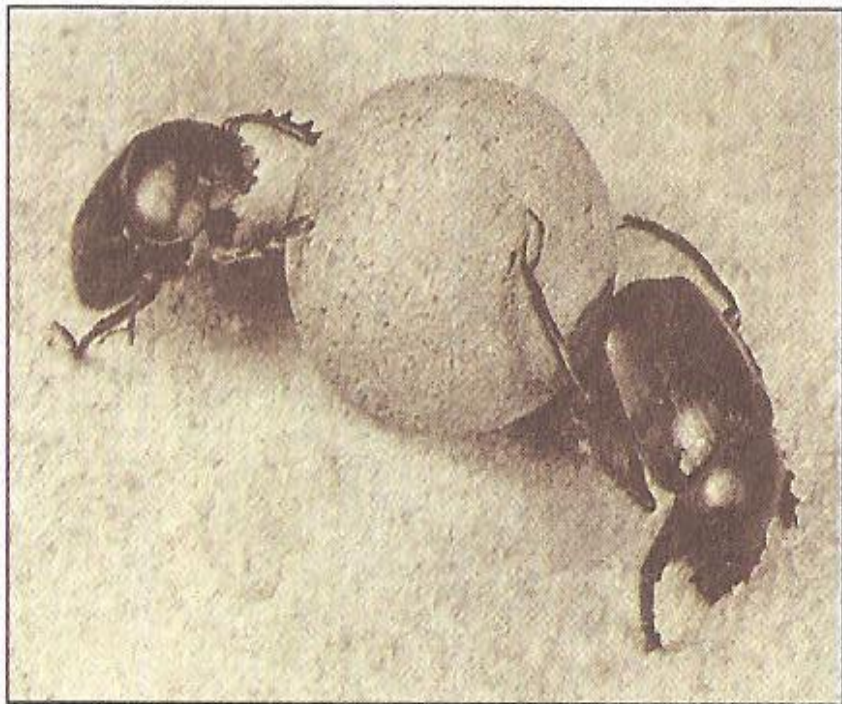
3



Комлык солысы – чүлнең иң файдалы үсемлеге. Аның тамырлары комны ныгыта.

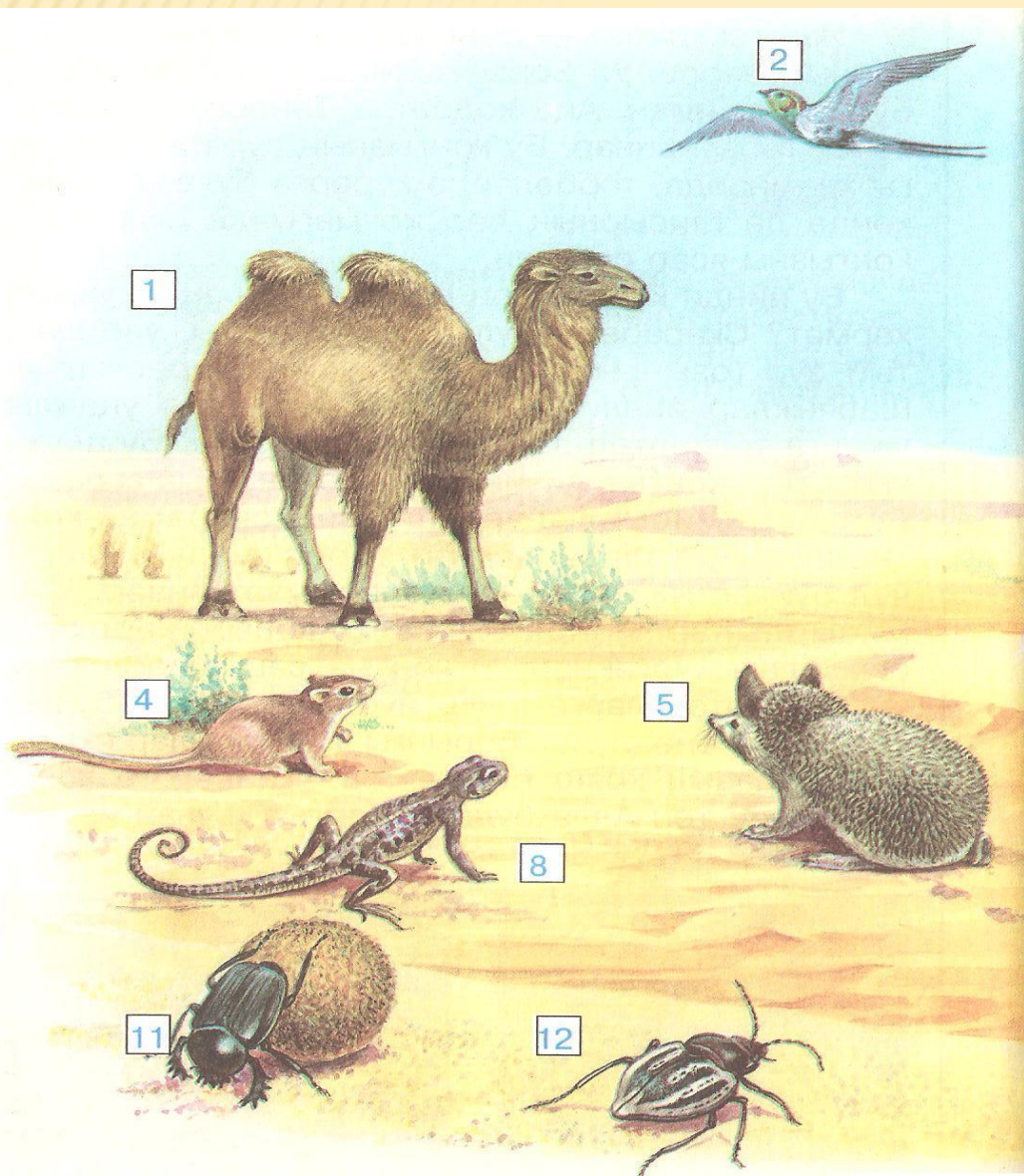
Джузгун – ул да шундый ук “эшне” башкара. Яшел ботаклары яфрак ролен үти. Джузгунның жимешләре бик жиңел һәм аларның үзенә бертөрле үсентеләре дә була. Шуңа күрә жил аларны комлык буйлап тәгәрәтеп бик еракларга алып китә.

Чүл коңгызы

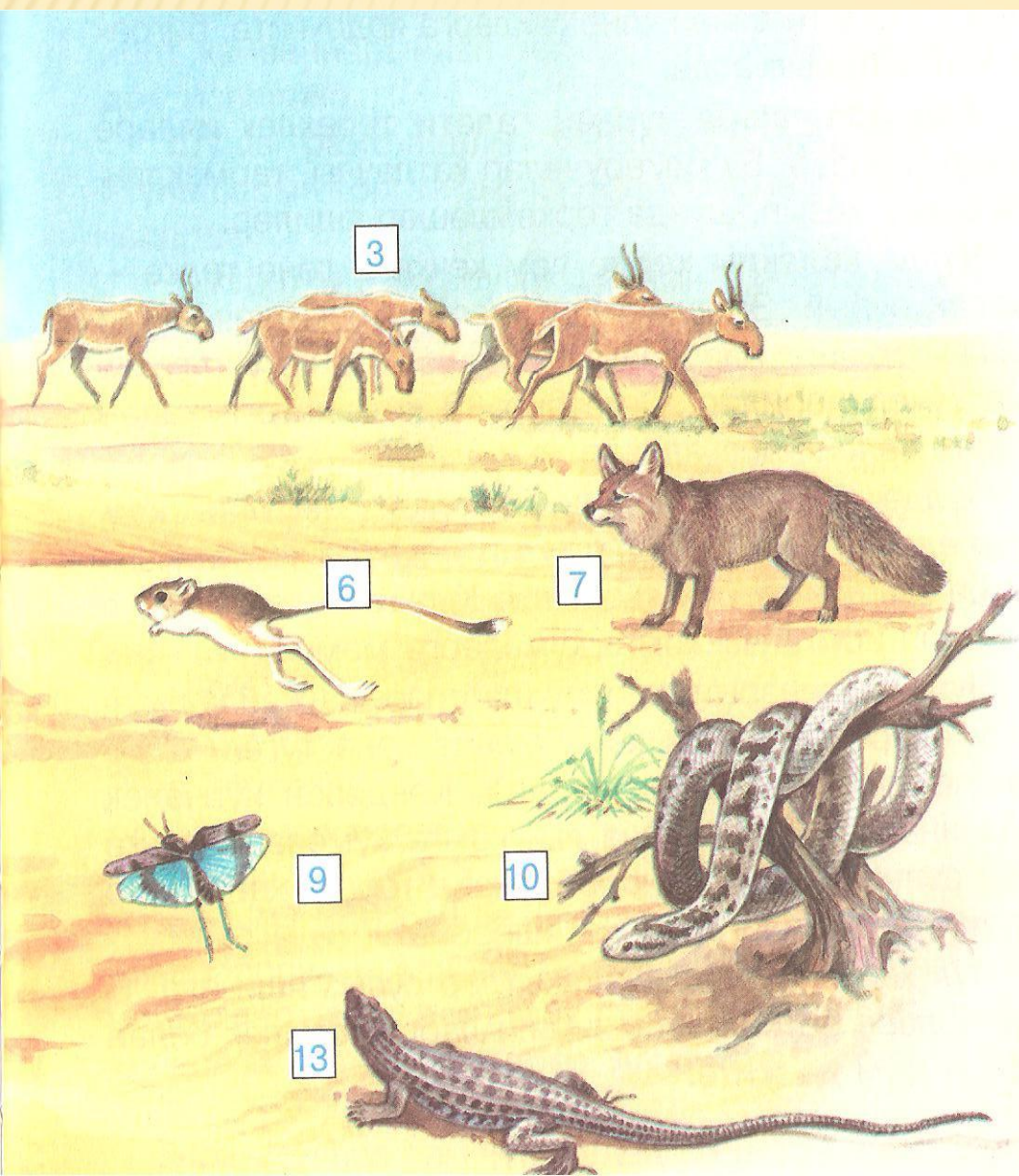


Скарабей – ул тирес коңгызы, озынлыгы 3 см. якын. Тирестән ул шарчыклар эвәли, аны үзенә уңайлы урынга тәгәрәтеп алып бара һәм күмә. Бу шарчыклар – коңгыз личинкалары өчен азык запасы.

Чүлнең хайваннар дөньясы



- 1) Дөя.
- 2) Күгәрчен (саджа).
- 4) Ком әрләне.
- 5) Колаклы керпе.
- 8) Йомры башлы кәлтә.
- 11) Изге скарабей.
- 12) Кара тәнле коңгыз.



3) Сайгақлар.

6) Кушаяк.

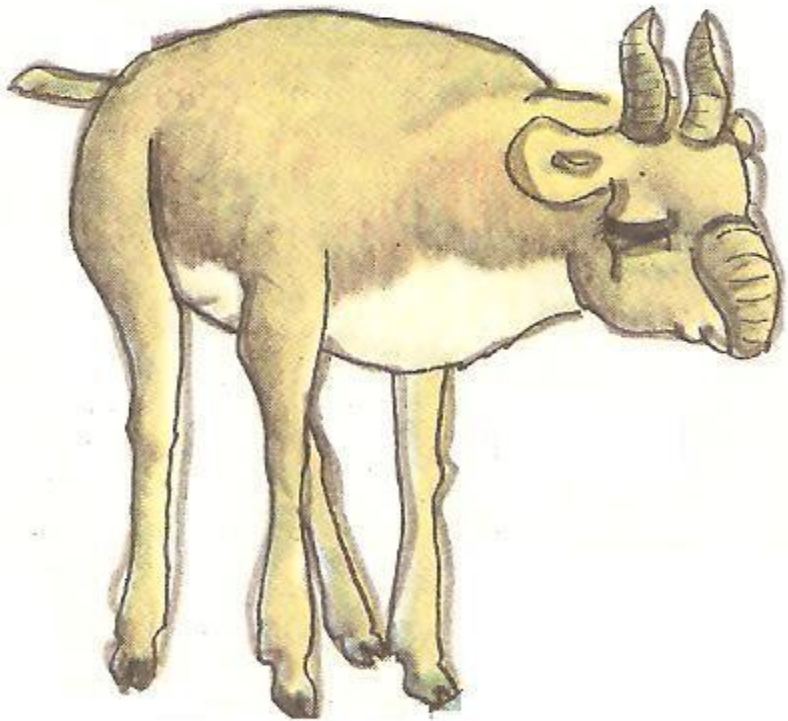
7) Корсак.

9) Вак саранча.

**10) Комлык буар
еланы.**

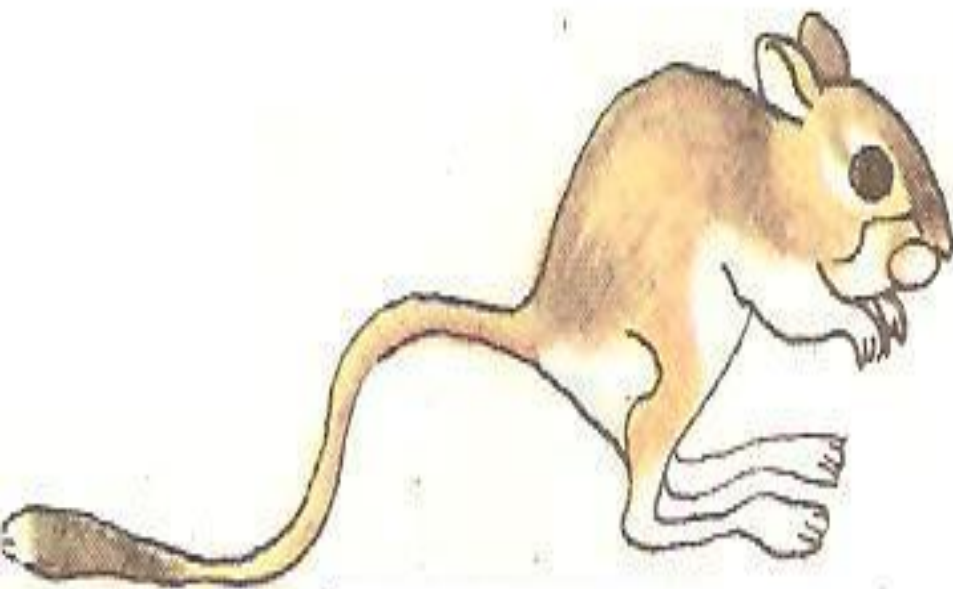
13) Житез кэлтә.

Сайгак.



Сайгак – чүлнең эре хайваны. Алар, азык һәм су эзлэп, көтү-кө-тү булып күчеп йөриләр. Сәгатенә 80 км га кадәр тизлек белән чаба алалар.

Кушаяк.



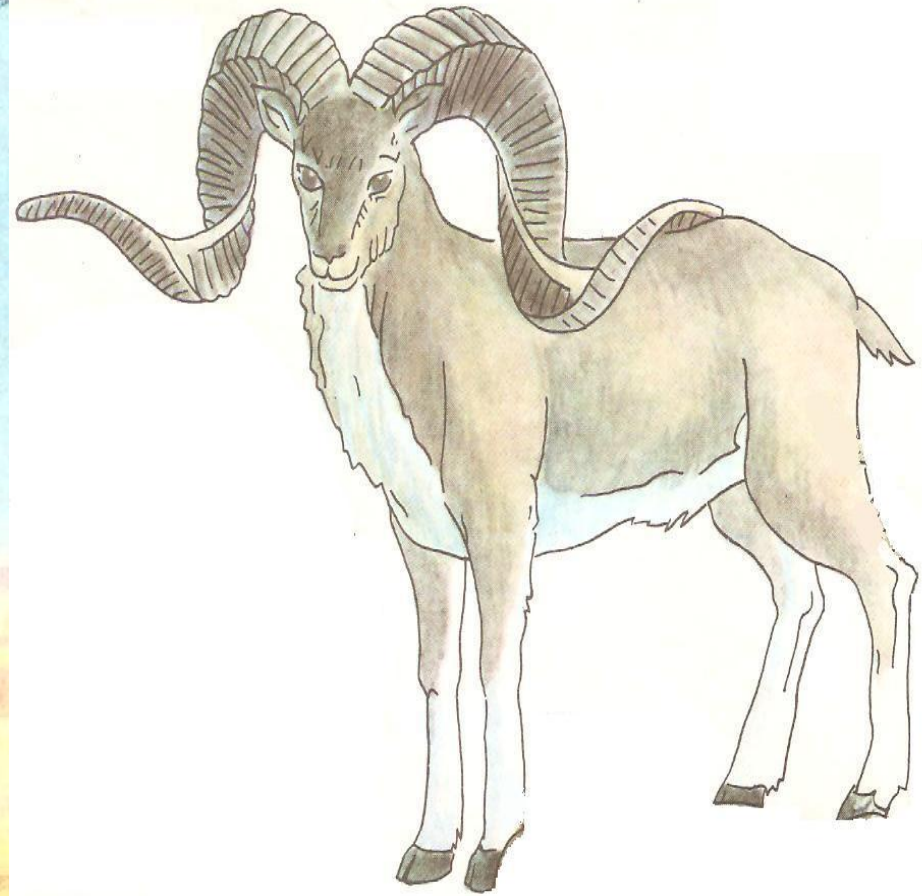
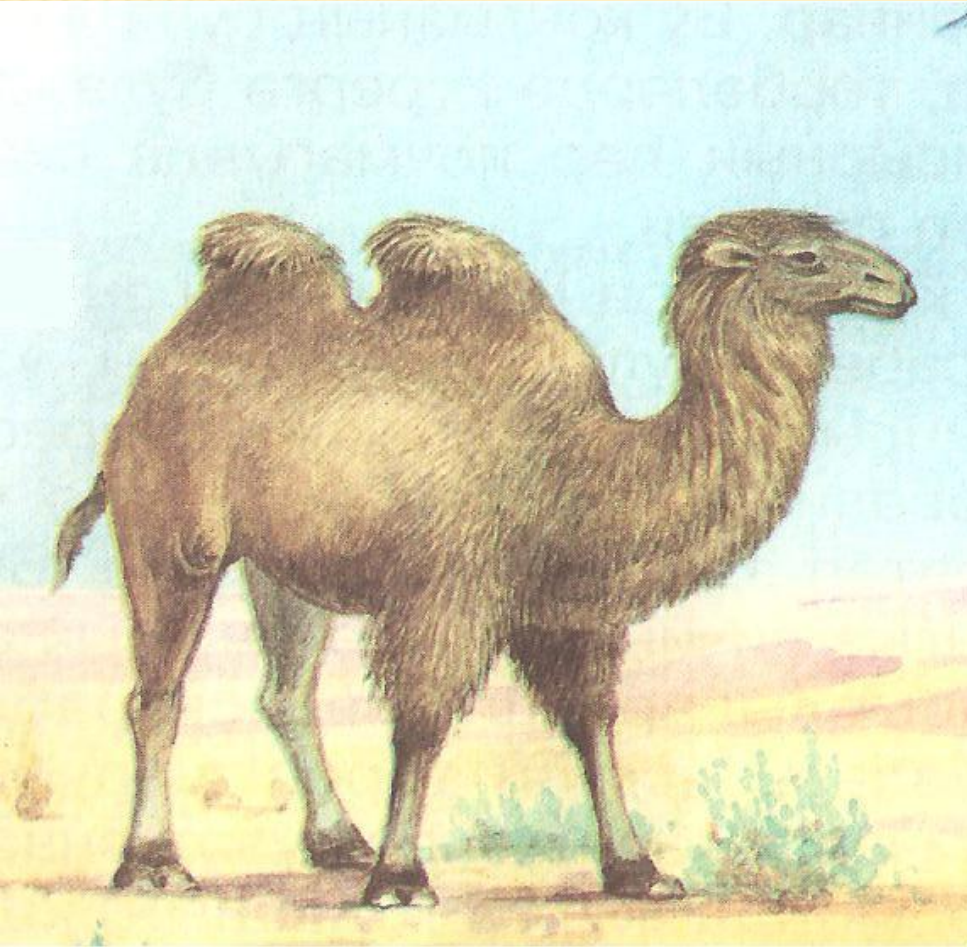
Бу кимерүченең арткы аяклары озын һәм көчле. Алар ярдәмендә кушаяклар сикерә. Ничек сикерә эле: 3м га кадәр! Бу үз озынлыкларынан 20 тапкыр артыграк! Озын койрыклары аларга тигезләнешне сакларга ярдәм итә, бигрәк тә кинәт борылганда.

Йомры башлы кәлтә.



Йомры башлы кәлтә бик кызыклы. Куркыныч туганда ул күз ачып йомганчы комга күмелергә мөмкин.

Чүлләр һәм кеше.



Ярымчүлләрне һәм чүлләрне кеше бик күптәннән бирле үзләштерә. Каналлар казып, күп районнарда су үткәрә. Сугарулы җирләрдә кырлар, бакчалар, виноградлыктар барлыкка килә. Бу зонада йорт хайваннарыннан төп төрлек булып сарык һәм дөя исәпләнелә. Чүлләрдә очрый торган кайбер хайваннар бетү куркынычы астында тора. Бигрәк тә сайгакларны браконьерлар исәпсез кыра. Чүлләрнең табигатен саклау өчен «Кара җирләр» тыюлыгы төзелде.