

A close-up photograph of a person's hands holding a large amount of dark, rich, black soil. The soil is piled in the palms and fingers, creating a mound. The background is dark and out of focus. The text "ЧТО ТАКОЕ ПОЧВА?" is overlaid in the center of the image.

ЧТО ТАКОЕ ПОЧВА?



ПОЧВА

- Почва – это верхний плодородный слой земли

Плодородие

-

- ЭТО
ОСНОВНОЕ
СВОЙСТВО
ПОЧВЫ.

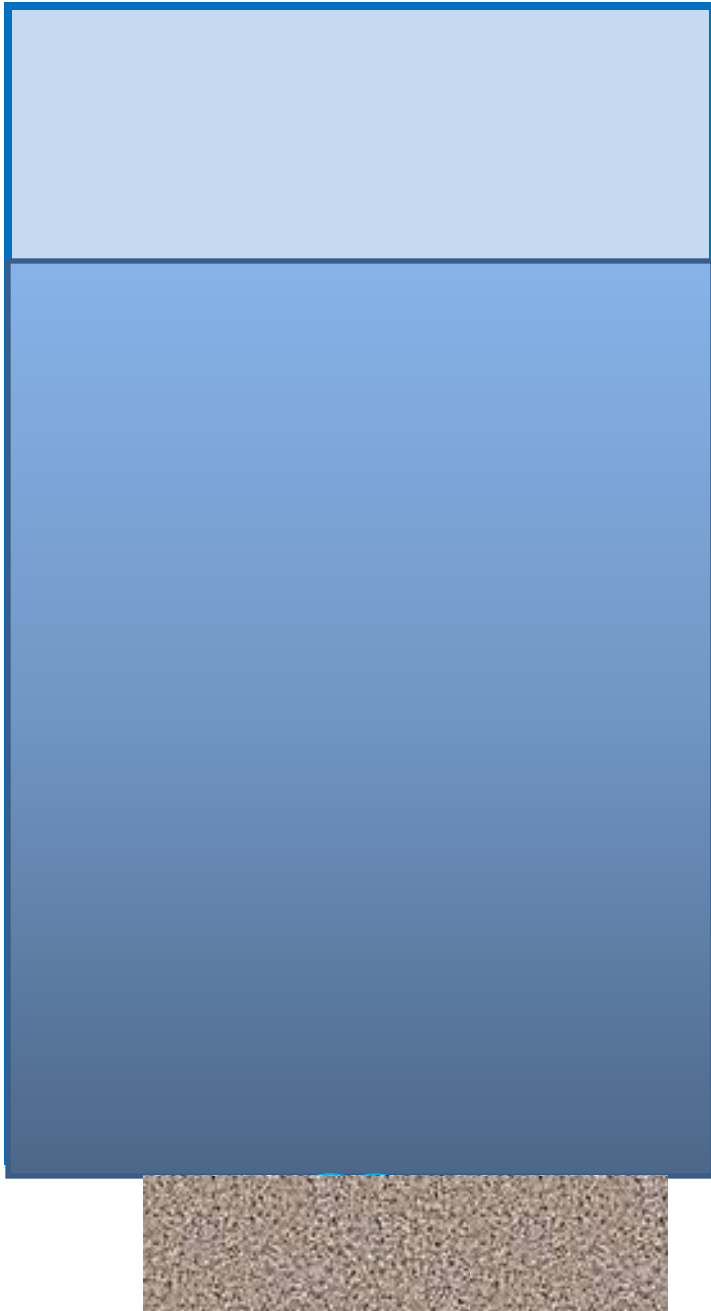


ОПЫТ №1

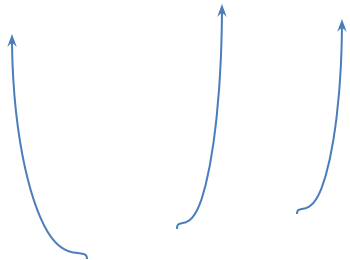
ВЫВОД:

В ПОЧВЕ ЕСТЬ

ВОЗДУХ.



стекло

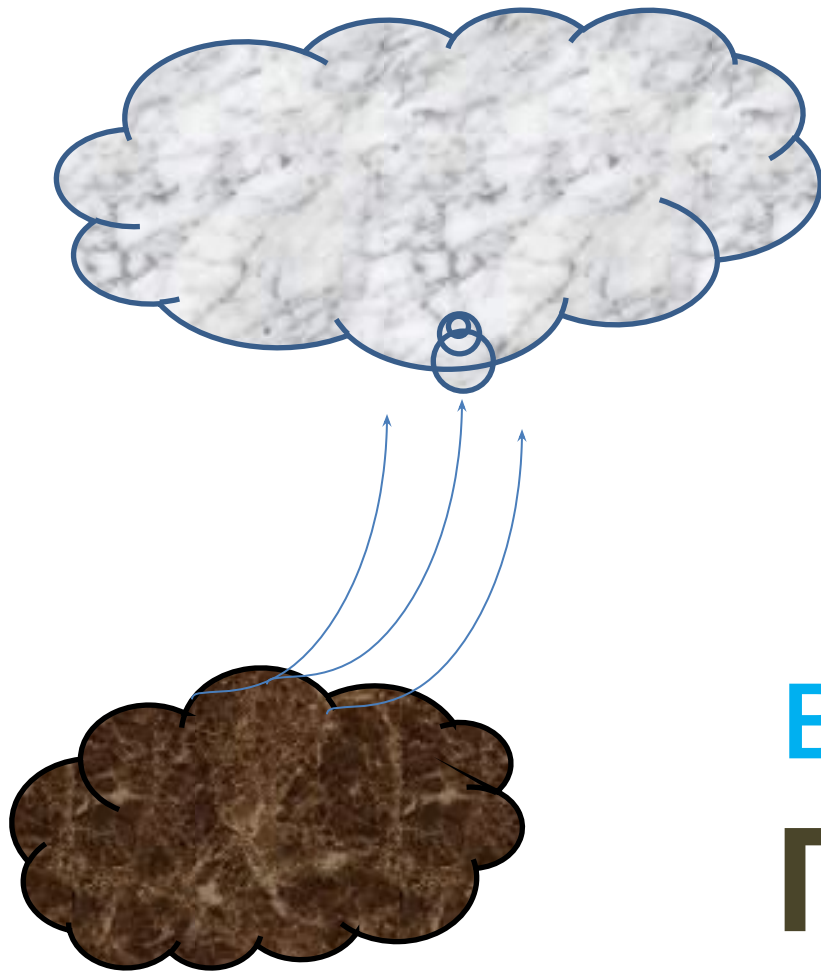


ОПЫТ №2

ВЫВОД:

В ПОЧВЕ ЕСТЬ

ВОДА.



ОПЫТ №3

ВЫВОД:

В ПОЧВЕ ЕСТЬ
ПЕРЕГНОЙ.





ОПЫТ №4

ВЫВОД:

В почве есть

песок и

глина.



песчаная

чернозёмная

глинистая

Виды почвы:

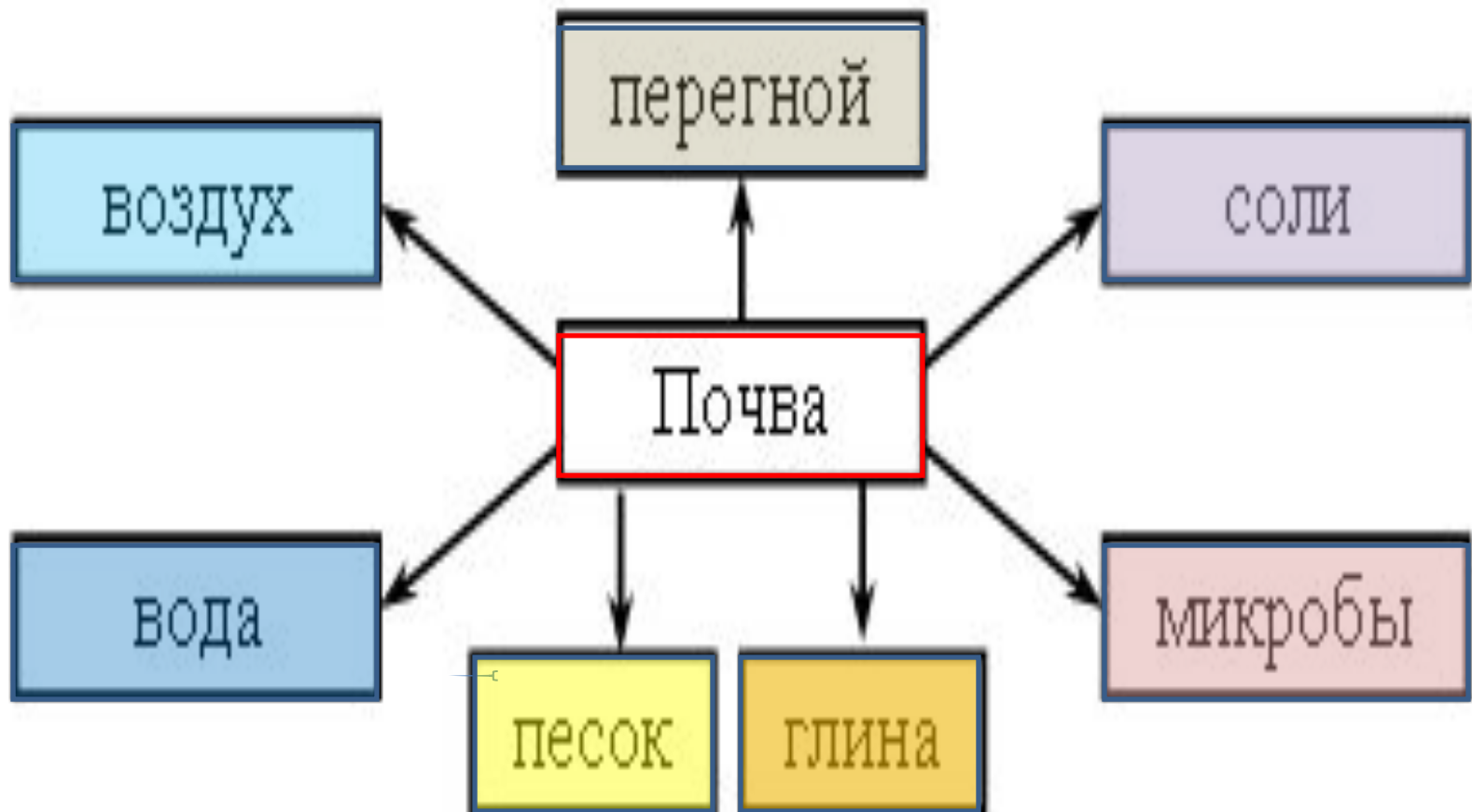
ОПЫТ №5

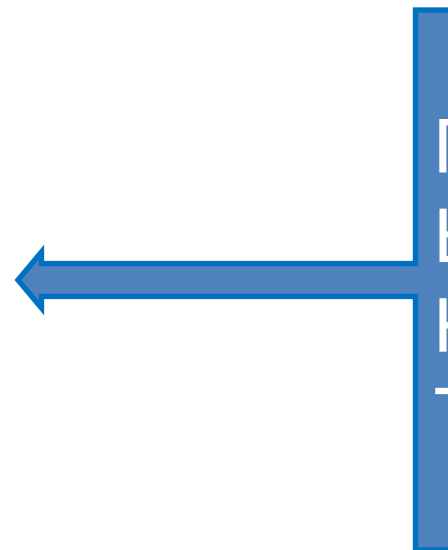
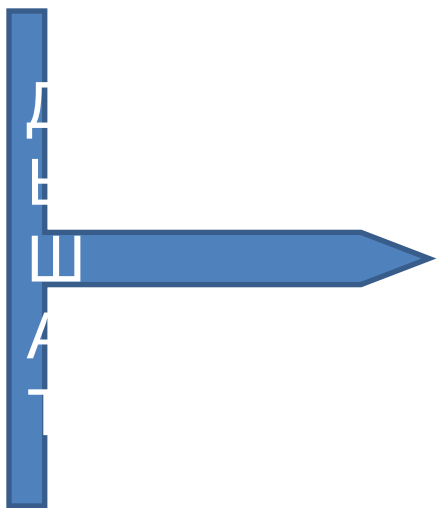
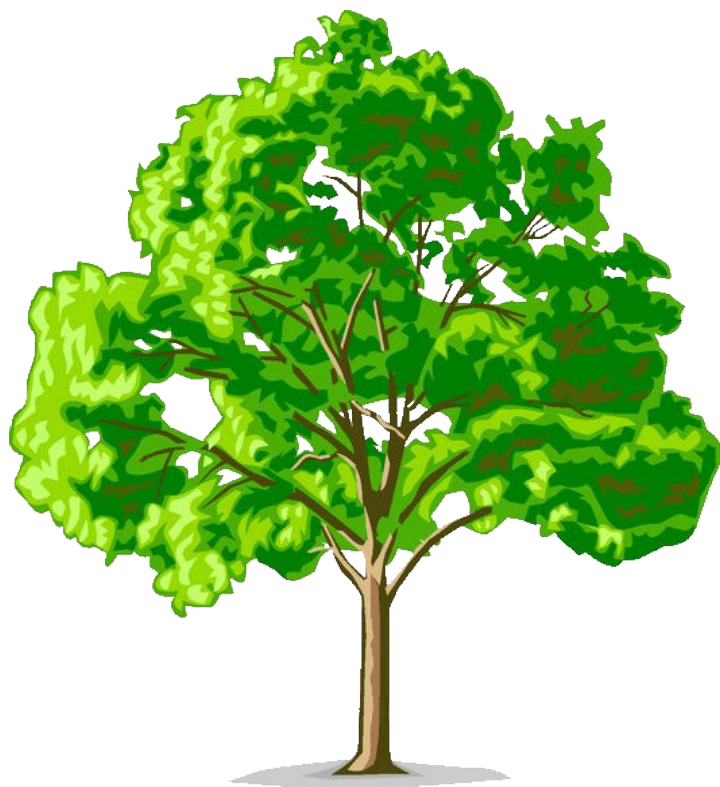
ВЫВОД:

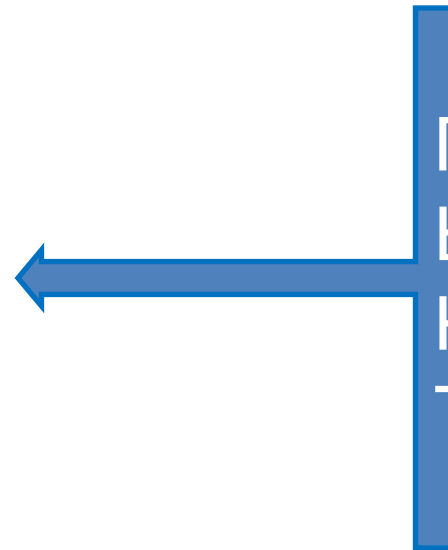
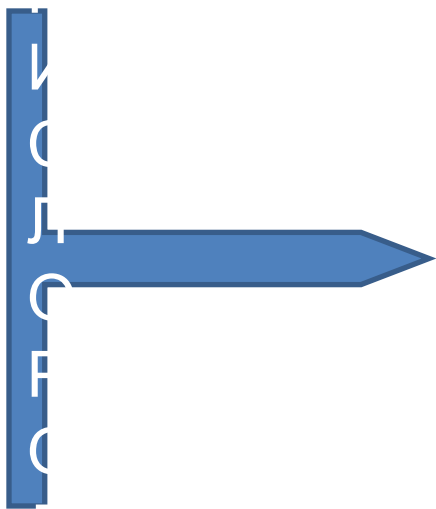
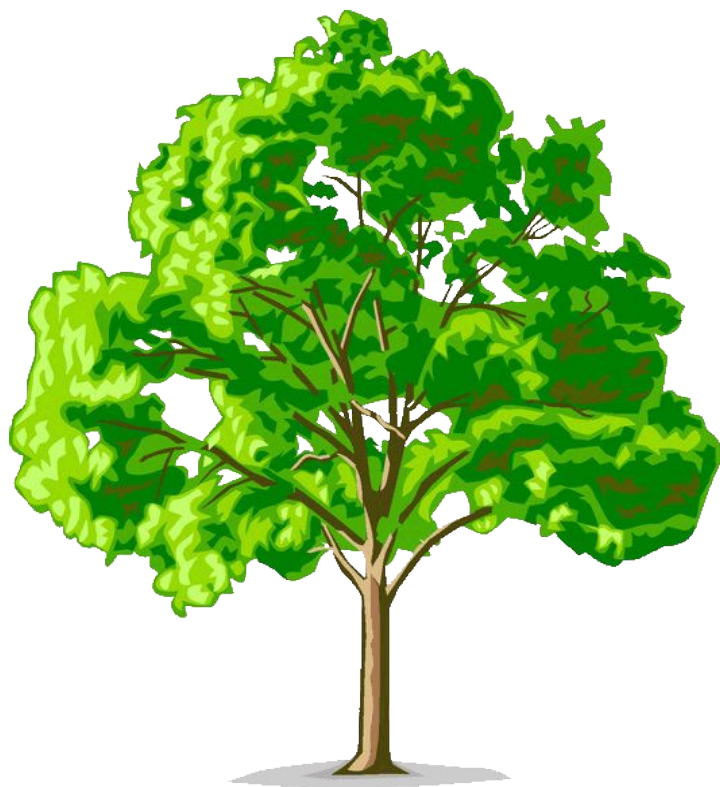
в почве есть
минеральны
е соли.

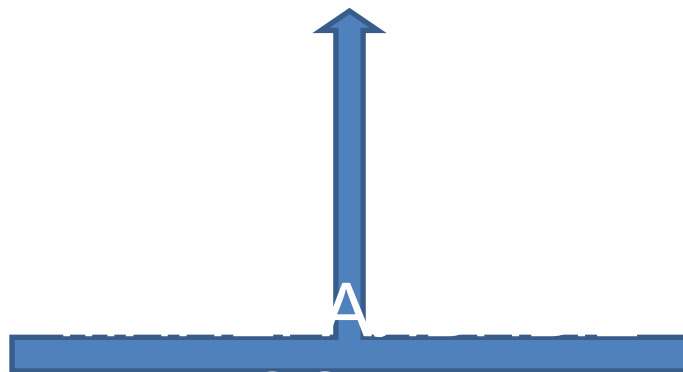
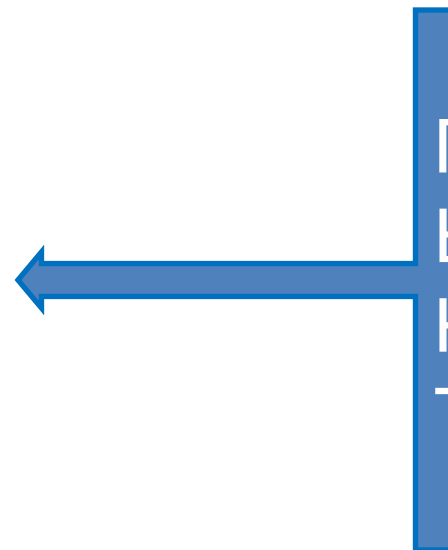
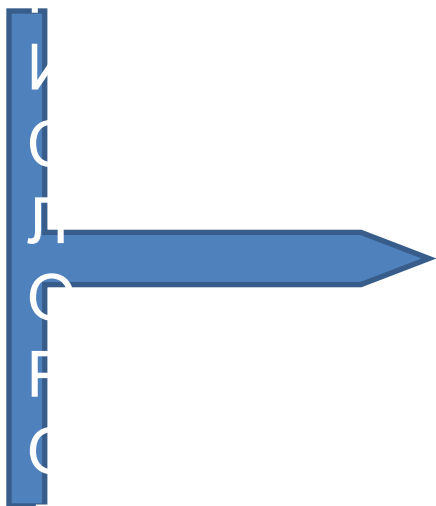
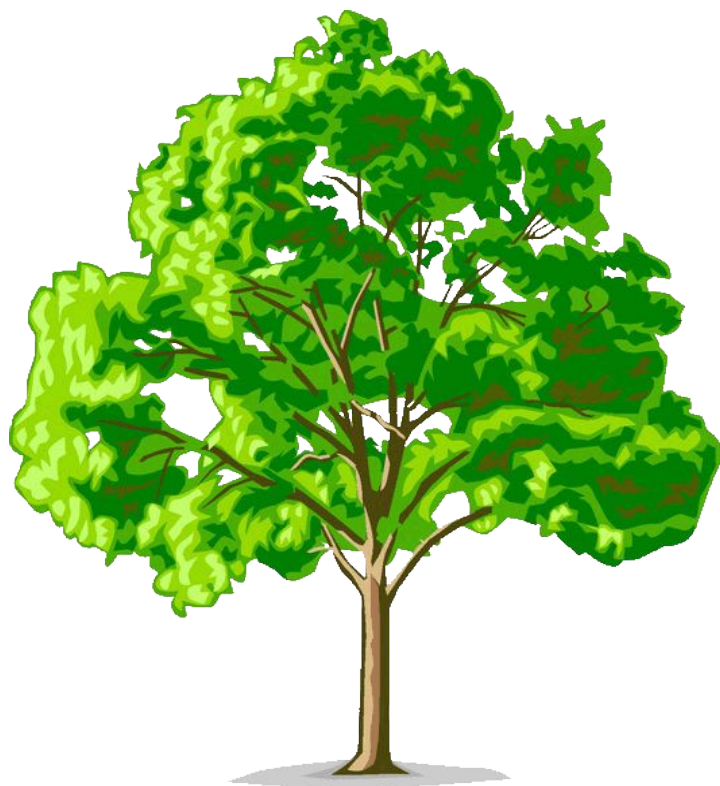


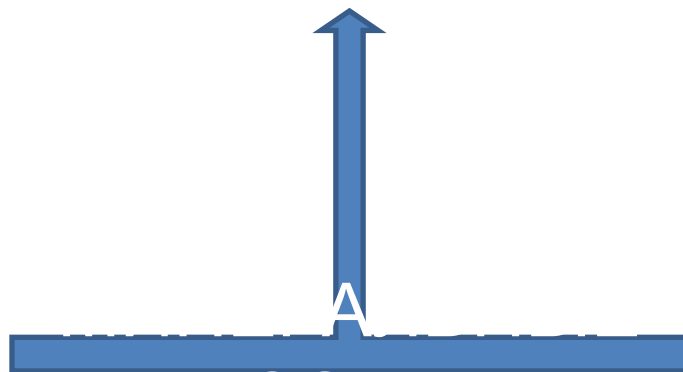
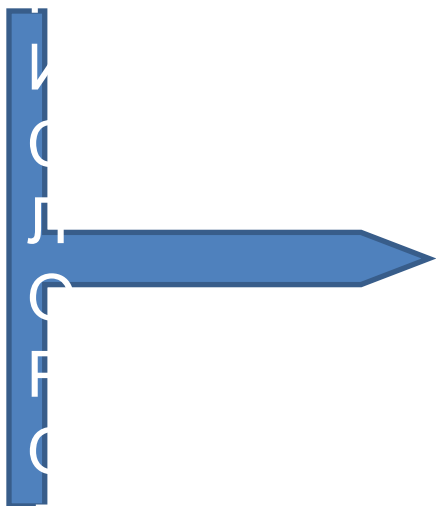
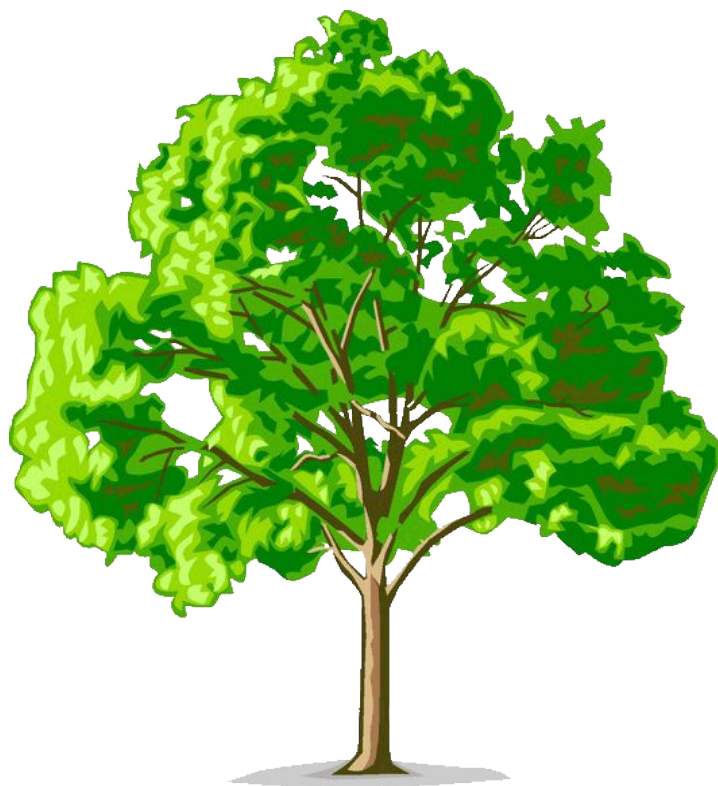
Состав почвы:











Докучаев Василий Васильевич

ПОЧВОВЕДЕНИЕ



- ДОКУЧАЕВ Василий Васильевич — (1846-1903) - российский естествоиспытатель, профессор Петербургского университета (с 1883). В классическом труде "Русский чернозём" (1883) заложил