

ЧТО ТАКОЕ ПОЧВА ?



Составитель: ученица 3 «В»
класса МОУ «Гимназия №5»
Лебедева Валерия.

Что такое почва?

Почва –это верхний плодородный слой земли.

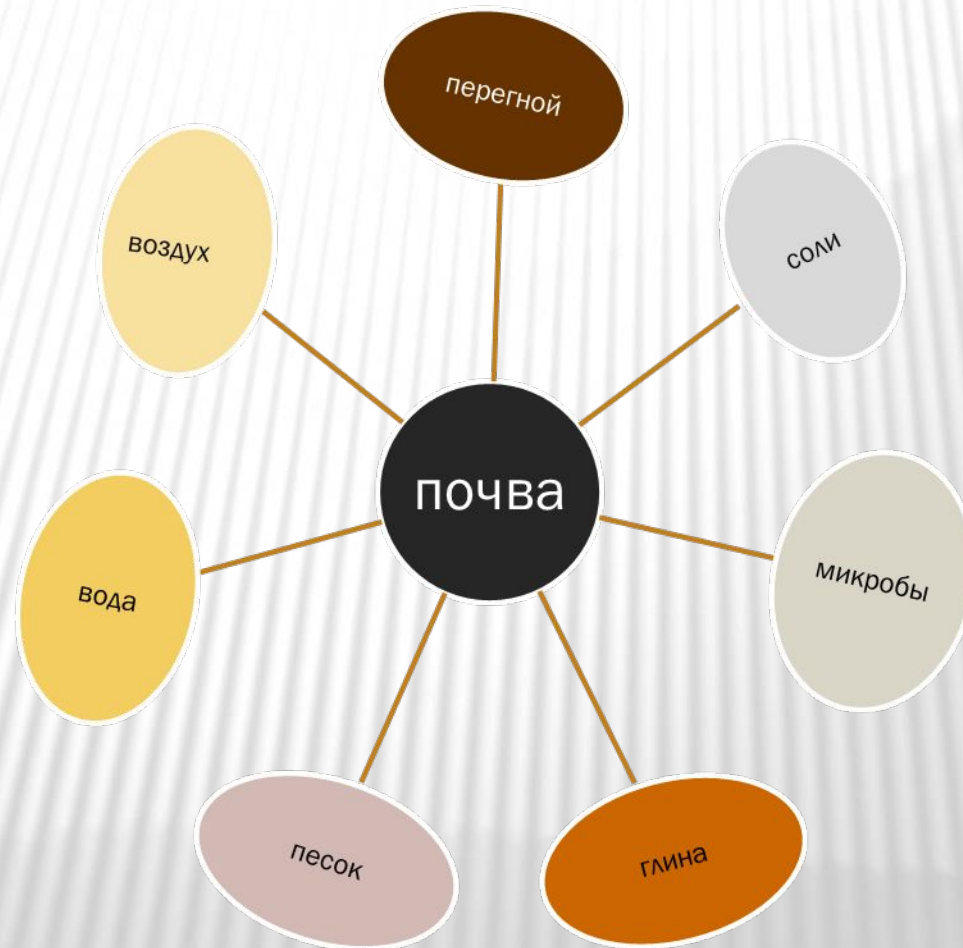
Основное свойство почвы – это плодородие.

Толщина почвенного слоя бывает различна: от 2 – 3см до 150 – 200см и конечно же больше.

Также почва разнообразна по видам.



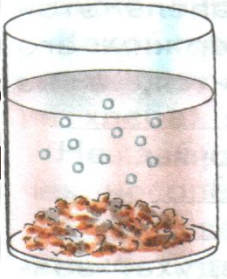
ИЗ ЧЕГО ЖЕ СОСТОИТ ПОЧВА?



ОПЫТЫ ДЛЯ ЛЮБОЗНАТЕЛЬНЫХ

Опыт 1

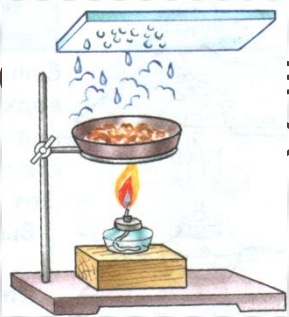
Возьмем стакан с водой и брось туда комочек почвы.
На поверхности воды поднимаются пузырьки воздуха.



Вывод: в почве есть.....

Опыт 2

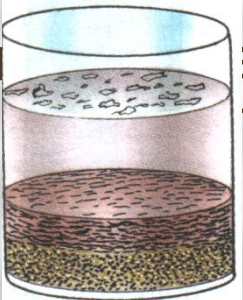
Почву нагревают на огне. Над почвой держат холодное стекло, на котором конденсируется пар, выделяющийся при нагреве почвы.



Вывод: в почве есть.....

Опыт 3

В стакан с водой добавь почвы и размешай стеклянной палочкой. Через некоторое время на поверхность всплывут остатки листьев, иголок, мусора, а дно осядет песок. Вода станет мутной. Постепенно поверхность оседает глина.



Вывод: в почве содержатся.....

Кто участвует в образовании почвы



растения

животные

микроорганизмы

Почва – это верхний плодородный слой земли.

Почва образуется очень медленно. Ее необходимо охранять от разрушения.



Какие же бывают почвы?

**Серые лесные, подзолистые,
черноземы, каштановые,
солонцы, красноземы,
сероземы.**

**И причём, они совершенно друг
на друга не похожи.**

Сейчас вы это увидите.



**Дерново-
подзолистые**



Серые лесные



Чернозем



Каштановые



Солонец



Солончак



Серозем



Краснозем

Итог урока

Почва – это верхний плодородный слой земли.

Почва образуется очень медленно. Ее необходимо охранять от разрушения.