

# **ЧТО У НАС ПОД НОГАМИ?**

**1 КЛАСС**

**Иванова И.А. ГОУ СОШ № 1260**

# ПОЛЕЗНЫЕ ИСКОПАЕМЫЕ

Это все природные богатства, которые люди добывают из глубины земли или с её поверхности.

# ПОЛЕЗНЫЕ ИСКОПАЕМЫЕ



# ГРАНИТ



[www.xsunx.ru](http://www.xsunx.ru)

# ГРАНИТ и его составляющие

«Зерно» по-латыни – «гранум». От этого слова и появилось название **«гранит»**

## 1. СОСТАВ.

Зернистый, твердый, прочный.

Состоит из отдельных зерен кварца, слюды, полевого шпата.

## 2. ПРИМЕНЕНИЕ.

Применяется для строительства набережных, станций метро, памятников, для облицовки зданий.

# ПОЛЕВОЙ ШПАТ

- Самый распространённый минерал земной поверхности. Известно много разновидностей полевых шпатов. Среди них есть белые, серые, желтоватые, розовые красные, зелёные камни. Чаще всего они непрозрачны.

# ПОЛЕВОЙ ШПАТ



# КВАРЦ

- Минерал, который входит в состав гранита, но часто встречается и сам по себе. Прозрачный бесцветный кварц называют горным хрусталём, непрозрачный белый – молочным кварцем. Многим известен прозрачный фиолетовый кварц – аметист.



# КВАРЦ



# СЛЮДА

- Минерал, который входит в состав гранита.
- Состоит из пластин, тонких листочков, которые легко отделяются друг от друга. Они тёмные, но прозрачные и блестят.

# СЛЮДА



# ИЗВЕСТНЯК



# ИЗВЕСТНЯК

## 1. СОСТАВ.

Белого, серого или желтого цвета.

Состоит из раковин морских животных.

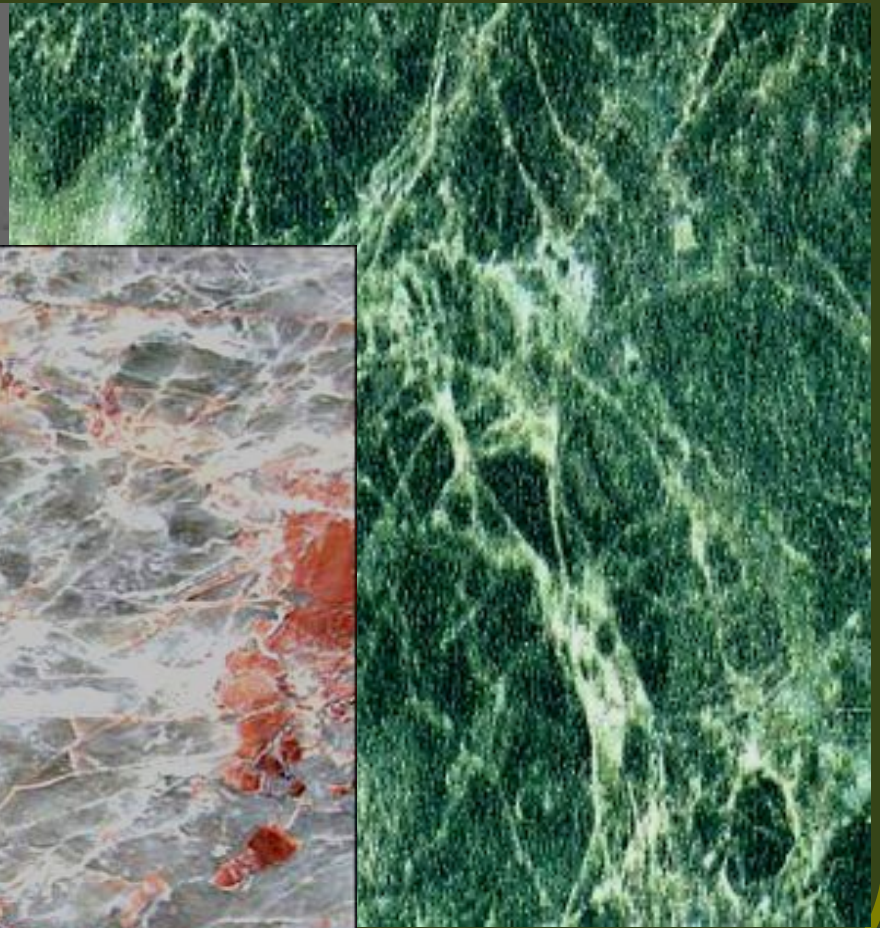
## 2. ПРИМЕНЕНИЕ.

Строительство зданий и дорог, пишат на доске, из него делают побелку, зубной порошок, мрамор.

# МЕЛ



# MPAMOP



# КАМЕННЫЙ УГОЛЬ





# КАМЕННЫЙ УГОЛЬ

## 1. СВОЙСТВА.

Твердый, хрупкий, черный, с блеском, тяжелее воды, горит.

## 2. ПРИМЕНЕНИЕ,

В народном хозяйстве используют как топливо, из него получают краски, пластмассы и лекарства.

# ТОРФ



# ЖЕЛЕЗНАЯ РУДА



# ЖЕЛЕЗНАЯ РУДА

## 1. Свойства.

Бывает бурого, черного или красноватого цвета, тяжелая, прочная. Самое главное свойство руды – плавкость.

## 2. Применение.

Выплавляют чугун, сталь и железо. Выплавленный металл используют для изготовления машин, рельсов, предметов обихода.

# КРЕМЕНЬ



**КАМНИ,**  
из которых делают  
украшения.

# МАЛАХИТ

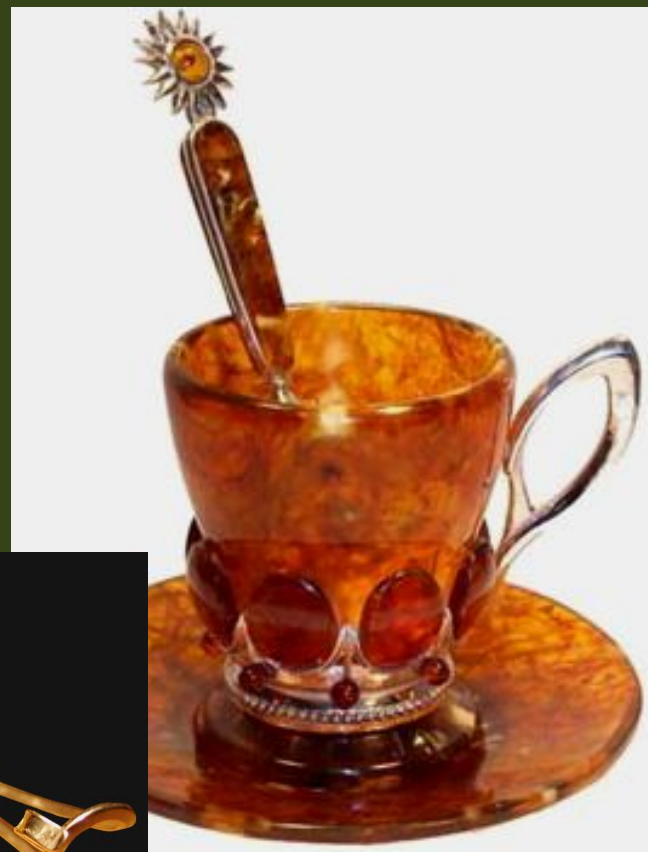


# КОРАЛЛ





# ЯНТАРЬ



# ЖЕМЧУГ



**КОНЕЦ**