



Дерево в разные времена года

**Составитель: Пылинова Татьяна
Викторовна
Педагог дополнительного образования
МБДОУ №2 «Родничок»
г. Юрьев - Польский**

Краски весны



У весны яркие краски: это желтое солнышко, голубые ручейки, зеленая травка и первые зеленые листочки. А ещё у весны бывают большие синие лужи и звонкий майский дождик.



Весеннее дерево

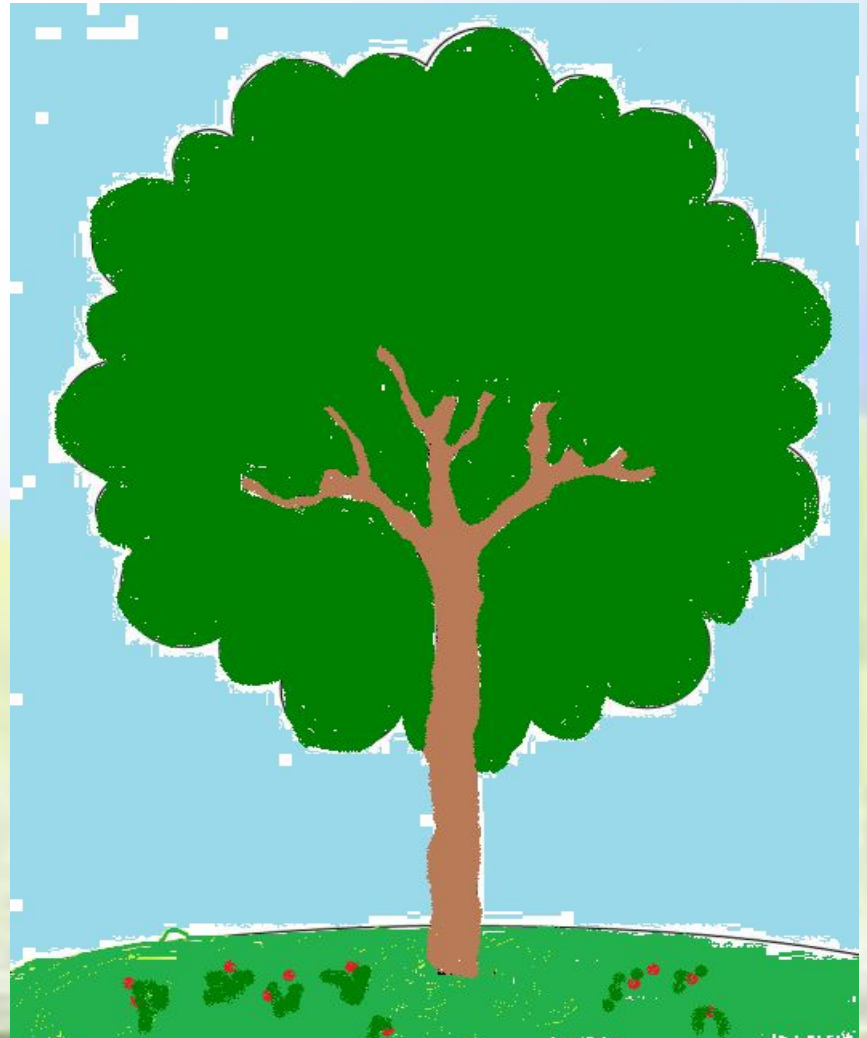


Краски лета

Лето зеленого цвета: зеленая трава и деревья, голубое небо и яркое желтое солнце. А ещё летом в небе бывают темно-серые тучи и происходят грозы, а после разноцветная радуга.



Дерево летом



Краски осени



Осень самое разноцветное время года: деревья накидывают на себя золотые наряды, листочки пестрят самыми разными цветами, и желтые, и красные, и золотые, кружатся осенним листопадом.



Осеннее дерево



Краски зимы

Зима одевает лес в белые полушубки: если снег чистого белого цвета, то небо может быть синего, как морозный воздух, цвета, а узоры на окне могут принимать самые причудливые росписи.



Зимнее дерево

