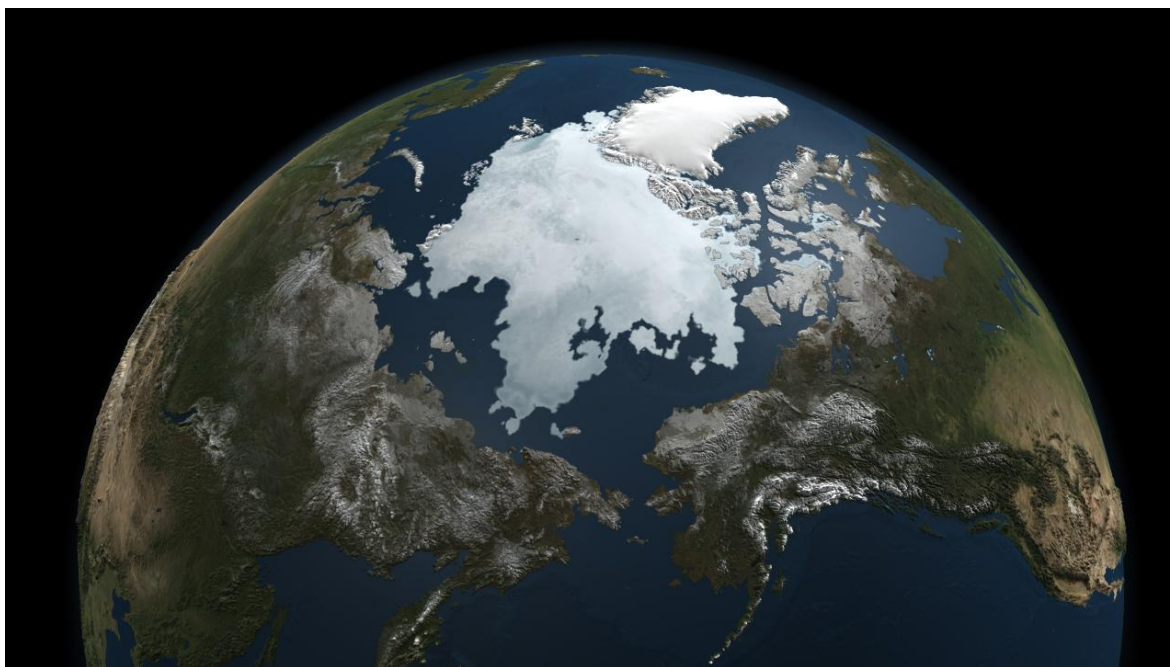


Зима в Арктике



Подготовил
Трофимов Артём
МКДОУ №3
«Радуга»

Северный полюс - Арктика.



Температура воздуха зимой -30, -40 градусов и ниже



**Всю зиму длится полярная ночь. Три
месяца темноты.**



На северном полюсе живут
белые медведи



Тюлени



Моржи и другие животные.



Спасибо за внимание!

