



2 класс
Мир вокруг нас
Тема:

Посмотри вокруг.
Для чего нужен
компас?



Коляда Елена Владимировна









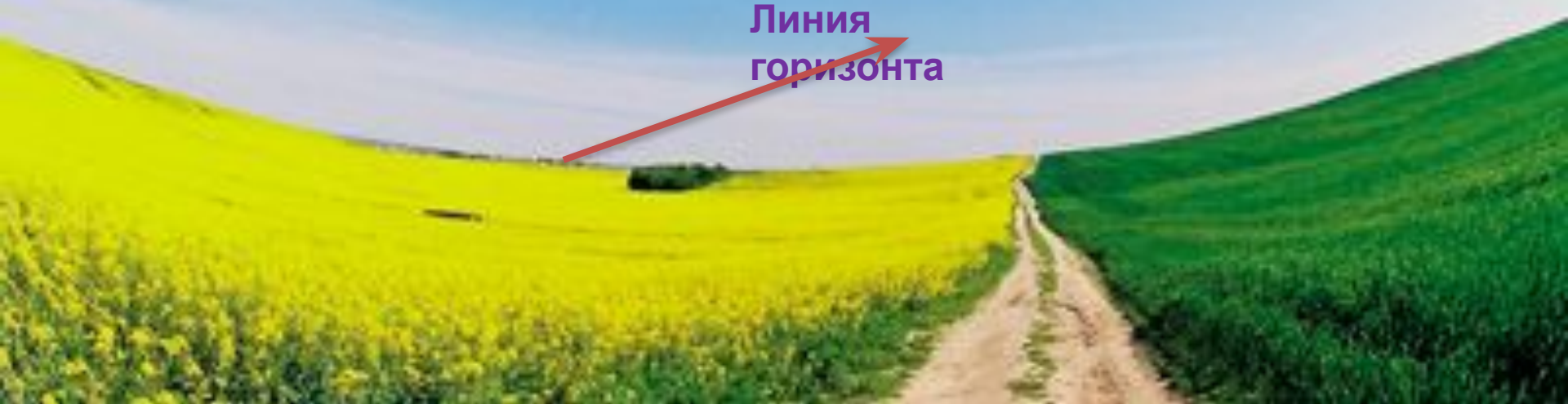


The Southern Cross

Boy Cross

ГОРИЗОНТ-ЗЕМНАЯ ПОВЕРХНОСТЬ, КОТОРУЮ МЫ ВИДИМ ВОКРУГ СЕБЯ.

Линия
горизонта



Сты
горы



ы
га

С



З

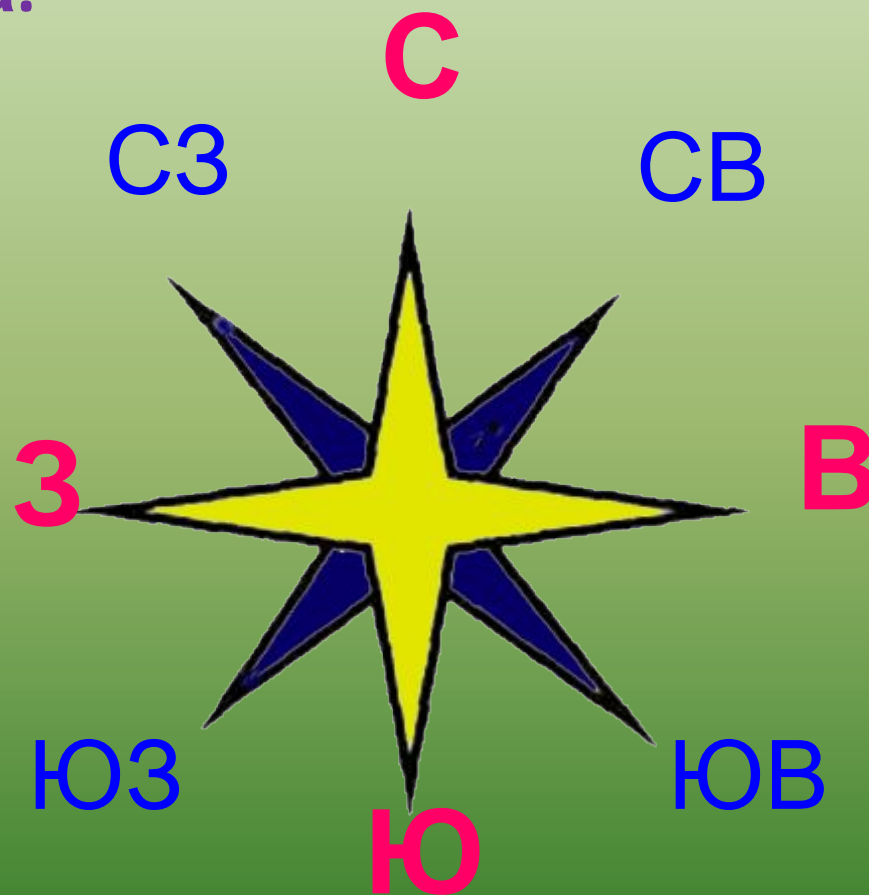
В



Ю

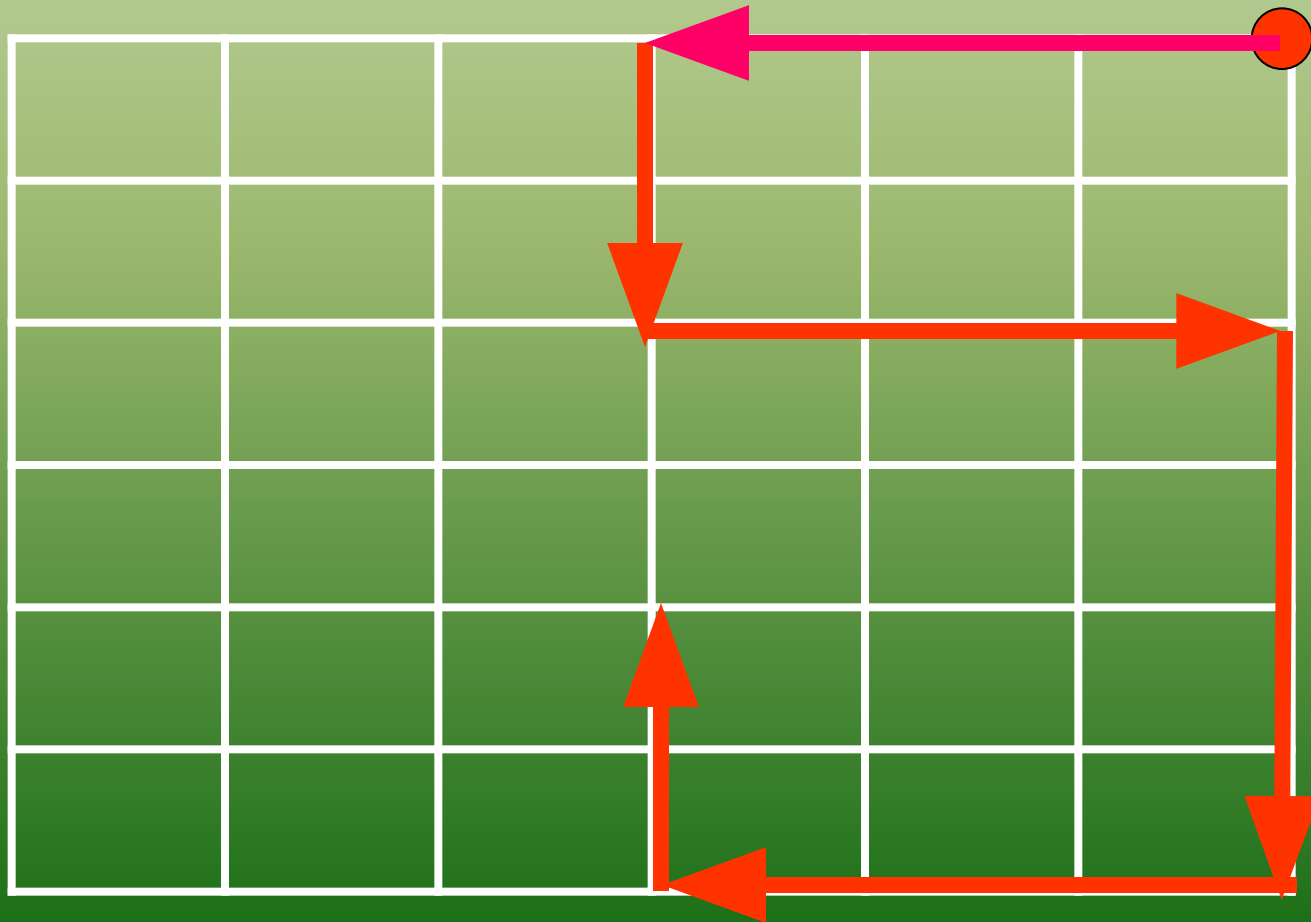


Основные и промежуточные стороны горизонта.



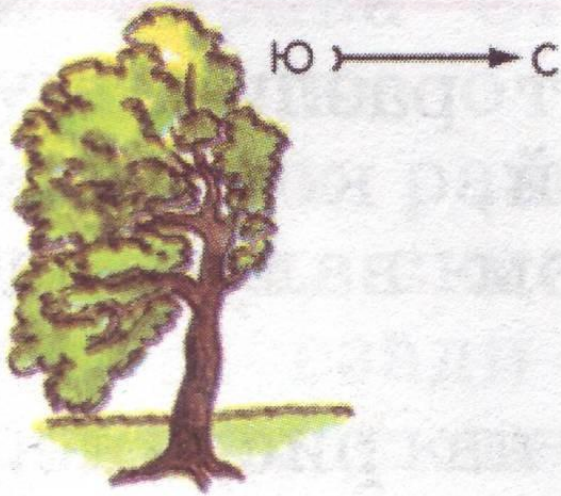
Диктант.

От исходной красной точки пройдите 3 шага на запад (1 шаг – 1 клетка), 2 шага на юг, 3 шага на восток, 4 шага снова на юг, 3 шага на запад и 2 шага на север. Что получилось? .

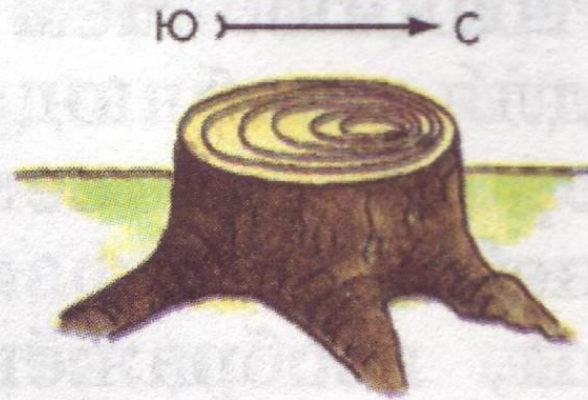




Ориентируемся по окружающим предметам...

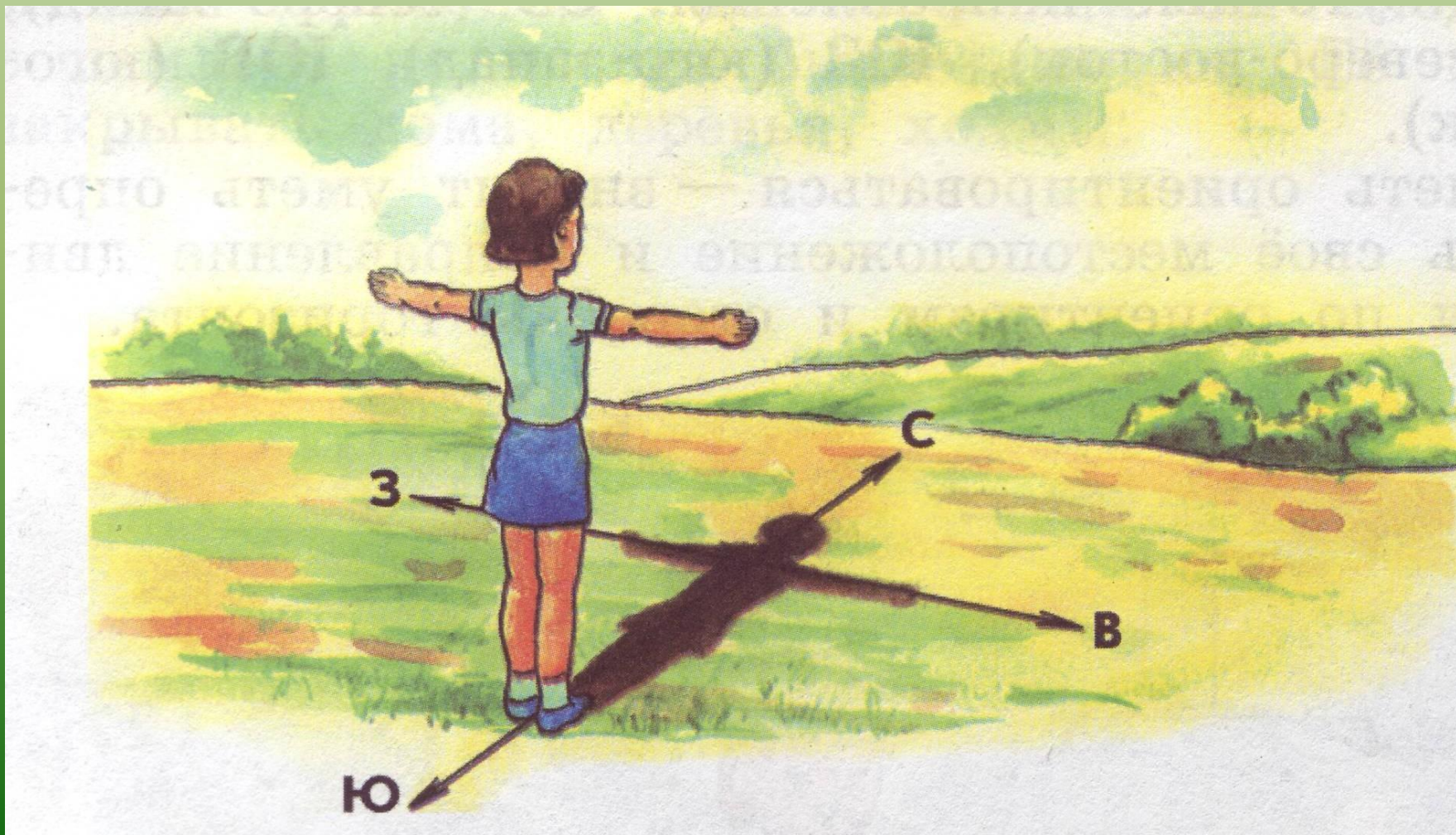


Ориентирование
по дереву

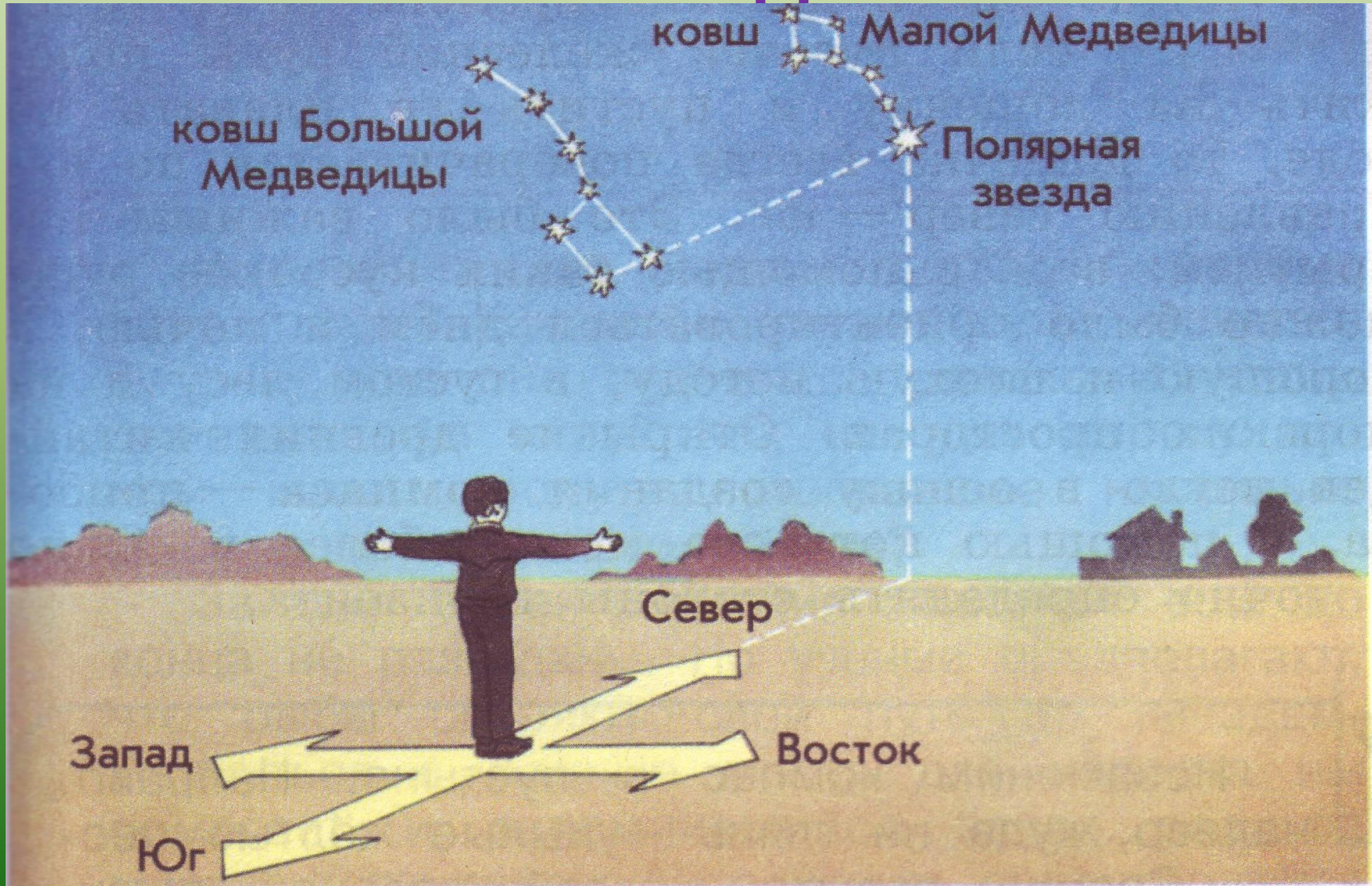


Ориентирование
по пню

**В полдень самая короткая
тень укажет север.**



Ночью ориентируемся по звёздам...





Ю
Г

север
юг

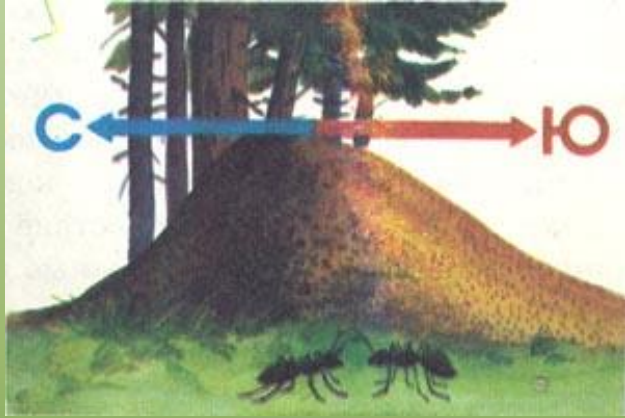


Ю
Г



се
ве
р





Муравейни
к
находится
к югу от
дерева...

Грибы растут в основном с северной стороны деревьев, пней, кустарников.



**На открытой лесной поляне ягоды раньше
созревают с юга.**

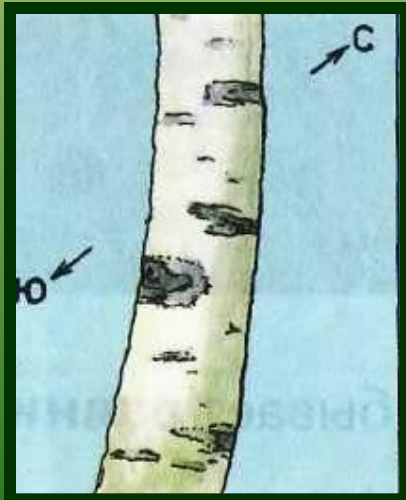
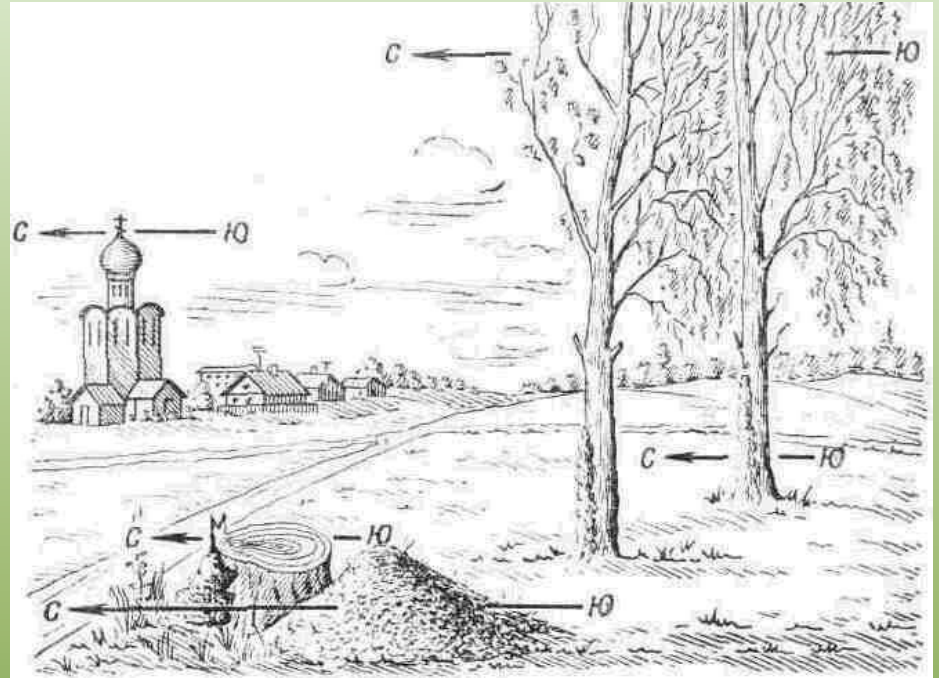




се
ве
р

ю
б

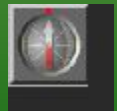




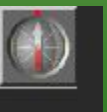
Компас



Предположительно, компас был изобретён в Китае и использовался для указания направления движения по пустыням. В Европе изобретение компаса относят к XII—XIII вв., однако устройство его оставалось очень простым — магнитная стрелка, укрепленная на пробке и опущенная в сосуд с водой . В воде пробка со стрелкой ориентировалась нужным образом. В начале XIV в. итальянец Ф. Джоуль значительно усовершенствовал компас.



Дорожный компас с солнечными часами (XVIII век)





Древний китайский компас

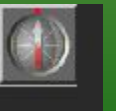




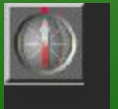
Чуть позже китайский компас
стал выглядеть так...



Викинги пользовались таким компасом

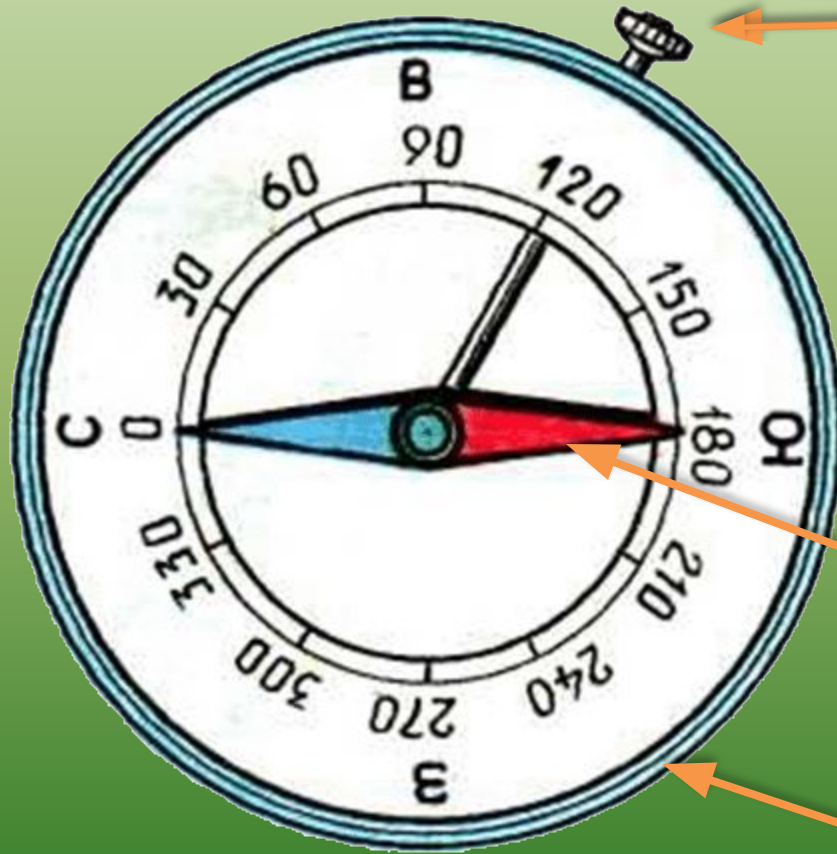


Сейчас можно встретить такой компас



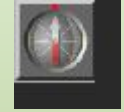


Предохранитель



**Магнитная
стрелка**

**Корпу
с**

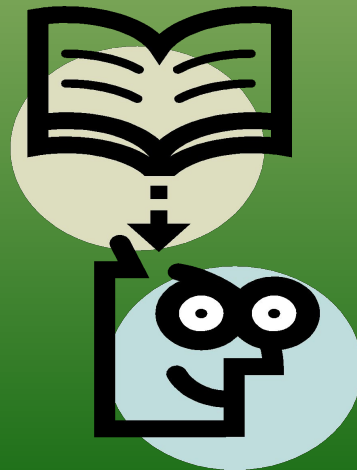


ИТОГ УРОКА

- Приведите доказательства, что Земля имеет форму шара.
- Что такое горизонт?
- Что такое линия горизонта?
- Назовите основные стороны горизонта.
- Как они расположены по отношению друг к другу?
- Назовите промежуточные стороны горизонта.
- Как они расположены по отношению друг к другу?
- Для чего нужен компас?
- Назовите и покажите части компаса.
- Можно ли определить стороны горизонта не пользуясь компасом.

ДОМАШНЕЕ ЗАДАНИЕ

- Учебник стр. 70-75 подготовить пересказ





Молодцы!!!

***Спасибо за активную
работу на уроке.***





2 класс

Мир вокруг нас

тема:

*Формы земной
поверхности*

*Коляда Елена
Владимировна*

Физическая карта России



Формы земной поверхности



Основные формы земной поверхности



Равнины



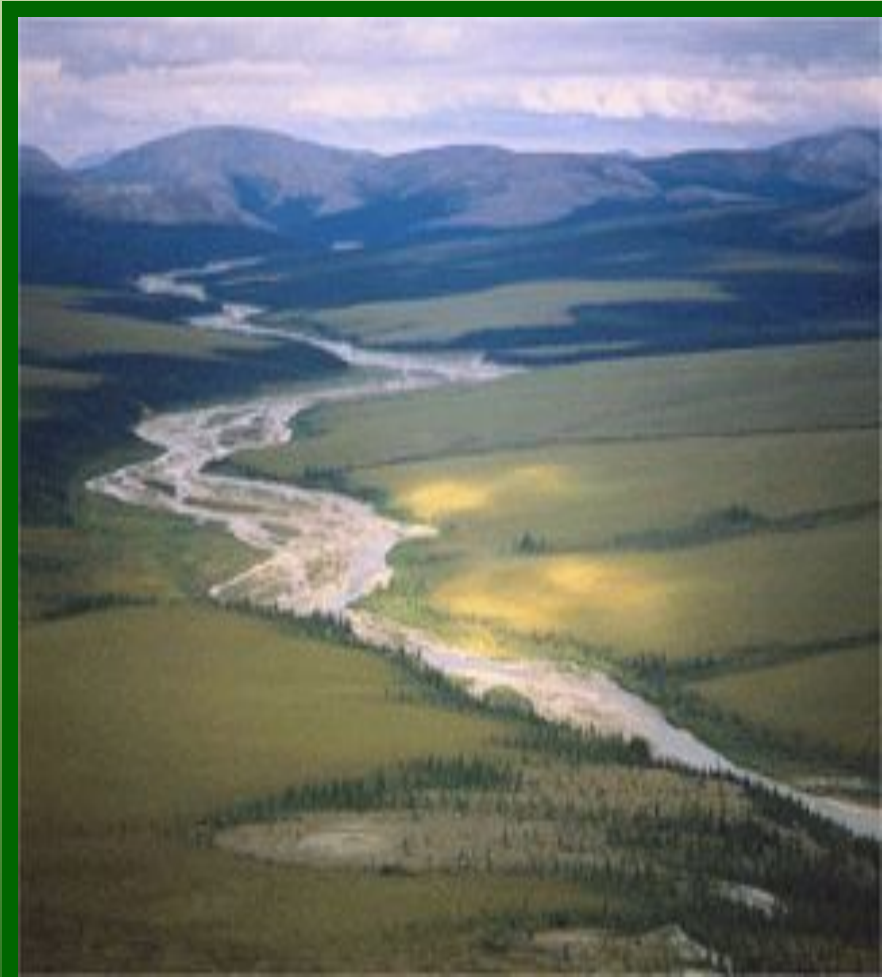
Горы

Равнина

Равнина – ровный участок земной поверхности, занимающий большую площадь и имеющий небольшие различия по высоте.



Равнины



Холмистые



Плоские

Физическая карта России



Холм

возвышение на равнине

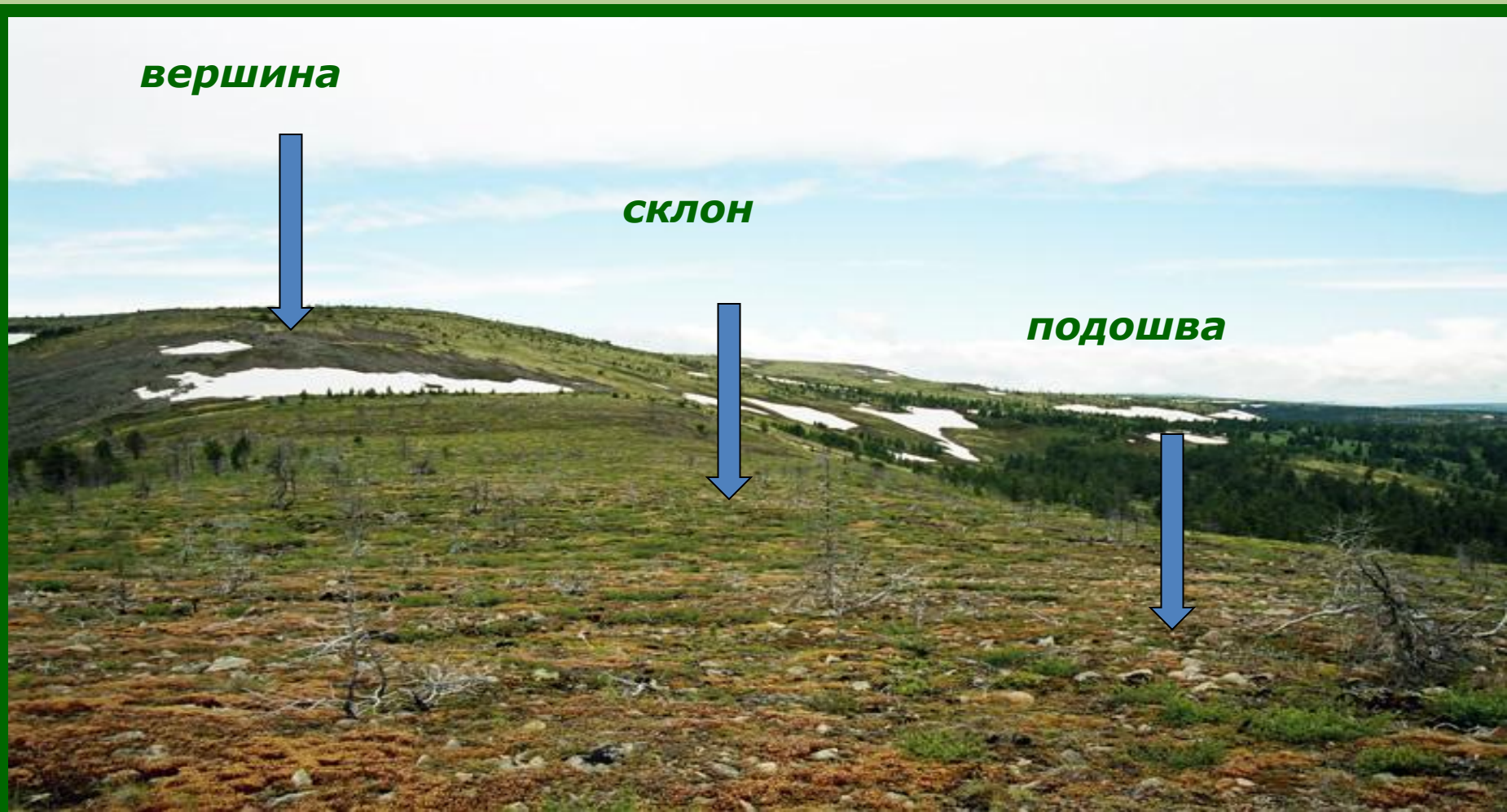
вершина



склон



подошва



Овраги



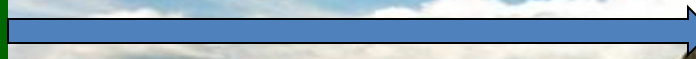
Гора

возвышенность более 200 метров над окружающей местностью.

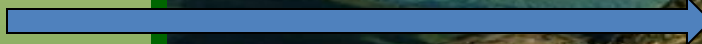


Части горы

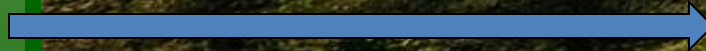
вершина



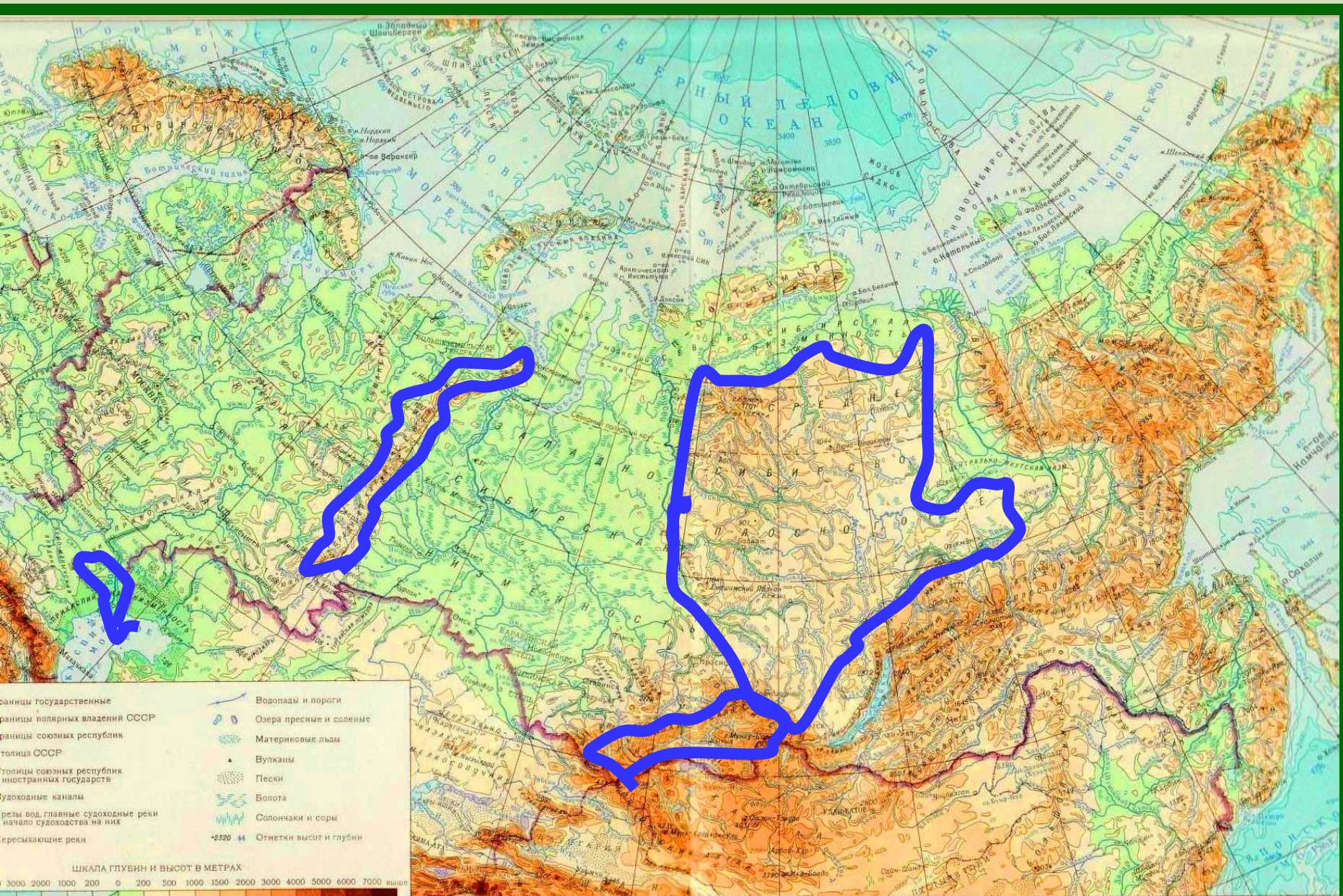
СКЛОН



подошва



Физическая карта России



Горы Кавказа.



Эльбрус.



Высота 8848 метров

Кавказ.



Северный Кавказ. Анапа.



Кавказские Минеральные воды.



Рельеф земной поверхности



горы



равнины



плоские



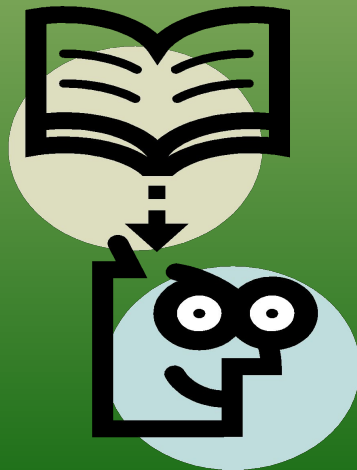
ХОЛМИСТЫ

е

Домашнее задание

- 1 вариант. Разгадать кроссворд.*
- 2 вариант. Нарисовать гору и подписать её части.*

Это задание поможет выполнить учебник с.76-78.





Молодцы!!!

***Спасибо за активную
работу на уроке.***