

# **ДРЕВНИЕ ПУТЕШЕСТВЕННИКИ**

Природоведение 5 класс

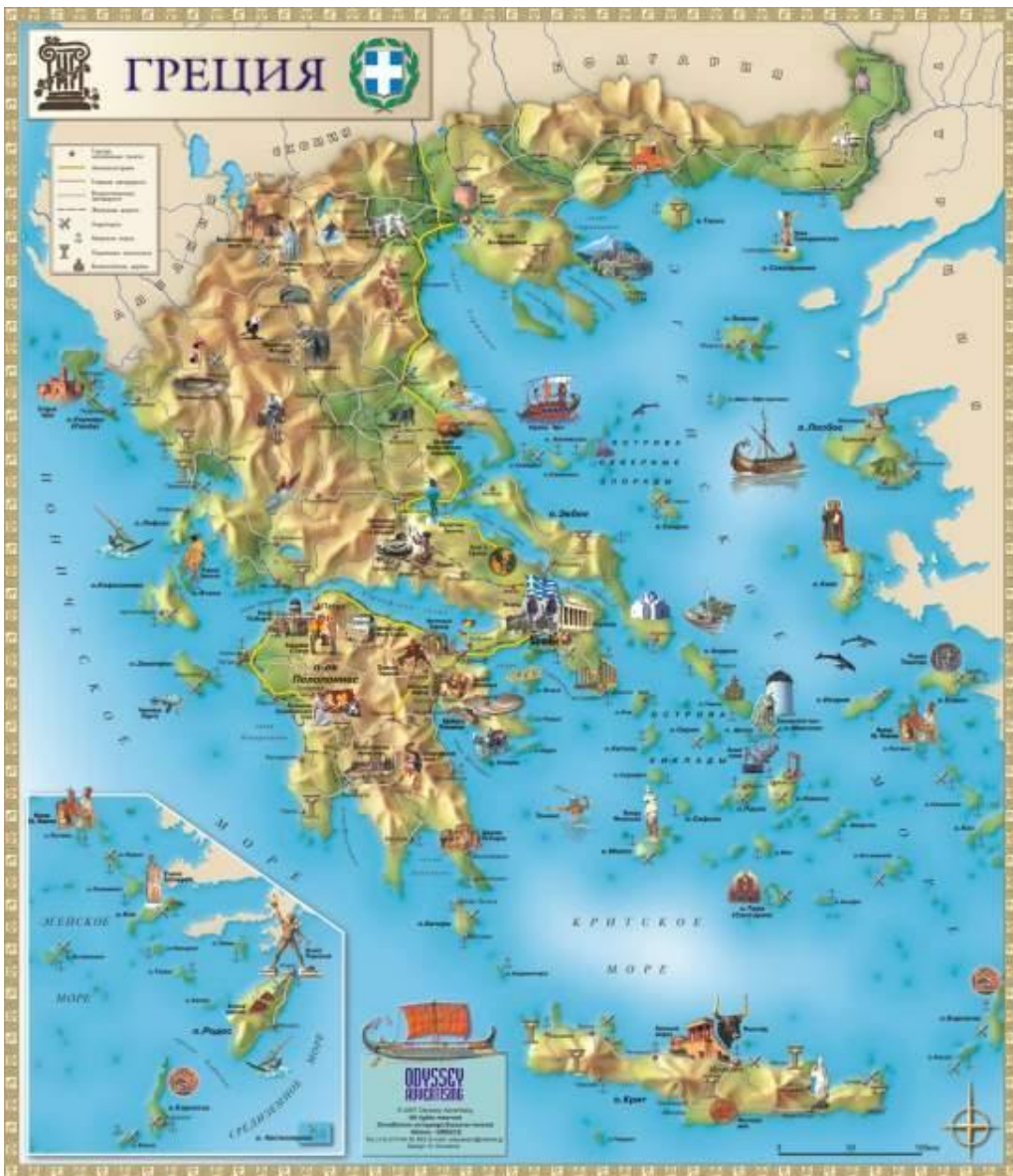
# Домашнее задание:

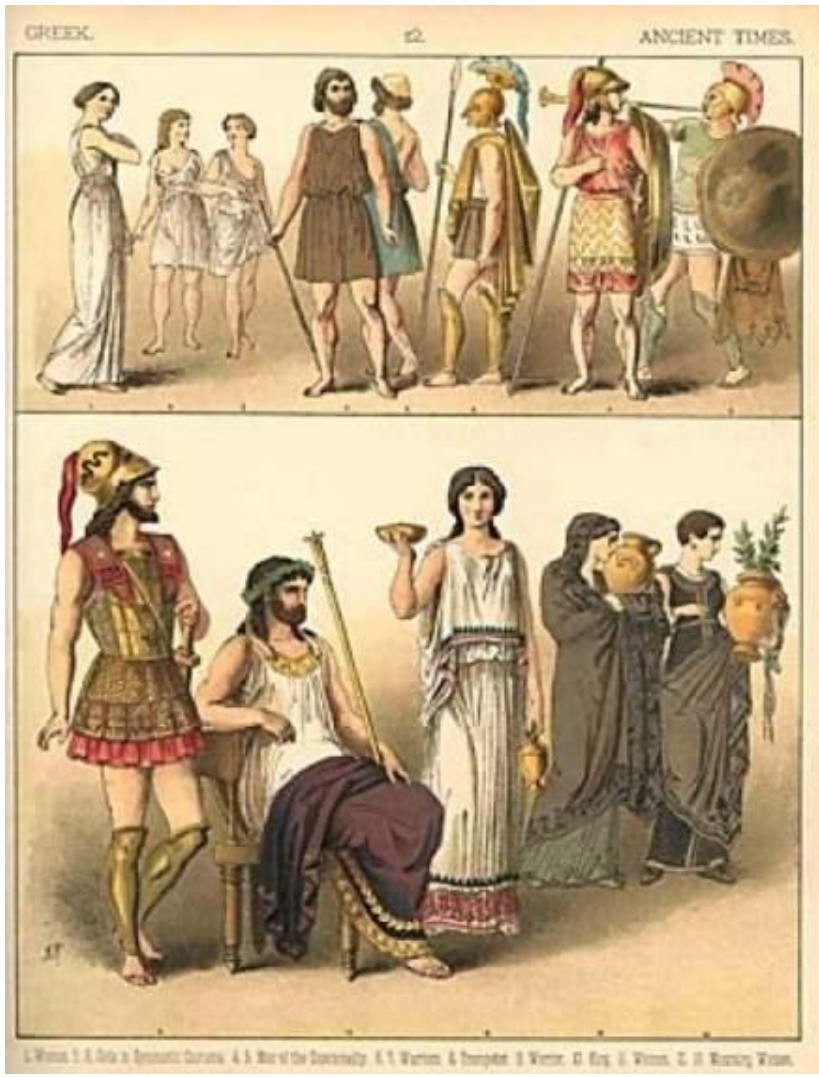
1. прочитать тест на странице учебника 138, 140

2. ответить на вопрос:

*Что нового узнал Пифей, когда путешествовал в морской экспедиции?*

# Древняя Греция







С трех сторон окружена Средиземным  
морем!

Греки были хорошими  
мореплавателями.

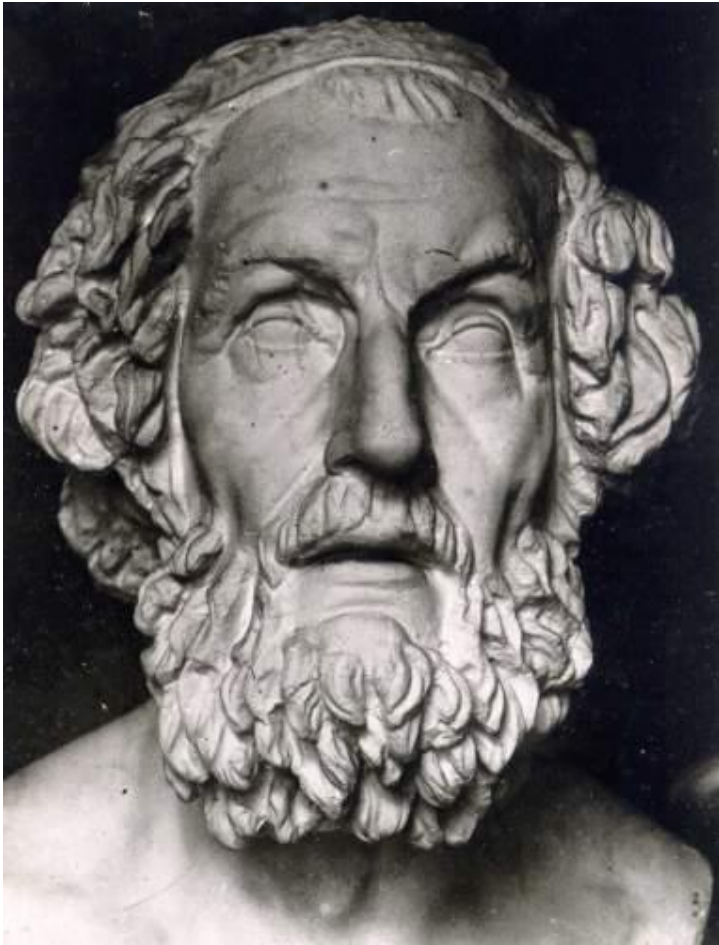
Море служило главной дорогой!



От острова к острову. К Черному и  
Азовскому морю.



# «Отец» географии греческий ученый ГЕРОДОТ



5 век до нашей эры.  
Путешествовал и  
описывал природу,  
жизнь народов тех  
мест, в которых  
побывал.  
Описывал земли  
скифов.

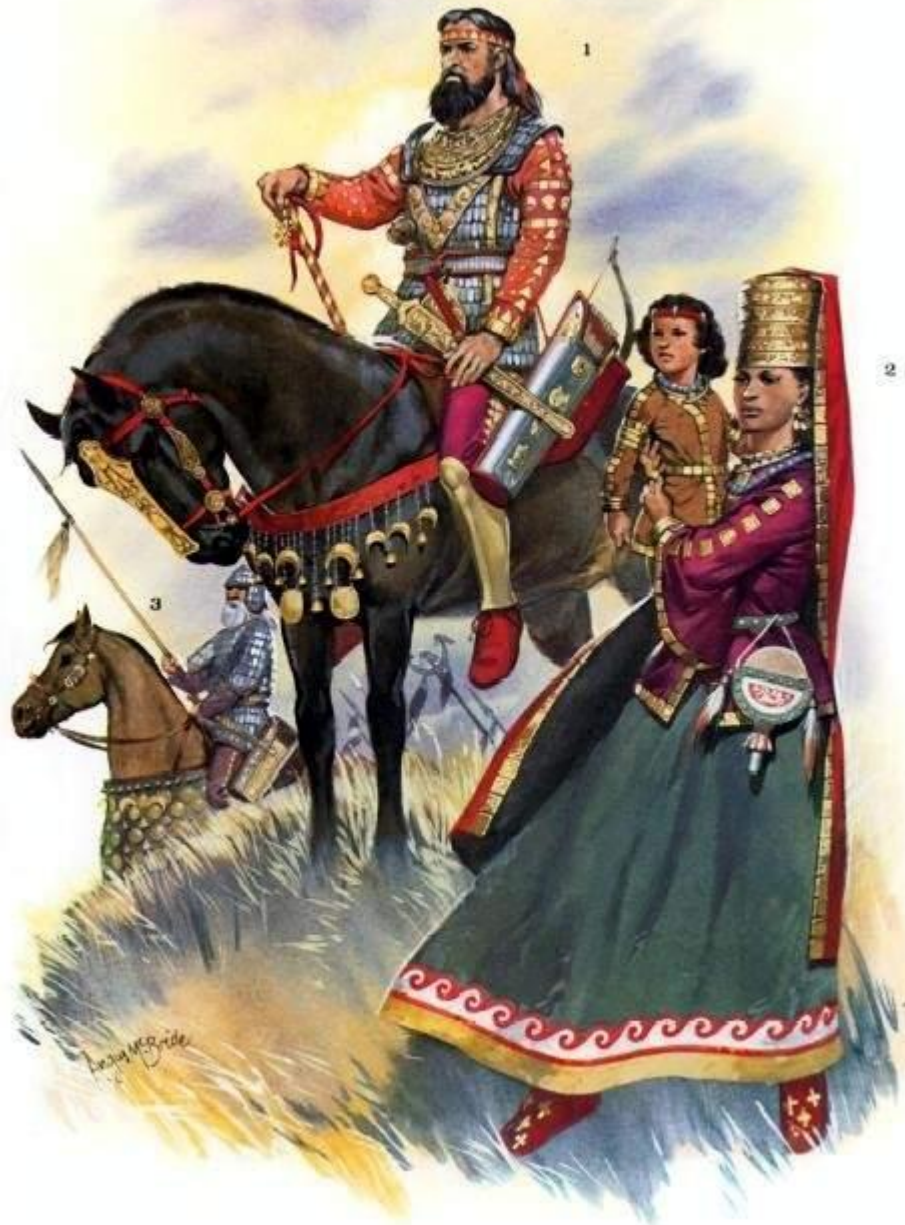


# Скифы – народ живший на территории современной Украины и Южной России.





1: Scythian king, 4th C. BC  
2: Scythian queen and prince, 4th C. BC  
3: Royal bodyguard, 4th C. BC



Страница 139  
Прочитать и  
записать ответ  
на вопрос

*Чем занимались  
древние скифы?*

# Путешествие Пифея (4 век до нашей эры)

**ПЛАВАНИЕ  
ГРЕЧЕСКОГО УЧЕНОГО ПИФЕЯ К СЕВЕРУ  
В IV ВЕКЕ ДО НАШЕЙ ЭРЫ**



**ПИФЕЙ, СЛЕДУЯ ПО ФИНИКИЙСКОМУ  
ПУТИ НА СЕВЕР, ПРОЕХАЛ  
ВДОЛЬ БЕРЕГОВ ЗАПАДНОЙ ЕВРОПЫ  
И ОБОГНУЛ БРИТАНИЮ.  
ОН ТАКЖЕ УЗНАЛ, ЧТО ЕЩЕ ДАЛЬШЕ НА СЕ-  
ВЕР РАСПОЛОЖЕНА ТАИНСТВЕННАЯ  
СТРАНА ТУЛЕ**

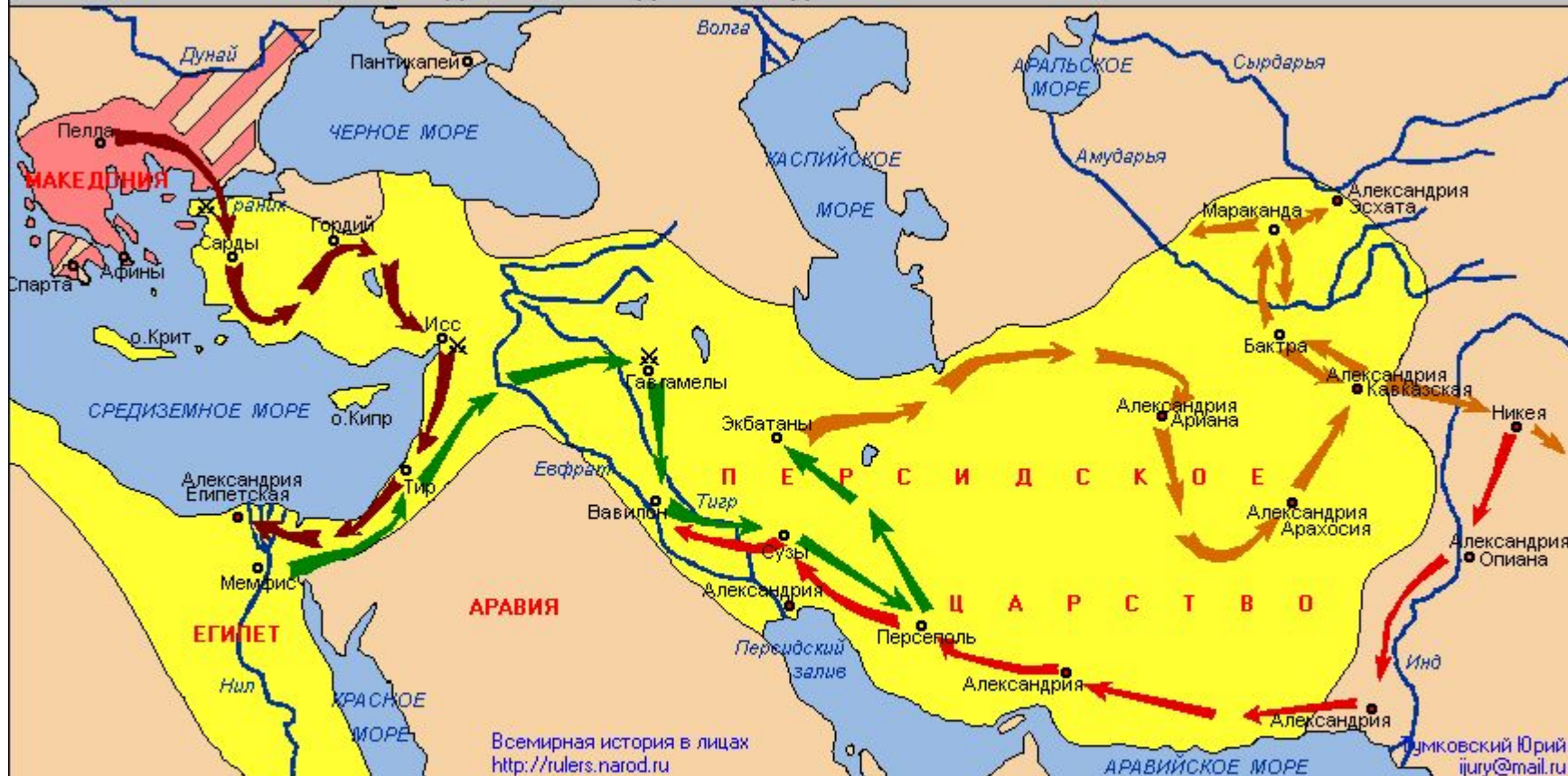




# Александр Македонский



# ПОХОДЫ АЛЕКСАНДРА МАКЕДОНСКОГО НА ВОСТОК



- Направления походов:
- Македонское царство и зависимые от него территории в 334 г.до н.э.
  - Территория Персидского царства к 334 г.до н.э.
  - Места важнейших сражений
  - Важнейшие города, основанные Македонским
  - в Малую Азию и Египет
  - в Индию
  - в центр Персидского царства
  - возвращение в Вавилон

Во время военного похода через Азию достиг Индии.

Вывод:

- Границы Ойкумены ( земля, заселенная людьми) все время расширялись.
- Новые знания привозили путешественники, торговцы, моряки и войны.
- В Древней Греции география стала наукой.

