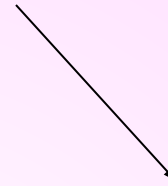
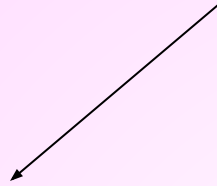


# Движение крови по сосудам. Круги кровообращения

Окунцова Анна

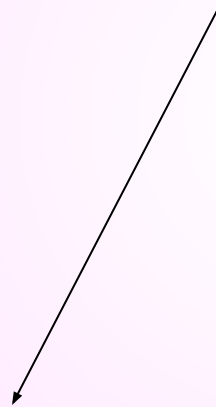
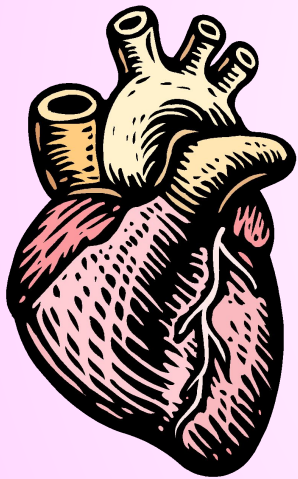
Гимназия №1 г.Липецк

# КРОВЕНОСНАЯ СИСТЕМА



**СЕРДЦЕ**

**КРОВЕНОСНЫЕ СОСУДЫ**

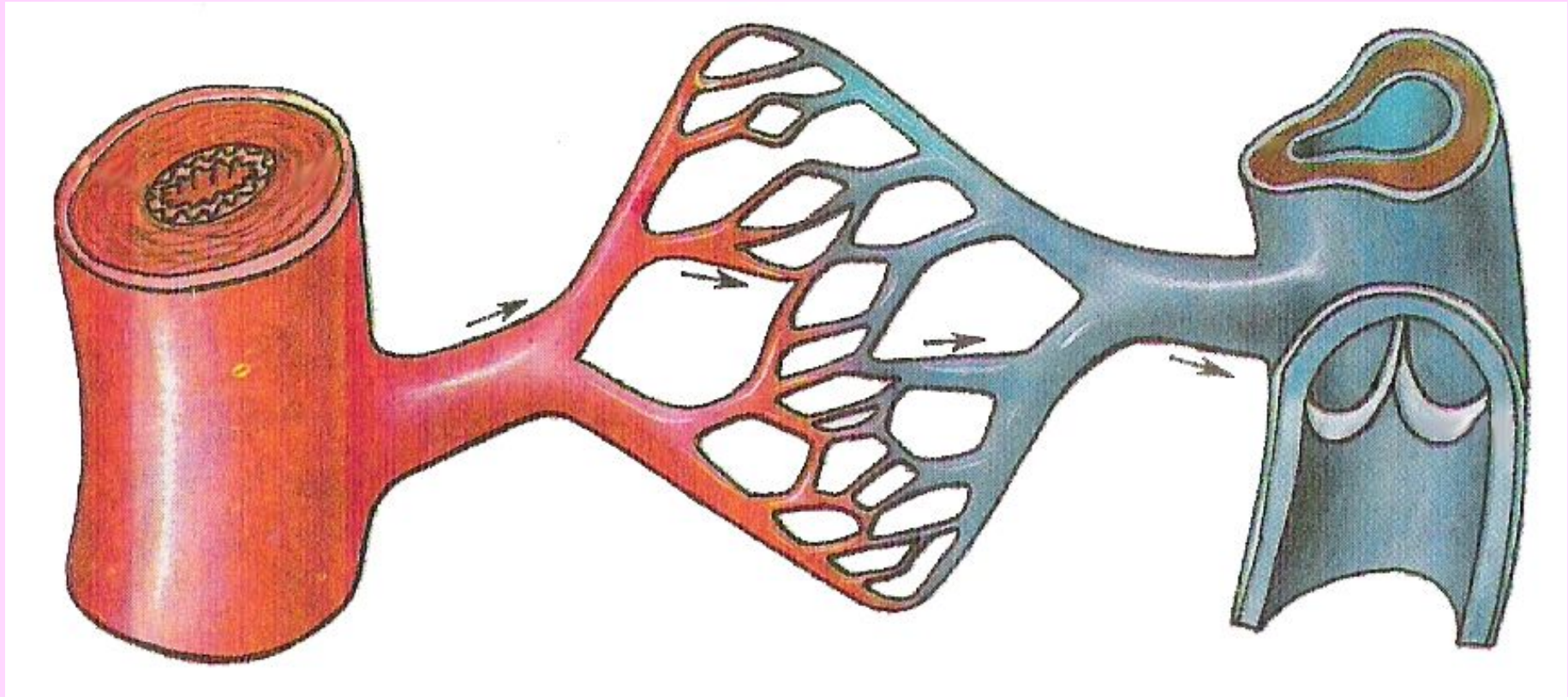


АРТЕРИИ

ВЕНЫ

КАПИЛЛЯРЫ





Артерии – сосуды по которым течет обогащенная кислородом кровь.

Она течет от сердца к органам.



Вены – сосуды по  
которым течет кровь  
насыщенная углекислым  
газом.

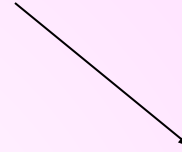
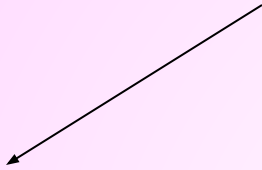
Она течет к сердцу.



Артерии распадаются на капилляры мельчайшие сосуды, которые собираются в вены.



# КРОВЬ



ПЛАЗМА

ЭРИТРОЦИТЫ

ЛЕЙКОЦИТЫ

**Плазма – это полупрозрачная жидкость, которая состоит из воды, минеральных веществ, белков, жиров, углеводов.**





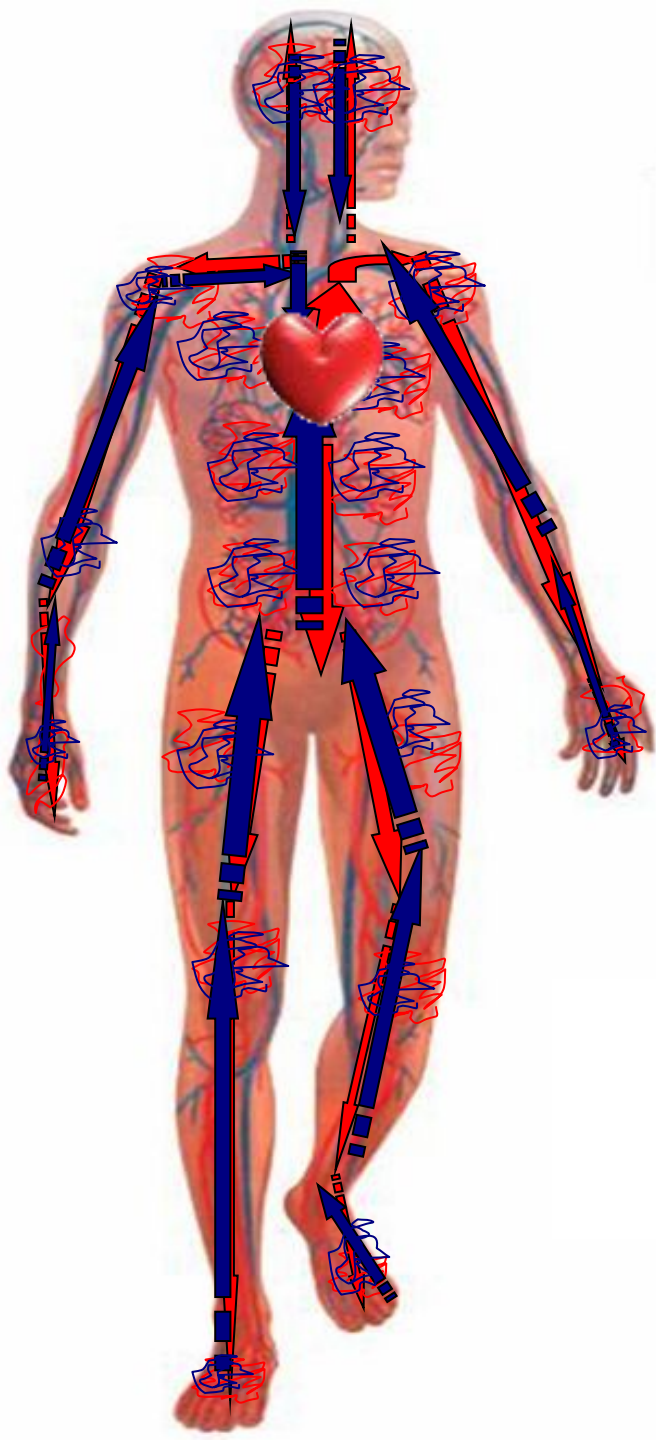
**Эритроциты – красные кровяные клетки переносят кислород от легких ко всем органам. В них нет ядра, их форма двояковогнутая.**



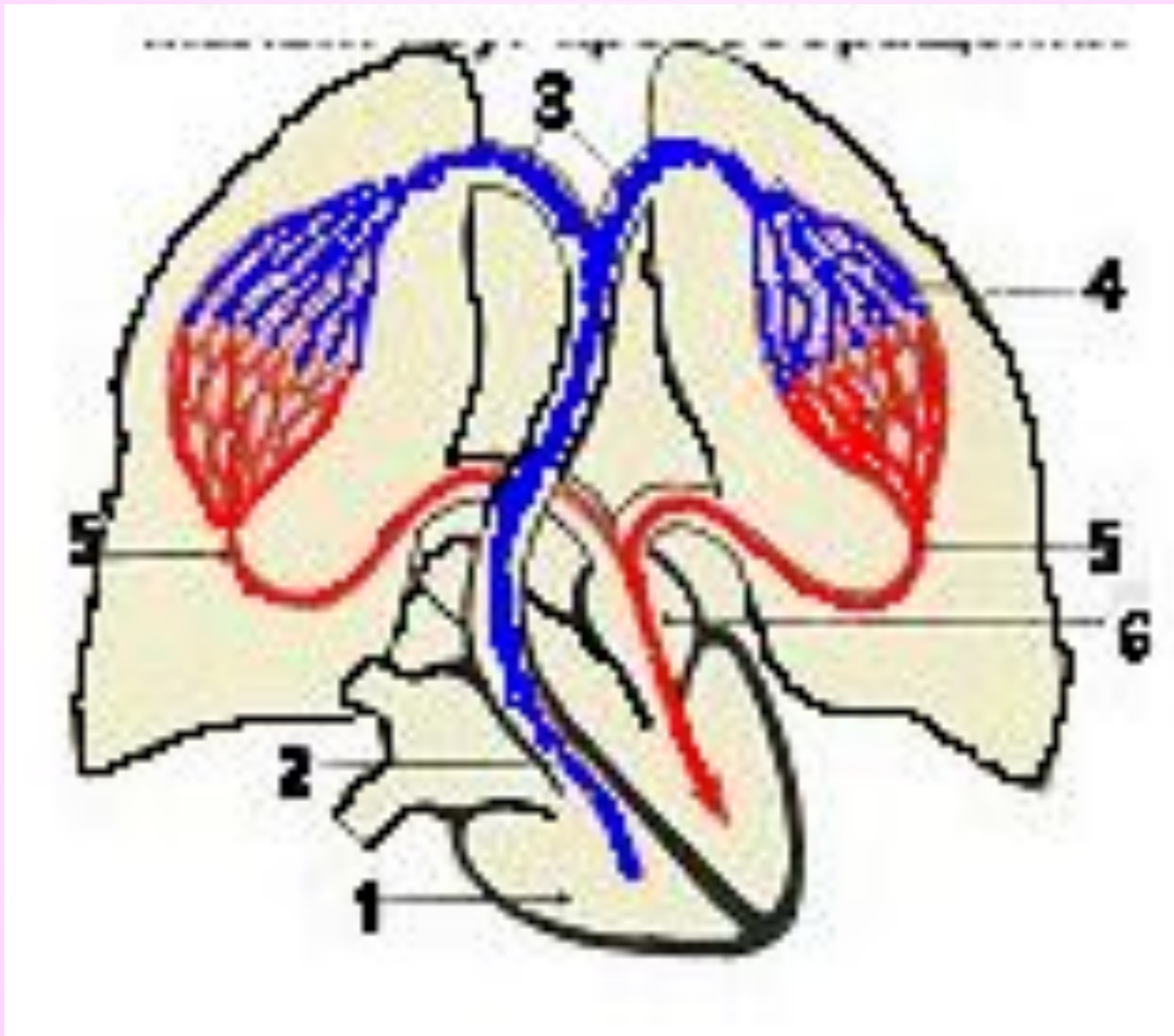
Лейкоциты – белые кровяные клетки, способны изменять форму и самостоятельно двигаться против тока крови. Имеют ядро. Защищают организм от вредных микробов.



# Большой круг кровообращения



# Малый круг кровообращения





# Большой и малый круги кровообращения



# Измерение давления



# Измерение пульса

