

# Движение воздуха. Ветер



Природоведение  
5 класс

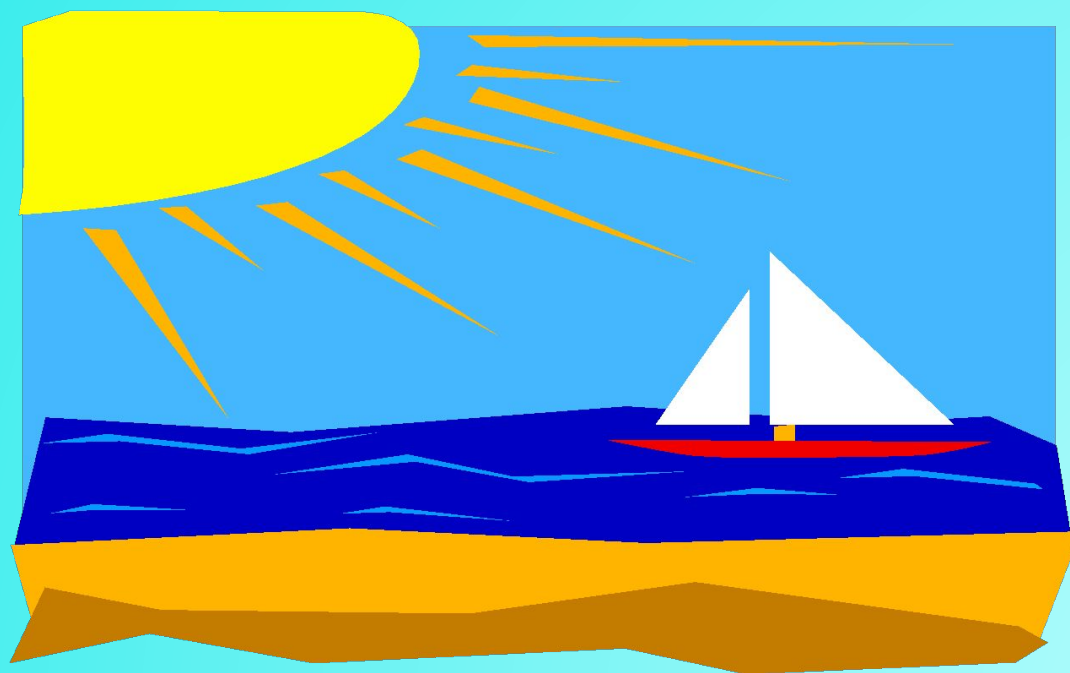


Что такое ветер?

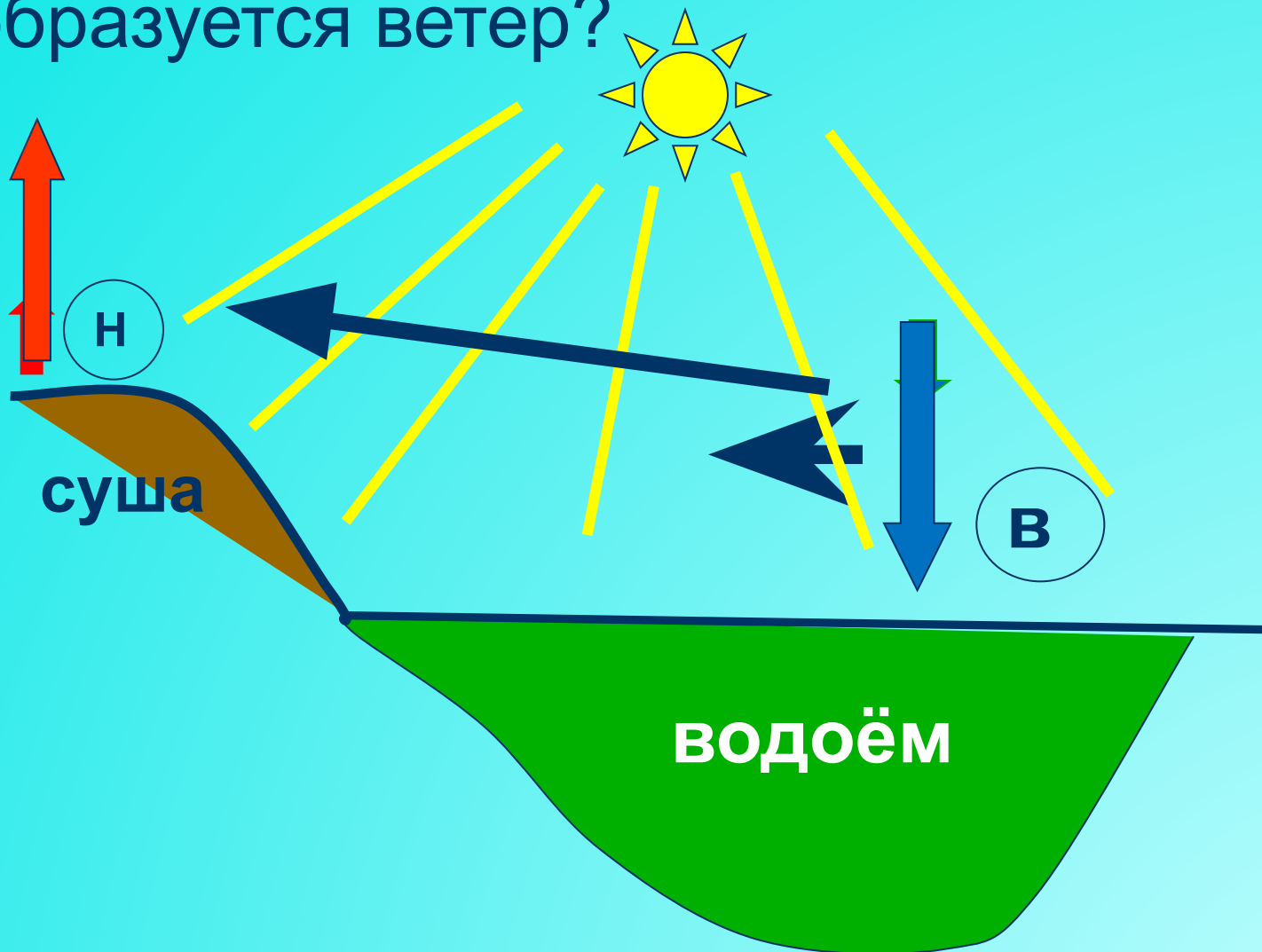


Причины образования ветра?

Ветер – это движение воздуха  
вдоль поверхности Земли



# Как образуется ветер?



**Главная причина  
образования  
ветра – разница в  
атмосферном  
давлении**

# Виды ветров

```
graph TD; A([Виды ветров]) --> B([Бриз]); A --> C([Муссон]); A --> D([Ураган]); A --> E([Смерч]);
```

**Бриз**

**Муссон**

**Ураган**

**Смерч**

Бриз – это ветер, который меняет свое направление два раза в сутки: днем дует с поверхности водоема, ночью – с суши на водоем.



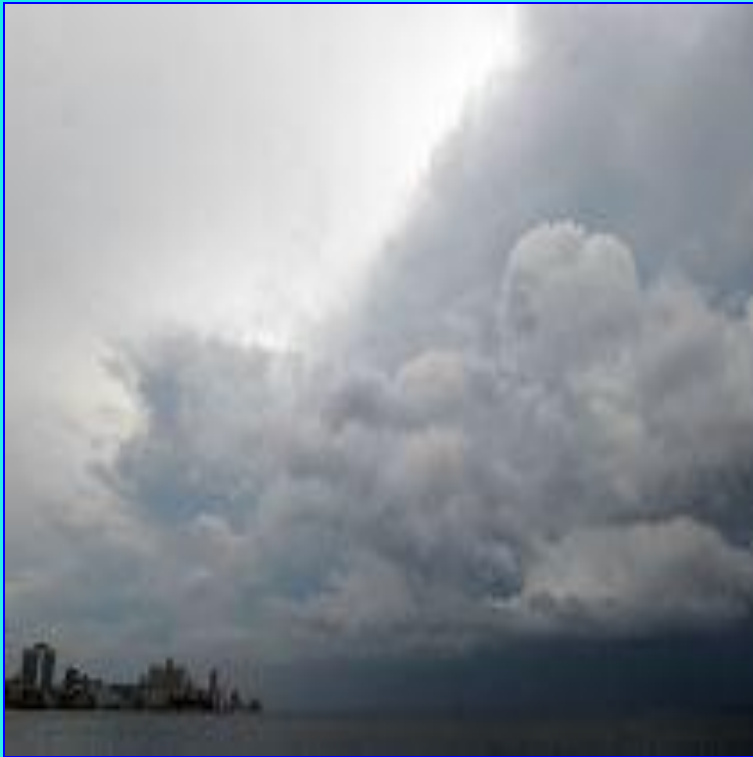


Муссон – ветер, меняющий свое направление два раза в год: летом - с океана на сушу, зимой – с суши на океан.





Ураган – гигантский атмосферный вихрь, возникающий над тропическим морем.



Смерч – крутящийся столб воздуха до 500 м шириной.



Направление определяется с помощью флюгера

**Как** определить направление ветра?



Северный



Западный



Восточный



Южный



# **КАК вы думаете?**

1. Какую роль играет ветер в жизни человека?
2. Каково значение ветра в природе?



# Значение ветра

- Ветер – великий работник в природе (перегоняет тучи, облака)
- Очищает воздух (загрязненный воздух уносит из населенных пунктов)
- Вырабатывает электроэнергию
- Ветер «съедает» горы, сглаживает их, создавая причудливые формы рельефа
- Помогал мореплавателям
- Переносит семена растений и споры грибов



# Закрепление знаний

- Ветер, дующий днём с моря на сушу, ночью с суши на море.
- Движение воздуха в горизонтальном направлении из мест высокого давления к местам низкого давления.
- Ветер, меняющий свое направление два раза в год: летом - с океана на сушу, зимой – с суши на океан.
- Гигантский атмосферный вихрь, возникающий над тропическим морем.
- Крутящийся столб воздуха до 500 м шириной.
- Прибор для измерения направления ветра



# Проверь себя.

- Бриз
- Ветер
- Муссон
- Ураган (тайфун)
- Смерч (торнадо)
- Флюгер

# Домашнее задание

- С. 85, записи в тетради (читать, знать основные понятия темы)

# Рефлексия

