


Экологические проблемы городского озера

A wide-angle, slightly elevated photograph of a large, circular, paved pond in a residential area. The pond is surrounded by a grey brick-paved walkway and a strip of green grass. In the background, there are several multi-story apartment buildings with balconies, some with blue railings. The sky is overcast and grey.

Воспитатель МБДОУ
«Детский сад общеразвивающего вида № 33
«Аленький цветочек»
Трегулова Гузель Харисовна



Озеро в городе Зеленодольск представляет собой очень красивое место, где приятно прогуляться со своей семьей или просто посидеть на лавочке с друзьями. Через территорию озера проходит очень много пешеходных маршрутов, поэтому здесь и днем и вечером очень оживленно.



Это сейчас на озере все чисто и красиво, а раньше на этом месте было небольшое болото. На дне озера лежал слой ила, который местами достигал толщину в 2 метра... В маленьком, оставшемся не заросшим, зеркале воды мальчишки, забираясь по пояс в воду, сетками вылавливали мелких рыбёшек для своих кошек... Потом, в 80-е годы, это болото решили превратить в цивилизованный пруд: спустили воду и провели работы по благоустройству территории .



Но несмотря на то, что сейчас озеро находится в хорошем состоянии, у него имеются различные экологические проблемы, которые ухудшают состояние озера.



Например, летом, когда становится жарко, многие детишки прыгают в озеро и купаются в нем, тем самым загрязняют его, к тому же и сами могут подхватить различные заболевания.

Да и хозяева животных выпускают своих питомцев поплавать в озере, также загрязняя его.



Городское озеро расположено рядом с дорогами, поэтому негативное влияние на воздух и воду оказывают автомобили.

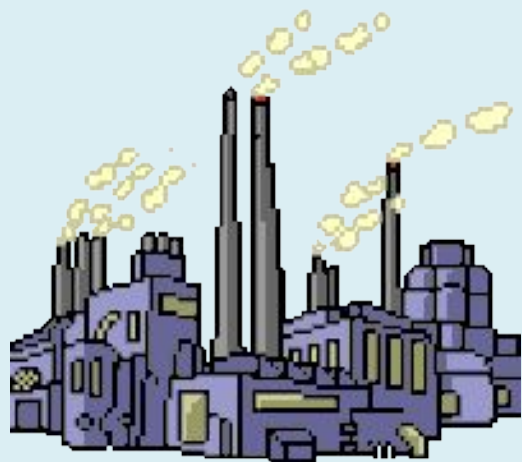


-При сжигании топлива используется кислород из атмосферы, вследствие чего содержание кислорода в воздухе постепенно уменьшается.

-Сжигание топлива сопровождается выделением в атмосферу углекислого газа.

-При сжигании угля и нефти атмосфера загрязняется азотными и серными соединениями, вредными для здоровья человека. А автомобильные двигатели ежегодно выбрасывают в атмосферу две-



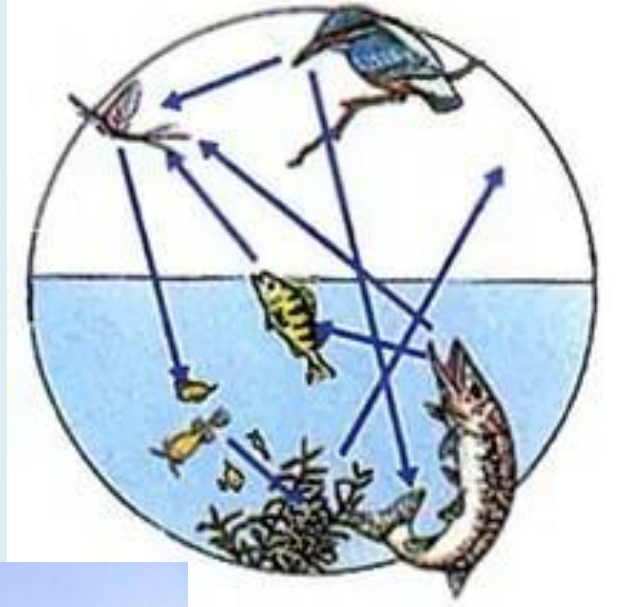
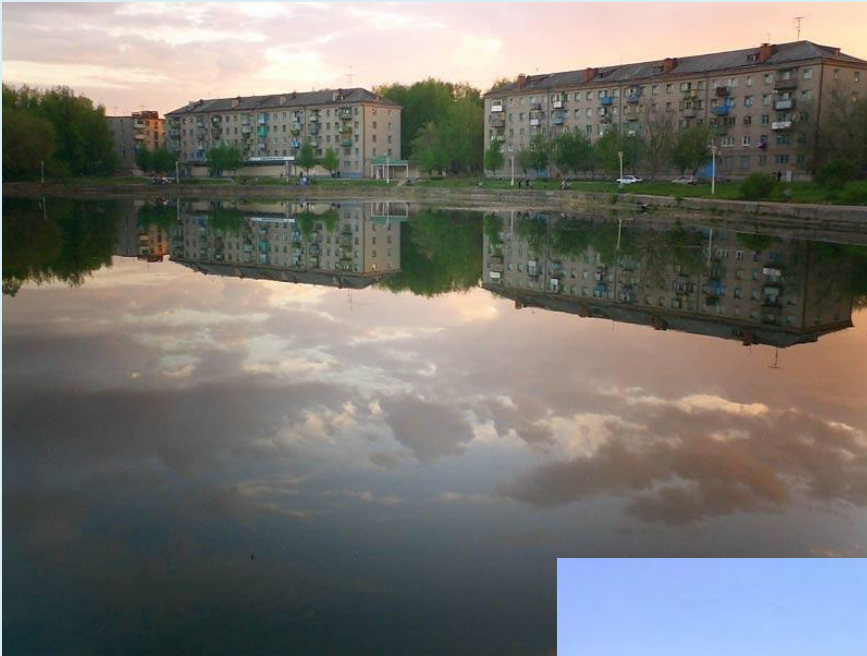


Так как озеро находится в центре города, то в водоем попадают и различные токсичные газы и отходы городских заводов и предприятий, которые ухудшают качество воды и жизнь живых организмов в нем.

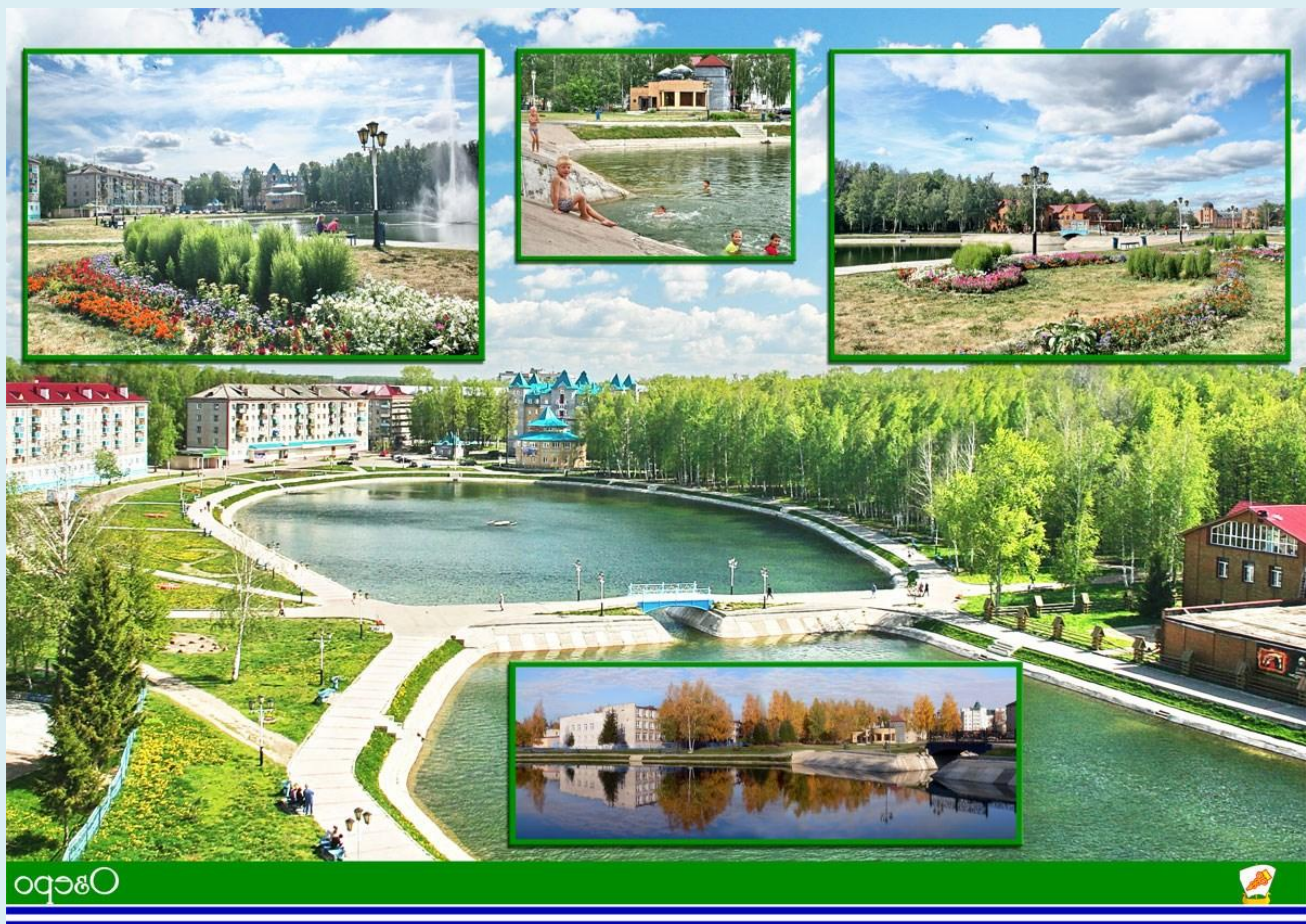
Ухудшает экологическую обстановку озера и улов рыбы местными рыбаками.



Рыбы являются важным звеном биологической цепочки в озере. Вылавливая рыбу, мы «убираем» одно звено цепи, тем самым разрушаем связи между элементами и всю цепочку в целом.



Не стоит забывать и про антропогенный фактор, то есть воздействие человека. Сейчас на озере функционируют множество развлечений: веревочный парк, катамараны (в летнее время), надувные батуты, аттракционы, кафе и другое. Отдыхая, не стоит выбрасывать в озеро какой-либо мусор или другие предметы, ведь такими действиями мы загрязняем окружающую нас обстановку.



Многие факторы, загрязняющие наше городское озеро, не зависят от нас. Но мы должны стараться сохранить его чистым и делать всё возможное для этого , ведь всё в наших руках.



Спасибо за
внимание!

