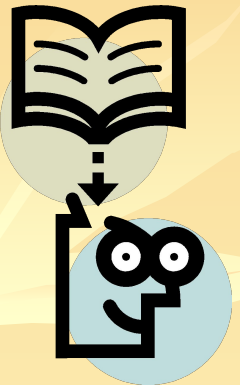


Учебная презентация

Окружающий мир

3 класс

Тема « Экосистема болота »

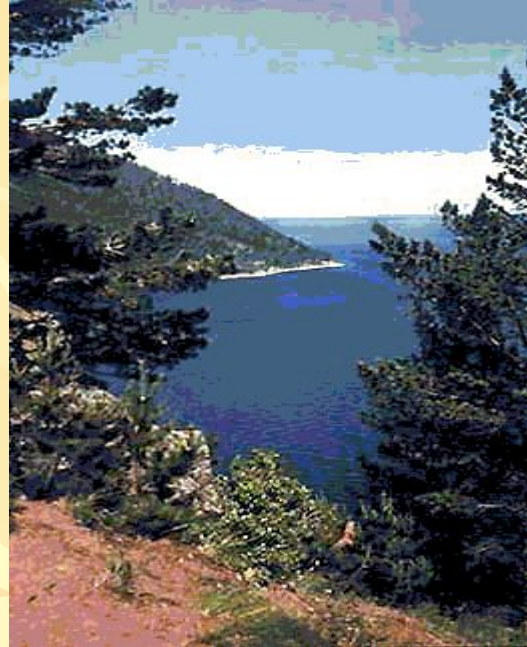


Что такое экосистема?

Экосистема – единство живой и неживой природы, в котором сообщество живых организмов разных «профессий» способно совместными усилиями поддерживать круговорот веществ.

Какие экосистемы изучали?

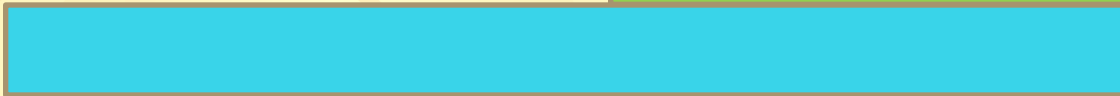
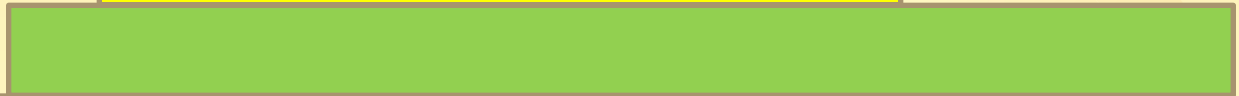
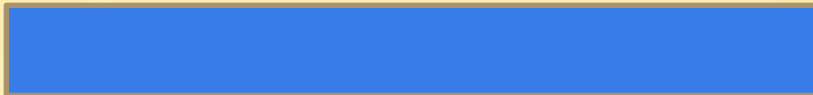
БОЛОТО



ЛЕС



ОЗЕРО



БОЛОТО

ЧТО МЫ ЗНАЕМ?

ТРЯСИНА
НЕЛЬЗЯ ХОДИТЬ
РАСТУТ ЯГОДЫ
ЖИВУТ ЛЯГУШКИ
РАСТЁТ МОХ

ЧТО ХОТИМ УЗНАТЬ?

О РАСТЕНИЯХ
О ЖИВОТНЫХ
ОБ ЭКОСИСТЕМЕ
О ЗНАЧЕНИИ
БОЛОТА ДЛЯ
ЧЕЛОВЕКА

Растения болота

The image shows a natural swampy environment. In the foreground, there is a calm body of water reflecting the sky and the surrounding greenery. The water is surrounded by dense, tall green grasses and reeds. In the background, there is a line of trees and bushes, creating a dark green silhouette against a lighter sky. The overall scene is a lush, natural wetland.



**ЭТО ОДНО ИЗ САМЫХ
УДИВИТЕЛЬНЫХ
РАСТЕНИЙ, КОТОРЫЕ
РАСТУТ НА БОЛОТЕ**

**ОТГАДАЙ КРОССВОРД
И ТЫ УЗНАЕШЬ ЕГО
НАЗВАНИЕ**



ГОВОРIT ЛЯГУШКА
-«КВА»
-ПОТОМУ ЧТО ЭТО...

Р	О	Ш	К	А				
О	Г	О	З					
С	Ф	А	Г	Н	У	М		
Я								
Н	И	К						
К	А							
А								



ВИДЕО





Результаты наблюдения.

Масса сухого мха	Масса мха впитавшего влагу
х	у

Вывод:

Торфяное болото напоминает огромную губку, которая впитывает и накапливает дождевую влагу.

Это определяет круговорот воды на обширных территориях.

Именно верховые сфагновые болота, располагающиеся в истоках ручьёв и рек, в первую очередь обеспечивают водный режим больших пространств, регулируя течение рек и речушек.

Почему не переводится ягода на болоте?



МОРОШКА



КЛЮКВА



ГОЛУБИКА



КУЛИК



ВЫШЬ



ЦАПЛЯ



утка с утятами

Ягоды расселяют болотные птицы. Когда птица съест ягоду, в желудке переваривается только мякоть ягоды, а семена выводятся из организма птицы вместе с помётом, не утратив при этом способность прорасти. Так птицы расселяют семена ягод на огромные расстояния.

Учимся понимать текст.

Прочитай текст «Как образуется торф» на стр. 52 учебника. Выполни задания.

1. Из чего образуется торф? Выбери только один ответ и отметь его .

- Из отмерших остатков цветковых растений.
- Из отмерших остатков болотных животных.
- Из отмерших остатков мха-сфагнома.
- Из отмерших остатков разрушителей.

2. Почему торф образуется именно на болотах? Выбери только один ответ и отметь его .

- Потому что на болотах очень богатая растительность.
- Потому что только на болотах разрушители обитают в воде.
- Потому что только на болотах в почве температура ниже, чем на воздухе.
- Потому что во влажной болотной почве нет кислорода и не могут жить разрушители.

3. Почему на болоте так мало разрушителей? Выбери только один ответ и отметь его .

- Под слоем мха слишком много кислорода.
- В воде разрушители не живут.
- На болоте влажно и поэтому мало кислорода.
- Сфагнум убивает микробов.

4. Как люди используют торф? Выбери только один ответ и отметь его .

- В качестве строительного материала.
- Для изготовления тканей.
- В качестве топлива.
- В пищу скоту.

5. Напиши, из отмерших остатков каких живых организмов образуется торф. из остатков сфагнома

6. Какое предложение лучше всего помогает понять основную мысль текста? Выбери только один ответ и отметь его .

- Поэтому отмершие остатки не разрушаются, а постепенно уплотняются и превращаются в торф.
- Со временем слой торфа становится всё толще, а болото – суше.
- Засунув руку под мох, ты сразу почувствуешь холод даже в жаркий день.
- Пройдёт много лет, и здесь могут появиться луговые растения: лютики, ромашки, колокольчики, шавель.

7. О чём **главным образом** хотел сказать автор? Выбери только один ответ и отметь его .

- Об особенностях образования торфа.
- Об условиях жизни на болоте.
- О болотных разрушителях.
- О причинах гибели мха.

8. Если бы в тексте был ещё один абзац, о чём бы в нём рассказывалось? _____

9. Какой из заголовков точнее отражает содержание текста? Выбери только один ответ и отметь его .

- Использование топлива людьми.
- Где живёт сфагнум?
- Топливо из болота.
- Что образуется на месте болота?

10. Что тебе показалось самым интересным в этом тексте? Почему тебе это интересно? _____

Вывод:

Значение болот

- Обеспечивают водный режим больших пространств, регулируя течение рек и речушек.
- Торф – топливо, удобрение.
- Болота являются убежищем для исчезающих видов животных и растений, стабилизируют климат и способствуют увеличению разнообразных организмов
- Консервирующие свойства торфа позволят получить информацию о далёком прошлом.



ВОТ КАКИЕ УДИВИТЕЛЬНЫЕ ТАЙНЫ ХРАНИТ
БОЛОТО