

Какую форму имеет Земля?

- Прежде люди думали, что Земля – плоский или выпуклый (вроде старинного щита) круг, который держится на подпорках...
- Насчет подпорок у различных народов были разные мнения...

• Русь

• Индия

• Греция

• Вавилон

Так представляли Землю в старину на Руси



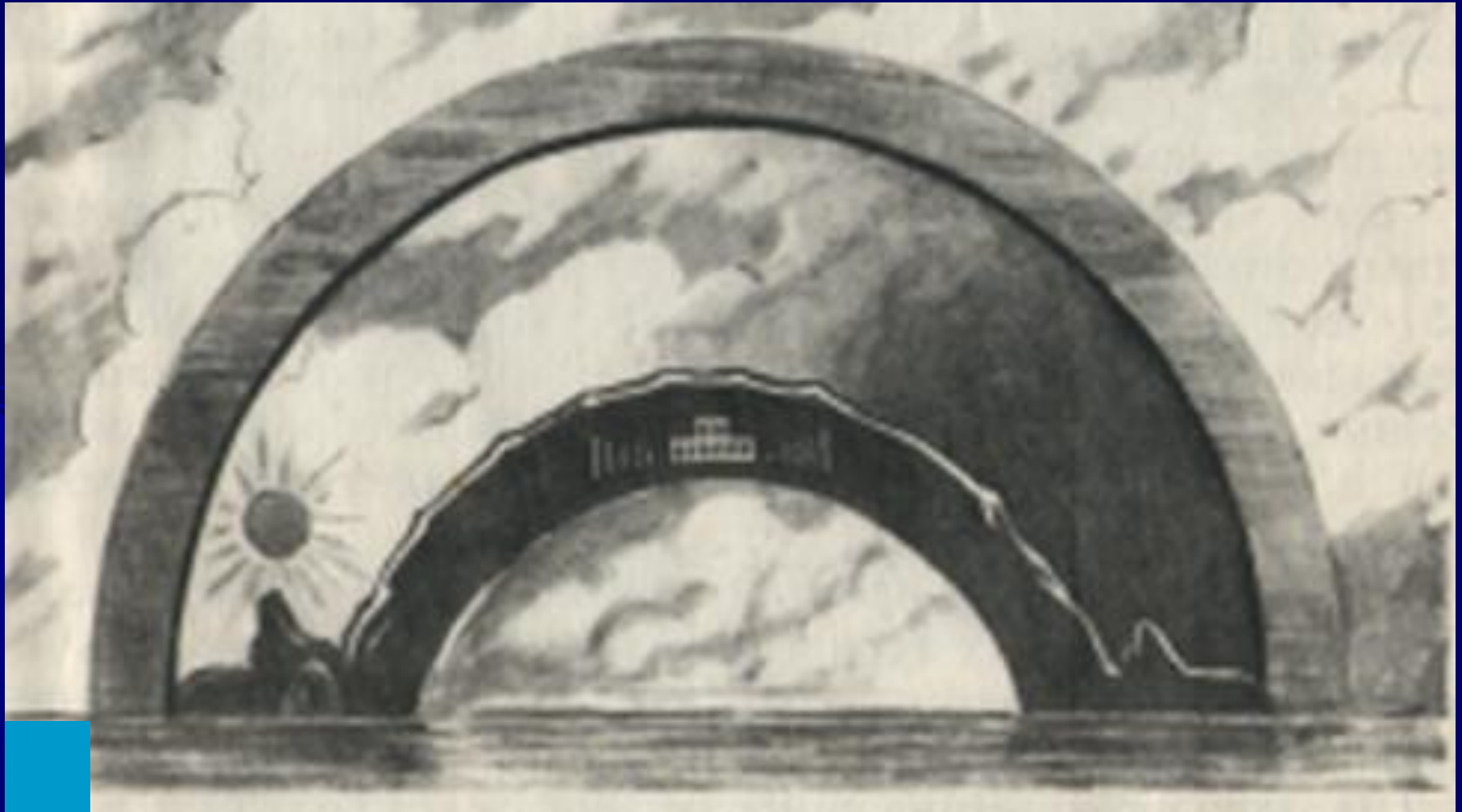
Земля по представлению Древних индусов



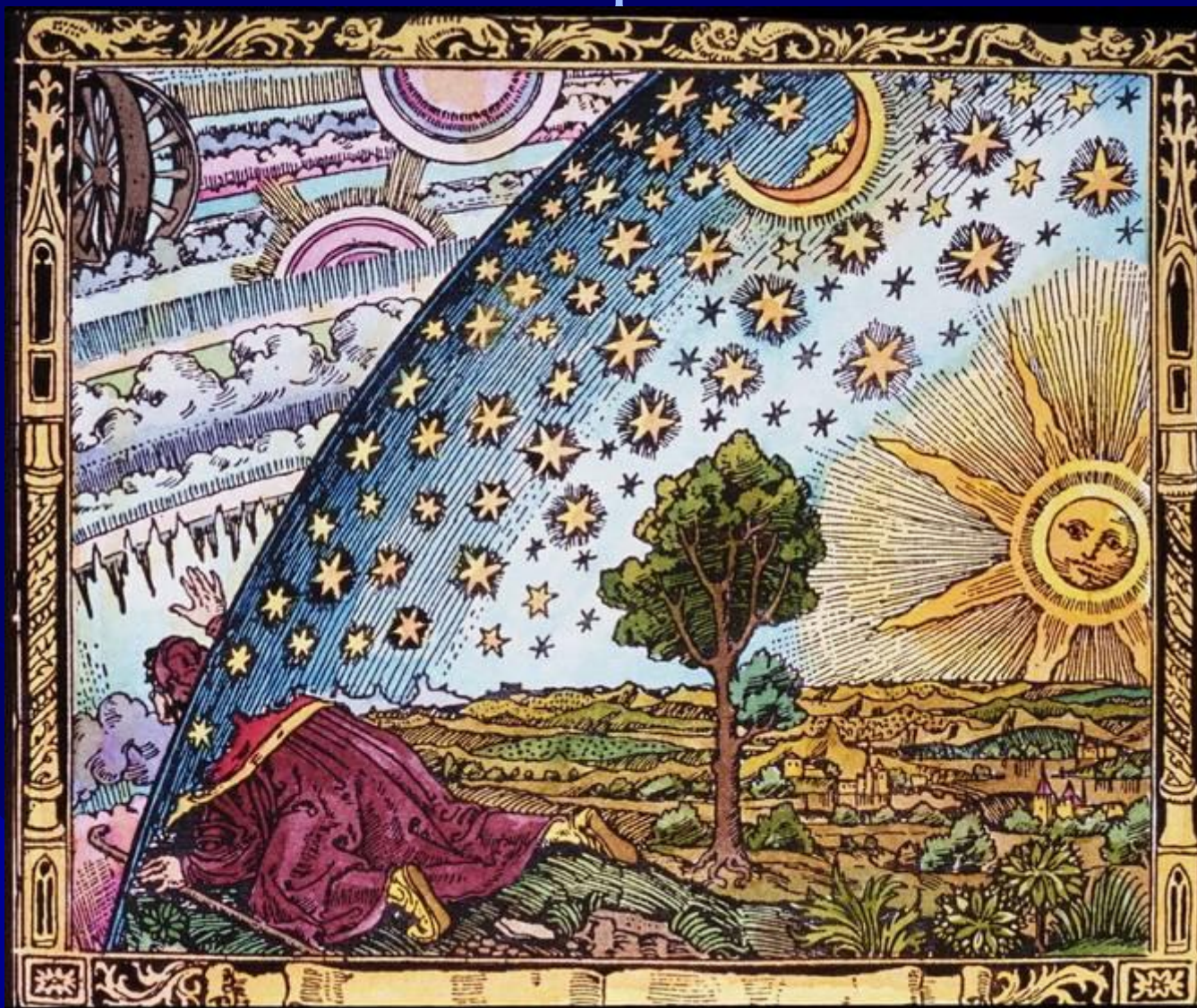
Земля по представлению Древних греков



Земля по представлению Древних вавилонян



Путник любуется хрустальными небесами Аристотеля

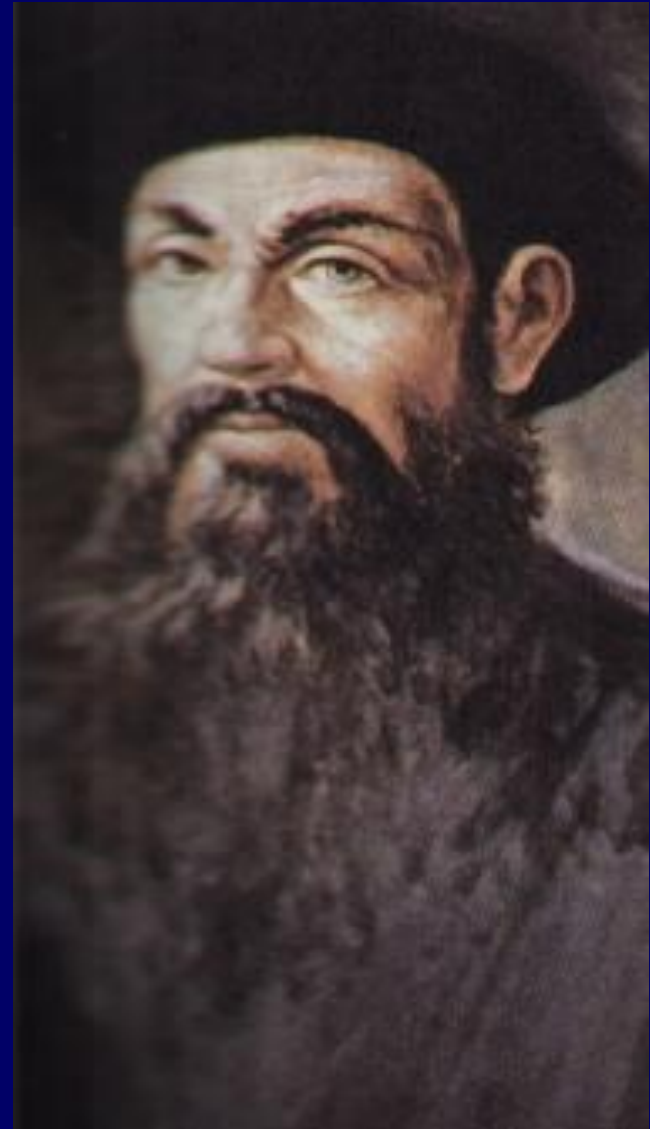


ЭТОТ РИСУНОК СДЕЛАН НЕСКОЛЬКО СТОЛЕТИЙ НАЗАД

УДИВИТЕЛЬНО...

- Удивительно не то, что люди долгое время считали Землю плоской, как крышка стола.
- Удивительно, что разум человека все-таки сумел узнать истинную форму Земли.
- Правда, для этого понадобились многие и многие тысячи лет...

Фернан Магеллан
(1470 - 1521)
португальский
мореплаватель



Цель экспедиции Магеллана

- ✓ Проложить **западный** путь к Молуккским островам – истинной родине пряностей, опередив португальцев.

Корабли флотилии Магеллана



С ГРАВЮРЫ НАЧАЛА XVII В.

Магеллан во время кругосветного путешествия



Рисунок XVI в.

Путь экспедиции Магеллана



Корабль «VICTORIA»



Значение Экспедиции Магеллана

- После 20 лет поисков открыт пролив, позже названный именем Магеллана.
- Доведено до конца дело, которому посвятил жизнь Христофор Колумб, - проложен западный путь в страны Востока.
- На практике доказана шарообразность нашей планеты.
- Установлением огромных размеров Тихого океана опровергнута идея существенного преобладания суши над морем.

Маршруты

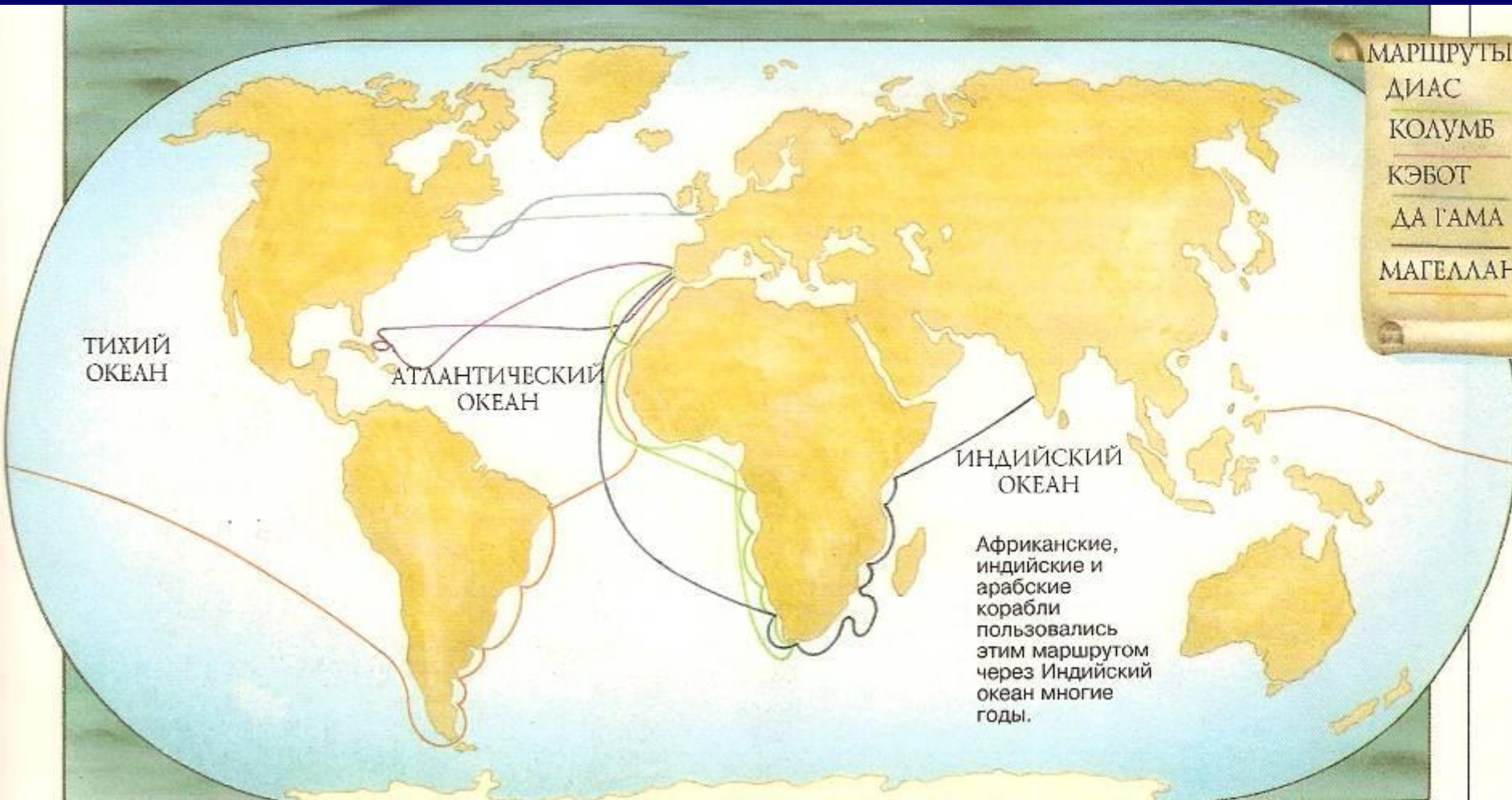
ТИХИЙ
ОКЕАН

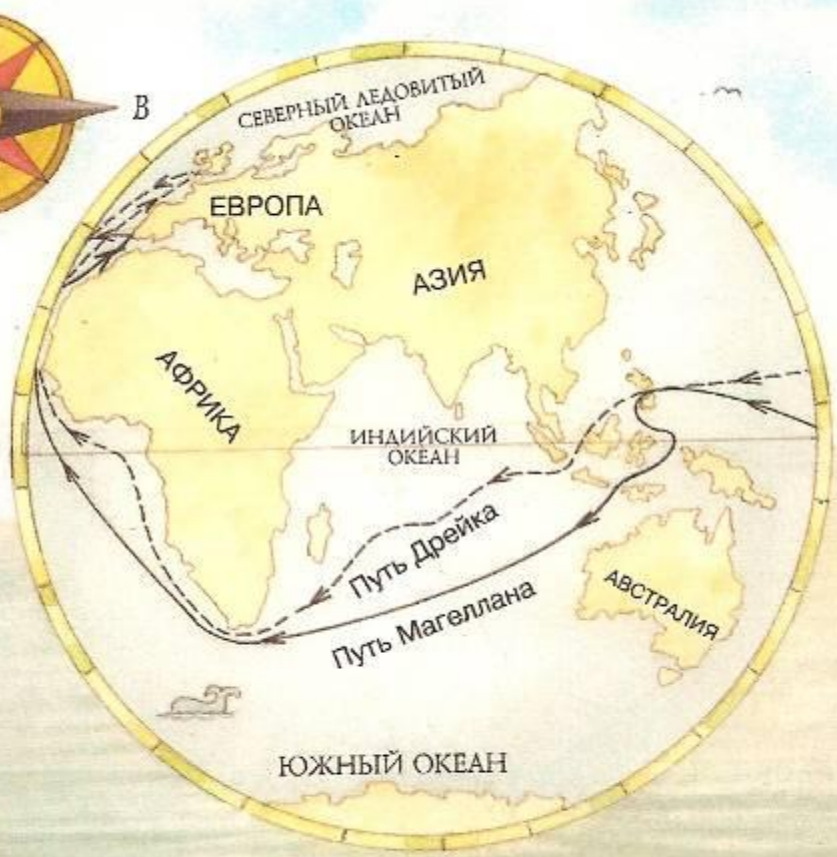
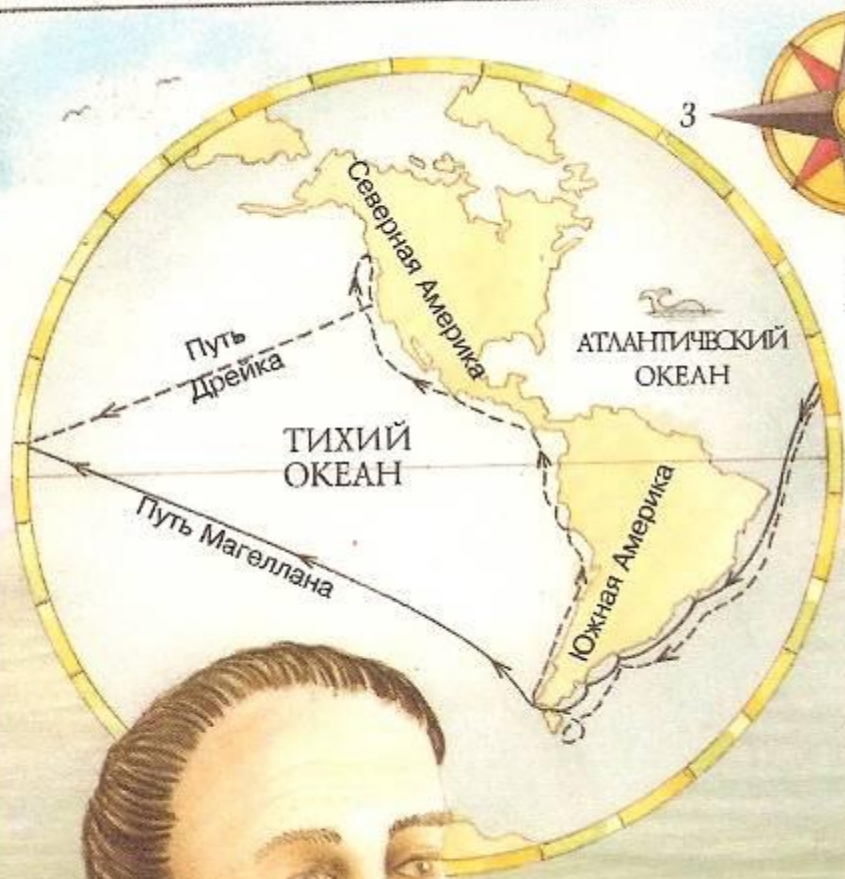
АТЛАНТИЧЕСКИЙ
ОКЕАН

ИНДИЙСКИЙ
ОКЕАН

Африканские,
индийские и
арабские
корабли
пользовались
этим маршрутом
через Индийский
океан многие
годы.

МАРШРУТЫ
ДИАС
КОЛУМБ
КЭБОТ
ДА ГАМА
МАГЕЛЛАН





Проложи маршрут



Фото Земли, сделанное с космического
корабля «Аполлон-17»



Модель Земли



Форма Земли

окружающий мир 4 класс

Автор: М.А. Ткаченко
МОУ «Гимназия № 10»