



**2 класс**

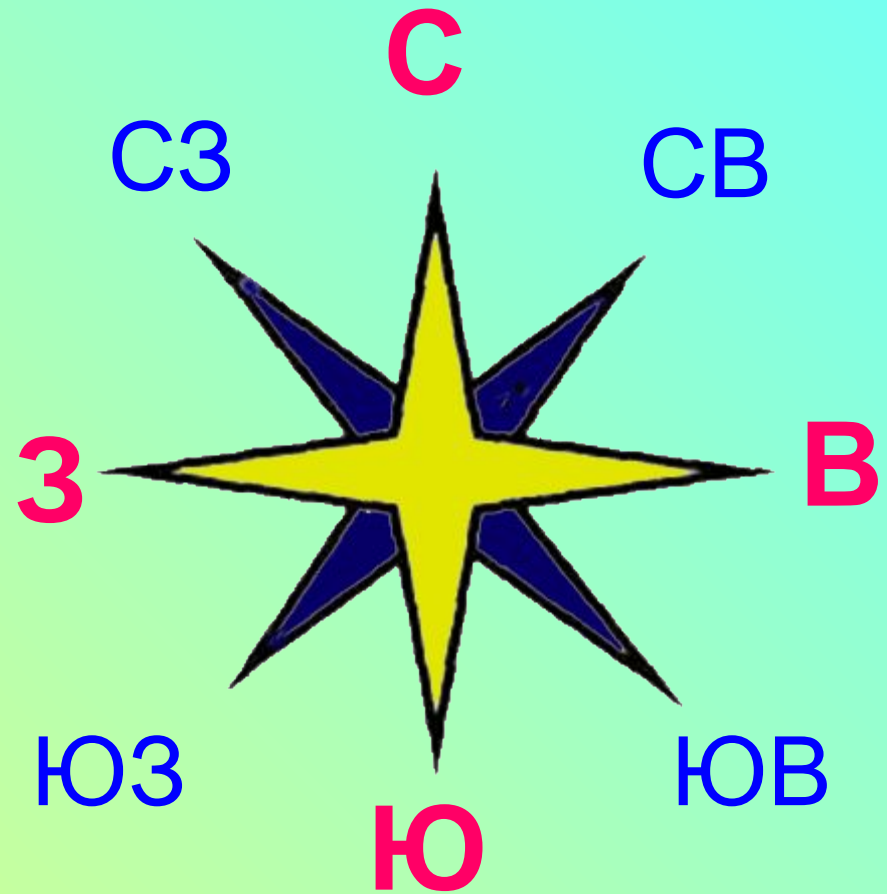
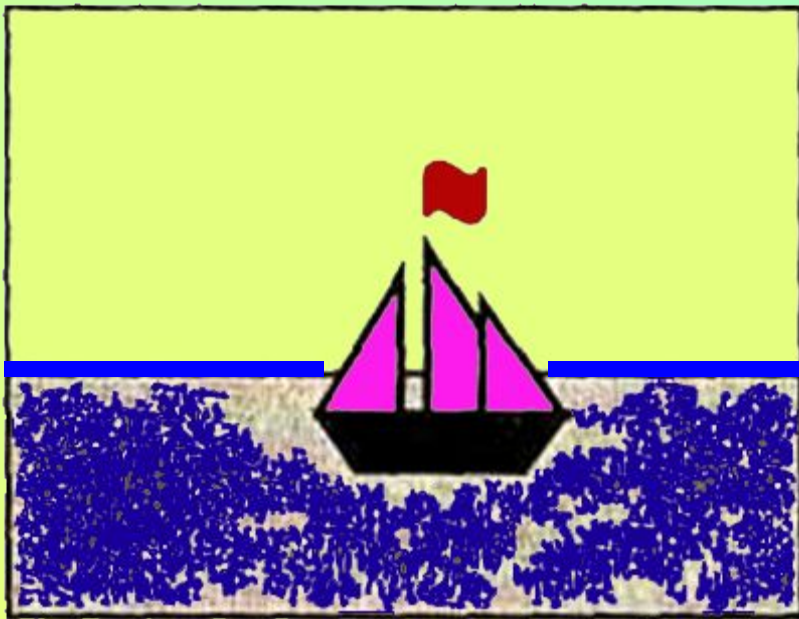
**Мир вокруг нас**

**тема:**

**Формы земной  
поверхности**

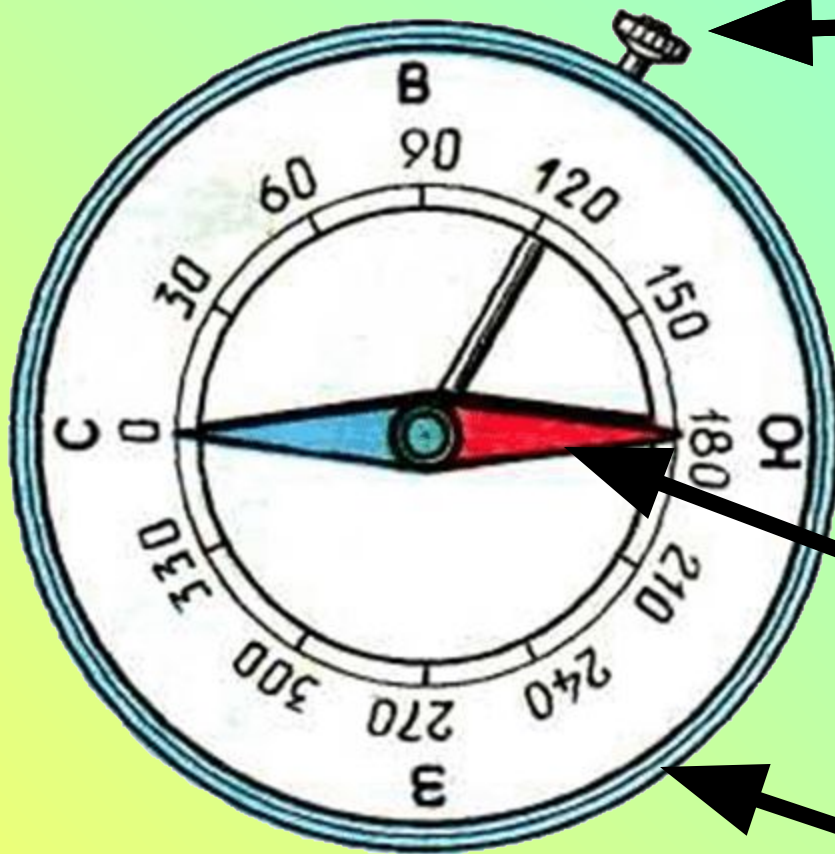
**МОУ «Ужурская СОШ №6  
Иванчик Светлана  
Павловна**

# *Карточка №1.*



# Карточка № 2

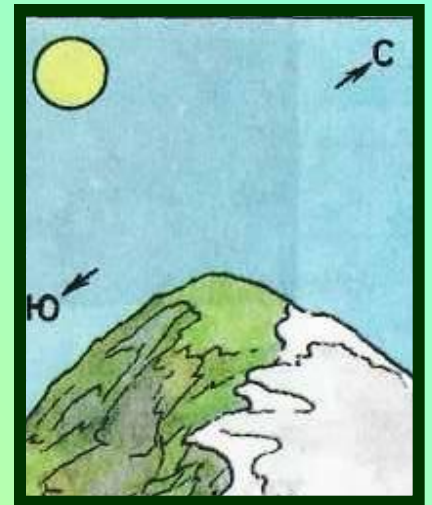
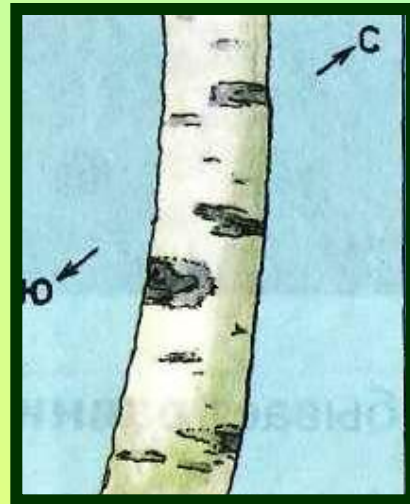
Предохранитель



Магнитная  
стрелка

Корпус

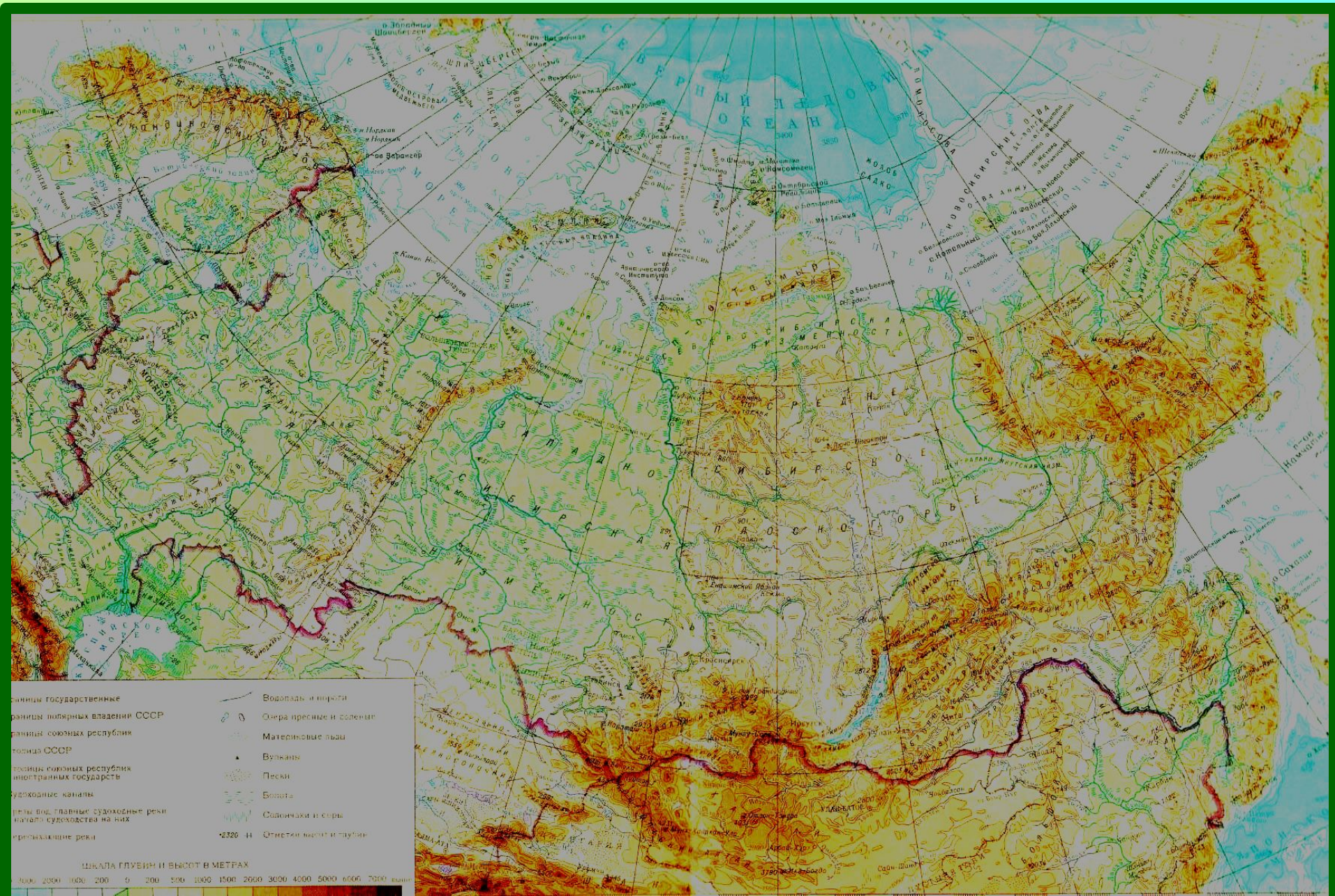
# Карточка №3



# ***Формы земной поверхности***



# Физическая карта России



# ***Основные формы земной поверхности***



***Равнины***



***Горы***

# ***Равнина***

***Равнина – ровный участок земной поверхности, занимающий большую площадь и имеющий небольшие различия по высоте.***

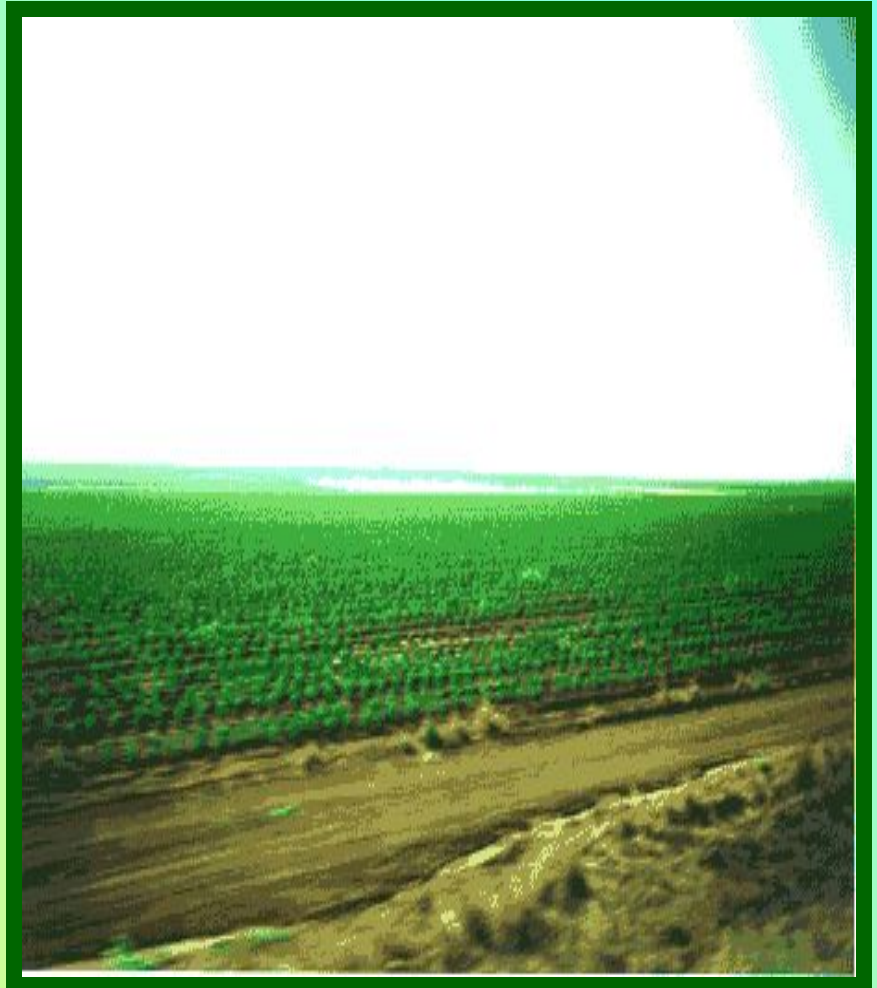




# ***Равнины***



***Холмистые***



***Плоские***

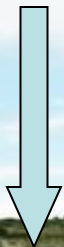
# Физическая карта России



# ***Холм***

***возвышение на равнине***

***вершина***



***склон***



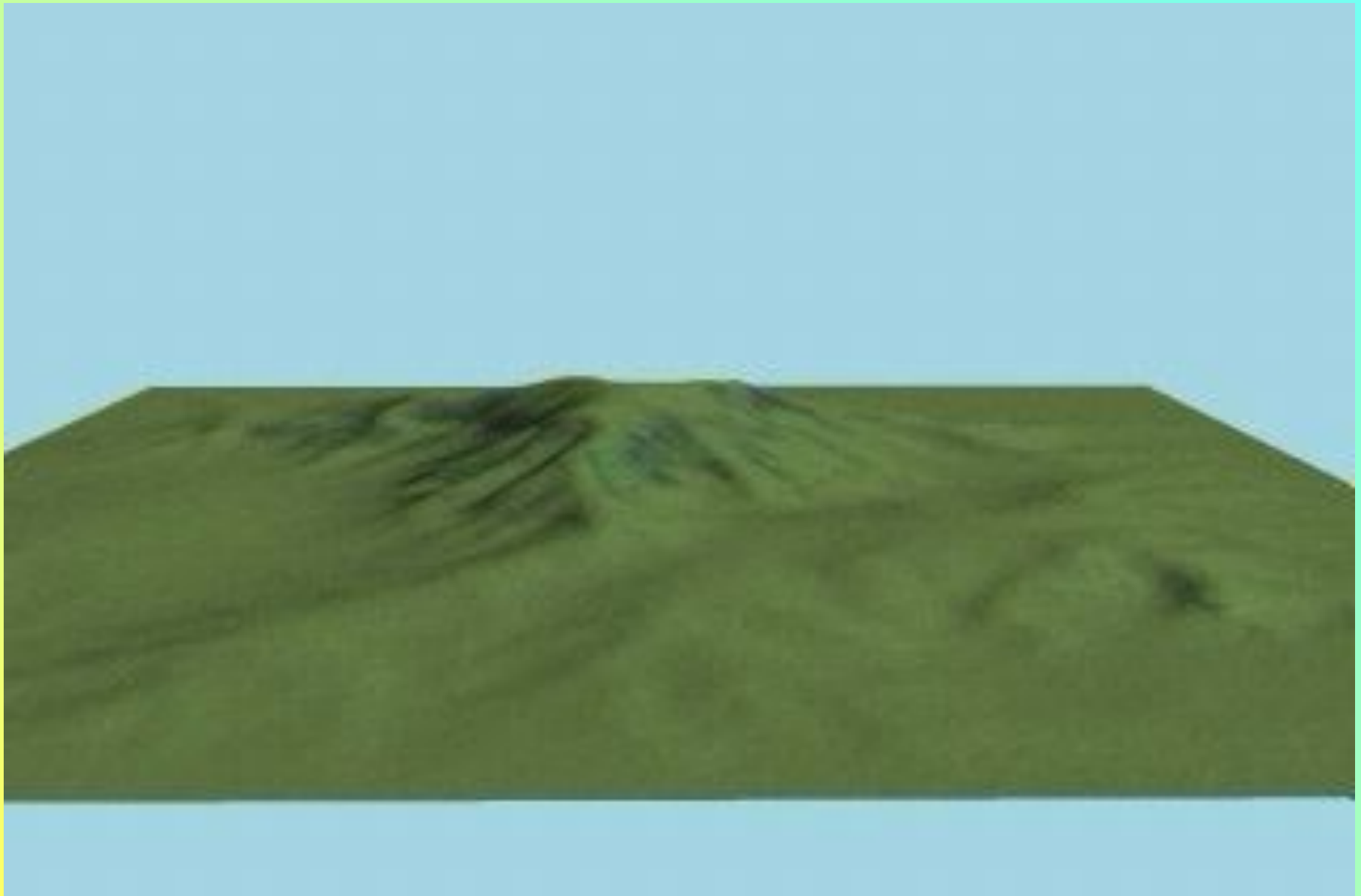
***подошва***



# *Овраги*



# ***Образование гор и впадин.***



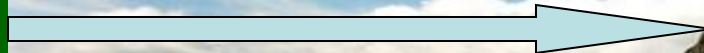
# ***Гора***

***возвышенность более 200 метров над  
окружающей местностью.***

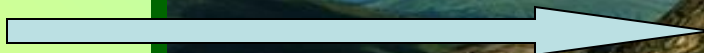


# ***Части горы***

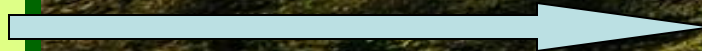
***вершина***



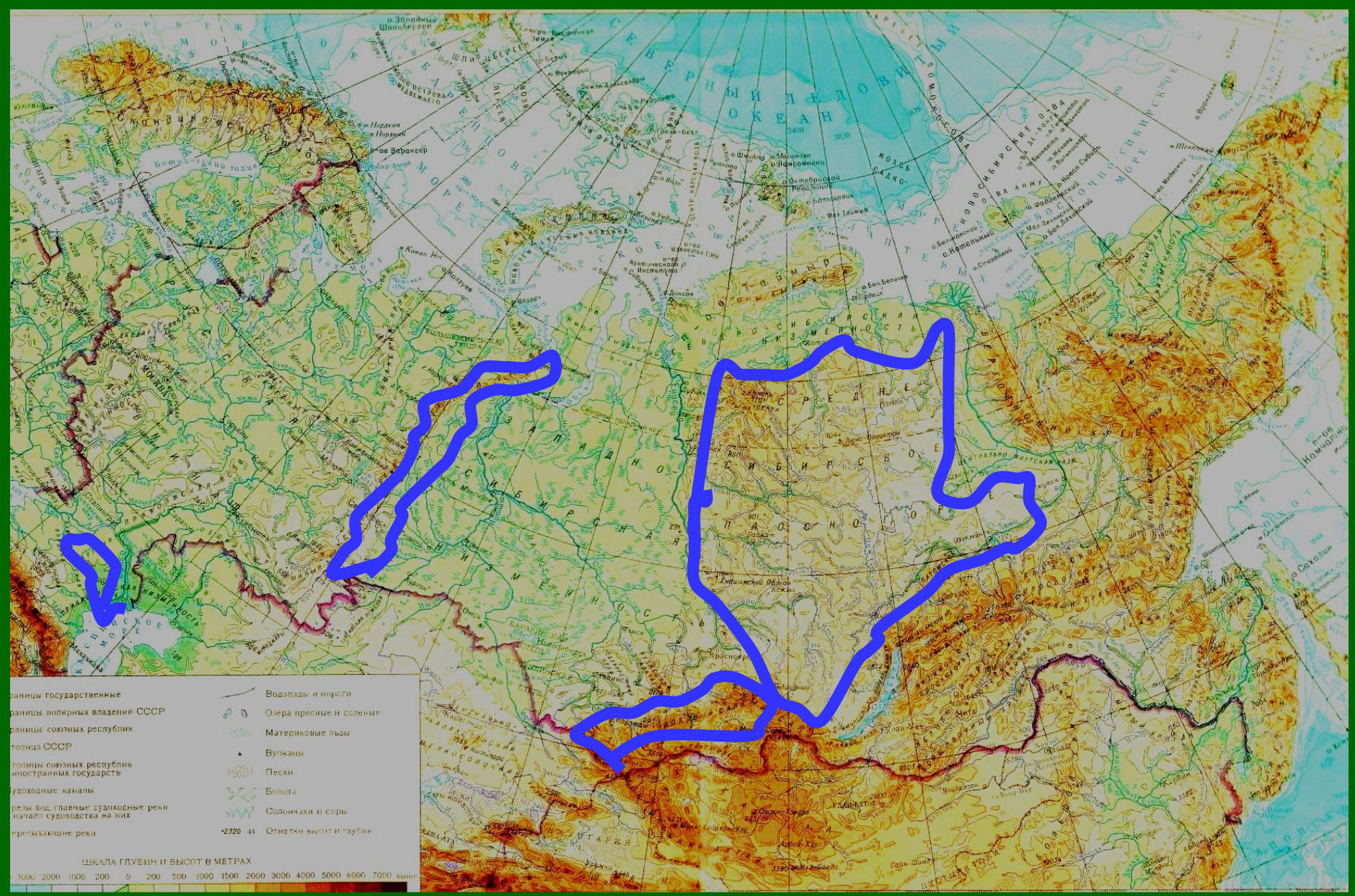
***СКЛОН***



***подошва***



# Физическая карта России





# ***Горы Кавказа.***



# ***Эльбрус.***



***Высота 8848 метров***

# ***Кавказ.***



# ***Северный Кавказ. Анапа.***



# ***Кавказские Минеральные воды.***



# ***Рельеф земной поверхности***



***горы***



***равнины***



***плоские***

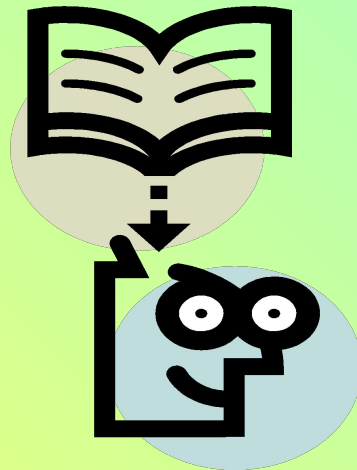


***ХОЛМИСТЫ  
е***

# ***Домашнее задание***

- ***1 вариант. Разгадать кроссворд.***
- ***2 вариант. Нарисовать гору и подписать её части.***

***Это задание поможет выполнить учебник с.76-78.***





***Молодцы!!!***

***Спасибо за активную  
работу на уроке.***