



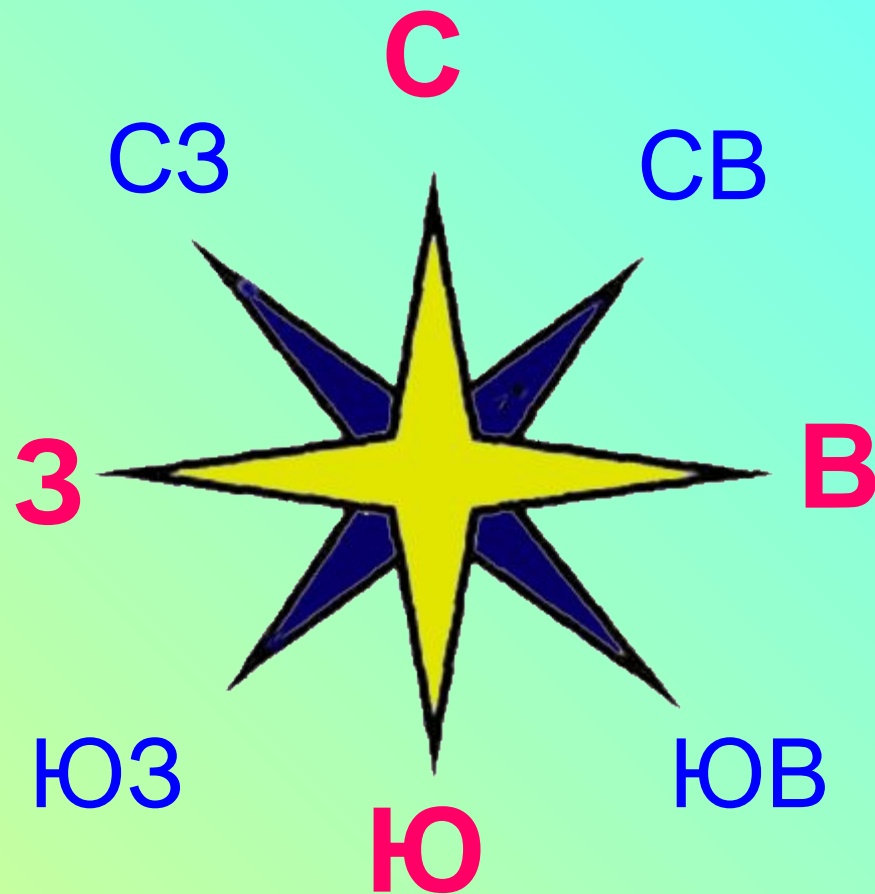
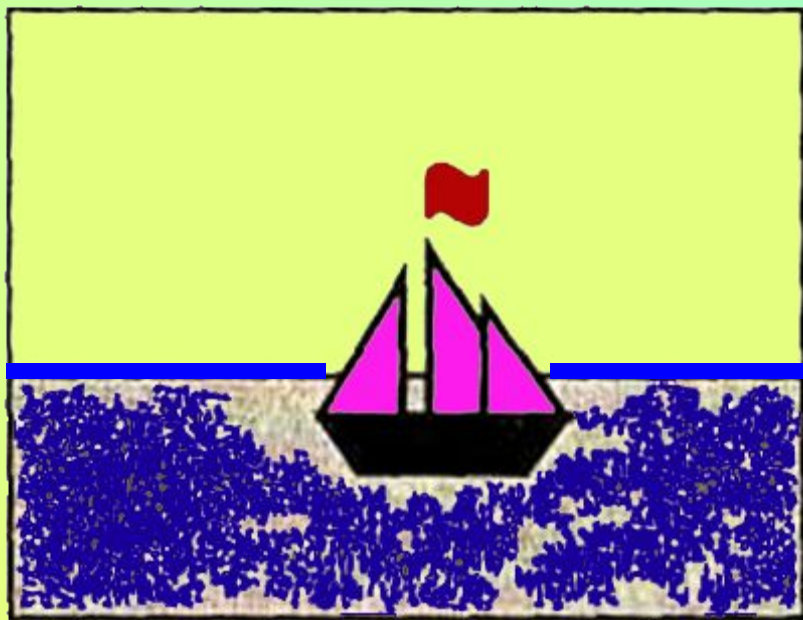
2 класс

Мир вокруг нас

тема:

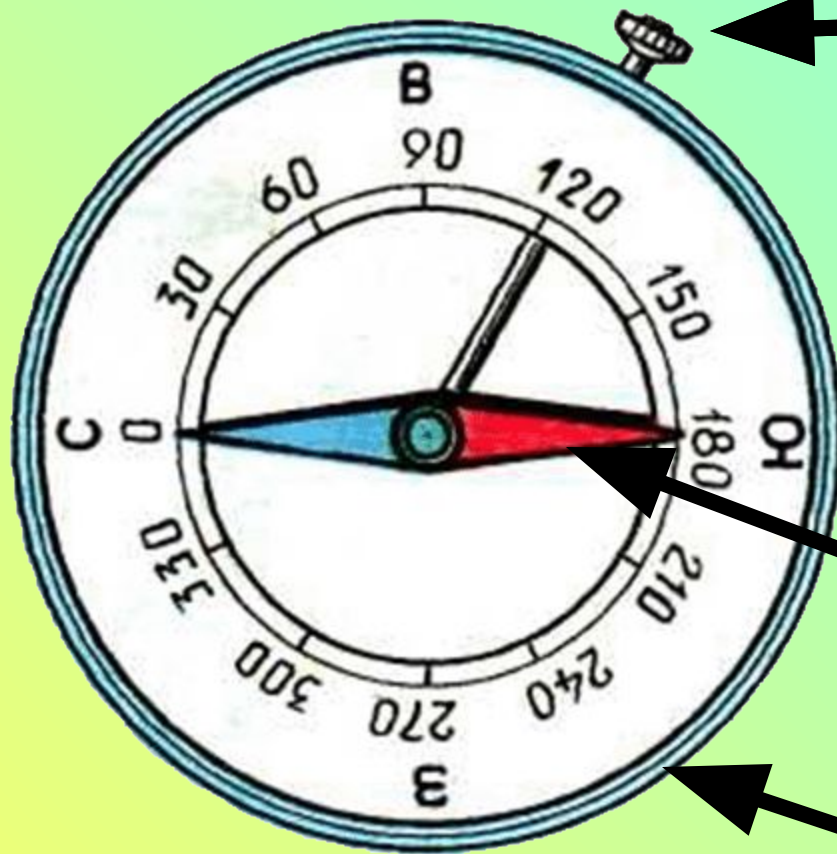
*ФОРМЫ земной
поверхности*

Карточка №1.



Карточка № 2

Предохранитель



Магнитная
стрелка

Корпус

Физическая карта России



Формы земной поверхности



Основные формы земной поверхности



Равнины



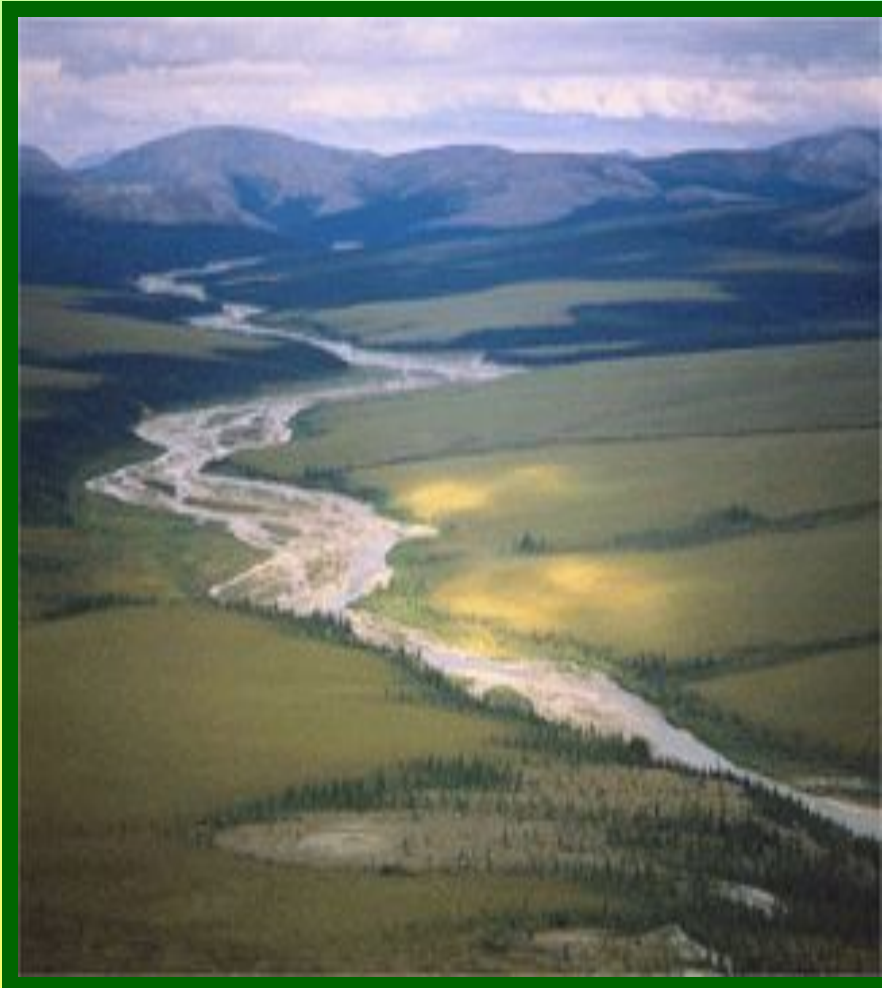
Горы

Равнина

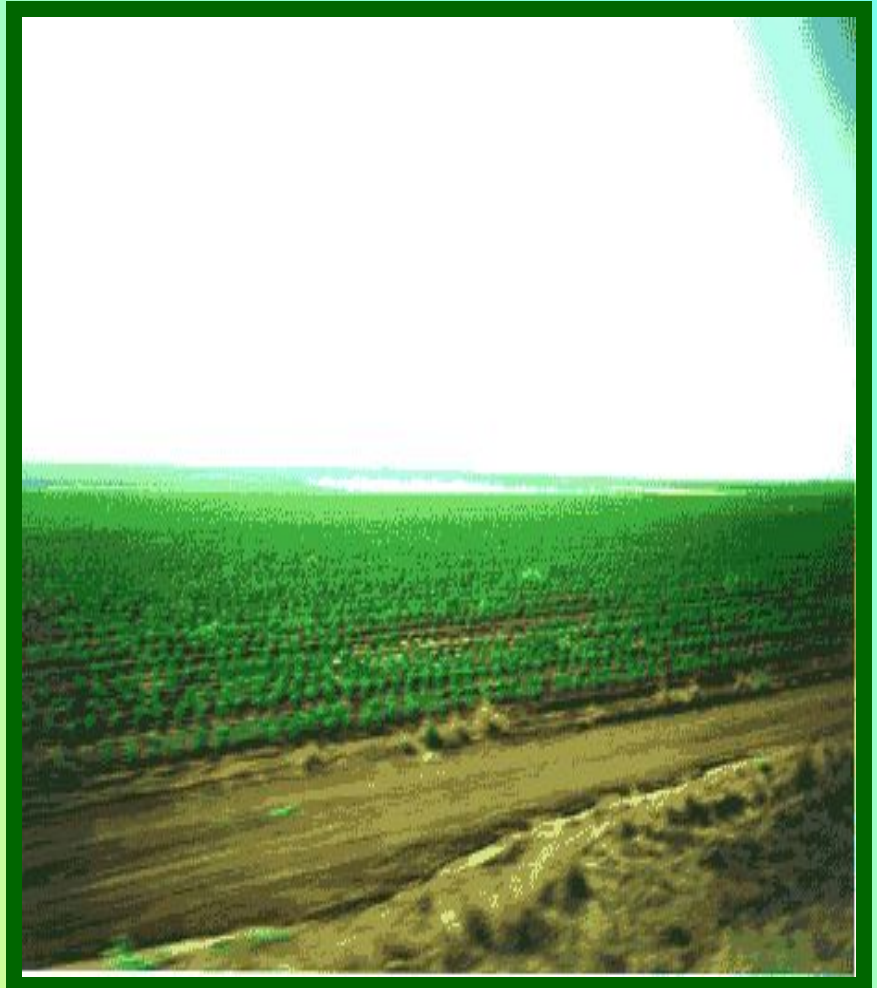
Равнина – ровный участок земной поверхности, занимающий большую площадь и имеющий небольшие различия по высоте.



Равнины



Холмистые



Плоские

Равнина

Равнина – ровный участок земной поверхности, занимающий большую площадь и имеющий небольшие различия по высоте.



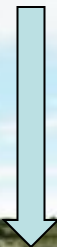
Физическая карта России



Холм

возвышение на равнине

вершина



СКЛОН



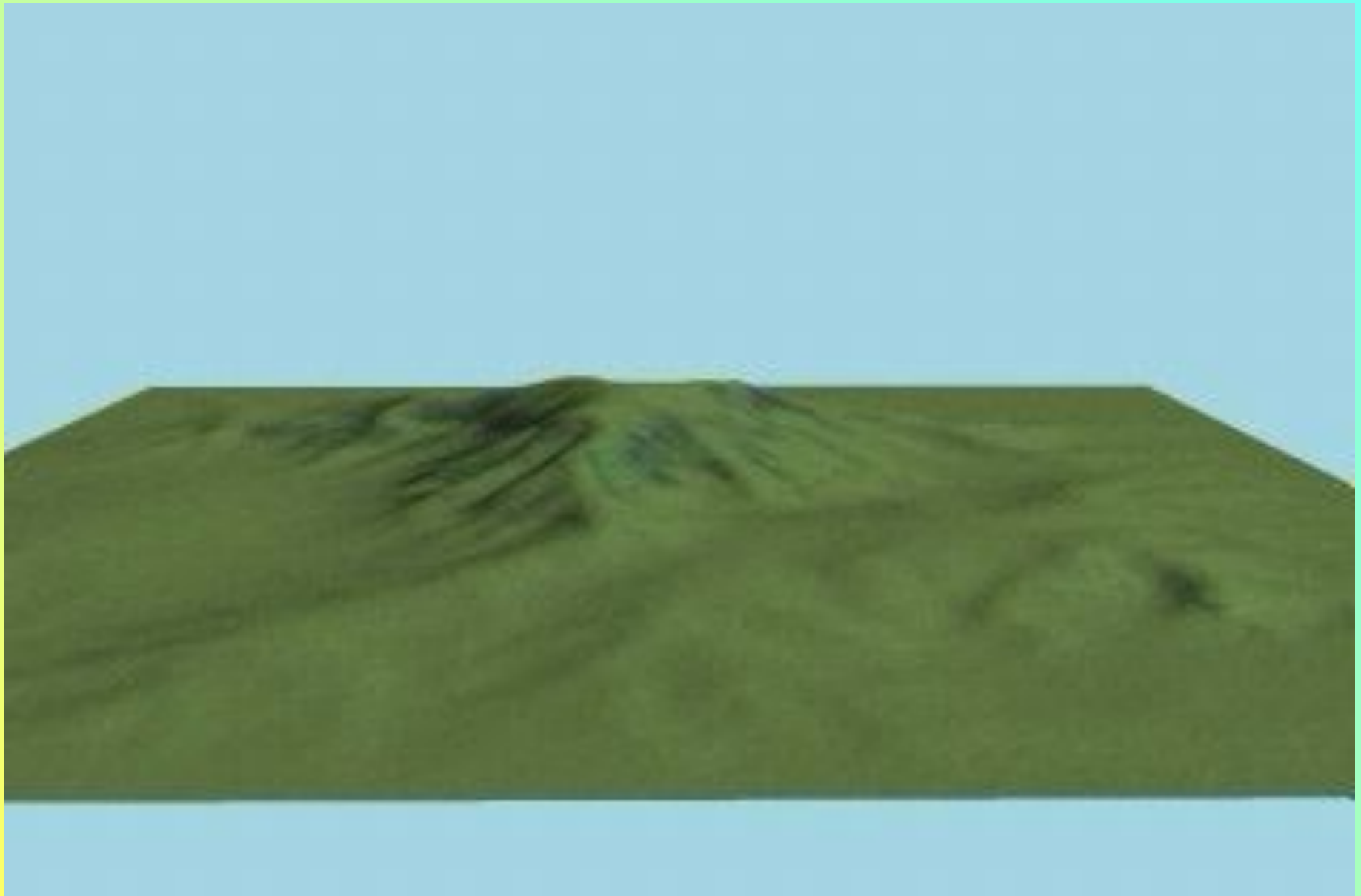
ПОДОШВА



Овраги



Образование гор и впадин.



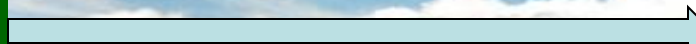
Гора

***возвышенность более 200 метров над
окружающей местностью.***

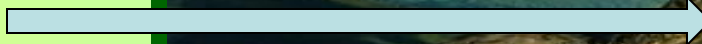


Части горы

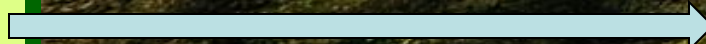
вершина



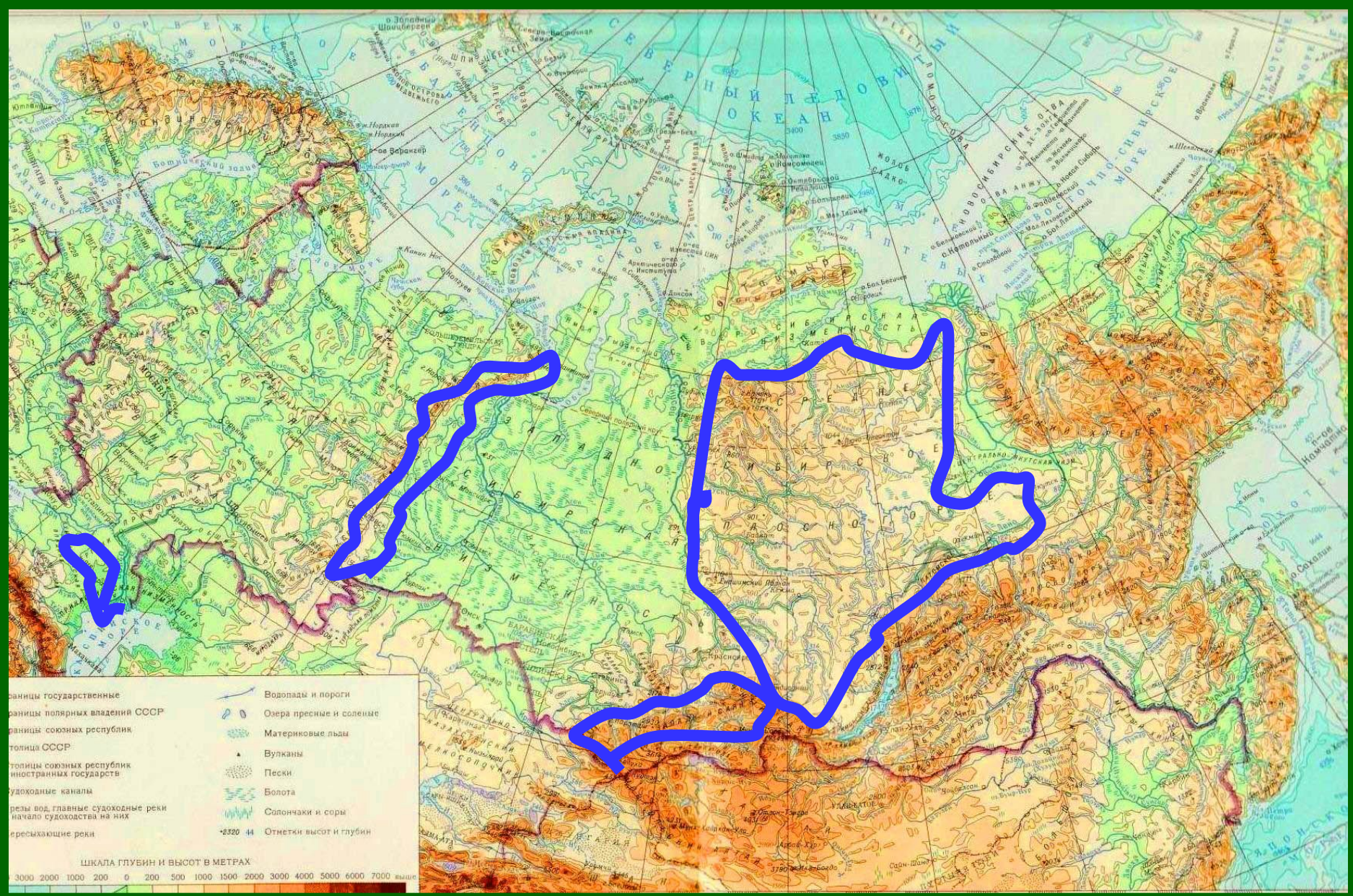
СКЛОН



подошва



Физическая карта России



**Урал! Опорный край
державы,
Её добытчик и кузнец,
Ровесник древней
нашей славы
И славы нынешней
творец...**

А. Твардовский

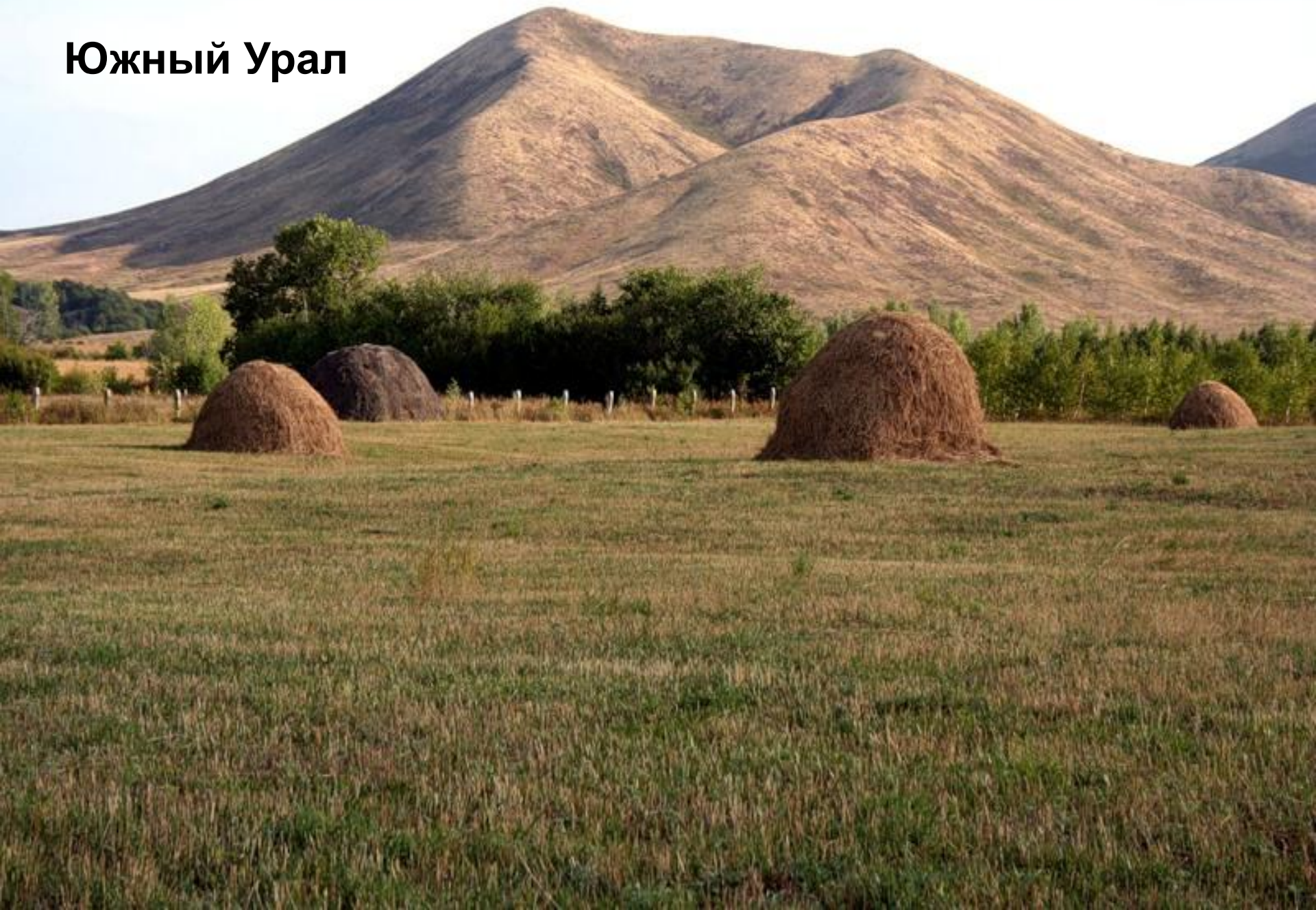






**Гора
Сабля**

Южный Урал





Горы Кавказа.



Эльбрус.



Высота 8848 метров

Кавказ.



Северный Кавказ. Анапа.



Кавказские Минеральные воды.



Рельеф земной поверхности



горы



равнины



плоские

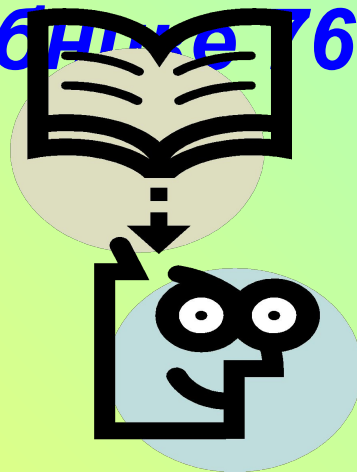


ХОЛМИСТЫЕ

Домашнее задание

***Нарисовать гору и подписать её части.
По желанию подготовить сообщение
о горах или равнинах России.***

Страницы в учебнике 76-78.





Молодцы!!!

***Спасибо за активную
работу на уроке.***