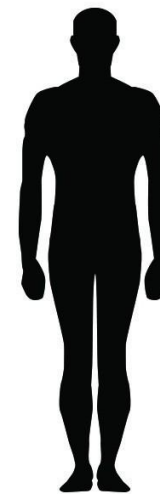
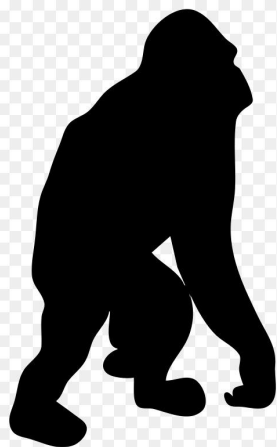
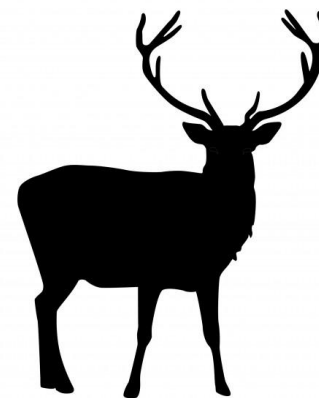
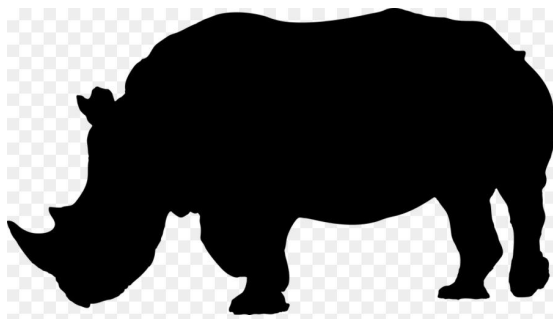
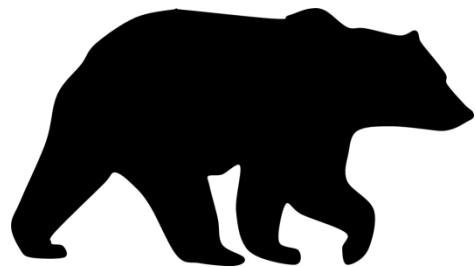
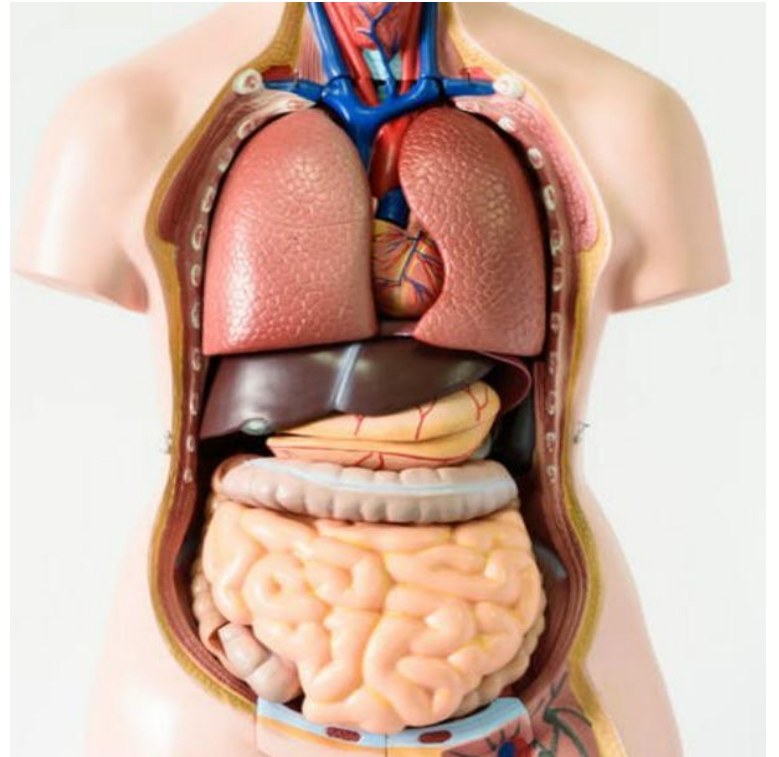


# ИГРА «УГАДАЙ, КТО?»







# ОРГАНЫ ЧЕЛОВЕЧЕСКОГО ТЕЛА

ВНЕШНИЕ

ГОЛОВА  
ШЕЯ  
ТУЛОВИЩЕ  
РУКИ  
НОГИ

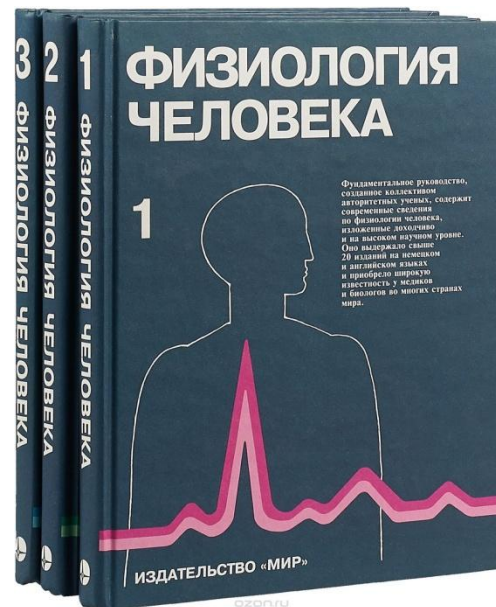


ВНУТРЕННИЕ

ГОЛОВНОЙ МОЗГ  
СЕРДЦЕ  
ЛЕГКИЕ  
ЖЕЛУДОК  
ПЕЧЕНЬ  
КИШЕЧНИК

**АНАТОМИЯ – НАУКА, ИЗУЧАЮЩАЯ  
СТРОЕНИЕ ЧЕЛОВЕКА.**

**ФИЗИОЛОГИЯ – НАУКА, ИЗУЧАЮЩАЯ  
РАБОТУ ОРГАНОВ ЧЕЛОВЕКА.**



# Игра «ЧТО ЛИШНЕЕ?»

1. Рука, голова, сердце, живот, ноги
2. Нога, грудь, мозг, голова, рука.
3. Уши, рот, печень, пальцы, грудь.
4. Руки, желудок, ноги, живот, голова.
5. Шея, подбородок, грудь, легкие, колени.

# Проверь себя

1. Рука, голова, **сердце**, живот, ноги
2. Нога, грудь, **мозг**, голова, рука.
3. Уши, рот, **печень**, пальцы, грудь.
4. Руки, **желудок**, ноги, живот, голова.
5. Шея, подбородок, грудь, **легкие**, колени.

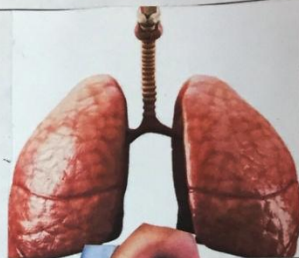
## Мозг

\_\_\_\_\_ главный командный пункт организма. Чтобы человек ни делал - всем управляет \_\_\_\_\_. Этот орган точный координатор и механизм управления организмам. Информация поступает в \_\_\_\_\_, а оттуда исходят команды. Головной \_\_\_\_\_ имеет форму сплющенного яйца, весит около 1,4кг и расположен в полости черепа.



## Легкие

\_\_\_\_\_ - орган дыхания. Мы все можем дышать, благодаря этому органу. У каждого человека два \_\_\_\_\_ - правое и левое \_\_\_\_\_ -похожи на две розовые губки, которые состоят из маленьких пузырьков. \_\_\_\_\_ - парные органы, расположенные в грудной полости с обеих сторон. Этот орган отвечает, а дыхание и обогащение организма человека кислородом.



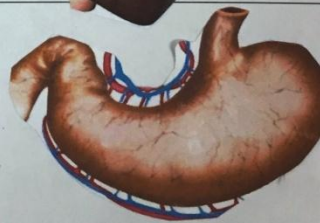
## Сердце

\_\_\_\_\_ - главный орган человека. Это мешок из мышц, разгоняющий кровь по всему телу человека и ежедневно оно перекачивает тысячи литров крови. \_\_\_\_\_ - расположено в левой половине грудной клетки, защищено ребрами и делится продольной перегородкой на симметричные правую и левую части. Каждая из них, в свою очередь, клапанами делится на верхнюю часть - предсердие, и нижнюю - желудочек.



## Желудок

\_\_\_\_\_ - мышечный мешок. Внутренние стенки представляют собой складки. Сокращаясь, стенки этого органа выделяют желудочный сок. Под действием этого сока пища распадается на отдельные части - питательные вещества. Далее пища поступает в кишечник. \_\_\_\_\_ - представляет собой полый орган, являющийся емкостью для переваривания пищи.



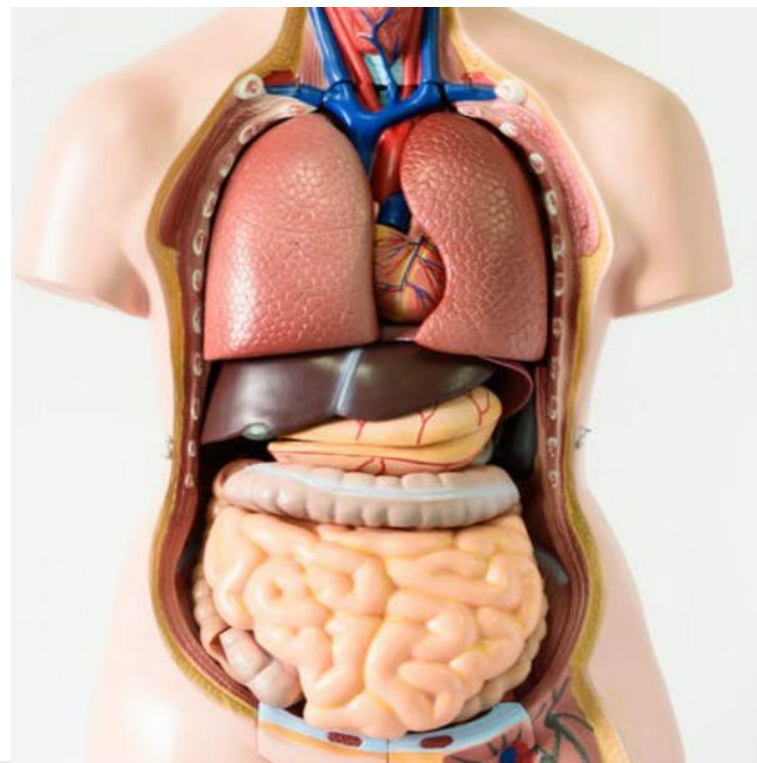
## Печень

\_\_\_\_\_ - непарный орган брюшной полости, самая крупная железа в организме человека, выполняющая разнообразные функции. В этом органе происходит обезвреживание токсических веществ, поступающих в нее с кровью из желудочно-кишечного тракта; в \_\_\_\_\_ уничтожаются все микробы, которые попадают в кровь. Если человек потеряет много крови, то \_\_\_\_\_ из своих запасов отдаст пол-литра. Этот орган является фильтром организма человека.



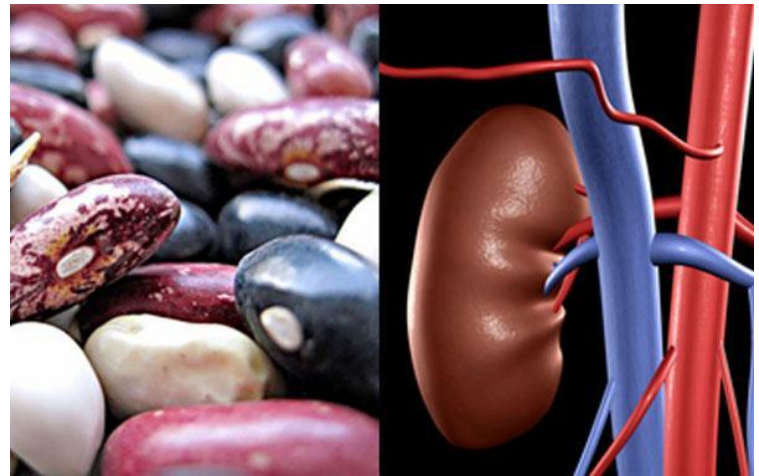
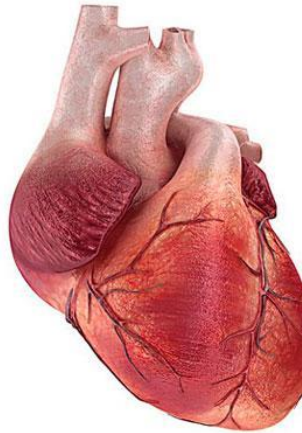


**Организм человека** состоит из органов, которые работают согласованно, слаженно, также как и **механизм часов**.



# Домашнее задание

1. Прочитать в учебнике страницу 128.
2. Подготовить устно ответы на вопросы на странице 130.
3. Нарисовать «Фрукты-овоцы – двойники наших органов».



A graphic of a spiral-bound notebook with a green cover and a white page. The spiral binding is on the left side. The text "Спасибо за внимание" is written in the center of the page in a bold, red, sans-serif font.

**Спасибо за внимание**