









«Здравствуйт
е, 1 «д» класс!
Помогите мне
узнать, где
живут белые
медведи!»





Отправляемся в путешествие

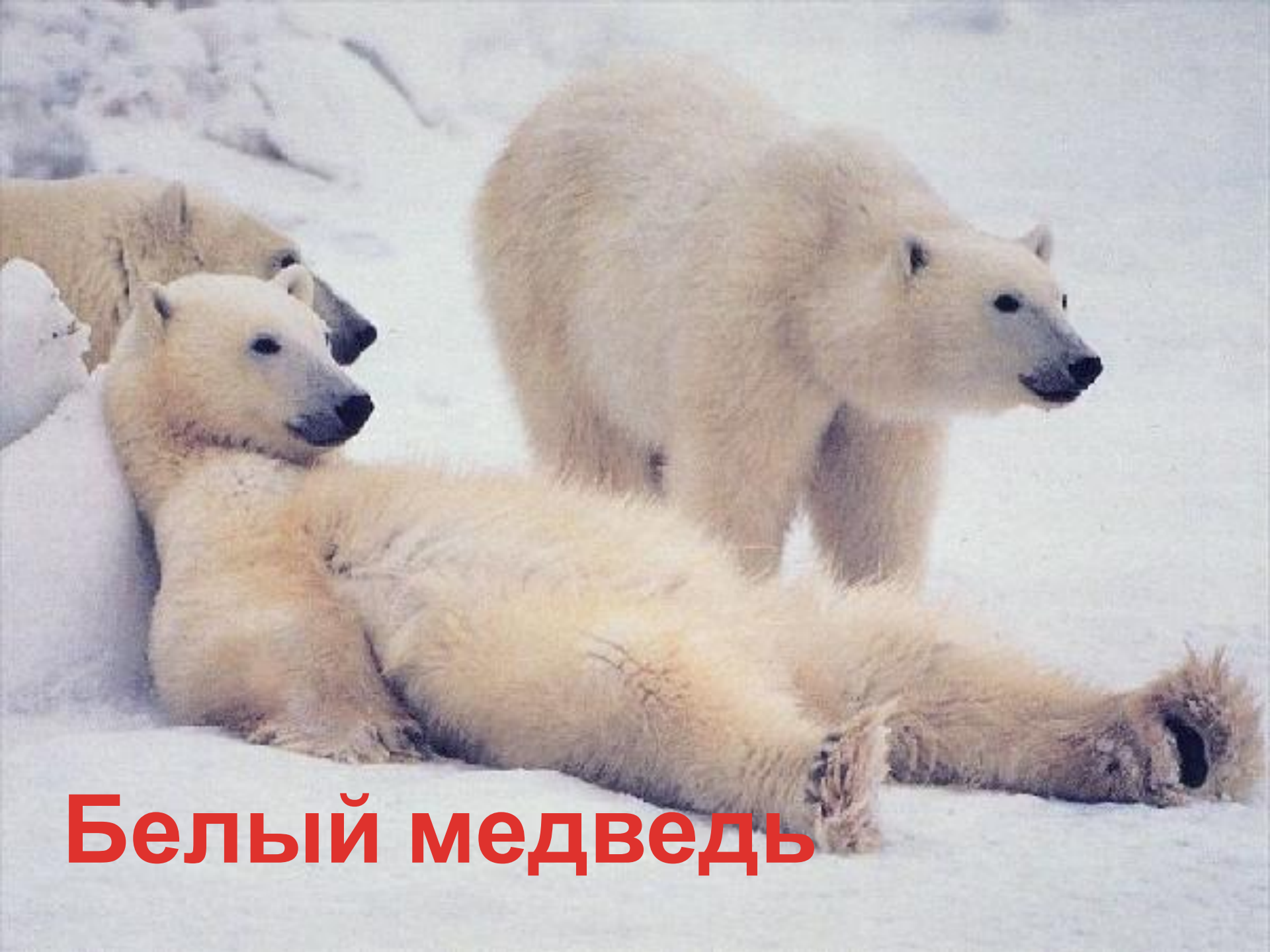




Северный Ледовитый океан

Арктика - это огромное пространство Северного Ледовитого океана, с морями и островами. Зимой в Арктике полярная ночь. Темноту освещают: луна, звезды и Северное сияние. Дуют ветры, бушует пурга. Температура опускается до -60 градусов.





Белый медведь

Тюлень может долго находиться под водой, но ему обязательно нужен воздух, поэтому время от времени он выныривает на поверхность, чтобы набрать воздуха.



Тюлень

Моржи



Этот великан не боится медведей.
Хотя у моржа острые могучие клыки, сам по себе он безобидный.
Клыки ему нужны для того, чтобы выкапывать из дна раковины
и съесть их содержимое.

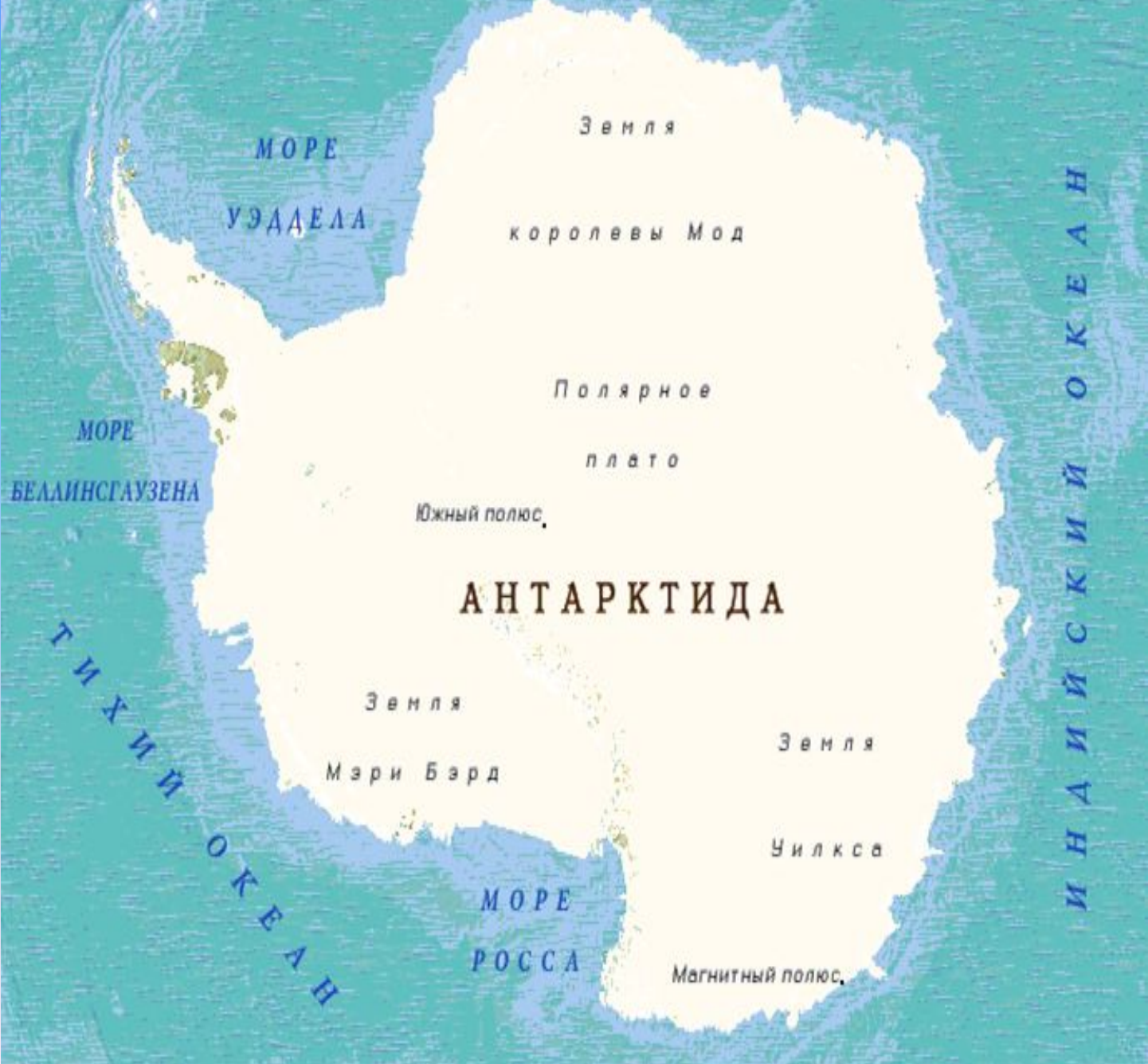


**Обитают более 150 видов
рыб**

Отправляемся в путешествие



А Т Л А Н Т И Ч Е С К И Й О К Е А Н



МОРЕ

УЭДДЕЛА

Земля

королевы Мод

Полярное

плато

Южный полюс,

АНТАРКТИДА

Земля

Мэри Бэрд

Земля

Уилкса

Магнитный полюс,

МОРЕ

БЕЛЛИНСГАУЗЕНА

ТИХИЙ ОКЕАН

МОРЕ

РОССА

ИНДИЙСКИЙ ОКЕАН



Антарктид

**Пингвины – коренные жители Антарктиды.
Эта птица не умеет летать, зато хорошо плавает.
Пингвины питаются рыбой.**







Ледяная рыба

Альбатрос



Морской леопард



Белый медведь — один из самых крупных наземных хищников.

Его длина достигает 3 м, масса до 1000 кг.





Белые медведи нигде, кроме Арктики, не живут. По-гречески «арктус» - медведь. Предполагают, что название этого района Земли связано с обитающими здесь белыми медведями.

**Подумайте,
охотятся ли
белые медведи
на пингвинов?**



Найди лишнее животное

