

Тема урока: «ГДЕ ЖИВУТ БЕЛЫЕ МЕДВЕДИ?»



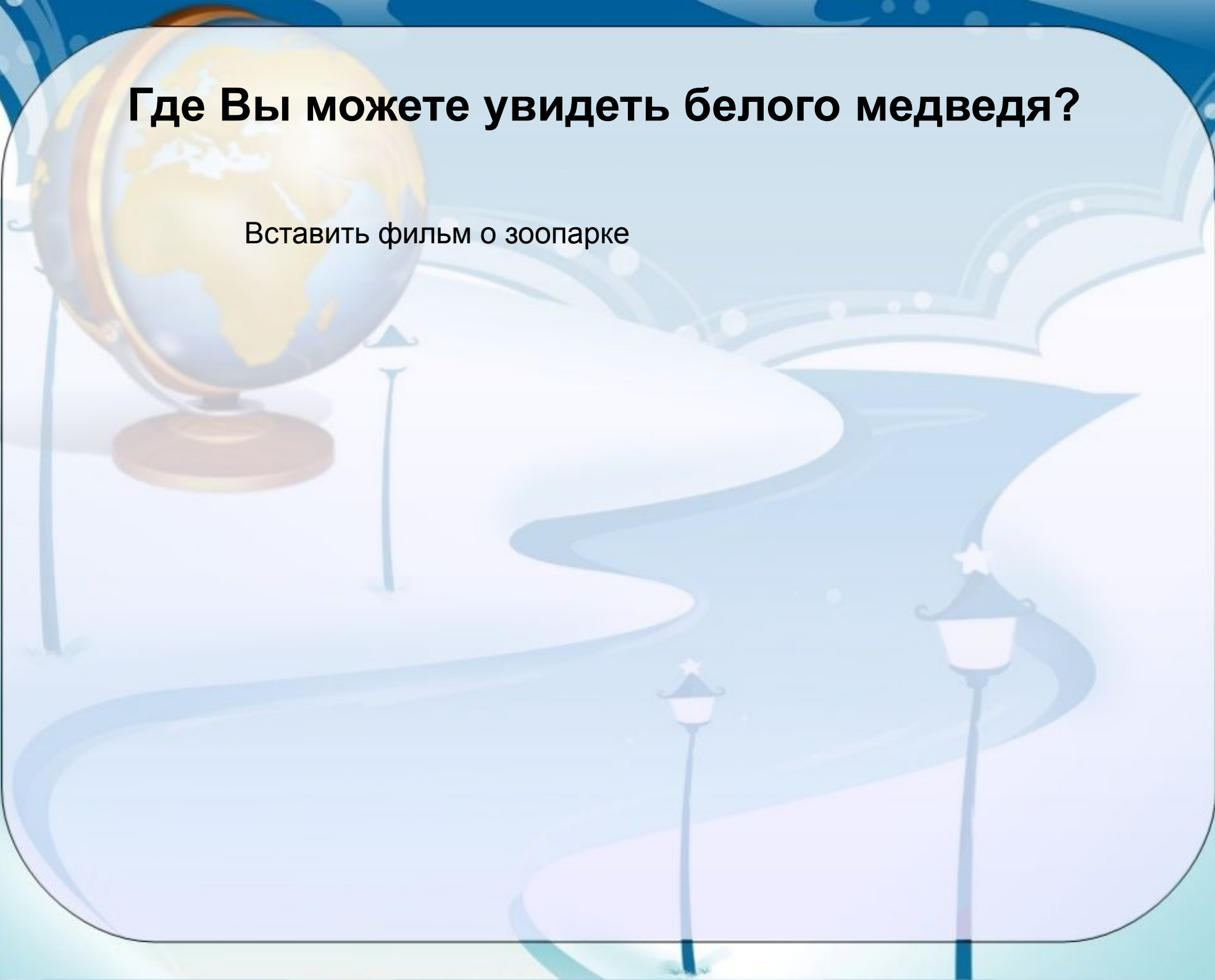
1 класс
Окружающий
мир
Плешаков

Любимый мультик про белого медведя?



Где Вы можете увидеть белого медведя?

Вставить фильм о зоопарке



Рассказ о белых медведях

Вставить фильм Белый медведь



Мама и мишутка

Вставить фильм Мелодия любви





Медведей трудно спутать с другими зверями — все они крупные, лохматые, неуклюжего сложения, с большой головой, небольшими ушами и коротким хвостом.

Длина тела белого медведя до 3 м. Окраска белая или желтоватая, у забредающих летом в тундру зверей грязно-бурая. Нос и лоб в профиль вытянуты в одну линию. Голова небольшая, на длинной подвижной шее, уши маленькие, округлые. У стоящего зверя круп выше холки. Глаза ночью светятся темно-красным светом.



Белый медведь обитает на плавучих льдах и побережьях Арктики, где совершает очень далекие кочевки. Зимой концентрируется вблизи постоянно существующих разводий напротив устьев крупных сибирских рек и в других местах массовой концентрации тюленей. Иногда заносится льдами далеко на юг (до горла Белого моря, Корякской земли и Командорских островов). Такие звери потом предпринимают долгие переходы через тундру, чтобы вернуться на Север, и в это время с ними лучше не встречаться. Летом белые медведи и сами забредают в тундру

(на юг до Норильска), но подобные случаи редки. Большинство зверей в это время уходит вслед за льдами в Высокую Арктику, а кое-где они остаются на берегу и собираются у моржовых лежбищ. Сплошных льдов белый медведь обычно избегает, но отдельные звери заходят на север до самого полюса.



В холодную и ветреную погоду звери иногда выкапывают временные убежища в снегу. Эксперименты показали, что зверь не мерзнет даже при температуре -70°C ! Правда, в самые сильные морозы он все же избегает заходить в воду, но в целом густой мех надежно согревает его на суше, а подкожный жир — в воде. Белые медведи отлично плавают в полыньях и разводьях между льдами, охотясь на тюленей. Запах добычи они чувят за километры и могут проплыть в ледяной воде до 30 километров в день.



Питается в основном тюленями (особенно кольчатой нерпой). Иногда он подбирается к отдыхающей нерпе под водой и внезапно выныривает рядом с ней, отрезая путь к отступлению. При случае ест моржей, белух, северных оленей, овцебыков, леммингов, рыбу, морских птиц, их птенцов и яйца, летом — ягоды, водоросли и другой растительный корм. При этом лишь немногие медведи рискуют нападать на взрослых моржей. Охотится белый медведь круглые сутки.





**Использованный
Материал:
Клипы с YouTube
Материалы**

<http://www.ecosystema.ru/08nature/mamm/055.htm>

