



Год из жизни пчелы

Этапы развития пчелы.



Матка

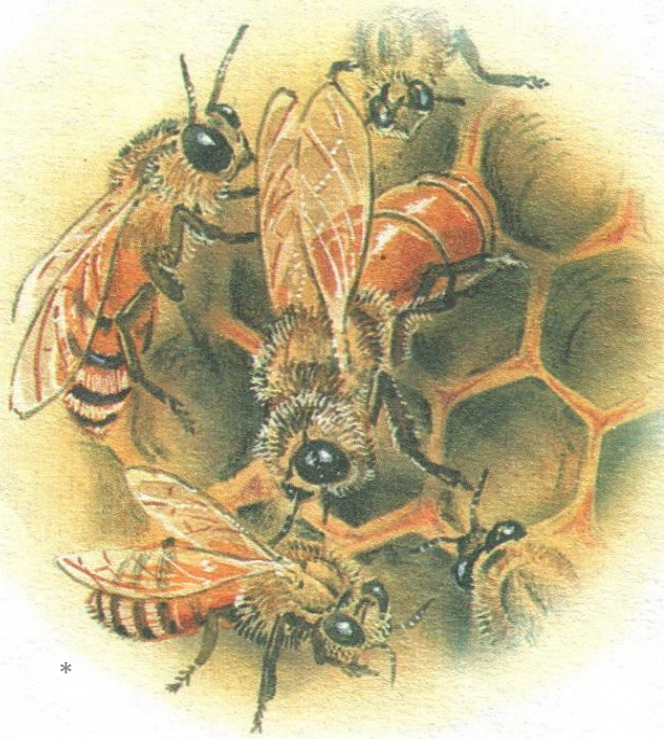


Britney

Большинство пчёл в гнезде – самки, так называемые рабочие пчёлы. Самцы – трутни – очень немногочисленны. Матка, или царица, в гнезде только одна.

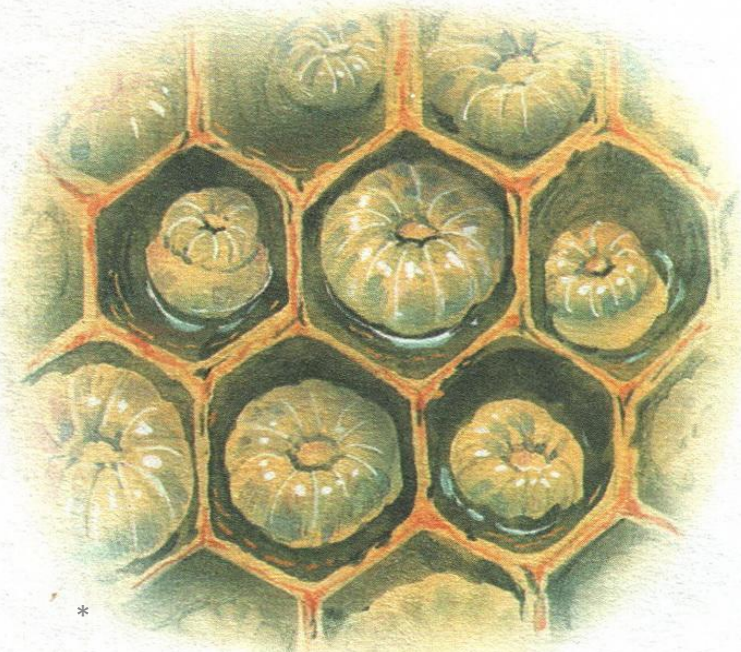


Матка откладывает
тысячи яиц – по одному в
каждую ячейку сот.



*

Через три дня из яиц
вылупляются похожие на
червячка личинки
рабочие пчёлы кормят их
нектаром и цветочной
пыльцой.



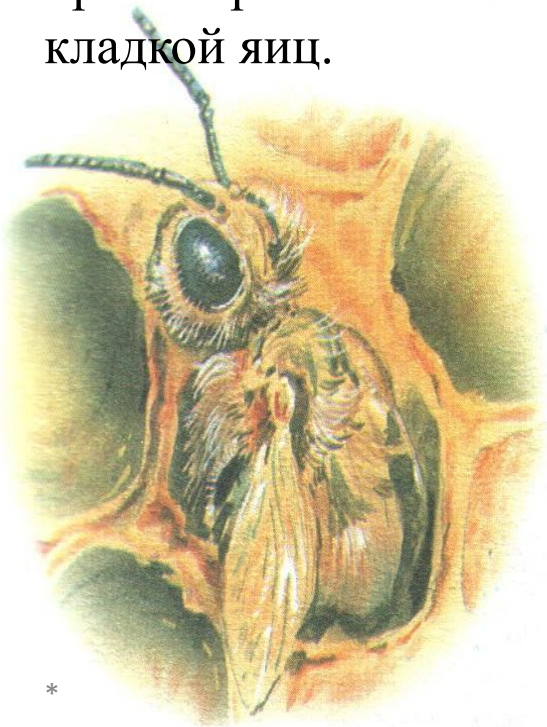
Когда личинка вырастает,
рабочие пчёлы
запечатывают её ячейку
воском в закрытой ячейке
личинка становится
куколкой, из которой
потом появляется пчела.



*



Едва вылупившись,
молодые пчёлы
приступают к работе.
Они чистят гнездо,
кормят матку и
присматривают за
кладкой яиц.



*



Взрослея, молодые пчёлы начинают производить воск и строить новые соты, в которые откладывают запасы пищи на зиму.



*

Всё лето рабочие пчёлы при первых лучах солнца вылетают из гнезда чтобы собирать нектар из цветов своими длинными хоботками.



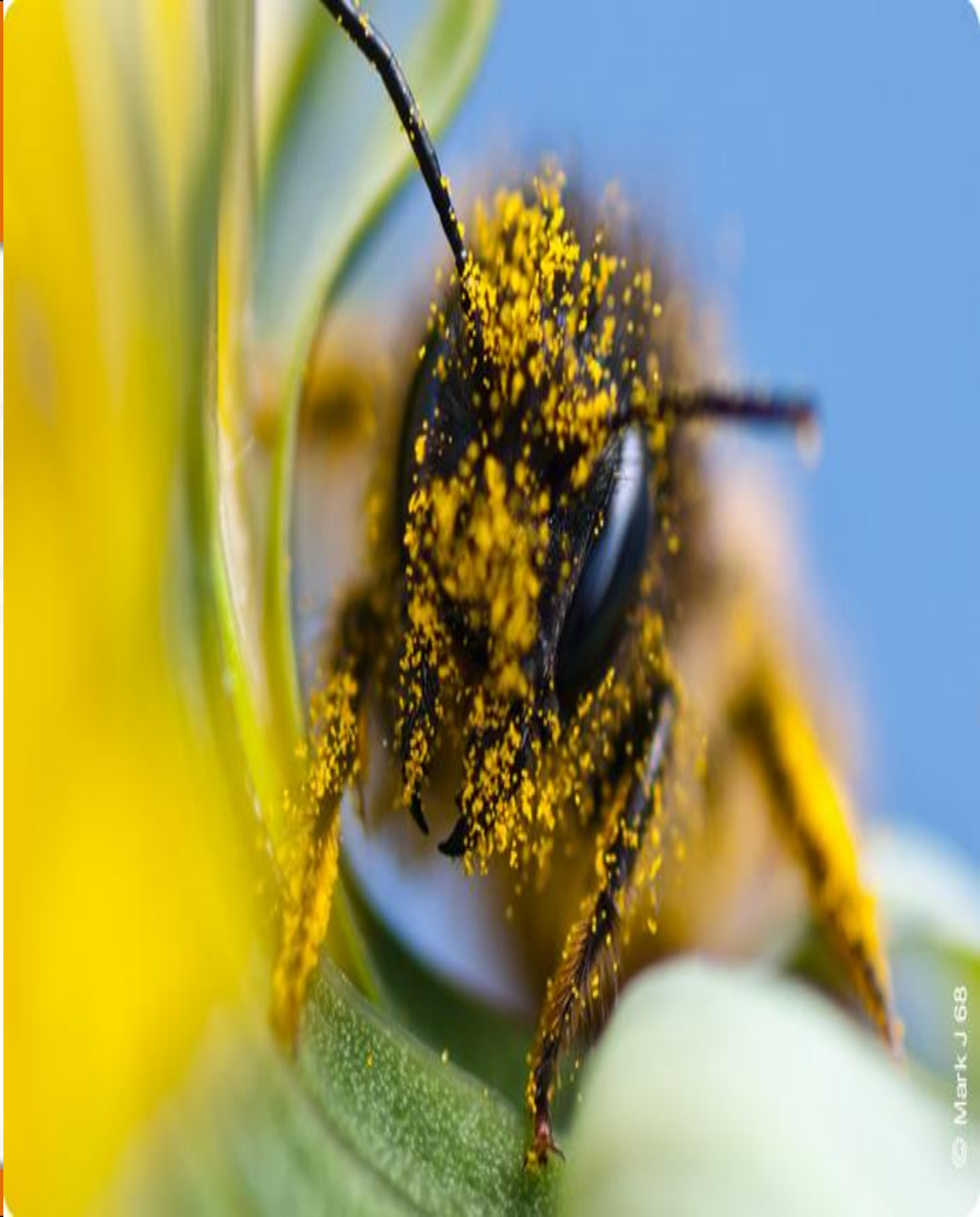
*



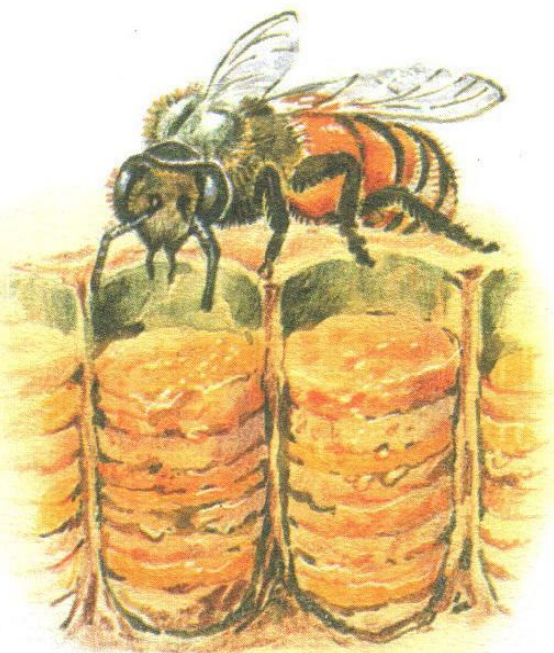
Пчёлы собирают не только нектар, но и пыльцу, образующуюся на цветах. Пыльцу в гнездо пчела несёт на задних мохнатых лапках.



*



В гнезде пчела
укладывает в соты мёд,
полученный из нектара,
переслаивая его пылью.



*



Обнаружив новый источник пищи, пчела возвращается в гнездо и специальными движениями, похожими на танец, сообщает остальным, как туда долететь.



*

Если гнездо становится тесным для разросшейся колонии, матка вместе с роем рабочих пчёл улетает на новое место, чтобы построить новое гнездо, а в старом одна из личинок становится маткой.



*

Зимой пчёлы отдыхают, питаются запасами мёда и поддерживая тепло в улье. А с наступлением весны опять вылетают на поиски нектара.



На пасеке



ИСТОЧНИКИ.

- <http://vsyako-razno.ru/8226-pcheli-na-paseka-h-delaut-med-40-foto.html> - картинки
- Клэр Льюэлин «Насекомые»
- Презентация опубликована на сайте - *wiki.rdf.ru*