

# **«Голова, глава – центр управления»**

Научно-исследовательская работа



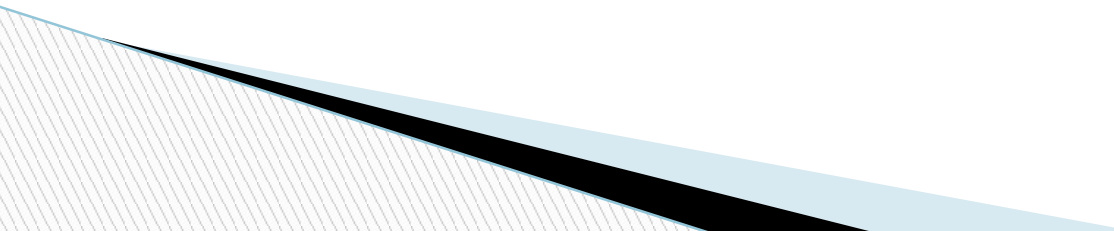


**Развитие ?**



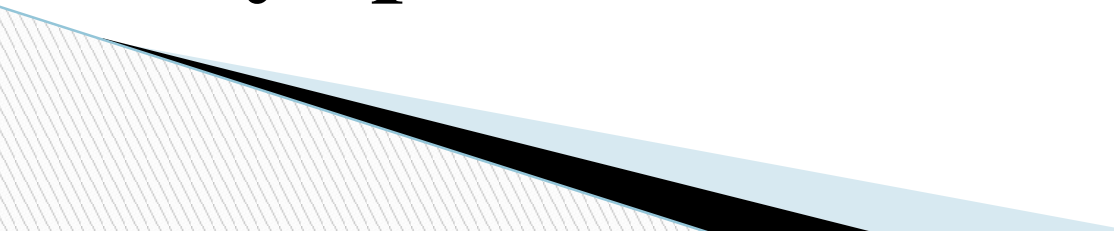
# **Центр управления человеческой жизнью?**

**Цель работы – определение  
центра управления  
человеческой жизнью.**



**Предметом моего  
исследования является  
история слов «голова» и  
«глава»**

**Объект – сами слова по  
отношению к понятию  
«управление»**

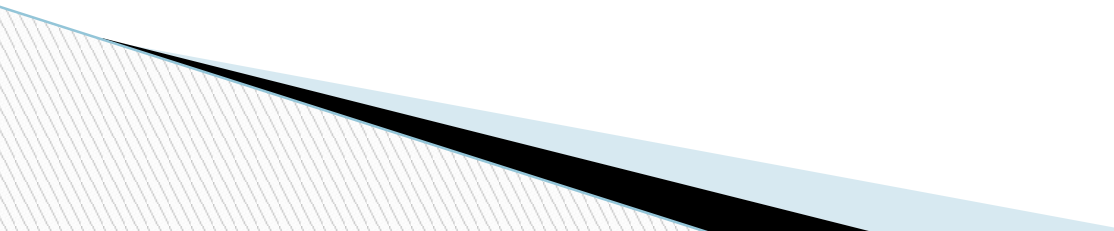


# Гипотеза

**Голова является центром  
управления человеческой  
жизнью.**



**Для решения поставленной цели надо было решить следующие задачи:**

- Изучить научную литературу.**
  - Проанализировать изученную литературу.**
  - Выдвинуть гипотезу.**
  - Написать работу с доказательством выдвинутой гипотезы.**
  - Провести опрос среди людей для определения центра управления.**
  - Обработать результаты опроса.**
  - Написать научно-исследовательскую работу.**
- 

# ЭТИМОЛОГИЯ

**В этимологическом словаре под редакцией Н.М. Шанского**

**слово «голова» является общеславянским, хотя его происхождение остаётся неясным. Одни считают это слово производным с помощью суффикса –ва от основы гол-, в этом случае первоначальное значение – «череп» (латинское calva – «череп»). Другие объясняют его как родственное слову желвак.**

# ЭТИМОЛОГИЯ

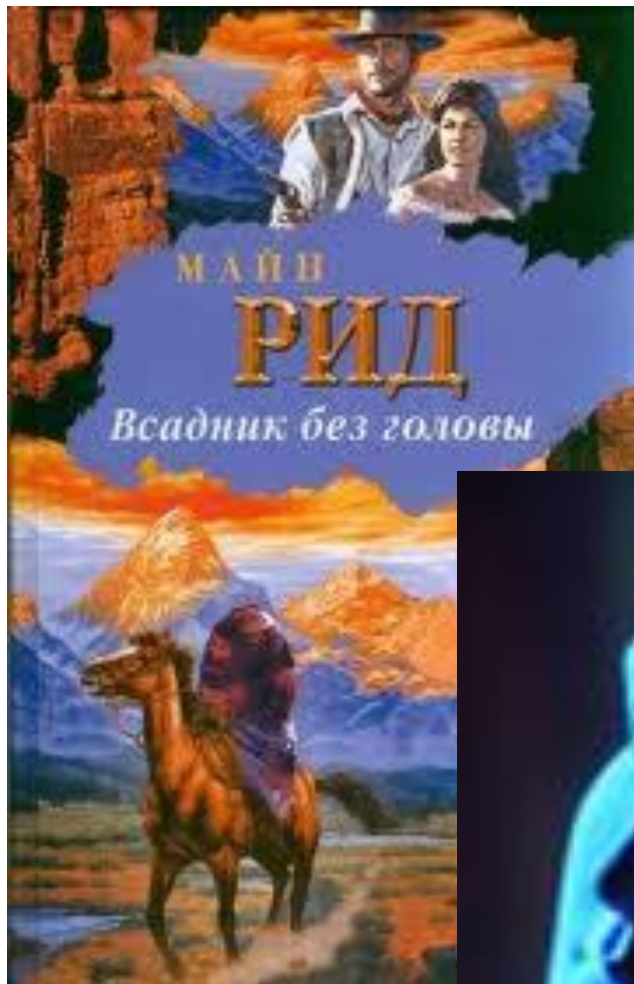
**В историко-этимологическом словаре под редакцией П.Я.Черных**

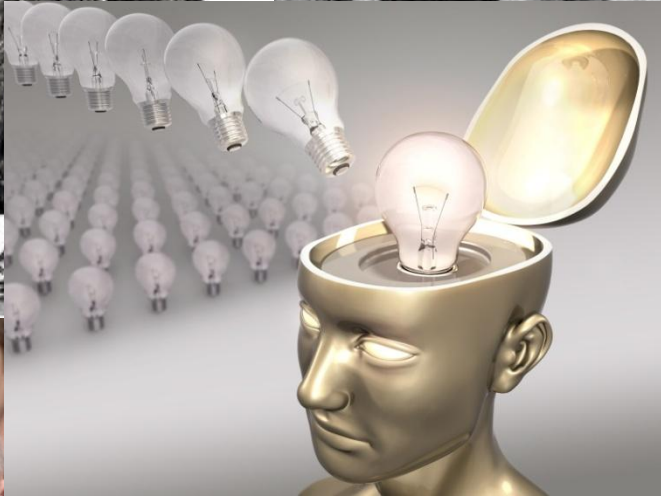
**«голова – часть тела (у человека – верхняя, у животных - передняя), заключающая черепную коробку с мозгом, органы зрения, слуха, обоняния».**



**«ГОЛОВА» – ЭТО ВЕРХНЯЯ ЧАСТЬ ТЕЛА,  
КОТОРАЯ ЯВЛЯЕТСЯ ВМЕСТИЛИЩЕМ  
МОЗГА С НЕРВАМИ И СОСУДАМИ.**

**Голова – центр  
управления действий  
человека ?**





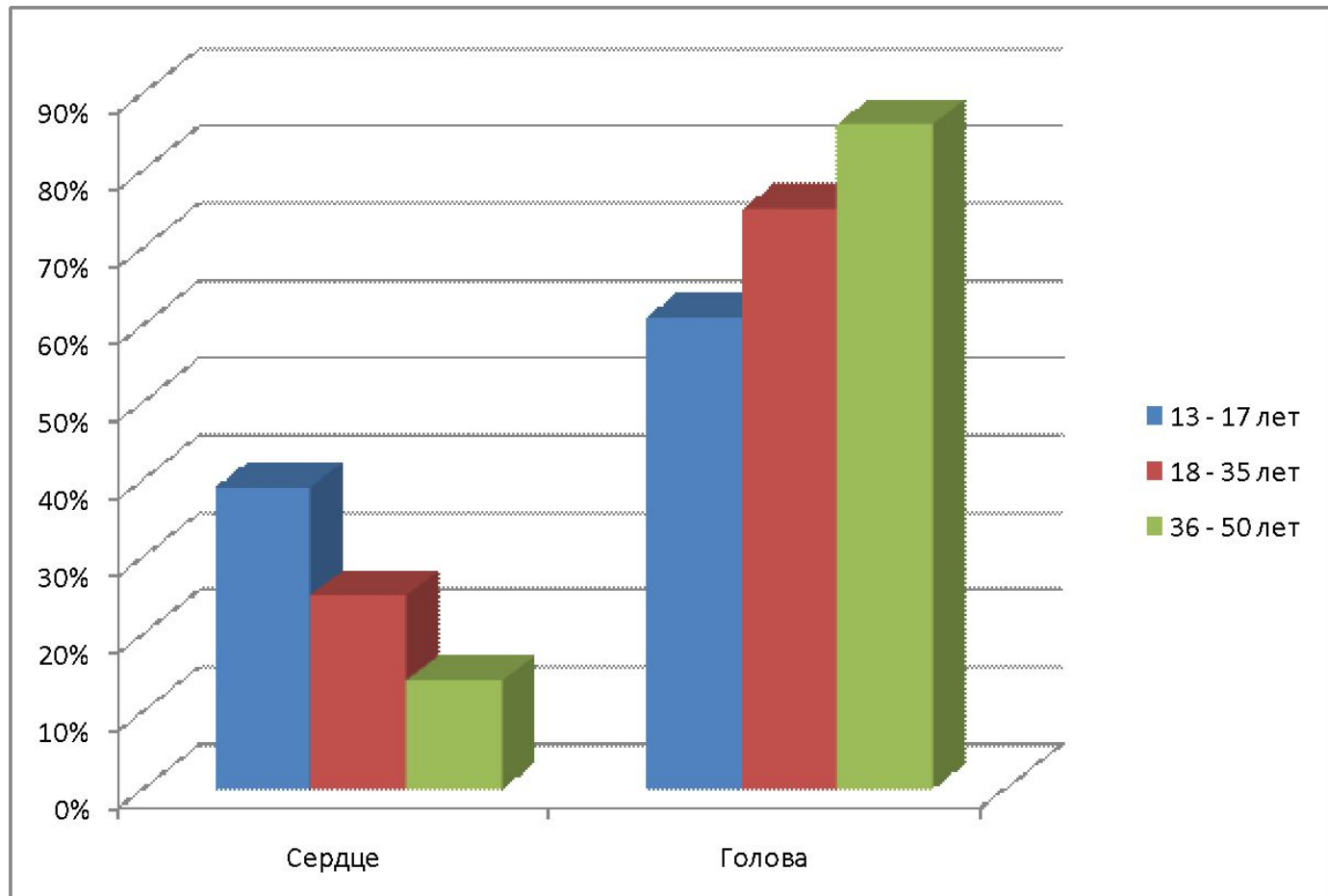


**Слова «голова» и «глава» являются центром управления действий человека**



**Что является центром управления человеческой жизнью: голова или сердце?**

# РЕЗУЛЬТАТЫ ОПРОСА



**Рисунок 1. Что является центром управления человеческой жизнью?**