

ГОРНЫЕ ПОРОДЫ И МИНЕРАЛЫ

Аникеева Людмила Геннадьевна
Максимовская СШ.

ГОРНЫЕ ПОРОДЫ



ПОЛЕЗНЫЕ
ИСКОПАЕМЫЕ



ПОЛЕЗНЫЕ

УГОЛЬ





ПЕСОК

A close-up photograph of a soil sample. The soil is a rich, reddish-brown color and has a highly textured, crumbly appearance with numerous small, irregular cracks and fissures. The lighting is even, highlighting the granular nature of the material. The soil is piled on a white surface, which is visible at the corners.

ГЛИНА



МЕЛ



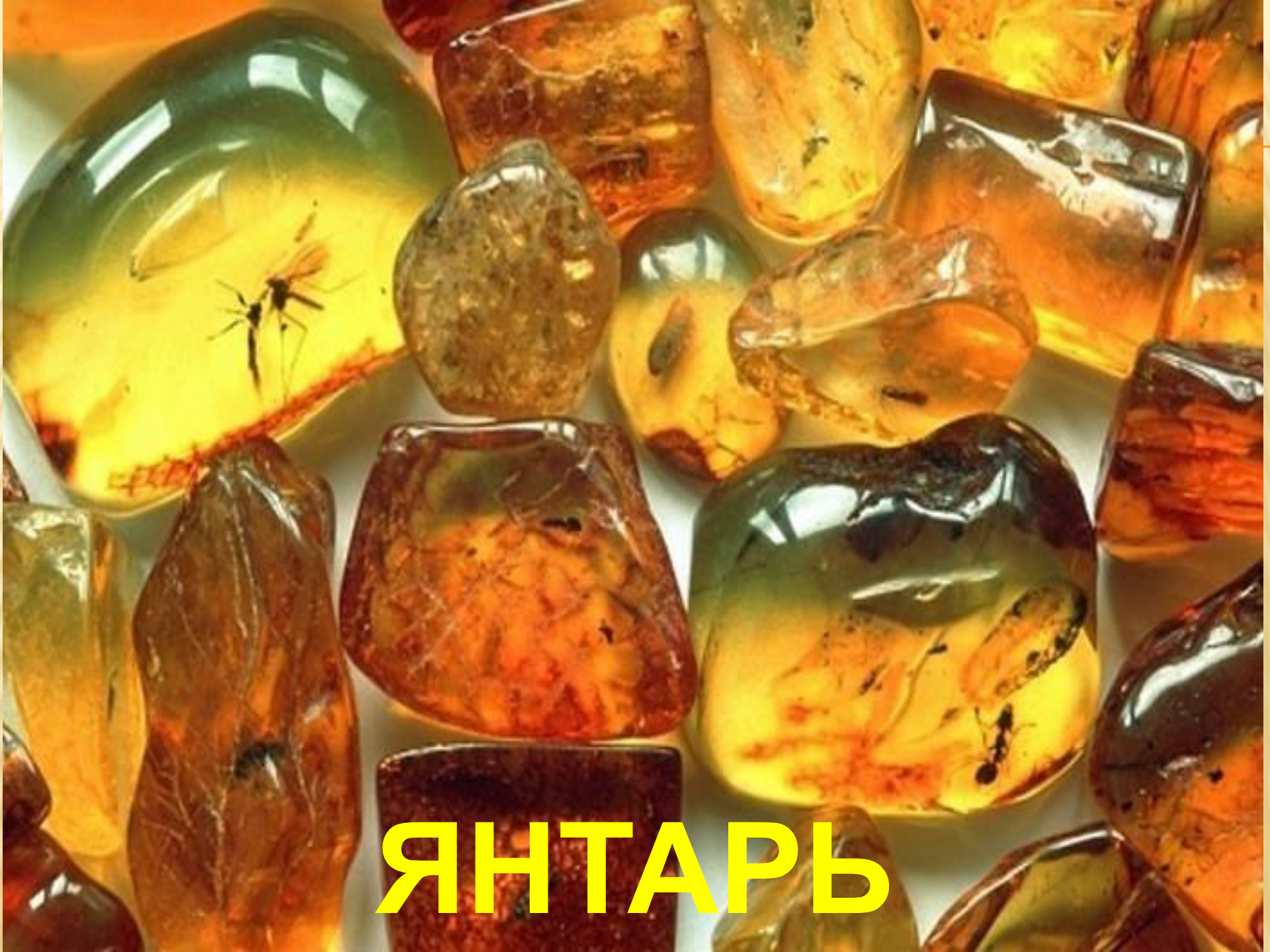
ГРАНИТ



ПЕСЧАНИК

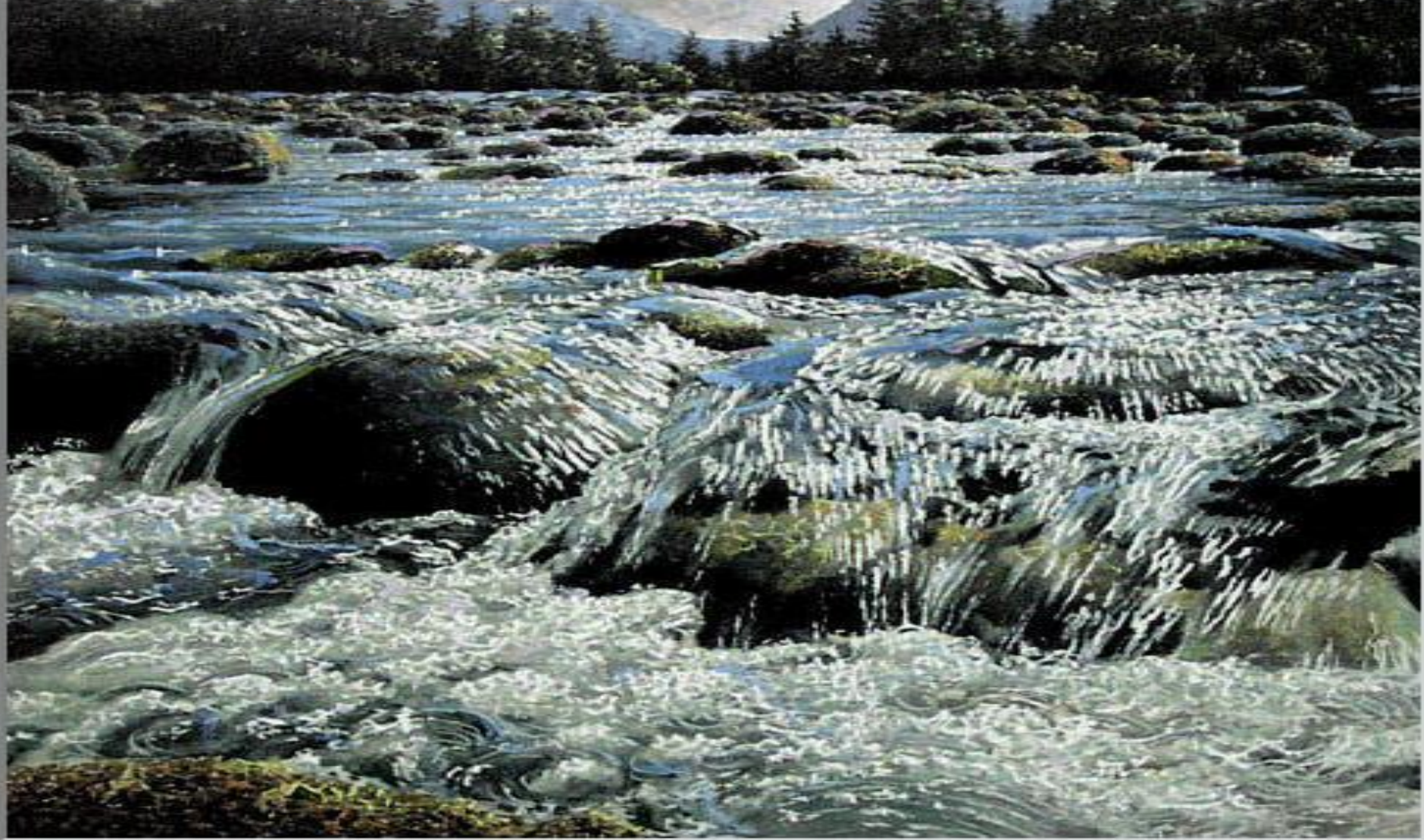


СЛАНЕЦ



ЯНТАРЬ

**ГОРНЫЕ РЕКИ НЕСУТ С СОБОЙ
КАМНИ, ПЕСОК, ГЛИНУ**



**НА ДНЕ МОРЕЙ ,ОКЕАНОВ
НАКАПЛИВАЮТСЯ ГОРНЫЕ
ПОРОДЫ**



ГОРНЫЕ

ПОРОДЫ - ЭТО

ВСЕ ТЕЛА,

НАХОДЯЩИЕСЯ

В ЗЕМНОЙ

ГОРНЫЕ ПОРРОДЫ

ТВЕРДЫЕ
ЖИДКИЕ

ТВЕРДЫЕ

ПОРОДЫ

ПЛОТНЫЕ

РЫХЛЫЕ

ГРАНИТ

ГЛИНА

МРАМОР

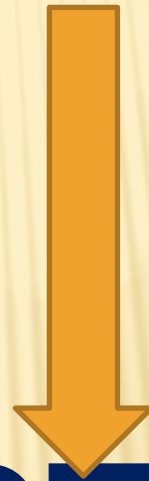
ПЕСОК

БЕШАШИК

ЖИДКИЕ



НЕФТЬ



РТУТЬ

ГАЗООБРАЗНЫЕ



ПРИРОДНЫЙ

ГАЗ