

Город Зубцов - один из древнейших городов Тверской земли.

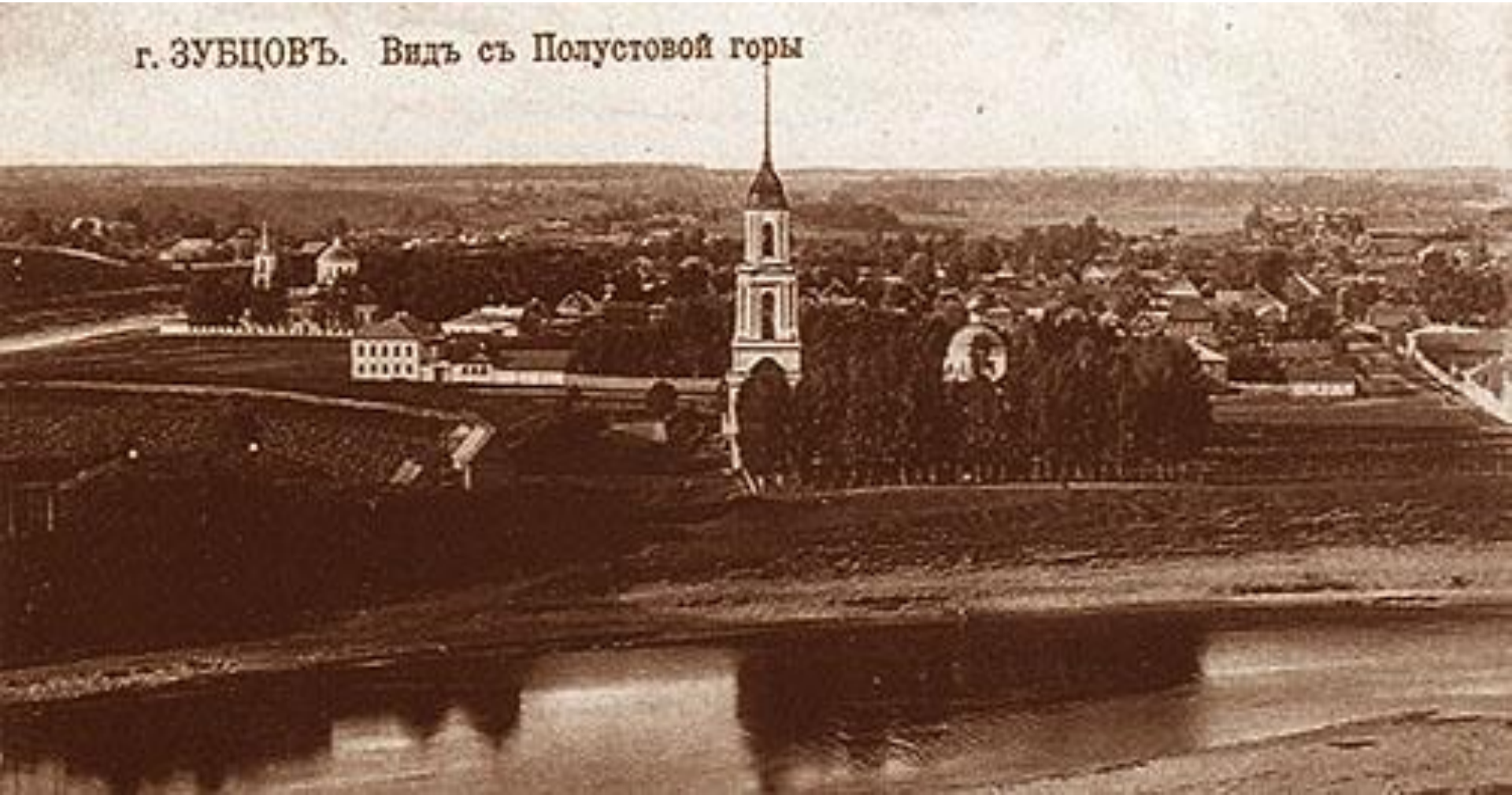


Город Зубцов - административный центр Зубцовского района

- Зубцовский район граничит:
- на западе - с Ржевским районом;
- на севере - со Старицким;
- на востоке - с Шаховским районом Московской области;
- на юге - с Гагаринским районом Смоленской области.
- Район расположен почти в самом центре русской равнины. Рельеф района представляет слегка всхолмленную равнину, но вершины холмов сглажены.

г.Зубцов впервые упоминается в
Новгородской летописи как город
в **1216** году.

г. ЗУБЦОВЪ. Видъ съ Полустовой горы



Численность населения в 2013 г.
составляет **6.9** тыс. чел.



Реки г.Зубцова

- Волга



- Вазуза



Расстояние от Зубцова до Твери

- По железной дороге
 - (202 км.)



- По автодороге
 - (164 км.)



Расстояние от г. Зубцова до г. Твери

- Водным транспортом
(152 км)



- Воздушным транспортом
(110 км.)



Вазузская гидротехническая система



- Высота плотины 35 метров.
- Длина плотины 883 метра
- Площадь водохранилища 106м^2
- Вся система способна перебросить в Москворецкий бассейн около 1900 тыс.куб. метров в сутки, что составляет 0,2 потребляемой воды г. Москвы.

Презентацию подготовила
учитель
МБОУ « Коробинская ООШ »
Никитина Юлия Николаевна