



**Урок  
окружающего мира**

**2 класс**

**ОС «Школа 2100»**

учитель Новикова О.В.

МБОУ «СОШ № 11»

п.Оверята

г.Краснокамска

Пермского края



# I. Самоопределение к деятельности

Без труда не вытянешь  
рыбку из пруда.





## Правила работы в группе

- Своё мнение должен высказать каждый
- Умей выслушать товарища
- Знаешь – говори, не знаешь – слушай
- Работай тихо, чтобы не мешать товарищам
- Закончил дело, помоги другому
- Рабочее место содержи в порядке





o-ва Орнейский о-ва

o. Коронейшен

Сигло-Айленд (Брит.)

Оркадас (Арг.)

Новоазарская (Россия)

Нойкэйер (Горы)

ж. Норвегия

Берег Принцессы Марты

берег Принцессы Астрид

пик Хабермелль (3300 м)

Востаркака (3630 м)

берег Принца Олафа

Земля Эндерби

Земля Котса

Земля Королевы Мод

Земля Шеклтона

ХР

Горы СЕР-РОНДАНЕ

Горы НЕЙТНЕР

пик Монис (3355 м)

Земля Мозсона (Австрал.)

Земля Южная

Беллингхузена

Земля Элсуэрта

г. Комен (3655 м)

г. Хвкс (3860 м)

Массив Винсон (4897 м)

Горы Элсуэрт

Горы УИТМОР

Горы ПЕНСАКОЛА

Горы ХОРЛИК

Трансантарктические горы

Горы ГРОВ

Нагорье

берег Леопольда и Астрид

берег Королевы Марии

Мирный (Россия)

г. Сайпл (3110 м)

г. Такаке (3398 м)

г. Сидли (4181 м)

Плато РОКФЕЛЛЕР

г. Керстаурик (4528 м)

Фригосия Навсона (4068 м)

Земля Мэри Берд

Полуостров Зюварда VII

ж. Дарт

Мак-Мердо (США)

Скотт-Бейс (Н. Зел.)

пик Эрбуо (3795 м)

Земля Виктории

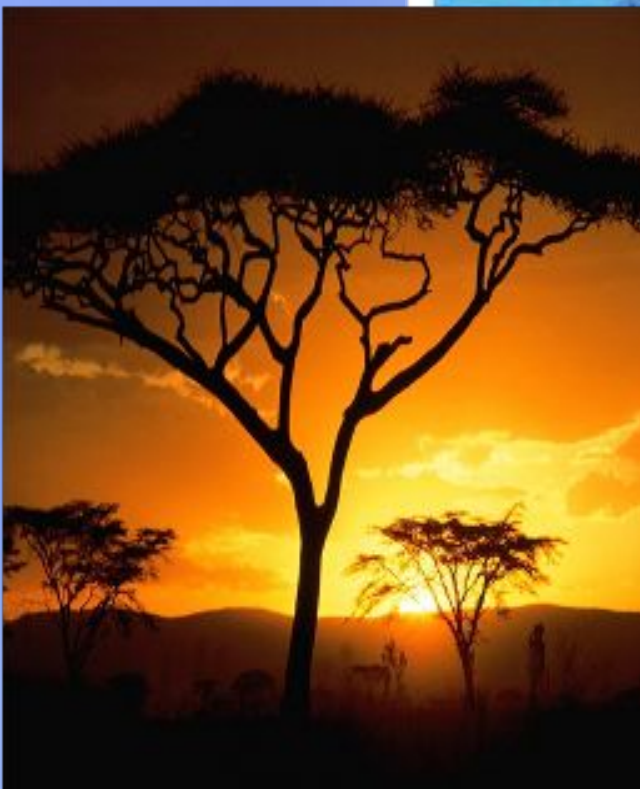
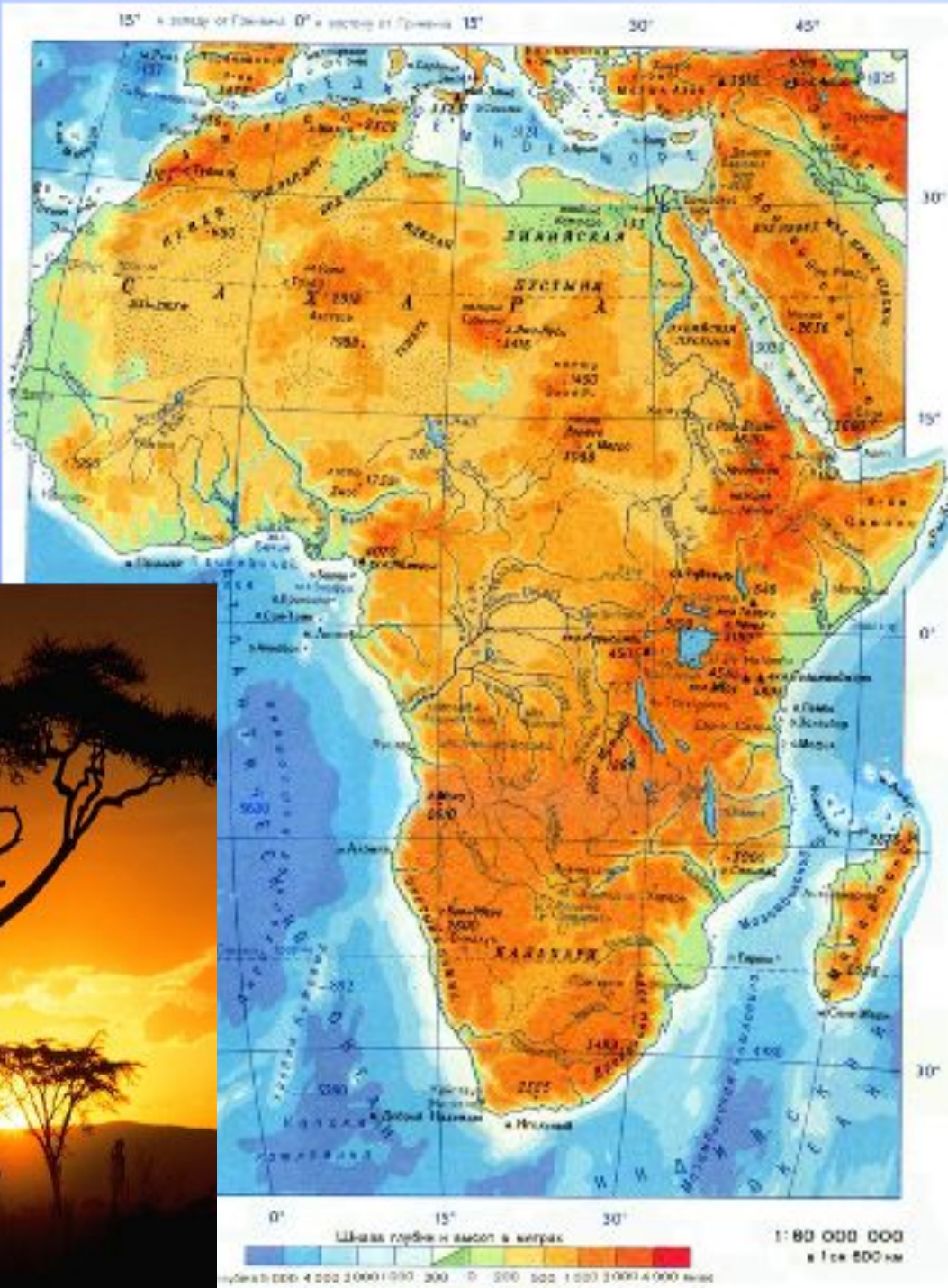
Земля Адмиралти

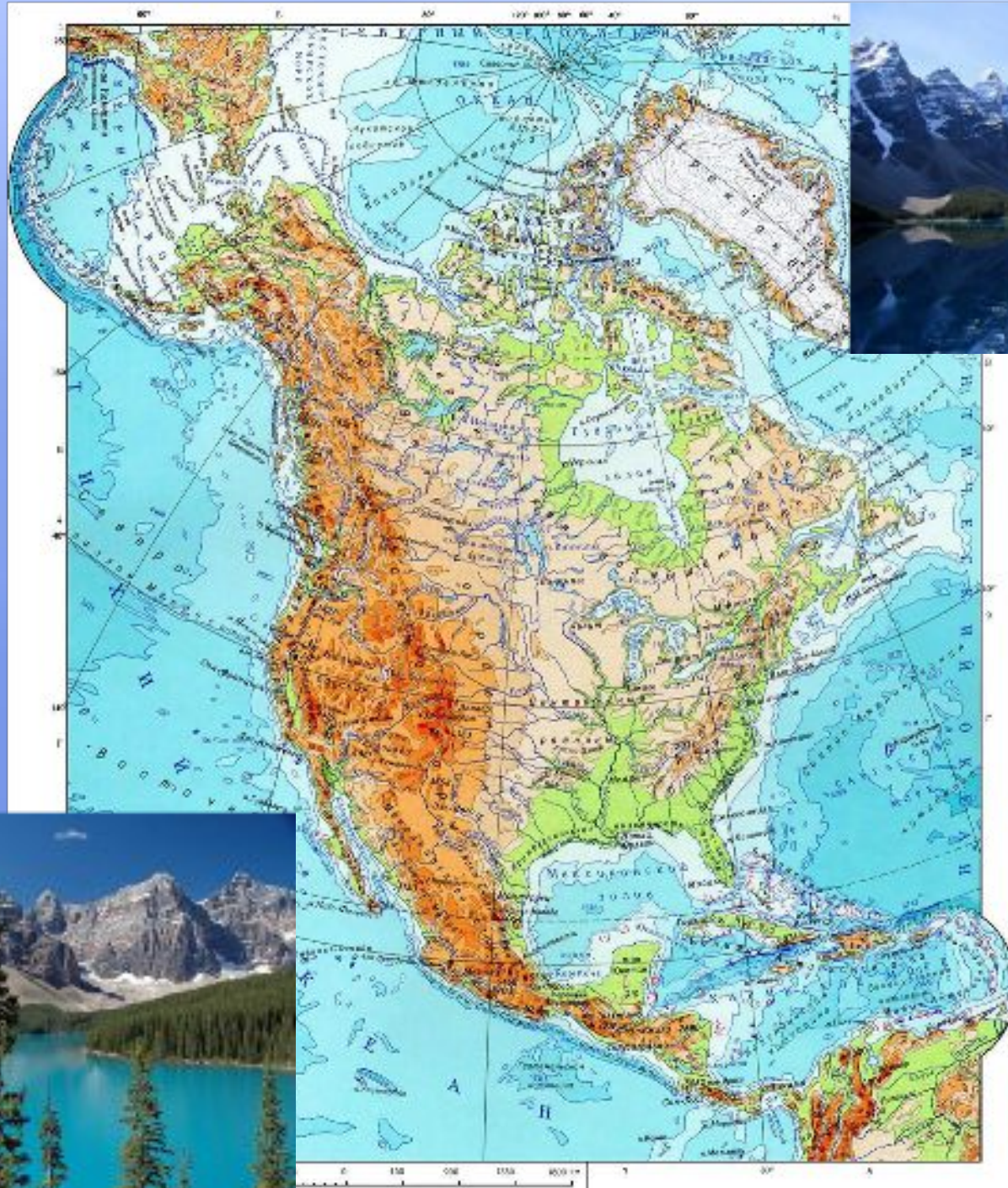
берег Георга V

Домон-д'Юрвиль (Фр.)

Южный магнитный полюс

www.alfast.ru







Scale in kilometers and miles  
0 100 200 300 400 500 600 700 800 900 1000  
0 100 200 300 400 500 600 700 800 900 1000  
Map scale 1:500,000 by line 500 km

120°

135°

150°

165°

И ВСТОКУ



8000 105°

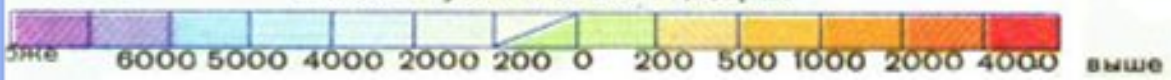
Шкала глубин и высот в метрах

135°

150°

165°

180°



5 км





# III. Постановка учебной задачи

Тема урока: Равнины и горы.





# Определяем основной вопрос урока

Я считаю, что это равнина. Ведь ровная же поверхность.

А я думаю, что это всё-таки горы. Ведь поверхность расположена высоко над уровнем моря.



Кто прав?

Какие возникают вопросы?

Что такое горы?

Что такое равнины?

Чем равнина отличается от гор?



## IV. Совместное открытие знаний

Большая часть суши обозначена зелёным и жёлтым цветом.



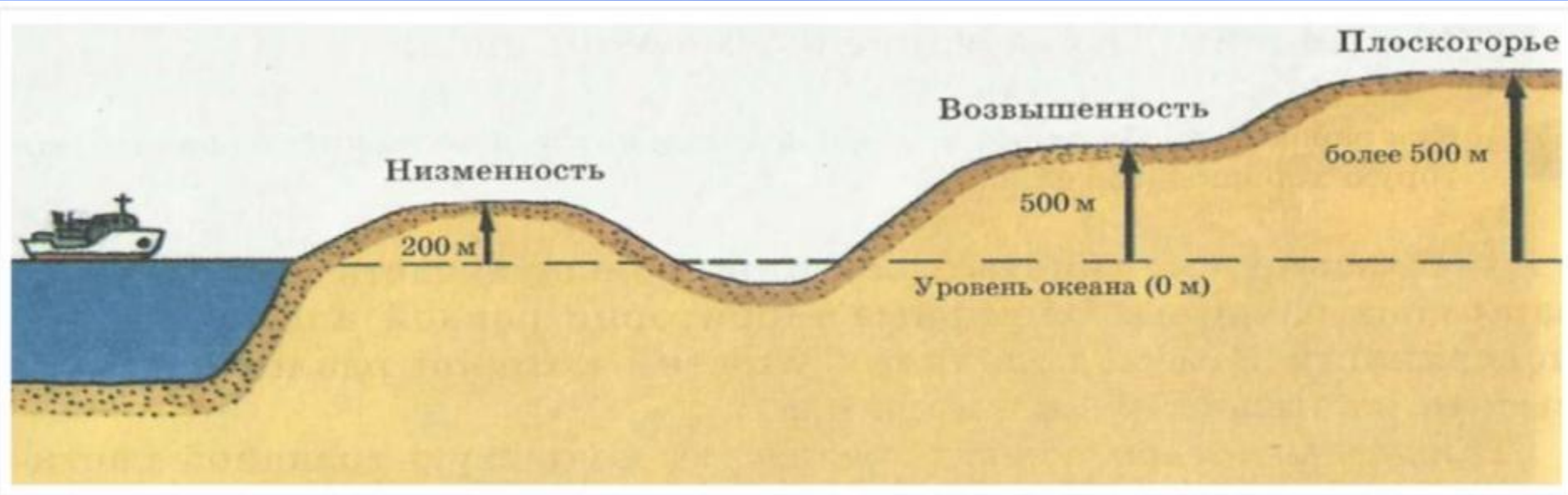
На картах указано, что высота этих участков не превышает 500 метров.

Это **равнины** – ровные или слабоволнистые участки суши, расположенные выше 200 метров над уровнем моря.

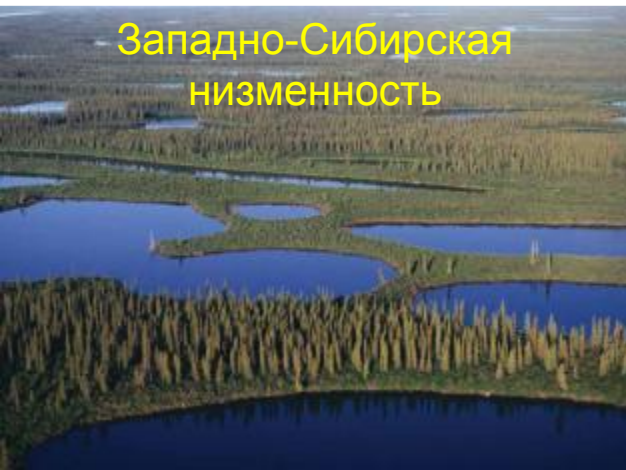


# IV. Совместное открытие знаний

Какими бывают равнины?



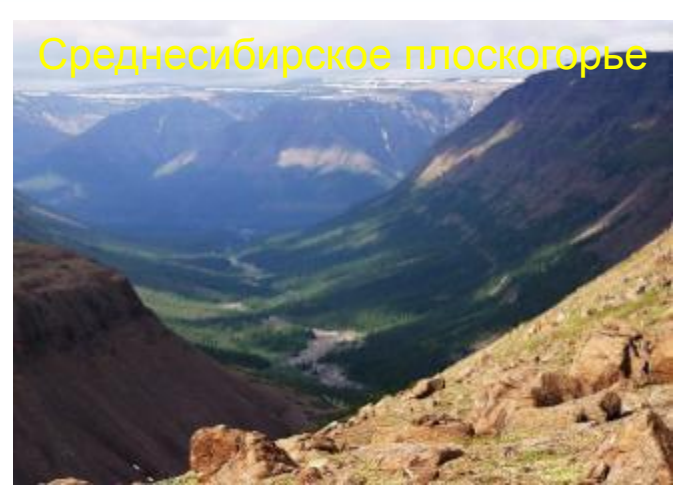
Западно-Сибирская  
низменность



Волыно-Подольская  
возвышенность



Среднесибирское плоскогорье



Чем отличаются эти равнины?



Плоская равнина

Холмистая равнина





# Совместное открытие знаний

Найдите названия равнин на карте Евразии на с. 130–131.

Восточно-Европейская равнина



Западно-Сибирская равнина



- К морю Чёрному спустились  
Наклонились и умылись.

1,2,3,4

Вот так славно освежились.

А теперь поплыли дружно,

Делать так руками нужно:

Вместе – раз, это брас.

Один, другой – это кроль.

Все как один – плывём как  
дельфин.

Вышли на берег крутой

И отправились домой.





# Совместное открытие знаний

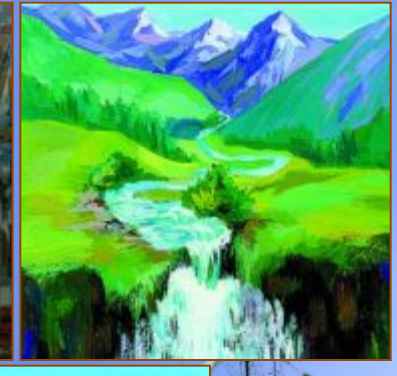
Что окружает равнины? (Карта на с. 130–131.)

**Горы** – возвышение на земной поверхности.

По иллюстрациям учебника на с.113 догадайтесь, что бывает в горах или на равнинах.

равнина

горы







# Совместное открытие знаний

Равнины сложены из *рыхлых* горных пород.

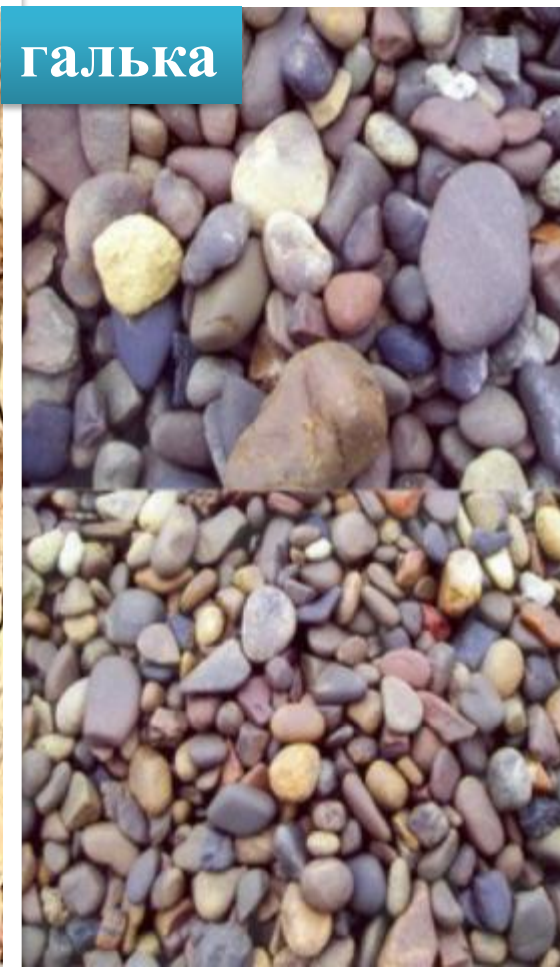
песок



глина



галька





# Совместное открытие знаний

А из каких пород сложены горы?

Стр. 114



известняк



базальт



гранит



Горы сложены из *плотных* горных пород.



# Совместное открытие знаний

Горные породы, которые использует человек, называют *полезными ископаемыми.*

каменный уголь



ЗОЛОТО



магнитный железняк



алмаз





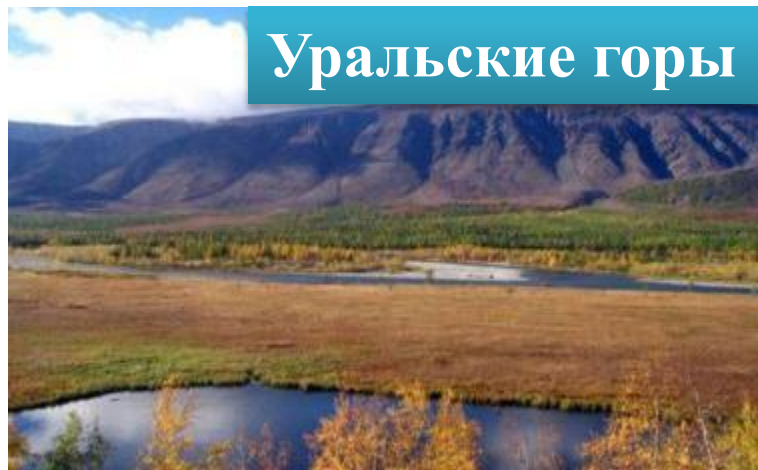
# Совместное открытие знаний

Найдите горы на карте **Евразии** *стр. 130.*

Альпы



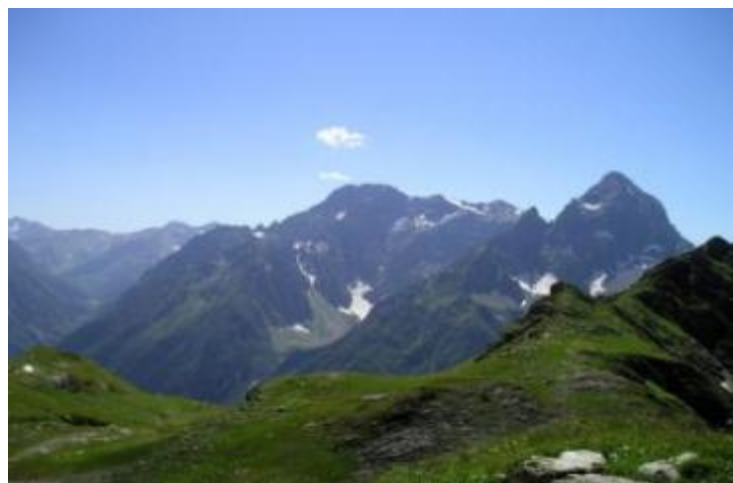
Уральские горы





# Совместное открытие знаний

Кавказ



Гималаи

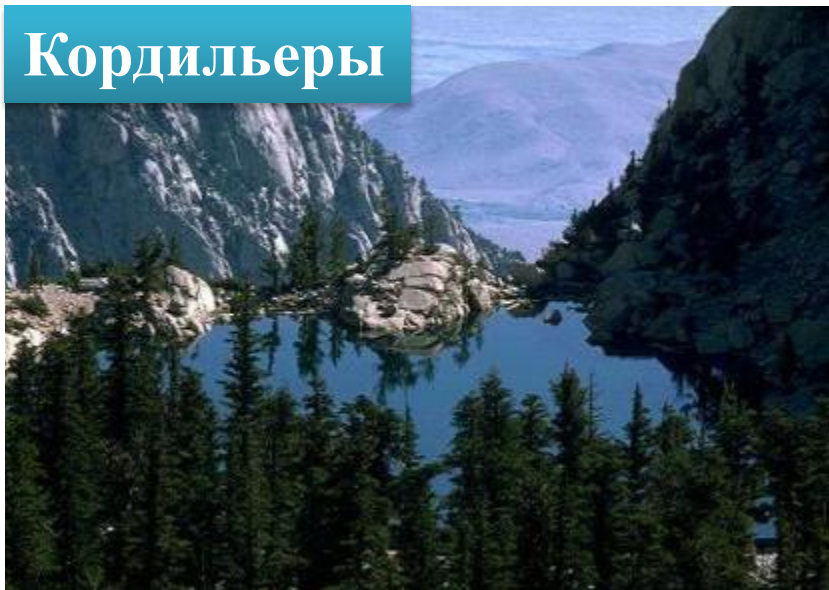




# Совместное открытие знаний

Найдите горы на карте **Северной Америки и Южной Америки** *стр. 134.*

Кордильеры



Анды



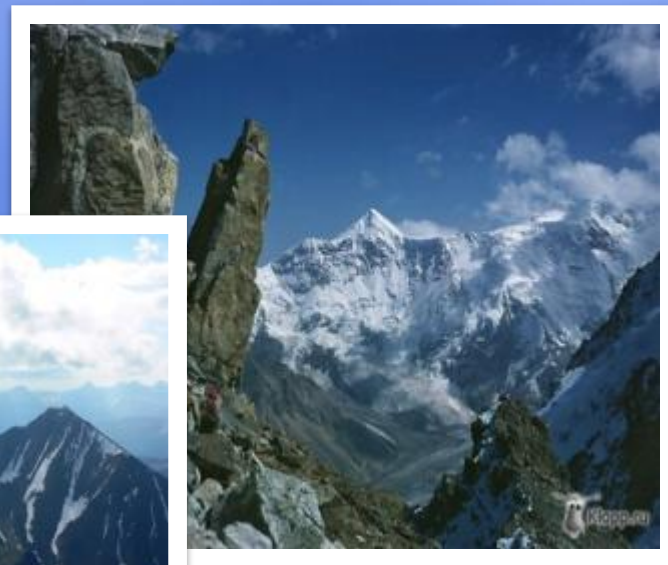
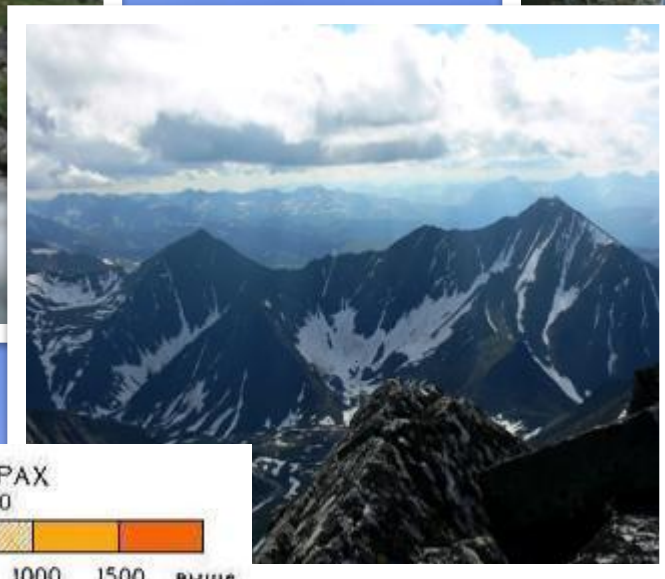


# Высота гор

Низкие горы до  
1000 метров  
Хибины

Средние горы до  
от 1000 до 2000  
метров  
Урал

Высокие горы до  
более 2000  
метров Гималаи,  
Кавказ



ШКАЛА ГЛУБИН И ВЫСОТ В МЕТРАХ

100 300 750



глубже 2000 1000 200 0 100 200 500 1000 1500 выше



## V. Применяем знания

Выберите важные отличительные особенности гор и равнин:

1) большие перепады высоты земной поверхности;

2) наличие болот, рек, озёр, леса;

3) умеренный тепловой пояс;

4) ровные или холмистые участки суши;

5) большое количество городов;

6) реки с быстрым течением;

7) пески и степи.

Равнины –  
2,4,5,7

Горы –  
1,3,6







# V.Применяем знания

*рабочая тетрадь задание № 3 стр.36*

- Глина → • Изготовление кирпича
- Глина → • Строительство зданий
- Гранит → • Изготовление памятников
- Мрамор → • Выплавка стали
- Железная руда → • Отопление жилища
- Каменный уголь → • Выработка электроэнергии
- Нефть → • Производство бензина
- Нефть → • Производство пластмасс



# VI. Самостоятельная работа с самопроверкой по эталону

*рабочая тетрадь стр.37 задание № 5*

- Амазонка
- Дунай
- Миссури
- Ганг
- Альпы
- Кордильеры
- Гималаи
- Анды



# VII. Включение в систему знаний

Кластер

Плоские  
е

Холмисты  
е

Равнины

Низменности  
ь

Возвышенности  
ь

Плоскогорье



# VII. Включение в систему знаний





## VIII. Рефлексия деятельности

**Равнины** – ровные или слабоволнистые участки суши, расположенные выше 200 метров над уровнем моря.

**Горы** – возвышение на земной поверхности.

### **Равнины**

- Плоские
- Холмистые
- Низменности
- Возвышенности
- Плоскогорье
- сложены из *рыхлых горных пород*

### **Горы**

- Молодые
- Старые
- Низкие
- Средние
- Высокие
- сложены из *плотных горных пород*



Сегодня на уроке:

- - Я узнал...
- - Я понял...
- - Мне было интересно...
- - Меня удивило...
- - Мне было трудно...
- - Я не понял...





## Источники информации:

1. Тексты, иллюстрации и задания из учебника «Окружающий мир. Наша планета Земля» А.А. Вахрушева, О.В. Бурского, А.С. Раутиана. 2 класс.
2. Задания из Методических рекомендаций для учителя по курсу «Окружающий мир» для 2-го класса А. А. Вахрушева, Е.А. Самойловой, О.В. Чихановой.
3. Изображения с <http://images.yandex.ru> и [http://go.mail.ru/search\\_images?&fs=1](http://go.mail.ru/search_images?&fs=1)
4. Фрагменты презентации к уроку «Равнины и горы» Устиновой Маргариты Алексеевны
5. Авторские задания.

