

# ГОСУДАРСТВЕННЫЙ РУССКИЙ МУЗЕЙ

**Государственный Русский музей - первый в России государственный музей русского изобразительного искусства, был основан в 1895 году в Санкт-Петербурге по указу императора Николая II и открыт для посетителей 19 марта 1898 года.**



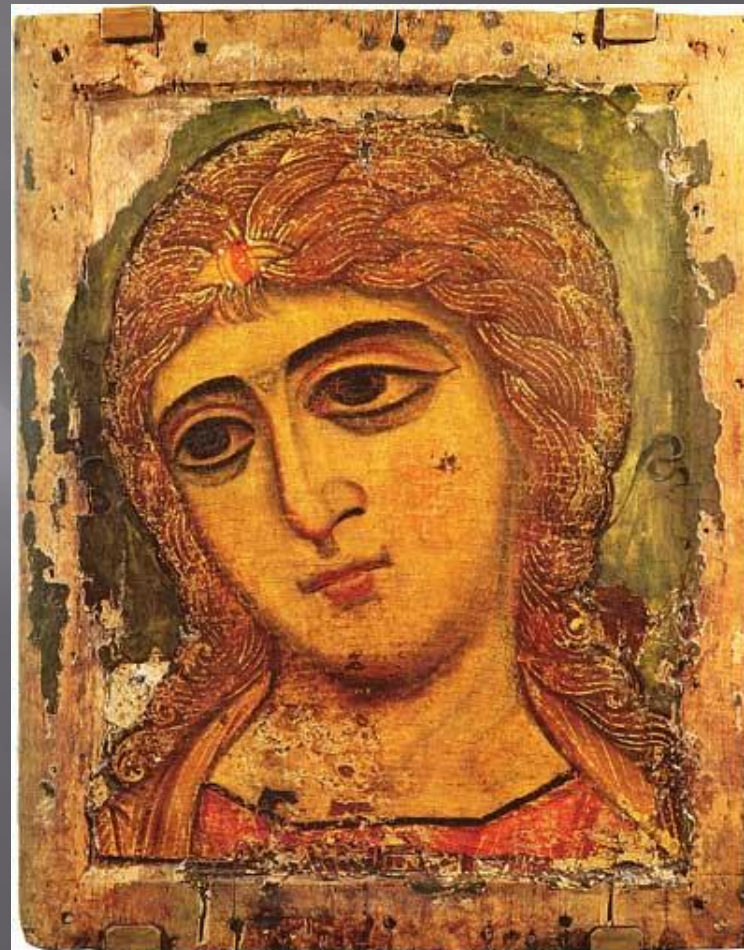
В настоящее время коллекция Русского музея насчитывает более **400** тысяч экспонатов и охватывает все исторические периоды и тенденции развития русского искусства более чем за тысячу лет - с **X** по **XXI** век.



В древнерусском отделе широко представлены иконы XII—XV веков: произведения Андрея Рублёва, Дионисия, Симона Ушакова и других мастеров.



Николай Чудотворец XIII век.



Ангел Златые власы XII век



И. ШИШКИН.  
КОРАБЕЛЬНАЯ РОЩА



А САВРАСОВ  
ГРАЧИ ПРИЛЕТЕЛИ



И.РЕПИН.  
БУРЛАКИ НА ВОЛГЕ

И. АЙВАЗОВСКИЙ  
ДЕВЯТЫЙ ВАЛ





К.БРЮЛЛОВ  
ПОСЛЕДНИЙ ДЕНЬ  
ПОМПЕИ

И.РЕПИН  
САДКО

