

**Задания по окружающему миру  
для подготовки  
четвероклассников к ВПР.**

**Подготовила: Титова Г.С.**

Составь два правила сохранения здоровья человека из приведённых частей фраз: для этого к каждой позиции первого столбца подбери соответствующую позицию из второго столбца.

Начало фразы  
фразы

Продолжение

А) Чтобы избежать инфекции в полости рта,

1) нужно тепло одеваться.

Б) Чтобы не простудиться,  
–рой.

2) нужно регулярно заниматься физ

выходя на улицу в холодную погоду,

3) нужно регулярно чистить зубы.

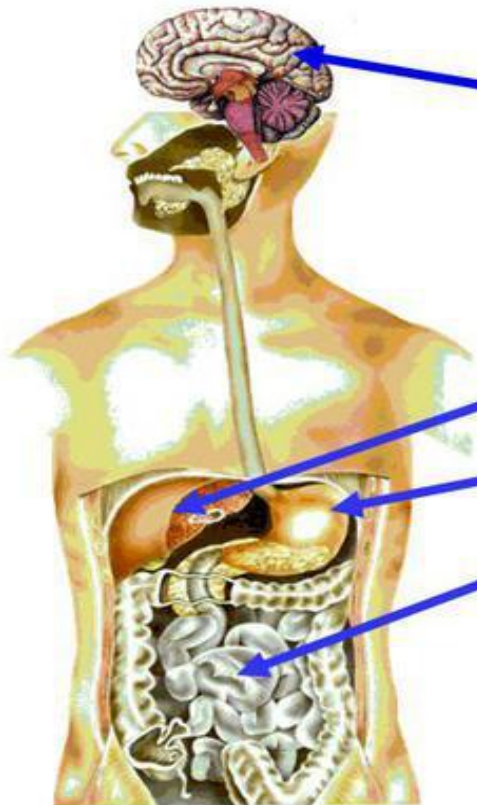
Запиши в таблицу выбранные цифры под соответствующими буквами.

Начало фразы	А	Б
Прдолжение фразы		

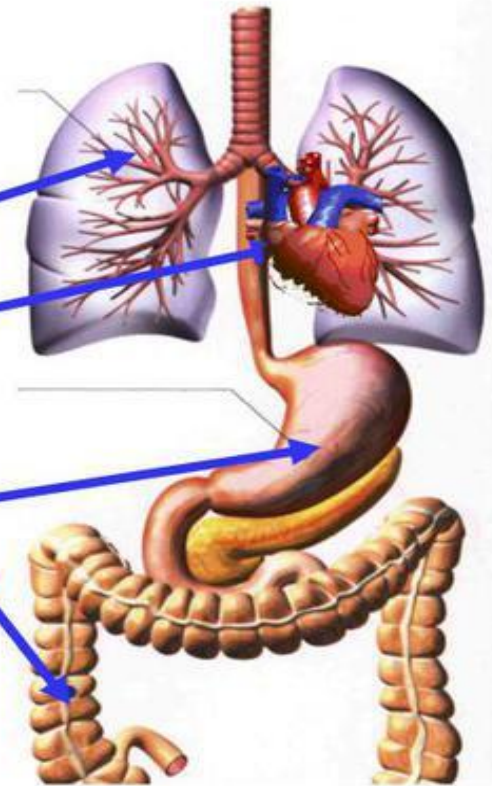


**Рассмотри изображение человека.  
Постарайся запомнить.**

## **Внутреннее строение тела человека**

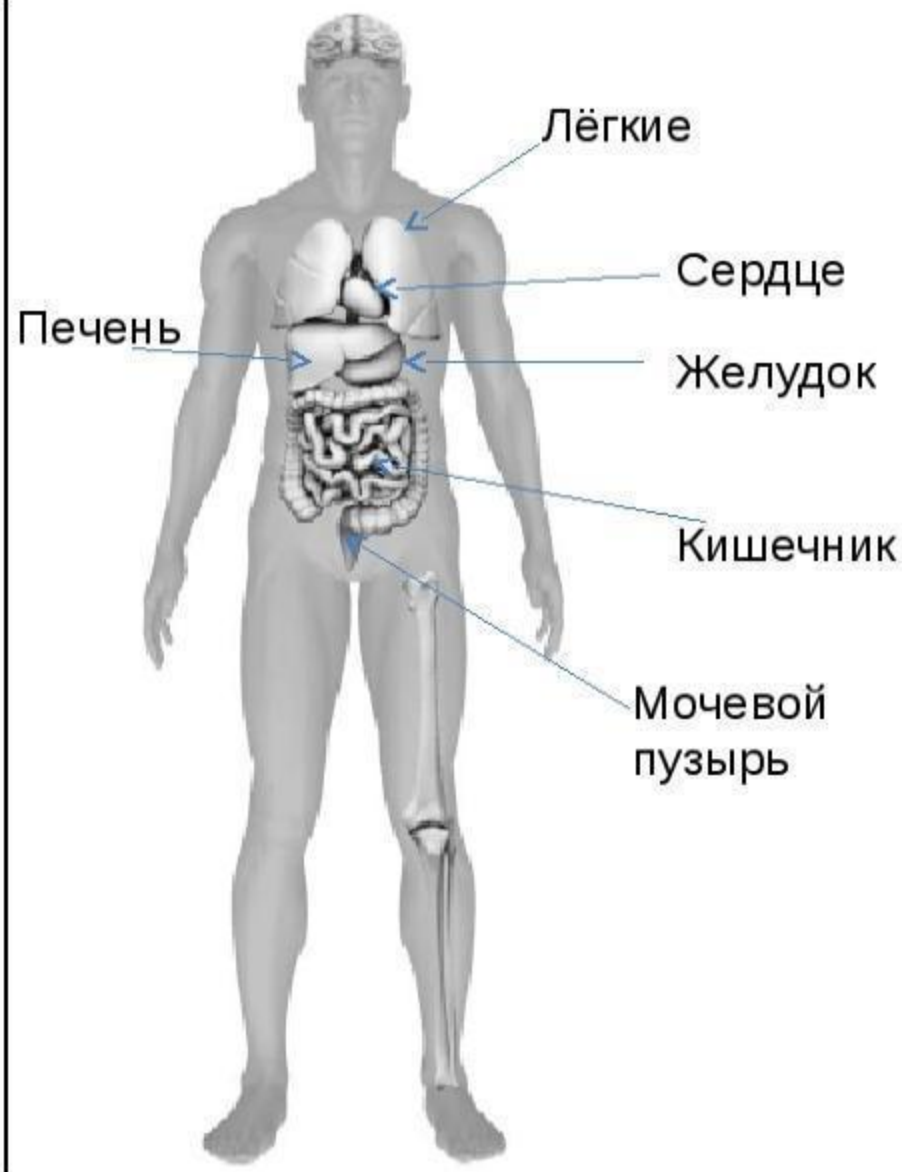


- Мозг
- Лёгкие
- Сердце
- Печень
- Желудок
- Кишечник





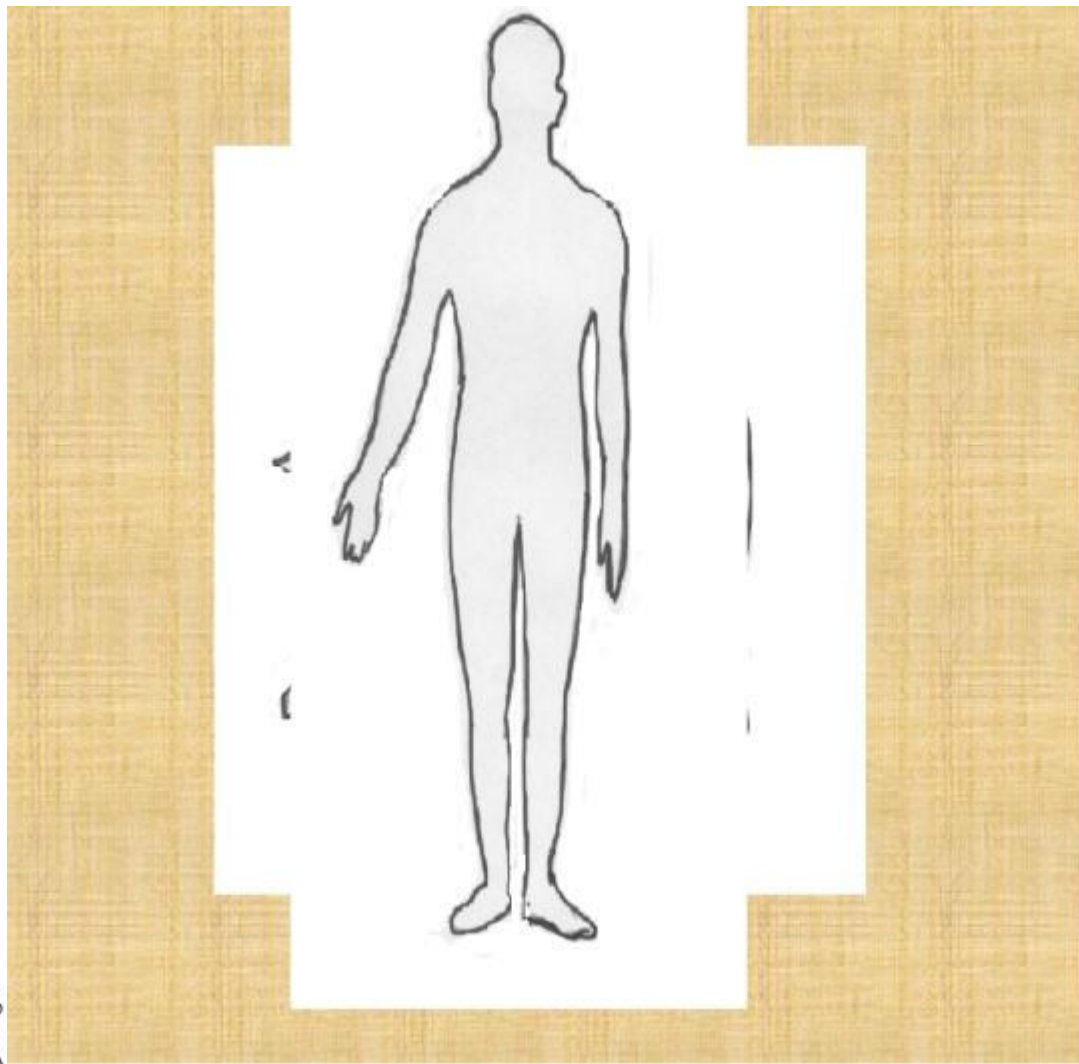
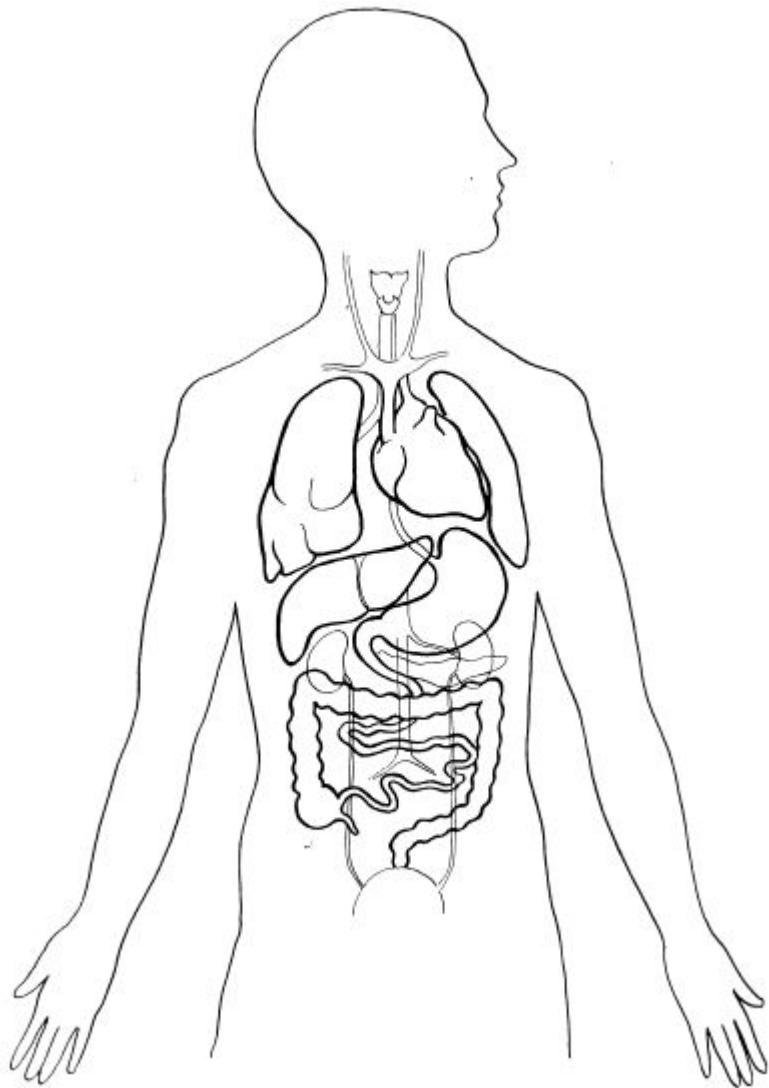
**Внешнее**



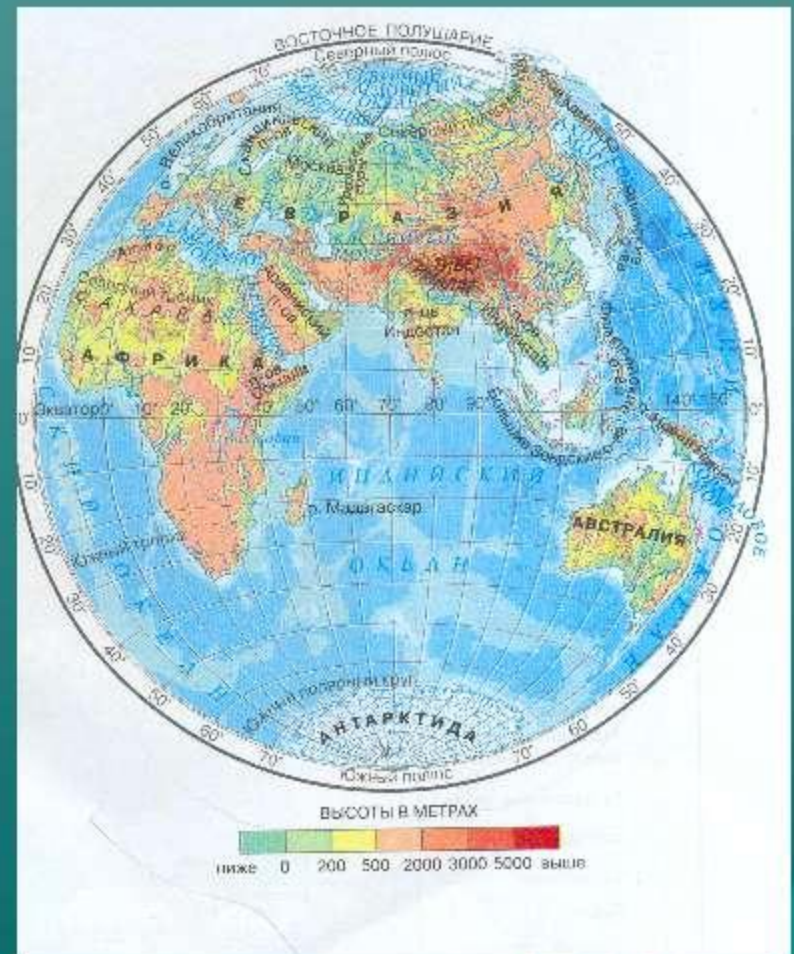
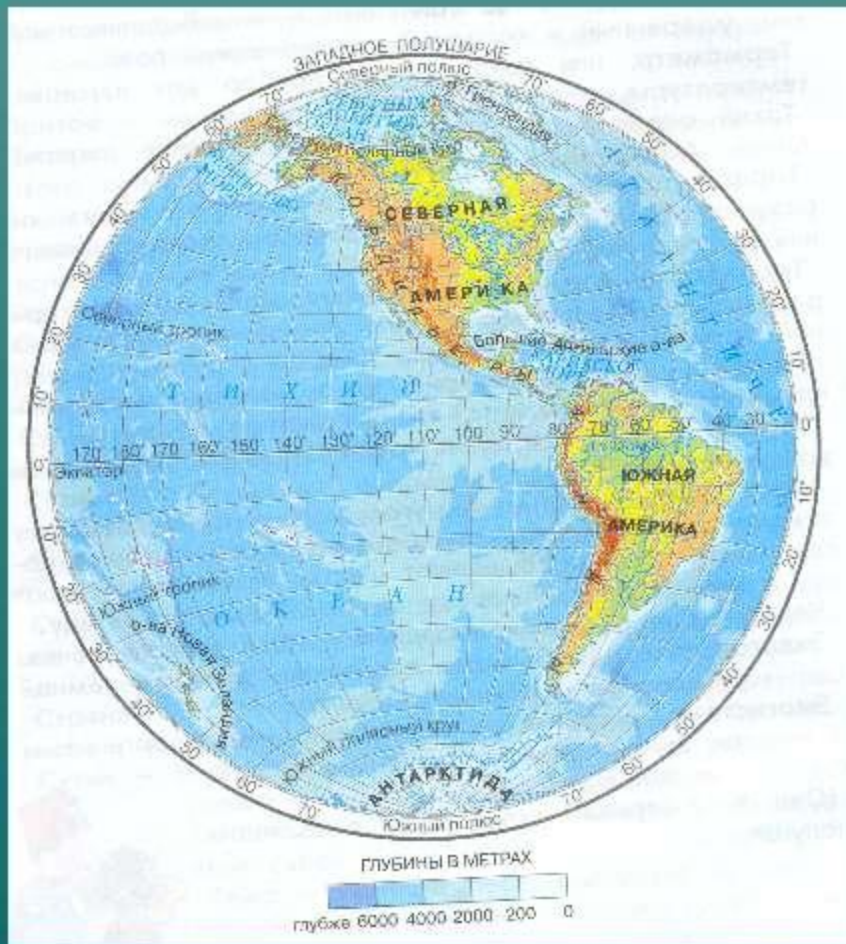
**Внутреннее строение**

Покажи на рисунке плечо, желудок, стопу,  
запястье, лёгкие, печень.

---



# На Земном шаре 6 материков.



Покажите материки на карте.

МАТЕРИКИ И ОКЕАНЫ

# КАРТА МИРА

ЧАСТИ СВЕТА



# ЖИВОТНЫЕ АФРИКИ



СЛОН



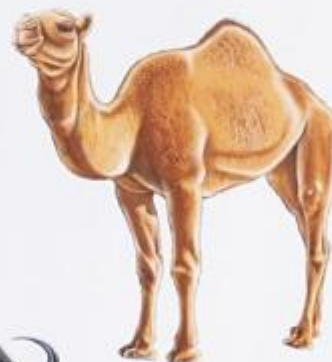
НОСОРОГ



ЛЕМУР



ЛЕОПАРД



ОДНОГОРБЫЙ  
ВЕРБЛЮД



ЗЕБРА



АНТИЛОПА



БУЙВОЛ



ЛЕВ





# Животный мир Австралии



Утконос



Ехидна



Кенгуру



Страус эму



Коала



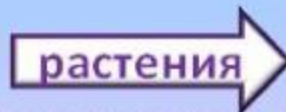
Сумчатый  
волк



Динго



Лирохвост



# Животный мир Евразии



Северный олень



Лиса



Заяц-беляк



Заяц-русак



Волк



Тетерев



Белый медведь



Бурый медведь



Горный баран



Лось



Леопард



Носорог



Рысь



Индийский слон



Зубр



Благородный олень



Пятнистый олень



Белка



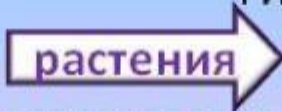
Тигр



Верблюд



Орангутан



# ЖИВОТНЫЕ ЮЖНОЙ АМЕРИКИ



**ГАРПИЯ**



**ЯГУАР**



**БРОНЕНОСЕЦ**



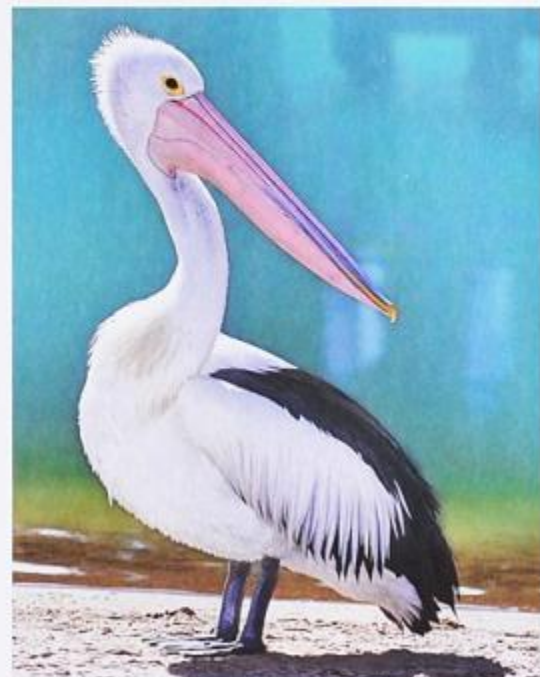
**АНАКОНДА**



**ОЧКОВЫЙ МЕДВЕДЬ**



**ТАПИР**



**ПЕЛИКАН**



© 2007 Издательство «Озон»  
ISBN 978-5-289-00000-0

ozon.ru

Издатель: ООО «Издательство «Озон»  
125080, Москва, ул. Садовая-Кудринская, д. 10  
Тел: (495) 797-7070, факс: (495) 797-7071  
E-mail: info@ozon.ru, ozon@ozon.ru  
www.ozon.ru

Иллюстрации: Владимир Сивков  
Художественное оформление: Владимир Сивков  
Дизайн: Владимир Сивков  
© 2007 Издательство «Озон»

# Животные Антарктиды.



Моржи



Пингвины

Морской  
слон

Антарктида



Альбатрос



Поморник

## ЖИВОТНЫЕ СЕВЕРНОЙ АМЕРИКИ



ТАПИР



ВОЛК



ОПОССУМ



КОЙОТ



СКУНС



АЛЛИГАТОР

БРОНЕНОСЕЦ



БЕЛЫЙ  
МЕДВЕДЬ



ДИКОБРАЗ



ГРИЗЛИ

# Рассмотри знаки.

## Как ты думаешь, где можно встретить каждый из этих знаков?

## Какое правило отражает каждый из этих знаков?



В музее, в театре, в библиотеке.



НЫМ

Знак дорожного движения, регулирует движение пешеходов. Место пешеходного перехода.



На электроприборах. Осторожно! Здесь электрическое напряжение, электрический ток.



Здесь пешеходам ходить запрещается.



В лесу, в парке. Запрещается разводить костры.



Запрещающий знак. Запрещается движение на велосипедах.



**Знак дорожного движения.  
Движение пешеходов**

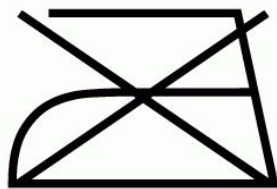


**В любом учреждении: в  
школе,  
библиотеке и т.д.**

**Здесь  
огонь**



**На этикетке одежды.  
Вещь нельзя стирать.**



**На этикетке одежды. В музее, в библиотеке,  
Эту вещь нельзя гладить в театре.**



**Запрещается разговаривать  
по мобильному телефону  
следует выключить  
мобильный телефон.**



**На проезжей части улицы  
перед пешеходным переходом.  
Запрещается двигаться со скорос  
более 20 км/час.**



**На проезжей части улиц  
Внимание!  
Впереди препятствие.**



**В парке, в музее.  
Запрещается  
фотографировать.**



**В лесу, в парке.  
Нельзя рвать цветы.**

- Запиши название региона: республики, или области, или края, или автономного округа, в котором ты живёшь.

**Алтайский край**

- Как называется главный город твоего региона?

**Барнаул**

Какие звери могут встретиться в природе твоего региона (назови не менее трёх зверей)? Опиши одного из этих зверей. Чем питается этот зверь?

Какие реки или озера есть в твоём регионе? Какие ещё города, кроме главного города, есть в твоём регионе (назови не менее трёх городов)? Расскажи об одном из этих городов. Чем известен этот город в России или в твоём регионе?





# Что изображено на гербе твоего региона?

Доменная печь в верхней части щита возвращает нас в XVIII век, когда были построены первые заводы и фабрики. В частности, в Барнауле – главном городе края, работали сереброплавильные и медеплавильные предприятия. Печь символизирует развитие горнодобывающей промышленности и металлургии. Колыванская ваза – это «царская ваза» - самая большая в мире, которая сейчас выставляется в Эрмитаже. Она была вырезана из пятиметрового монолита яшмы, найденного в Алтайском крае в 1815 году (изначально монолит был 11-метровый). Колосья пшеницы вокруг геральдического щита являются символом сельского хозяйства.



Герб Алтайского края

---

□ Производством каких товаров или продуктов известен твой регион?

Алтайский край производит продукты зернопереработки (муку, макаронные изделия, крупы), сыры, мёд, мясные деликатесы, молочную продукцию, сахар, подсолнечное масло.



# Алтайские продукты



# Алтайские продукты



# Памятники твоего региона



**Памятник Шукшину на горе Пикет  
с. Сростки**



**Памятник Петру I в г. Бийске**



**Пушки Бийской крепости**



**Памятник И.И. Ползунову**

- 
- Бийск – это второй по величине город в Алтайском крае. Основан он по указу самого Петра I, а таких городов всего шесть по всей России.
  - Бийск входит в число рекордсменов среди городов нашей страны по числу имеющихся памятников.
  - Там находится краеведческий музей имени В.В. Бианки, Бийский городской драматический театр, пушки Бийской крепости, Успенский кафедральный собор,









# Река Обь

- Главной рекой Алтайского края является Обь, образуемая от слияния двух рек — Бии и Катунь.
- На расстоянии 500 км широкая лента Оби пересекает Алтайский край, образуя два гигантских изгиба.
- По своей длине (3680 км) она уступает в России только Лене (4264 км) и Амуру (4354 км), а по площади бассейна Обь — самая крупная река нашей страны, уступающая лишь пяти рекам на планете: Амазонке, Конго, Миссисипи, Нилу и Ла-Плате.
- Питание реки смешанное.
- На севере края расположено Обское водохранилище.



# Река Чумыш

- Чумыш — правый приток Оби. Река берет свое начало в Салаире, от слияния двух рек: Томь-Чумыша и Кара-Чумыша.
- Хотя река по длине и превышает в два раза Бию (644 км) — Чумыш сравнительно маловодная река. Во многих местах долина ее заболочена и покрыта смешанным лесом. Доля снегового питания составляет более половины стока за год, а максимум половодья на Чумыше — в апреле.



# Озеро Яровое

- Озеро Большое Яровое расположено в центральной Кулундинской степи, в 8 км к западу от г. Славгорода и в 400 км от Новосибирска.
- С 1978 года озеро Большое Яровое имеет статус памятника природы.
- С древних времен легенды скифских народов считали озеро Яровое местом исполнения всех желаний! Буквально по дну озера проходят две крестообразные линии, которые ученые называют аномальными! Но именно они в сочетании с горько-соленой водой очищают наше тело, наш организм, нашу энергетику и реализуют наши мечты! Ученые пока не могут научно объяснить этот факт. Но это было известно еще с первого тысячелетия до нашей эры, о чем сказано в древних легендах кочевых поселений Алтая.



# Озеро Малиновое

Малиновое озеро, расположенное в Михайловском районе, является крупнейшим бессточным горько-соленым озером в группе Боровых озер Алтайского края. Площадь его водной глади составляет 11,4 кв. км. В длину озеро простирается на 6 км, а в ширину - на 2,6 км. По концентрации соли озерная вода почти не уступает морской. Дно озера состоит из сульфидно-иловой лечебной грязи и соляной корки.



---

**Удачи**

**и**

**хороших**

**результатов!**

