



ХИЩНИКИ





ВОЛК

Кто зимой
холодной
,
Бродит в лесу
злой, голодный?



PHOTOS



ЛЕВ



леопард



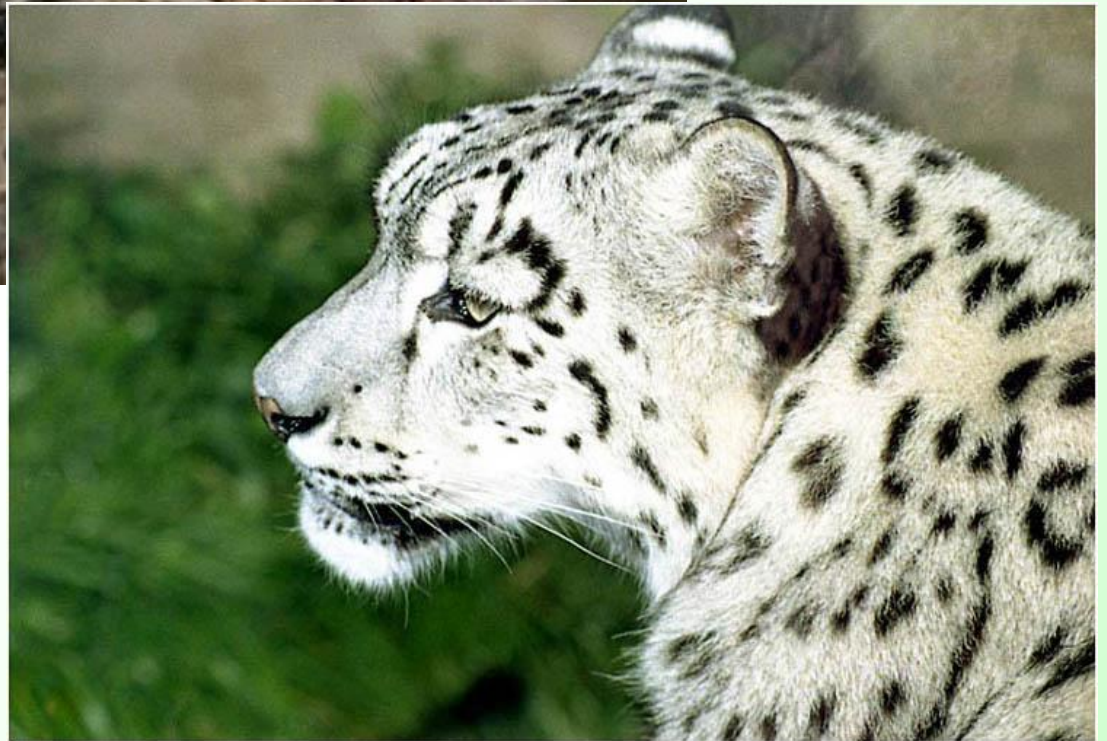


ЛИСА

Хвост пушистый,
Мех золотистый,
В лесу живет,
В деревне кур крадет.



БАРС

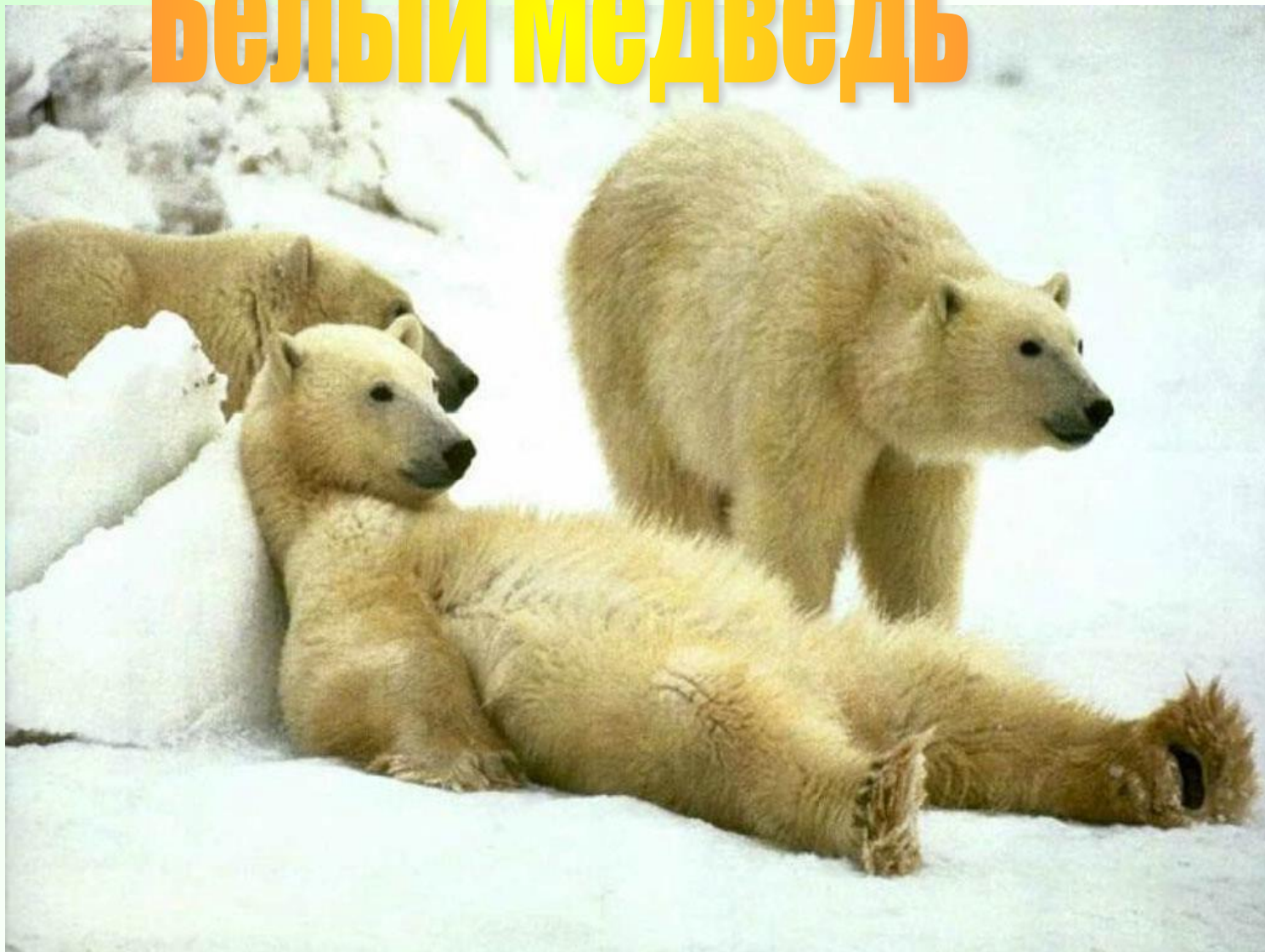


Бурый медведь

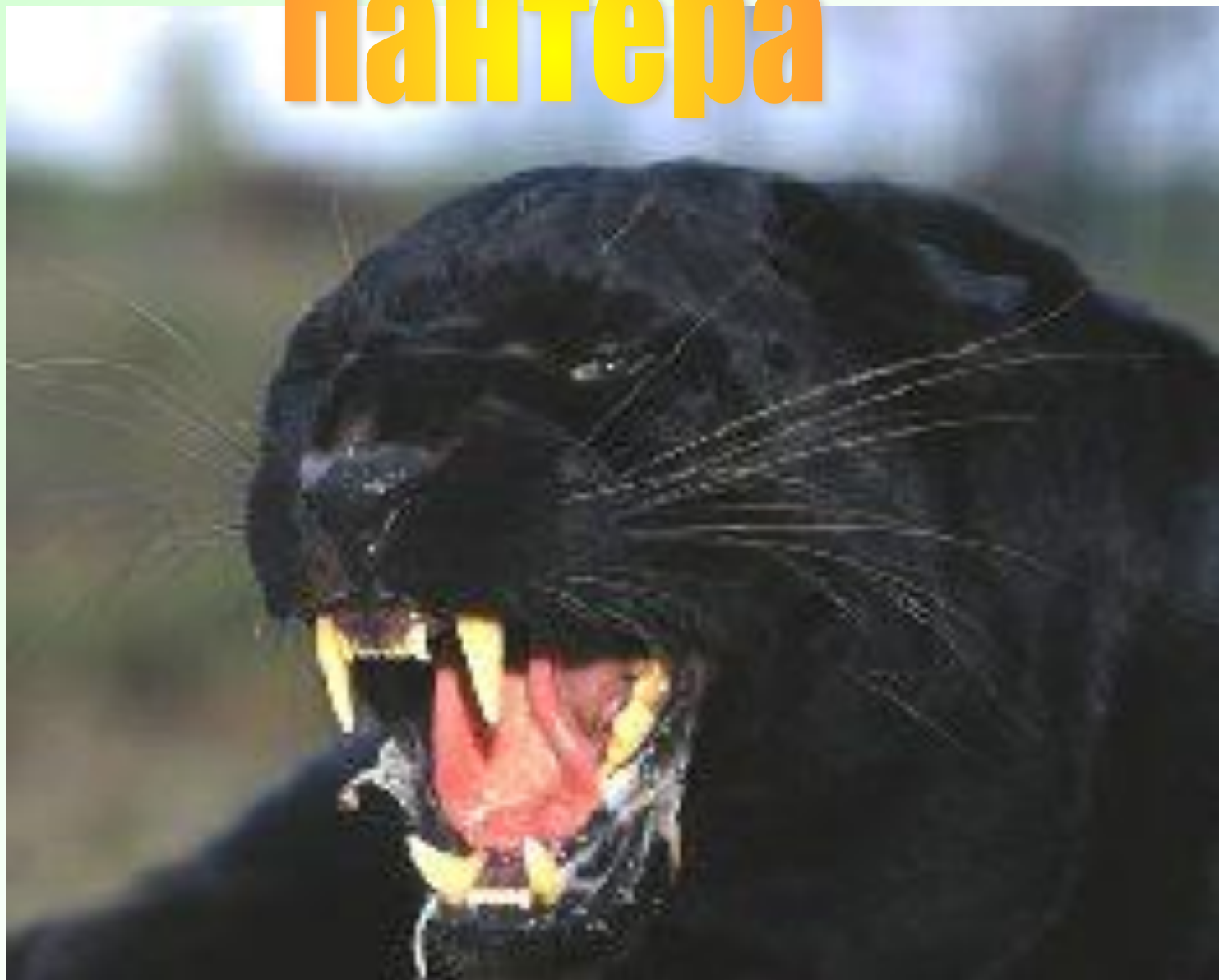


Он в берлоге спит зимой
Под большущею сосной,
А когда придет весна,
Просыпается от сна.

Белый медведь



пантера



ТИГР





ТИГР





КТО ЛИШНИЙ?





самая хитрая?



Царь зверей?





кто царь зверей?



красная книга



Манул



Амурский тигр



Снежный барс



Песец



Выдра



Калан



Амурский тигр



Гималайский медведь