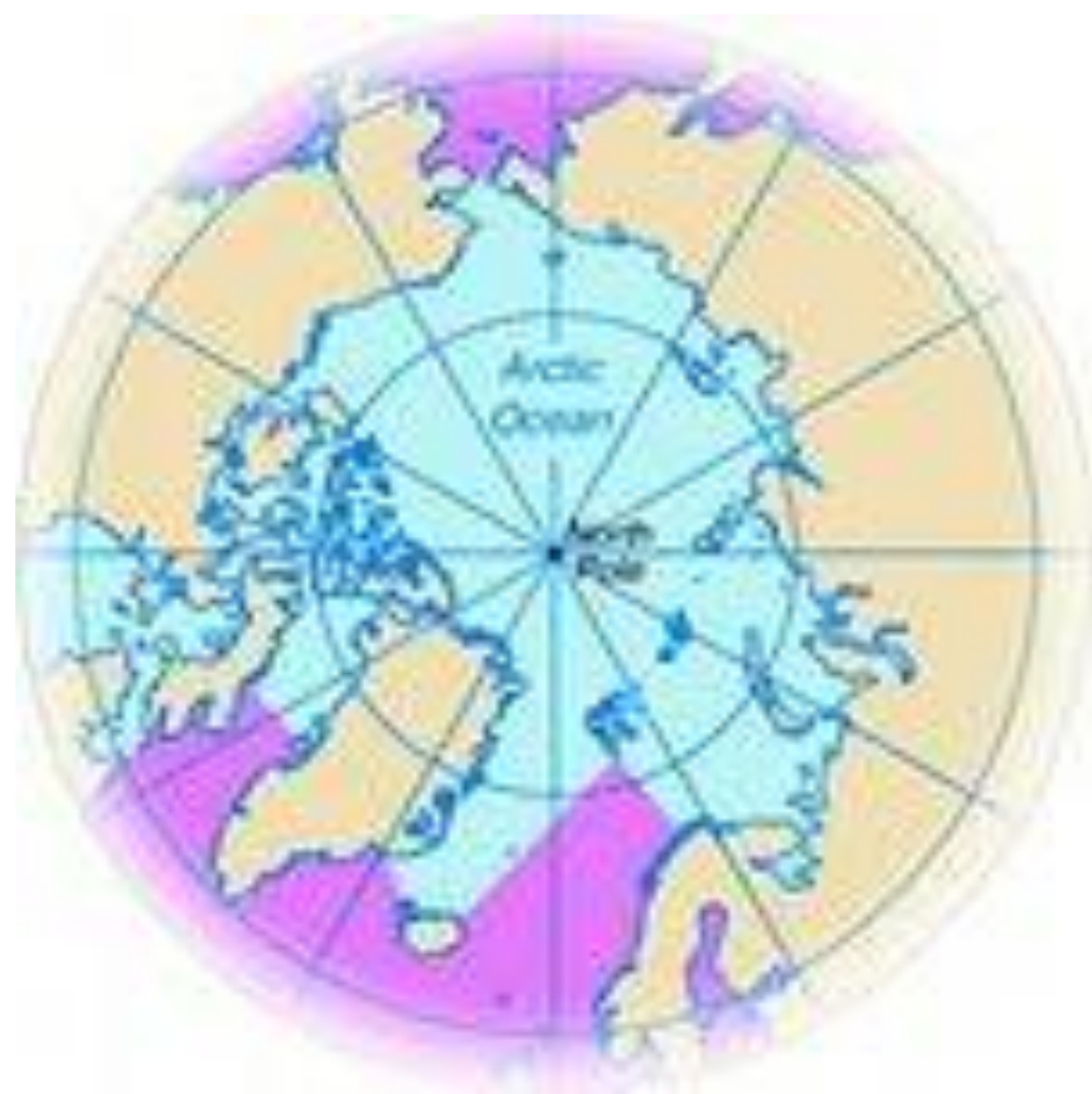


**Холодные
районы
Земли.**

Северный Ледовитый океан.





Чукч и



АНТАРКТИДА







© 2004, ABC











Северное сияние







**Жители
Северного
ледовитого
океана и
Антарктиды**

Касатки



Белые медведи



Морж ы



ПИНГВИН Ы



Белые песцы



Тюлен

и



Сов ы



Морские КОТИКИ



Северные олени



Собаки Хаски



Чайк

и



An aerial photograph of a vast, cracked, and parched landscape, likely a salt flat or a dry lake bed. The ground is a mosaic of light-colored, irregular polygons separated by deep, dark cracks. In the upper left, a body of bright blue water is visible, contrasting sharply with the arid terrain. The sky is clear and light blue. The text "Растения." is overlaid in a large, bold, green font across the center of the image.

Растения.

Мхи.



Лишайники.




Водоросли Северного Ледовитого океана

Красная водоросль



Ламинария



A large, white iceberg with a flat top and jagged edges floats in the middle of a deep blue ocean. The sky is a clear, pale blue. The water shows some ripples and a slight wake, suggesting a boat is nearby. The overall scene is serene and cold.

**Холодно, но
прекрасно и
красиво!!!**