

**МУНИЦИПАЛЬНОЕ БЮДЖЕТНОЕ ДОШКОЛЬНОЕ ОБРАЗОВАТЕЛЬНОЕ УЧРЕЖДЕНИЕ «ДЕТСКИЙ САД
№ 12 «УЛЫБКА» ГОРОДА САФОНОВО СМОЛЕНСКОЙ ОБЛАСТИ (МБДОУ д/с № 12)**

Храмы и музеи Смоленщины

**Воспитатель первой категории Евстафьева И.А.
МБДОУ д/с №12 « Улыбка»**



Собор Успения Пресвятой Богородицы (Успенский собор) - кафедральный собор Смоленской епархии Русской православной церкви.



Гагарин, Собор Благовещения Пресвятой Богородицы

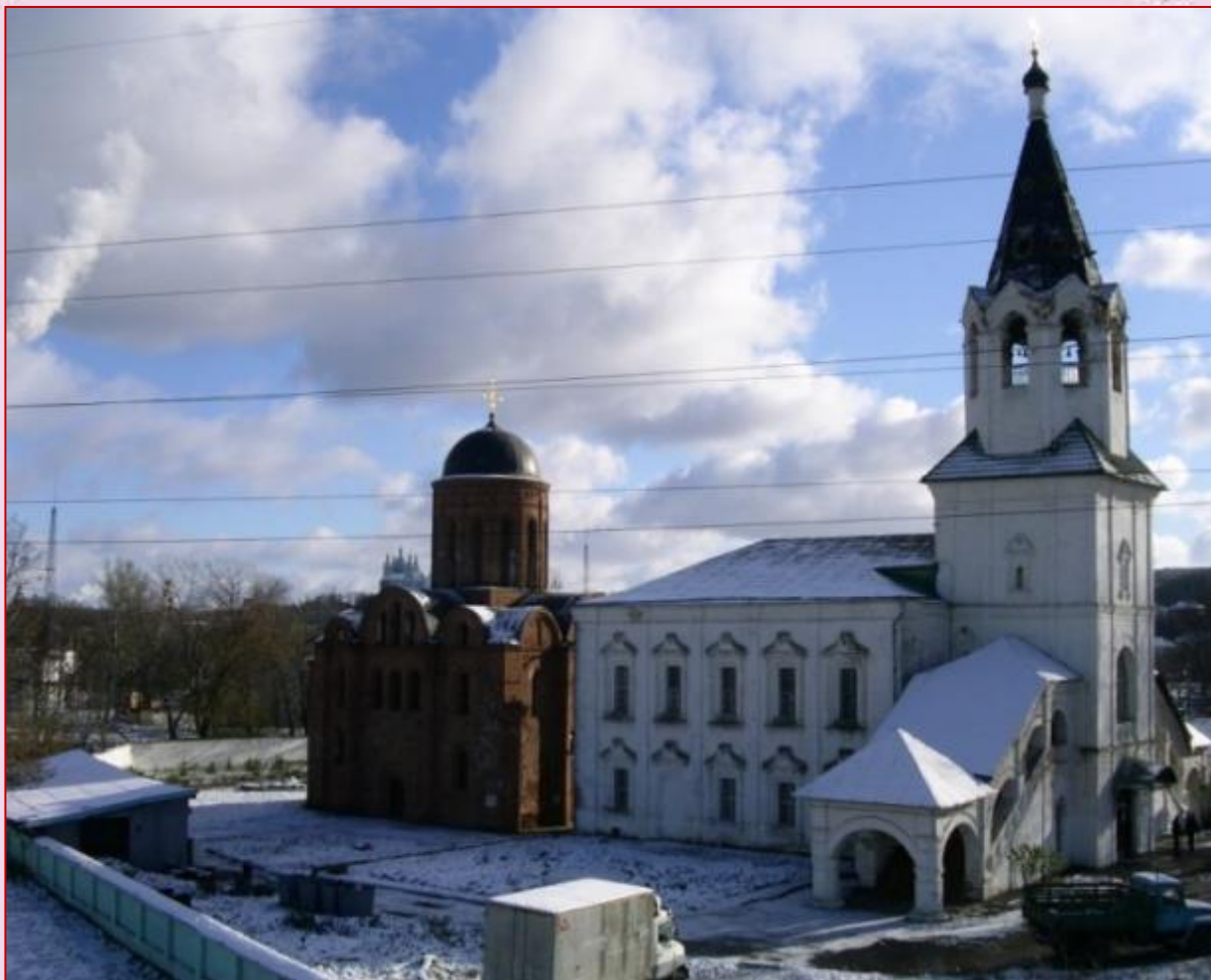
Год постройки: 1900



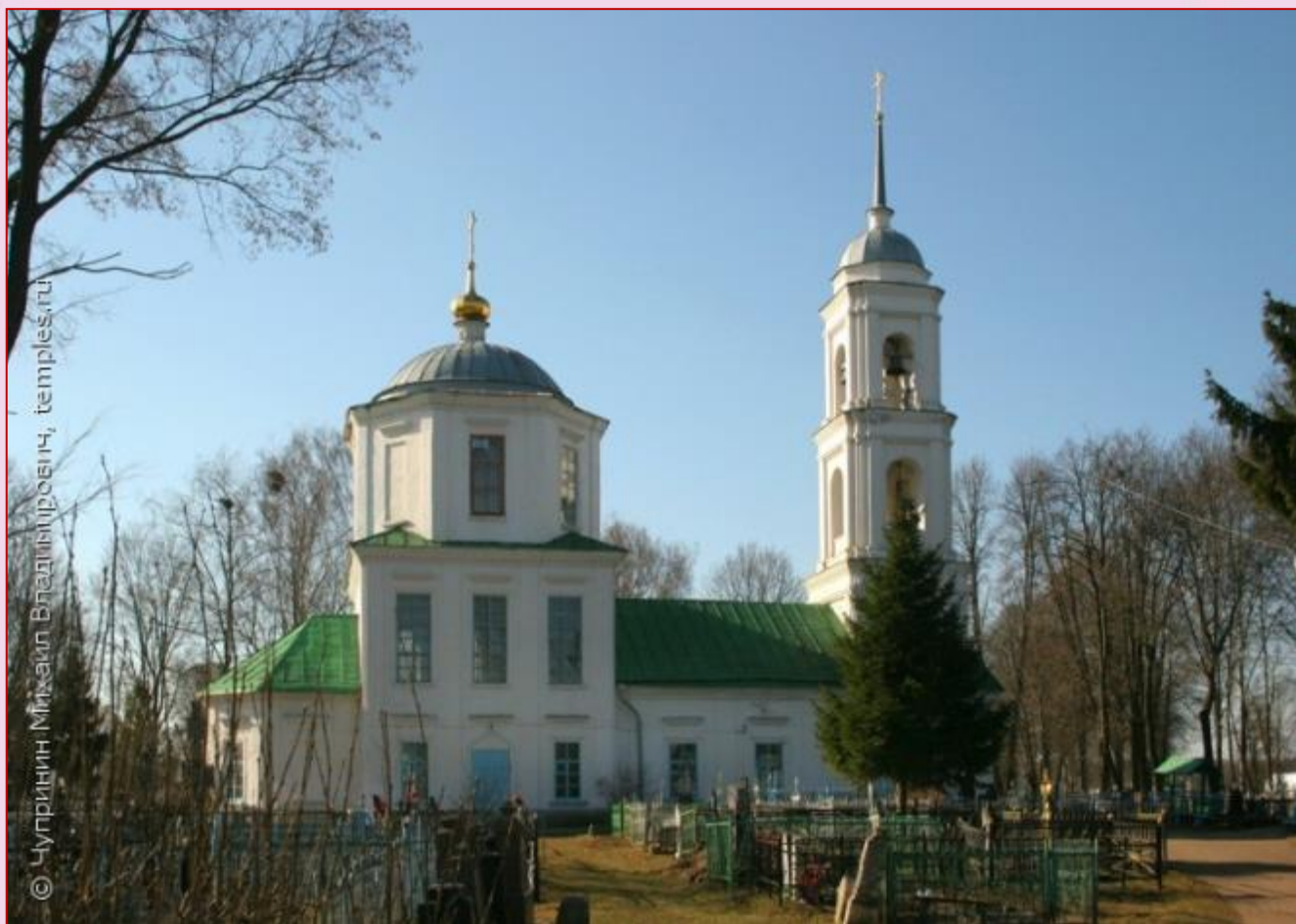
Ярцево, Петропавловская церковь в псевдорусском стиле, построенная в 1915-1924.



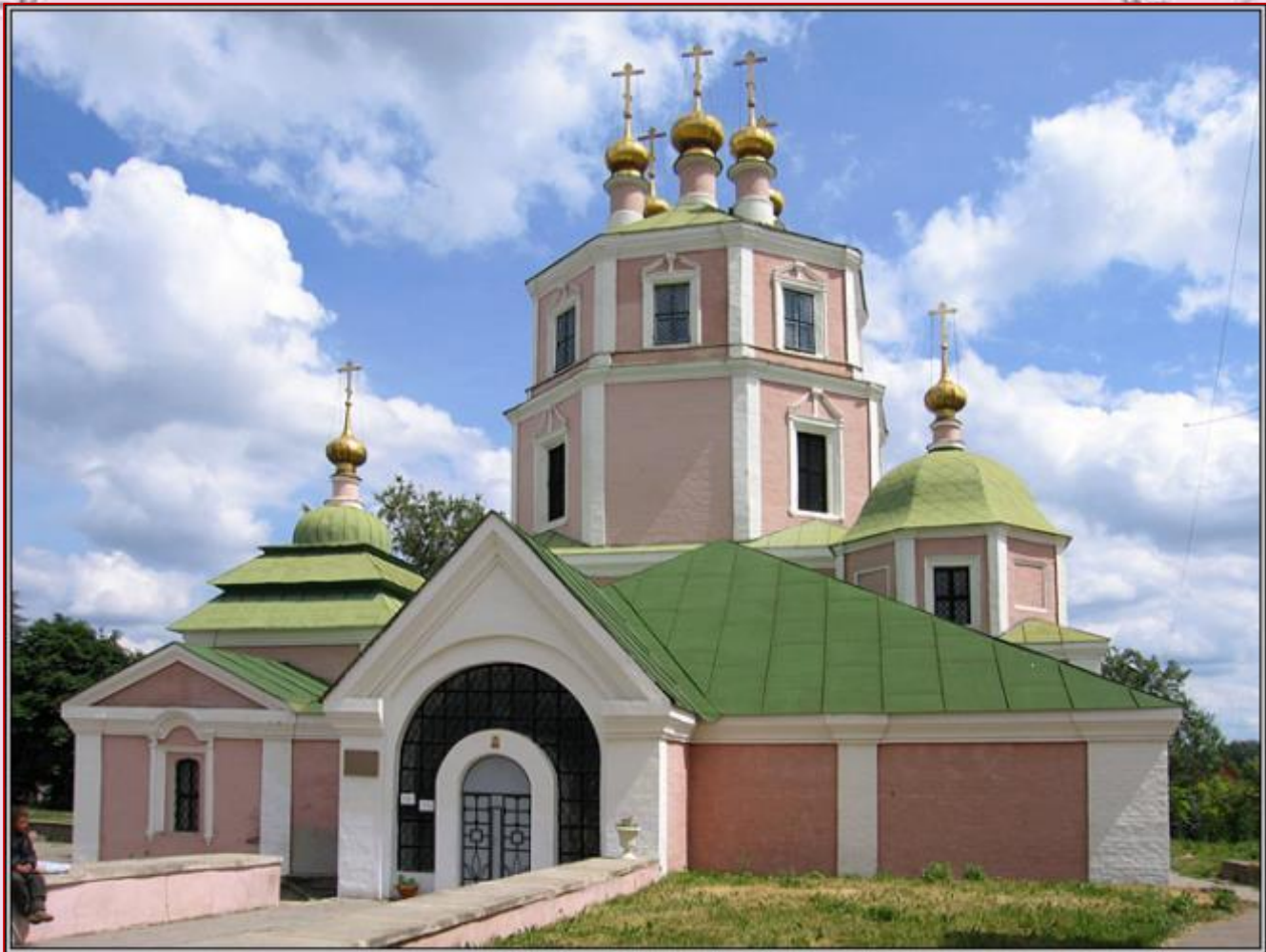
**Церковь Петра и Павла в
Смоленске 1146г**



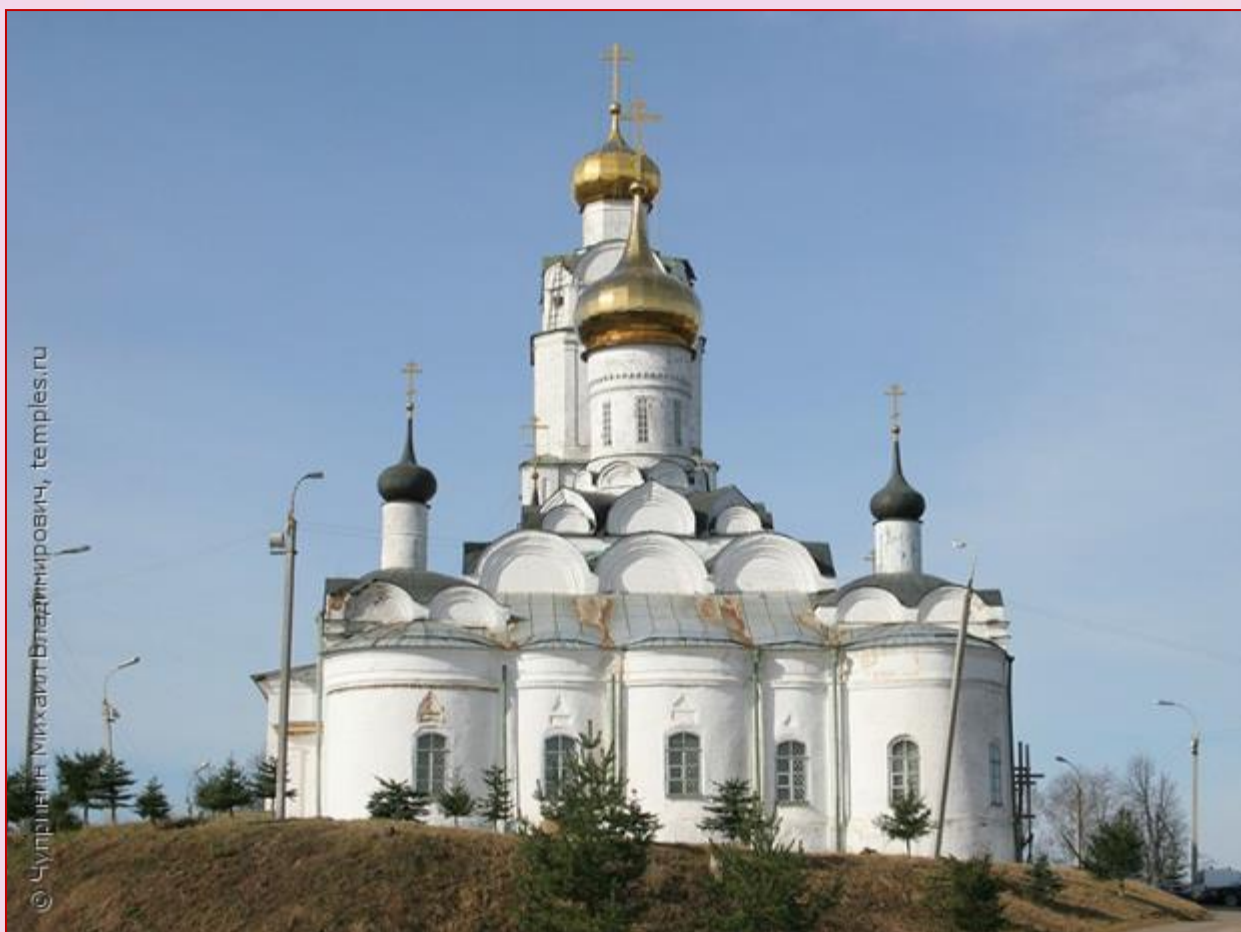
Церковь Варвары в Смоленске
Год постройки: между приблизительно 1730 и
приблизительно 1770



Вознесенская церковь в Гагарине Смоленской области (бывший Гжатск).1791г

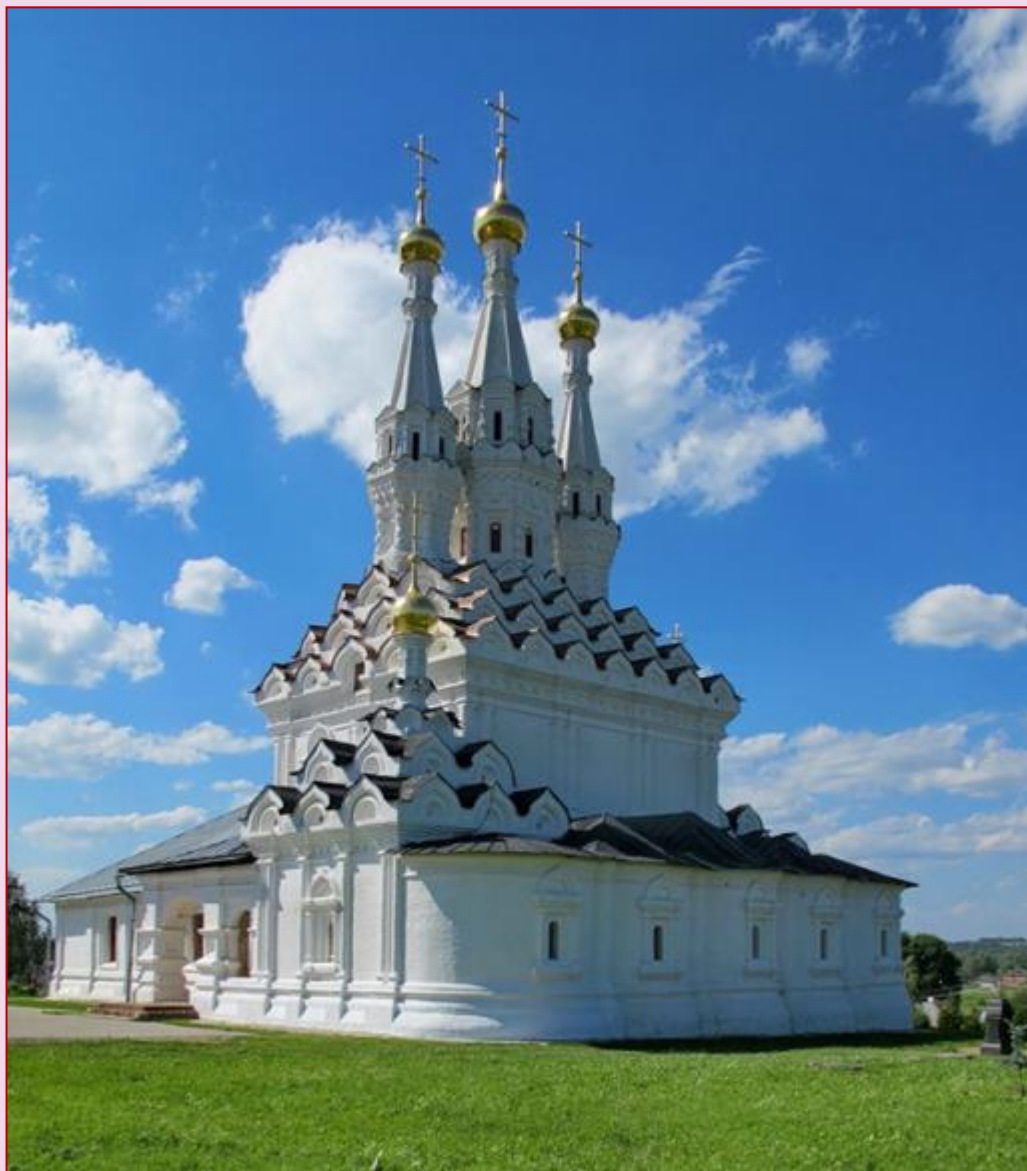


Церковь Казанской иконы Божией Матери в г. Гагарин Смоленской области (бывший Гжатск).1734-1737



© Чурилина Михаил Владимирович, temples.ru

**Собор Троицы Живоначальной в
Вязьме Смоленской области. Вид с
северо-востока. 1674-1676**



**Церковь
Одигитрии
Возведена в
1638г
г. Вязьма**



Авраамиев монастырь

Уникальный храм церковь с химерами. Известен с 1210года Смоленск

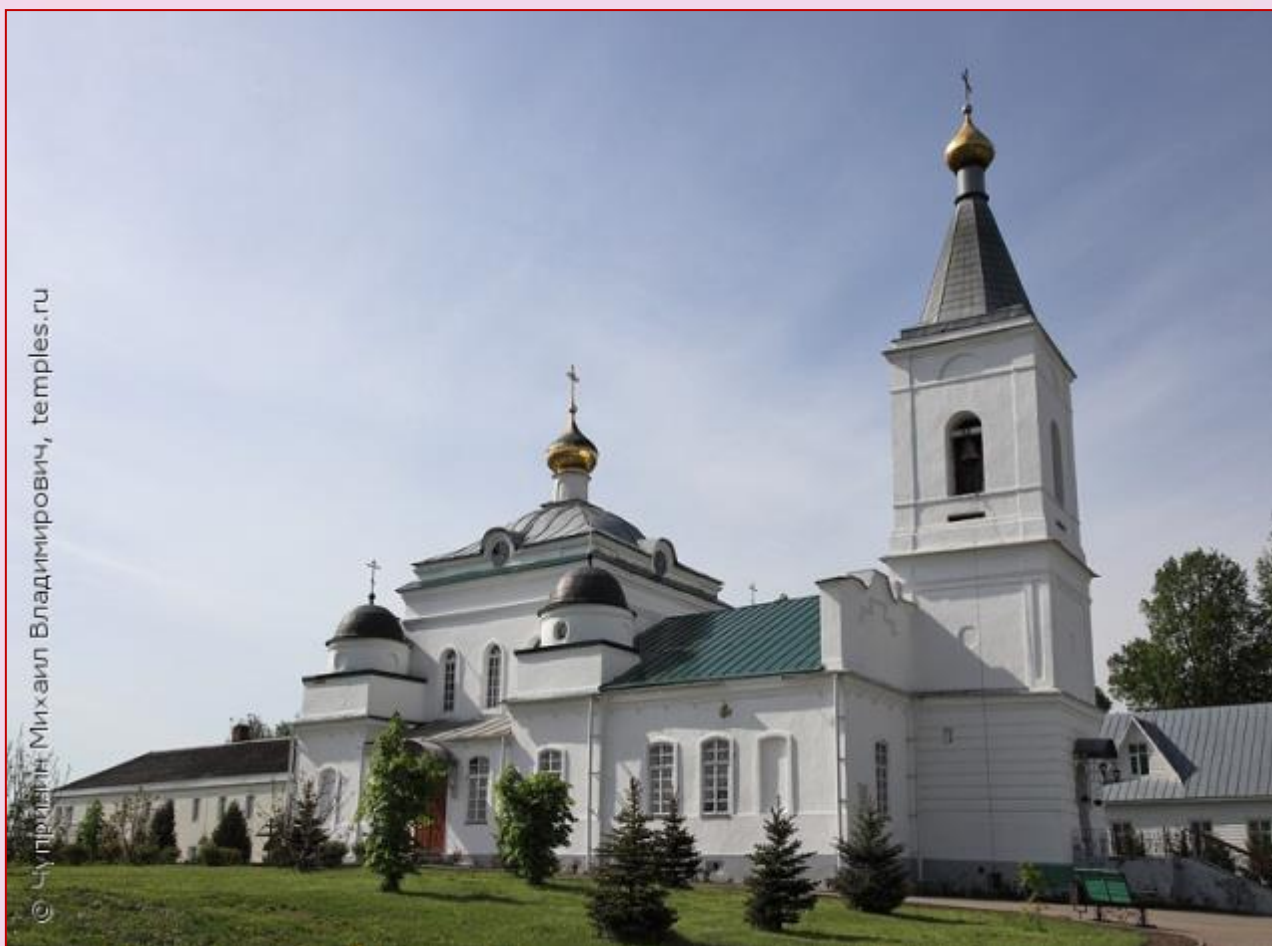


Смоленск. Троицкий монастырь Год основания: Год постройки: Между 1672 и 1727



© Чеботарь Александр Мирчевич, temples.ru

Князь-Владимирская церковь в городе Сафоново Смоленской области. Вид с юго-восточной стороны. Дата постройки последнего здания: 1989-1991

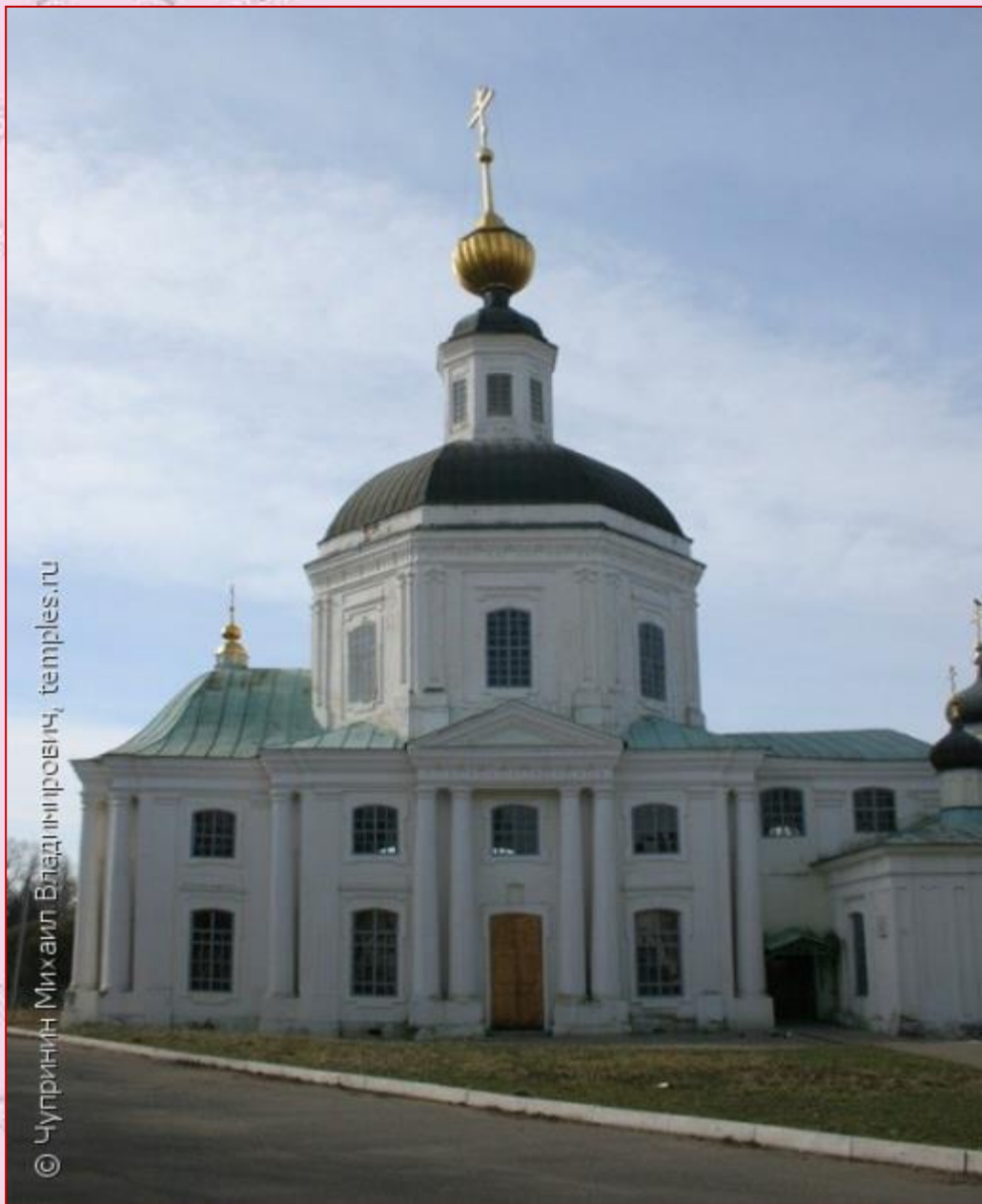


© Чурилин Михаил Владимирович, temples.ru

**Преображенский собор Спасо-Преображенского
Рославльского монастыря в Смоленской
области. Кирпичный храм основан до 1560г**

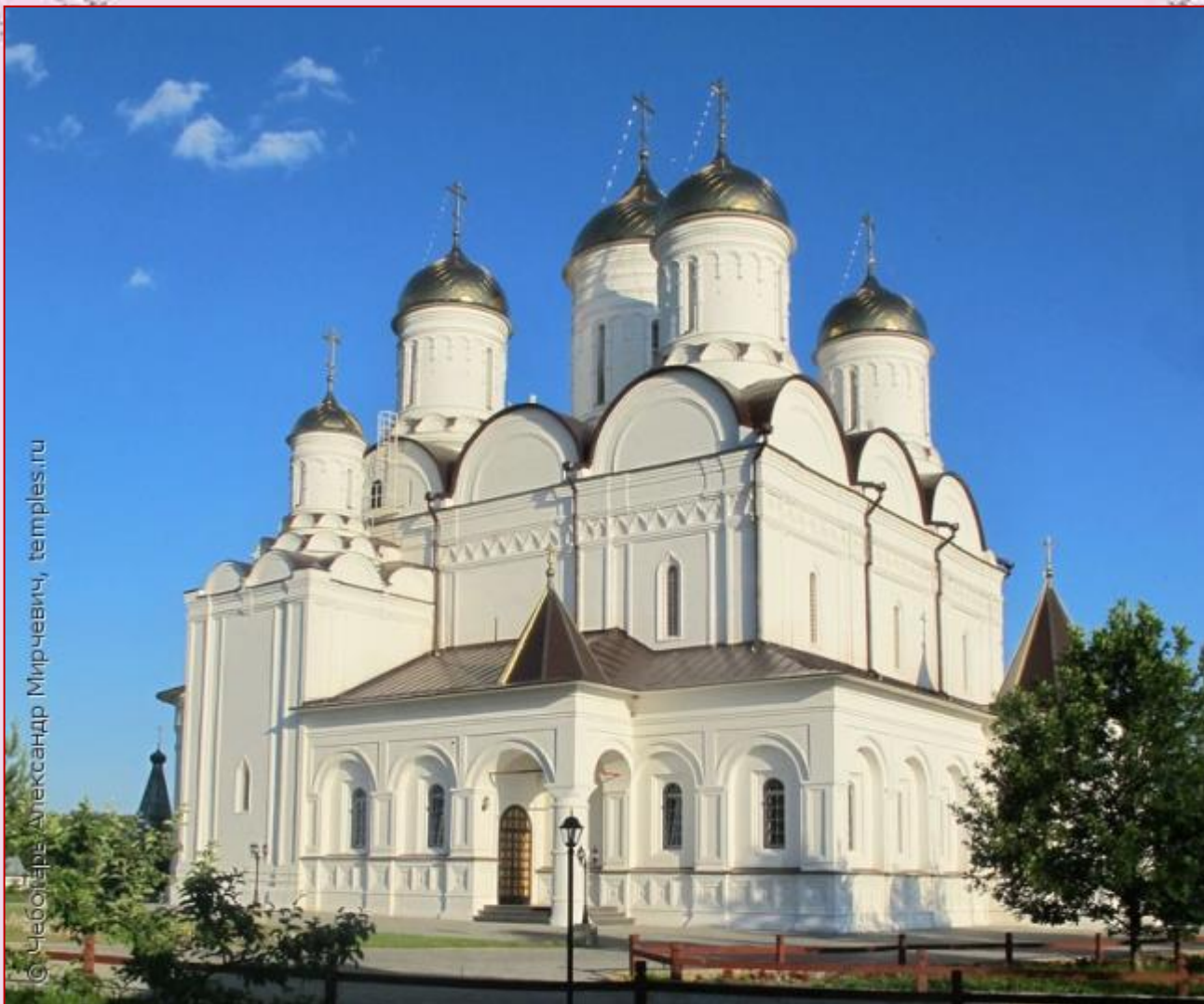


Спасская церковь в Тёсово Новодугинского района Смоленской области. Кирпичная церковь, построенная в 1758-1778



© Чупринин Михаил Владимирович, temples.ru

**Церковь Рождества
Пресвятой Богородицы
в г.Вязьме, дата
постройки 1782-1785**



© Чеботарь Александр Мирчевич, temples.ru

**Собор Троицы Живоначальной в Болдино
монастыре 2005-2010**



**Смогири. Николо-Георгиевская
церковь 1892г**

Новоспáсское — родовое имение русского композитора Михаила Ивановича Глинки, в данный момент является мемориальным музеем композитора



Починковский район, п/о
Сельцо, хутор Загорье



Мемориальный Музей-усадьба
А.Т. Твардовского ОГБУК
"Смоленский государственный
музей-заповедник"



Дом- музей семьи Гагариных в с. Клушино



Мемориальный комплекс "Катынь»

Смоленский р-он, пос. Гнездово, Козьи горы



Мемориальный Дом-музей Н.М. Пржевальского

ОГБУК "Смоленский государственный музей-заповедник"

Демидовский р-н, п. Пржевальское, ул. Советская, 49



**Музей природы и экологии "У истоков Днепра"
ОГБУК "Смоленский государственный музей-
заповедник"*г. Смоленск ул. Студенческая, 6.***



Сычевский краеведческий музей

Смоленская область г.Сычёвка ул. Б. Пролетарская , д. 3



Музей "Смоленский лен" ОГБУК "Смоленский государственный музей-заповедник"

Г. Смоленск ул. Маршала Жукова б/н Никольская башня

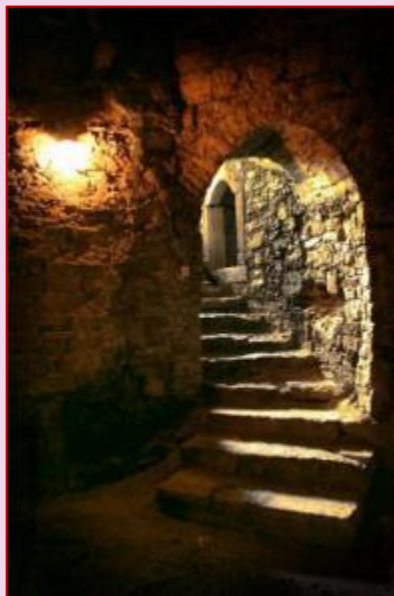


Музей "Смоленщина в годы Великой Отечественной войны 1941-1945 гг." ОГБУК «Смоленский государственный музей-заповедник» Смоленск, ул. Дзержинского дом 4



Музей «Смоленск – щит России» (башня Громова)

Смоленск ул. Октябрьской революции,



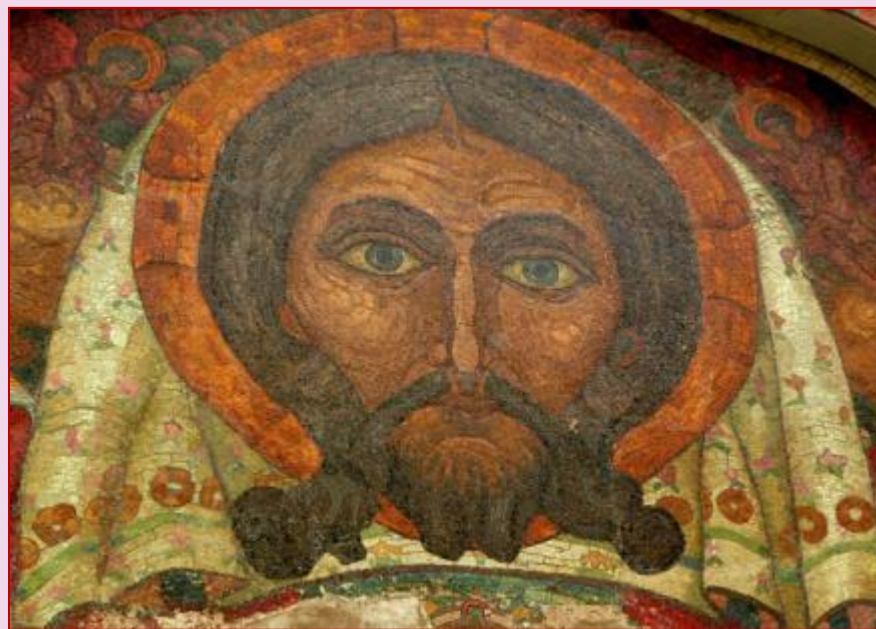
Историко-архитектурный комплекс "Теремок" ОГБУК "Смоленский государственный музей-заповедник"

Смоленская область, Смоленский район, поселок Фленово





Храм Святого Духа в Талашкино



Дорогобужский районный историко-краеведческий музей

Смоленская область, г. Дорогобуж, ул. Пушкина, дом 9



Музей "В мире сказки" ОГБУК "Смоленский государственный музей-заповедник"

г.Смоленск ул.Ленина, 15



Спасибо за внимание