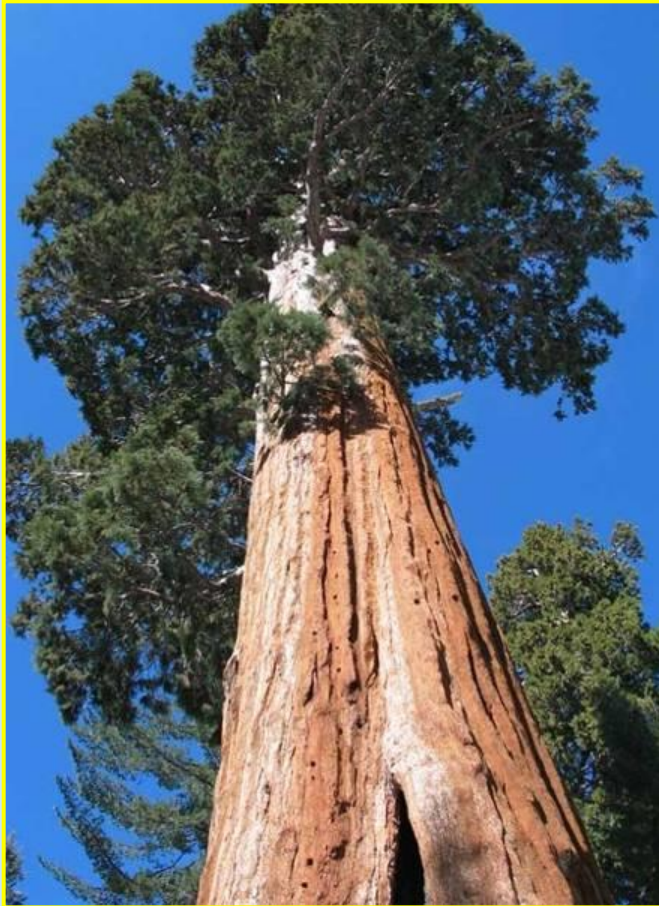


# Биосфера



Правила игры

# Биосфера

5

Самое крупное млекопитающее

**Продолжить игру**

1. Выбери ячейку с номером и щёлкни по ней мышкой.
2. Прочитай вопрос.
3. Чтобы узнать правильный ответ, щёлкни мышкой по экрану.
4. Чтобы продолжить игру, щёлкни мышкой по кнопке «Продолжить игру».

Начать игру

**Выхо  
д**



# ВНИМАНИЕ! ВОПРОС

1

Самая длинная змея



**Правильный ответ**

**Анаконда**

5

## ВНИМАНИЕ! ВОПРОС

Дерево, считающееся символом России



Правильный ответ

Берёза





# ВНИМАНИЕ! ВОПРОС

Самое высокое дерево  
на планете



**Правильный ответ**



**Секвойя**

13

## ВНИМАНИЕ! ВОПРОС

У какого животного больше всего зубов.

**Правильный ответ**

акула  
Дельфин

17

## ВНИМАНИЕ! ВОПРОС

Животное, которое совсем не употребляет  
воду.



Правильный ответ

Козла



21

# ВНИМАНИЕ! ВОПРОС

Самая маленькая птичка на Земле



**Правильный ответ**

**Колibri**

22

# ВНИМАНИЕ! ВОПРОС

Самое крупное животное на Земле



Правильный ответ

Синий Кит

25

## ВНИМАНИЕ! ВОПРОС

Самый большой цветок на  
Земном шаре.

**Правильный ответ**

**Раффлезия  
Арнольди**



30

# ВНИМАНИЕ! ВОПРОС

Единственный хищник Австралии.



**Правильный ответ**

**Динго  
Дикая собака**

3

## ВНИМАНИЕ! ВОПРОС

Какое одноклеточное животное днём питается как растение, а ночью как животное.

**Правильный ответ**

Эвглена  
зелёная.



## ВНИМАНИЕ! ВОПРОС

Прибор, с помощью которого удалось открыть строение клетки.

*Правильный ответ*



**микроскоп**



# ВНИМАНИЕ! ВОПРОС

Сколько конечностей у паука.



**Правильный ответ**

**4 пары**



19

**ВНИМАНИЕ ! ВОПРОС**

**Самый быстрый зверь**

**Правильный ответ**



**Человек**



23

## ВНИМАНИЕ! ВОПРОС

Лист какого растения может выдержать груз до 50 кг.

**Правильный ответ**



**регия**  
**– виктория**

27

**ВНИМАНИЕ! ВОПРОС**

**Самая ядовитая змея**



**Правильный ответ**

**мамба**

31

## ВНИМАНИЕ! ВОПРОС

Кто сильнее тигр или лев.



**Правильный ответ**

**Тигр**



35

# ВНИМАНИЕ! ВОПРОС

Как можно подсчитать возраст дерева

Правильный ответ



кольцам

по годовым

2

## ВНИМАНИЕ! ВОПРОС

Самая сухая природная зона Земли.



Правильный ответ

куньтлсц

6

**ВНИМАНИЕ! ВОПРОС**

**Самое толстое дерево на Земле**

**Правильный ответ**



**Баобаб**





# ВНИМАНИЕ! ВОПРОС

Где обитают пингвины



**Правильный ответ**



**В Антарктиде**

18

**ВНИМАНИЕ! ВОПРОС**

Самые мелкие организмы

**Правильный ответ**



**Вирусы**



26

# ВНИМАНИЕ! ВОПРОС

У какого животного синяя кровь

Правильный ответ



Осьминог

29

# ВНИМАНИЕ! ВОПРОС

Самая хищная пресноводная рыба



**Правильный ответ**

**Пирания**

34

## ВНИМАНИЕ! ВОПРОС

Самое маленькое млекопитающее

*Правильный ответ*

Мышь-малютка





# ВНИМАНИЕ! ВОПРОС

Кенгуру, коала, утконос – обитатели материка



**Правильный ответ**

**Австралия**



# ВНИМАНИЕ! ВОПРОС



Самая «зоркая» птица.



**Правильный ответ**

**Сокол - сапсан**

16

## ВНИМАНИЕ! ВОПРОС

Как называется процесс образования органических веществ в растении

**Правильный ответ**

**фотосинтез**

20

## ВНИМАНИЕ! ВОПРОС

Самки каких животных в процессе спаривания  
съедают своих партнёров

**Правильный ответ**

**Пауки**



24

## ВНИМАНИЕ ! ВОПРОС

Правда ли, что на тропических островах обитают пауки, паутину которых местные жители используют как рыболовные сети.

**Правильный ответ**

да



28

## ВНИМАНИЕ! ВОПРОС

Могут ли встретиться пингвин и белый медведь.

*Правильный ответ*

Нет

32

# ВНИМАНИЕ! ВОПРОС

Самый сильный зверь

**Правильный ответ**

**Муравей**

12

Увы! Количество баллов уменьшаются в 2 раза!

Очень жаль!



ПЕРЕХОД ХОДА

14

Повезло! Заработанные баллы удваиваются!



Ура!!!

ПЕРЕХОД ХОДА

15

Повезло! Дополнительно 10 баллов!

Ура!!!



ПЕРЕХОД ХОДА

33

Увы! Минус 5 баллов от общего количества!

Очень жаль!



ПЕРЕХОД ХОДА