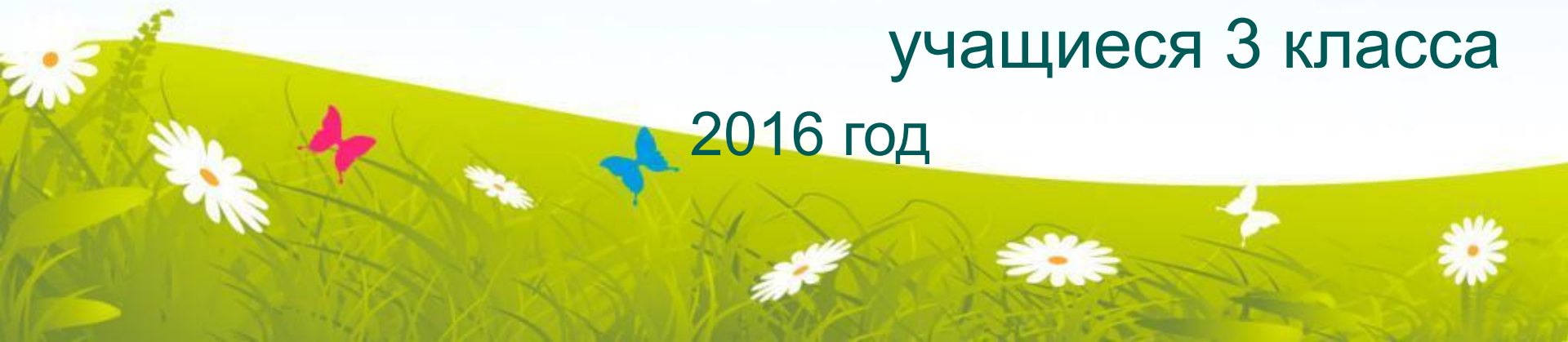


*МОУ – Лицей г. Маркса  
Марксовского района Саратовской области*

# Интеллектуальная игра «Знатоки природы»

работу выполнили  
учащиеся 3 класса

2016 год



# Устный журнал

## Насекомые

### «Пчёлы»

#### Содержание

1. Общие сведения



2. Описание одного объекта



3. Значение для человека данного объекта



4. Связь с Красной книгой



5. Экологическая направленность,

значение



# Общие сведения

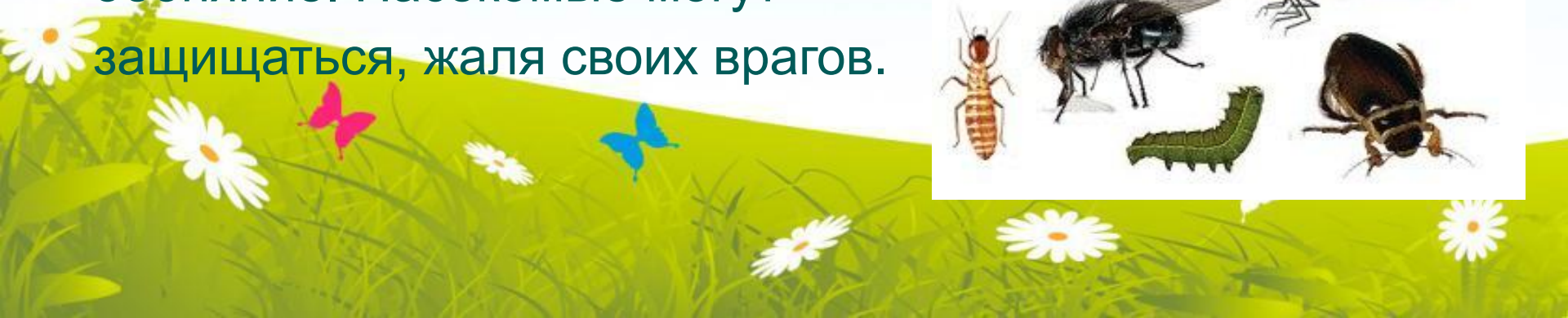
Насекомые – самая многочисленная группа живых организмов на Земле.

Они живут в мире повсюду, за исключением морских глубин.

Они ползают, бегают и летают.

Насекомые живут поодиночке и большими семьями.

Питаются они по-разному, имеют прекрасный слух, зрение и обоняние. Насекомые могут защищаться, жаля своих врагов.



# Описание одного объекта

Существует около 20 тысяч видов пчёл. Их можно обнаружить на всех континентах, кроме Антарктиды.

Они приспособились питаться нектаром и пыльцой.

Пчёлы имеют длинный хоботок, которым они высасывают нектар растений, усики, две пары

крыльев. Тело покрыто

многочисленными

ветвистыми ворсинками.



Пчёлы совместно осуществляют поиск пищи, воды, жилья, защищаются от врагов.

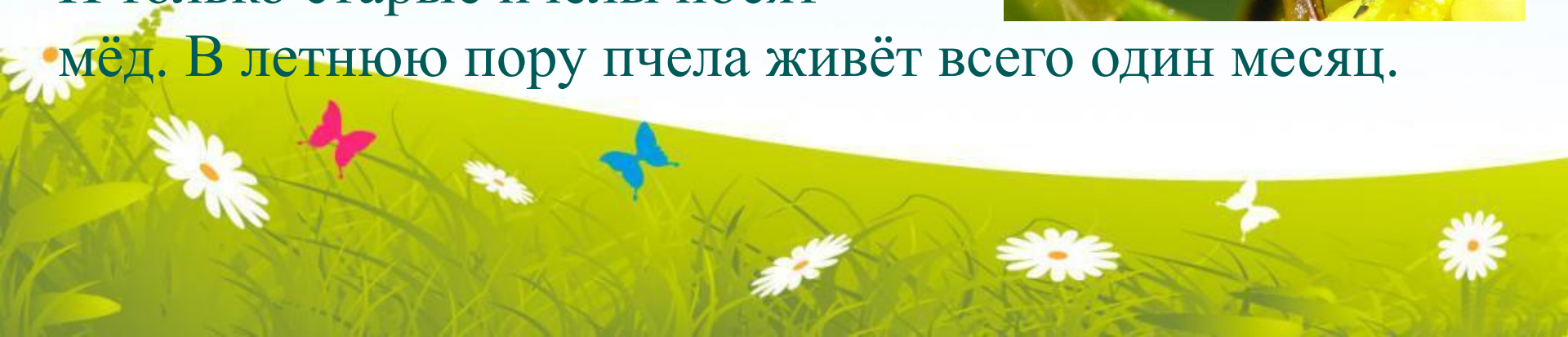
В улье пчёлы строят соты, ухаживают за потомством, маткой.

Молодые рабочие пчёлы кормят молодняк, старшие строят жильё.

Пчёлы среднего возраста выполняют роль санитарки, пожилые пчёлы – вентиляторщицы.

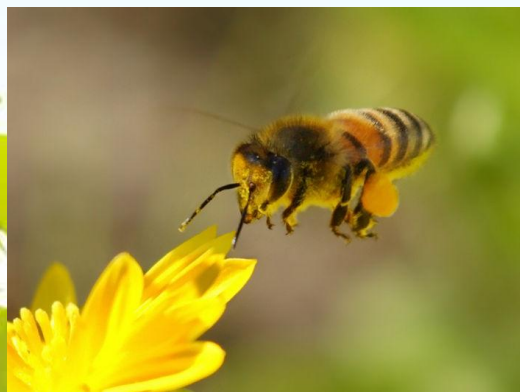
И только старые пчёлы носят

мёд. В летнюю пору пчела живёт всего один месяц.



# Значение для человека данного объекта

Пчёлы очень трудолюбивые существа. Продуктами пчеловодства является много ценных веществ, таких как мёд. Мёд – это исключительно ценный продукт питания, в том числе для детского и диетического рациона. Одновременно с мёдом пчёлы добывают особую пыльцу – пергу, которая используется в медицине как источник витаминов.



Воск эффективно используется в промышленности и пчеловодстве. Особое вещество с клеящими свойствами – прополис, является хорошим сырьём для мазей. Однако пчёлы приносят отличный доход не только из-за мёда и воска. Эти насекомые опыляют растения, поэтому значительно повышают урожай культурных растений.



# Связь с Красной книгой



В Красную книгу Саратовской области занесена пчела-плотник («фиолетовый шмель»). Этот вид охраняется на территории Хвалынского национального парка, обитает на лугах степной и лесостепной зон. Но места обитания уменьшаются из-за распашки лугов, выкорчёвывания кустарников, образования водохранилищ на бывших пойменных землях.

Необходимо обеспечить сохранение участков с сухостойными и отмирающими деревьями. Создать микрозаповедники.



# Экологическая направленность, значение

Главная роль сельскохозяйственных культур принадлежит медоносным пчёлам. Но использование химических веществ в сельском хозяйстве ослабляет иммунитет пчёл и делает их ещё более уязвимыми к болезням.



Если сокращение популяции пчёл будет продолжаться, то к 2035 году эти насекомые исчезнут с лица земли.

Исчезновение пчёл грозит не только утратой мёда, но и ставит под угрозу урожаи фруктов, овощей, ягод.

Опыление многих растений полностью зависит от активности пчёл.

На местном уровне помощь пчёлам может выражаться в отказе от химических веществ и в посадке растений-медоносов.



Спасибо!



# Интернет-ресурсы

- [http://yandex.ru/images/?uinfo=sw-1360-sh-768-ww-1266-wh-639-pd-1-wp-16x9\\_1366x768](http://yandex.ru/images/?uinfo=sw-1360-sh-768-ww-1266-wh-639-pd-1-wp-16x9_1366x768)
- [http://a.files.bbc.co.uk/worldservice/live/assets/images/2010/08/08/100808101047\\_bee\\_466x262\\_nocredit.jpg](http://a.files.bbc.co.uk/worldservice/live/assets/images/2010/08/08/100808101047_bee_466x262_nocredit.jpg)
- [http://www.vashsad.ua/i/gallery/wallpapers/1024\\_768/c8aU09my.jpg](http://www.vashsad.ua/i/gallery/wallpapers/1024_768/c8aU09my.jpg)
- <http://buyreklama.ru/>
- <http://www.naturfoto-cz.de/>
- <http://board.agrobiznes.com.ua/photos/2011/11/5838.jpg>

