

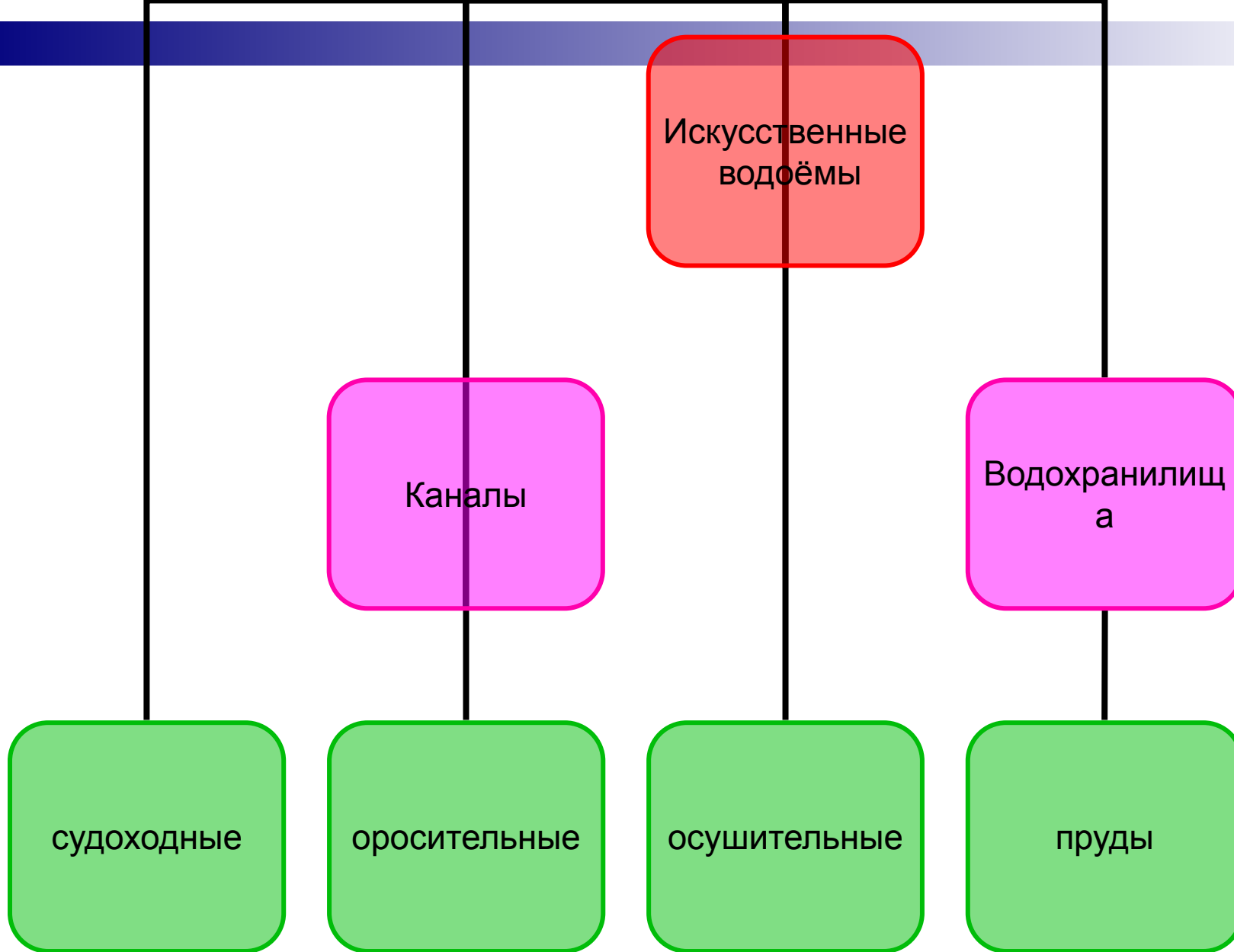


# Тема урока:

«Искусственные водоёмы.  
Охрана поверхностных вод»

# Цели урока:

- изучить причины создания искусственных водоёмов;
- найти положительные и отрицательные стороны строительства водохранилищ;
- выяснить практическую значимость искусственных водоёмов;
- знать причины бережного отношения к воде.



# Каналы:

- Имени Москвы;
- Волго-Балтийский;
- Беломорско-Балтийский;
- Волго-Донской;

# Панамский канал.

Через панамский канал про-  
ходят ежегодно около 14 ты-  
сяч судов. На снимке: мню-  
ван Гатунские шлюзы, кораб-  
ли направляются в сторону  
Атлантического океана.



# Каршинский оросительный канал (Туркмения)



# Водохранилище- искусственный водоём



# Последствия создания водохранилища

## Положительные

- Полив сельскохозяйственных угодий;
- Разведение домашней водоплавающей птицы
- Водопой скота,
- Создание зон отдыха,- Рыборазведение;
- Регулирование стока позволяет уменьшить ущерб от возможного наводнения для территорий, лежащих ниже плотины,
- Получение электроэнергии.

## Отрицательные

- Подъём уровня грунтовых вод,
- Подтопление или заболачивание территории,
- Замедление скорости течения и заиливание водоёма,
- Бурное развитие водной растительности («цветение воды»),
- Замор (гибель) рыбы,
- Разрушение берегов,
- Изъятие из сельскохозяйственного оборота плодородных земель,
- Изменение микроклимата прилегающих территорий.



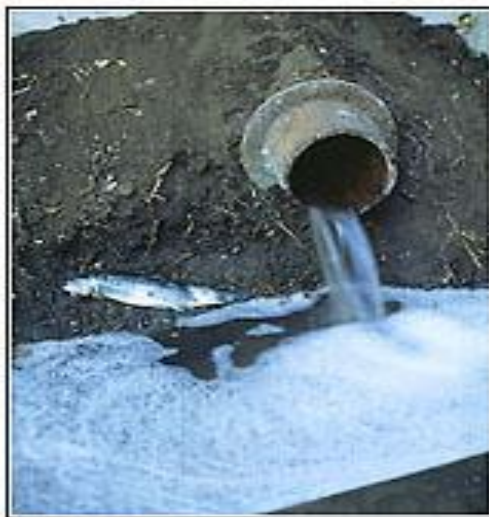
Пруд – небольшой искусственный водоём.



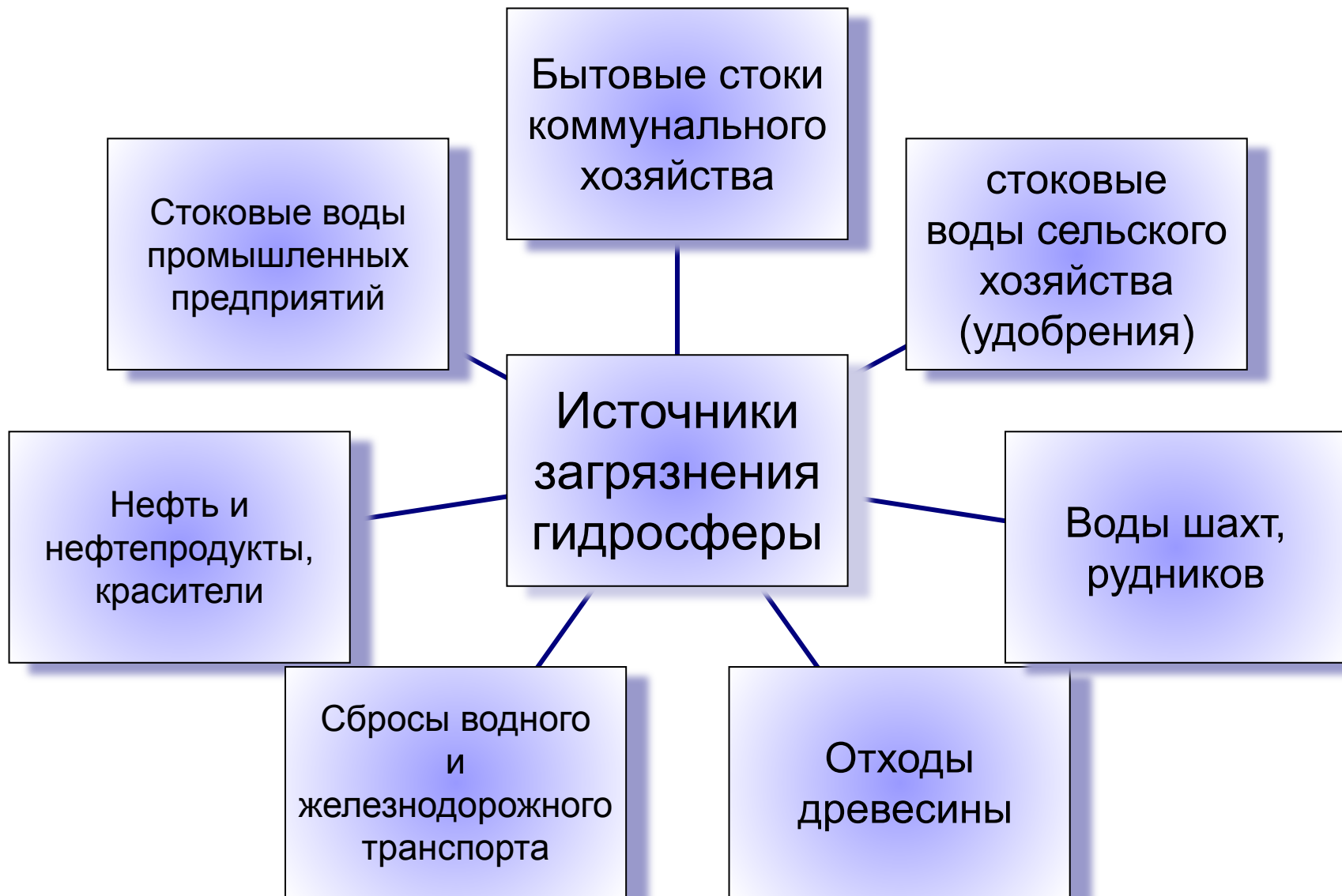
# Загрязнение нефтепродуктами



# Загрязнение стоковыми водами



**Загрязнение  
вод**



# Обращение Президента Российской Федерации



- В России разработана «Водная стратегия на период до 2020 г.» где определены направления водопользования и охраны водных объектов, защиты от негативного воздействия на воду.

Свой вклад может внести каждый.

Для этого надо просто:

бережно относиться в воде;  
не загрязнять водоёмы и  
территорию вокруг них;  
знать воды родного края.

## Достигли ли мы целей урока?

- изучить причины создания искусственных водоёмов;
- найти положительные и отрицательные стороны строительства водохранилищ;
- выяснить практическую значимость искусственных водоёмов;
- знать причины бережного отношения к воде.

Оцените себя:

- Поместите капельку на ступеньку понимания изученного на уроке материала



## Домашнее задание:

- § 33,34 выучить;
- номенклатуру каналов и крупных водохранилищ знать;
- обозначить водохранилища на контурной карте;
- письменно в тетради предложите меры воздействия для нарушителей, которые продолжают загрязнять гидросферу (творческое).





**Спасибо за внимание!**