

# Как тают реки



Подготовил: Терентьев Кирилл, ученик 1 «Г» класса  
Руководитель: Максимова Н.Г.

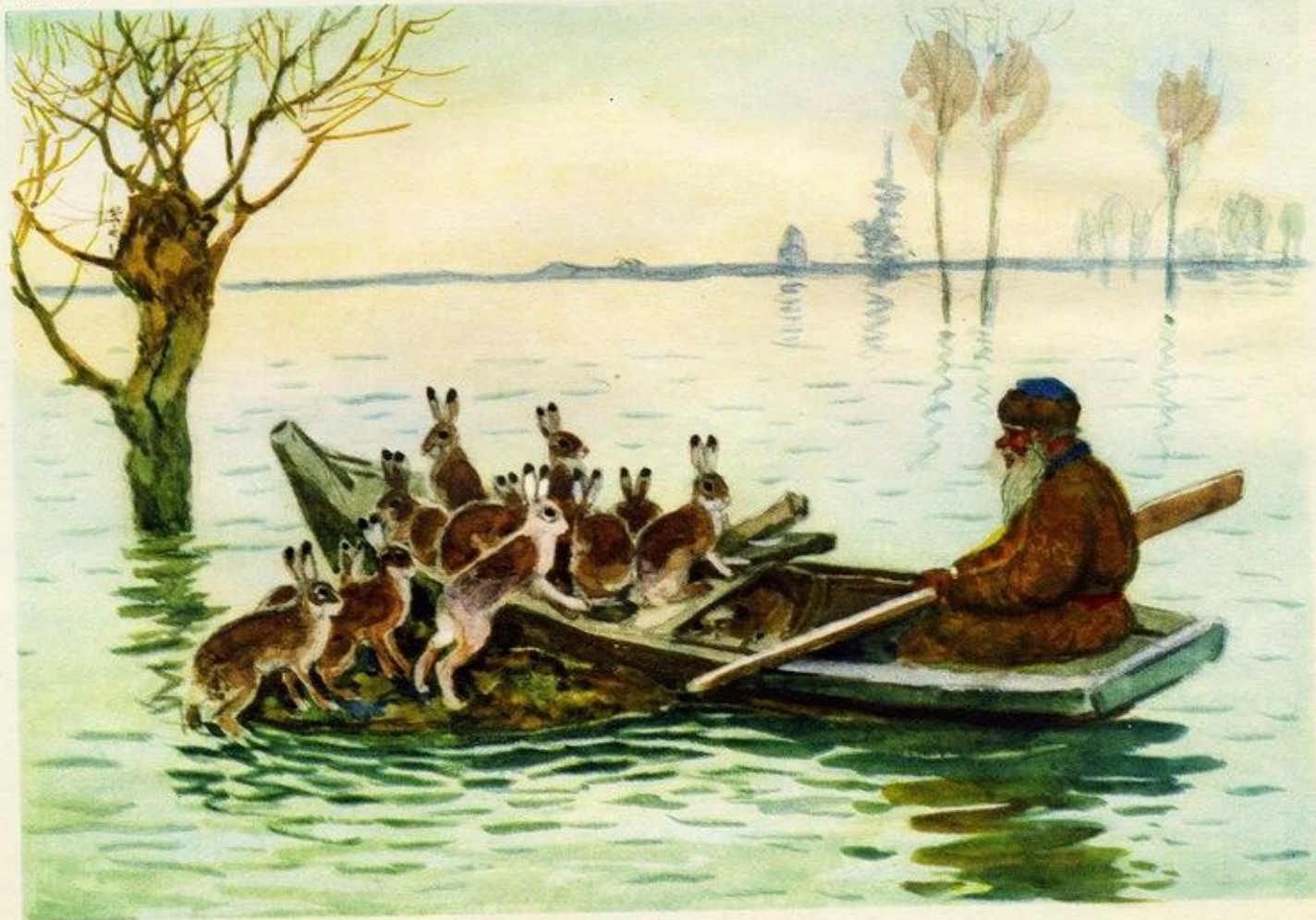
# Гипотезы:

- Предположим, что с наступлением весны ледяной покров на реке начнет разрушаться.
- Что если на одной реке ледяной покров разрушается иначе, чем на другой?
- Допустим что, ледоход приведет к наводнению?



# Цель исследования: узнать как тает лед на реке

Тема X



# Подумать самостоятельно

- Я думаю, что ледяной покров на реках Республики Карелия разрушится полностью к началу апреля.
- Я думаю, что вторая половина зимы в Республике Карелия была многоснежной. Накопленные к началу марта запасы воды в снежном покрове могут привести к наводнению.

Посмотрев книги по теме исследования, я узнал, что



С наступлением весны ледяной покров на реках начинает разрушаться.

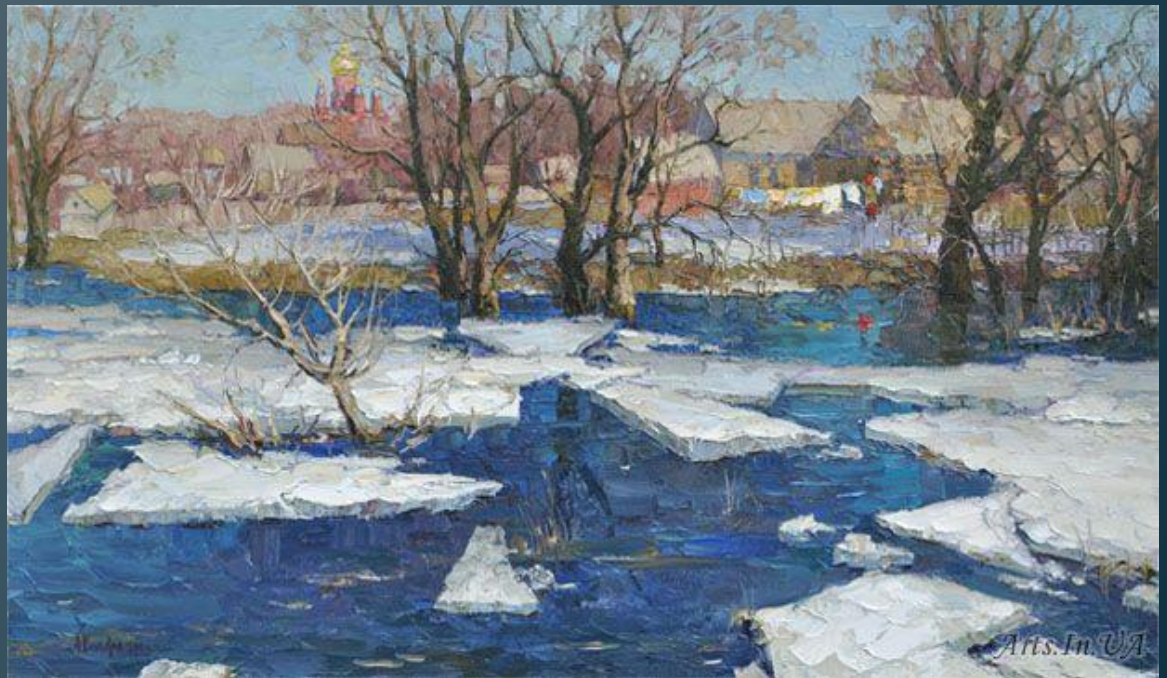


Сначала начинает таять снег на льду. У берегов реки образуются прибрежные полосы чистой воды — закраины.



р. Шуя

Подъем уровня воды в реке приводит лед в движение. Сначала это лишь небольшие подвижки льда, а затем ледяной покров разбивается на отдельные льдины и начинается весенний ледоход.



На таяние льда влияют солнечная радиация, ветер, течение реки.

Заторы во время весеннего ледохода часто приводят к повышению уровня воды и даже к наводнениям.



**Река Лососинка**



# Задачи исследования:

- Узнать когда тает ледяной покров на реке.
- Выяснить от чего зависит процесс таяния льда.



# Посмотрев в интернете я узнал, что:

1. Река Шуя - самая красивая из длинных рек юга Карелии. Длина Шуи 194 км. Ледоход и половодье на реке начинаются в середине апреля.
2. Длина реки Лососинки составляет 25 км. Ледоход и половодье на реке начинаются в апреле-мае.

# Наблюдение

река Лососинка, март



река Шуя, март



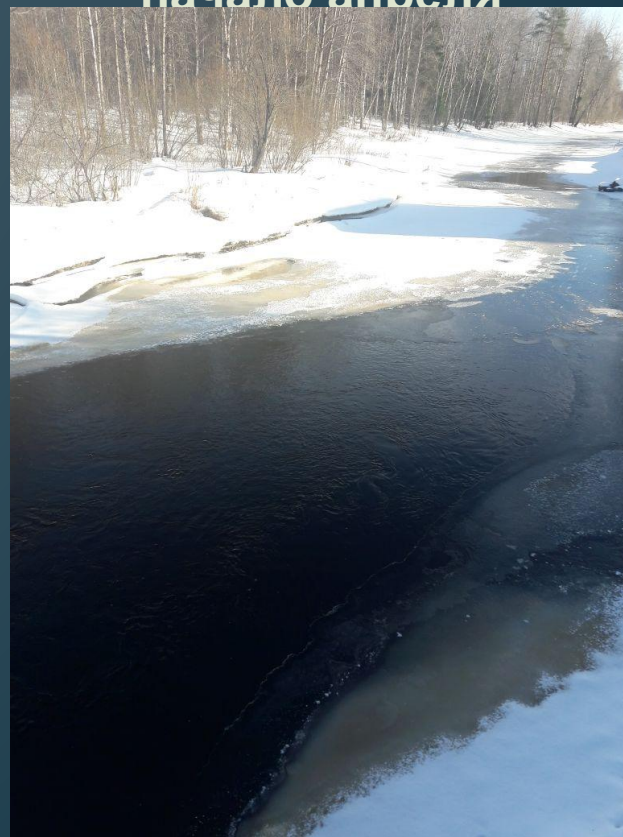


# Результат наблюдения – ледяной покров на реках начал разрушаться

река Лососинка,  
начало апреля



река Шуя,  
начало апреля



# Вывод

## Подтвердились гипотезы:

1. С наступлением апреля ледяной покров на реках начал разрушаться.
2. У каждой реки свои сроки ледохода.

## Не подтвердилась гипотеза:

1. Наводнения не образовалось.



# Источники:

1. «Карелия: путеводитель», Е. Стамбулян
2. «Путешествие по Карелии», В. Личичко
3. «Дедушка мазай и зайцы», мультфильм



***Благодарю за внимание!***