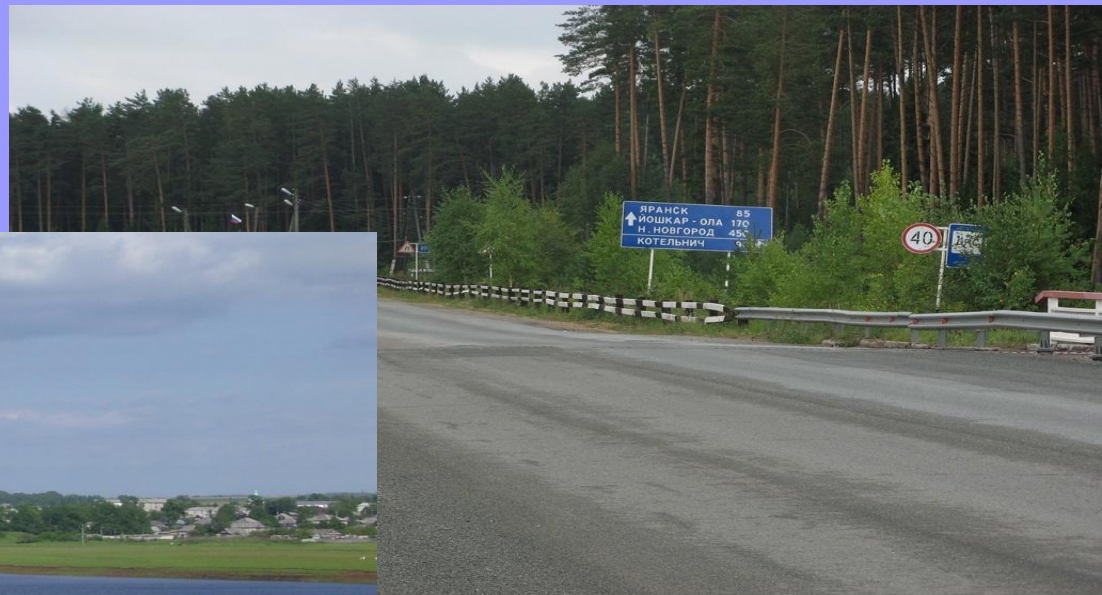


# Изумительная и неповторимая природа нашего края



Отступят тревоги, заботы,  
Когда после дальних дорог  
Откроется за поворотом  
Навек дорогой уголок.

Л.Полякова



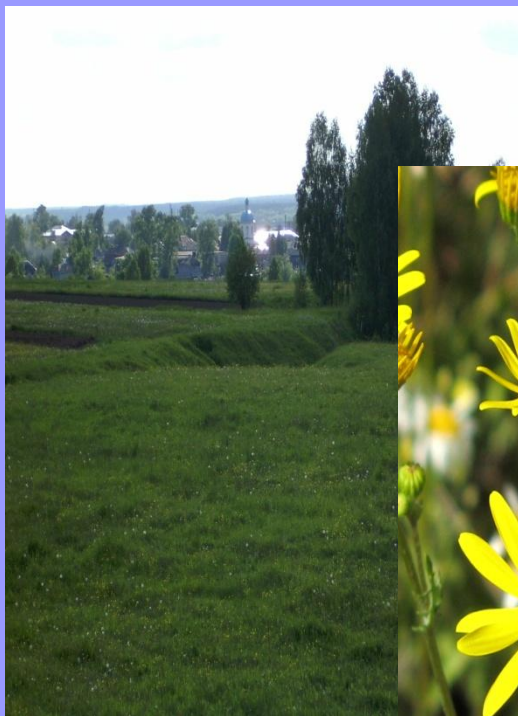
Город Советск районного подчинения (Советский р-н, Кировская область) расположен на высоком правом берегу реки Пижма, в 4 км от её впадения в Вятку, где находится пристань, в 103 км к югу от ж.д. узла Котельнич, в 140 км к югу от Кирова.



«Где, в какой местности так  
щедро красота?»

Эх, родные окрестности,  
золотые места...»

В.Шибанов



# Вятка, Пижма и Немда Рыбкой кормят иногда





# А вот об охоте разговор особый



**Богат и разнообразен животный мир  
Советского района. Наши леса  
привлекают охотников со всего света.**





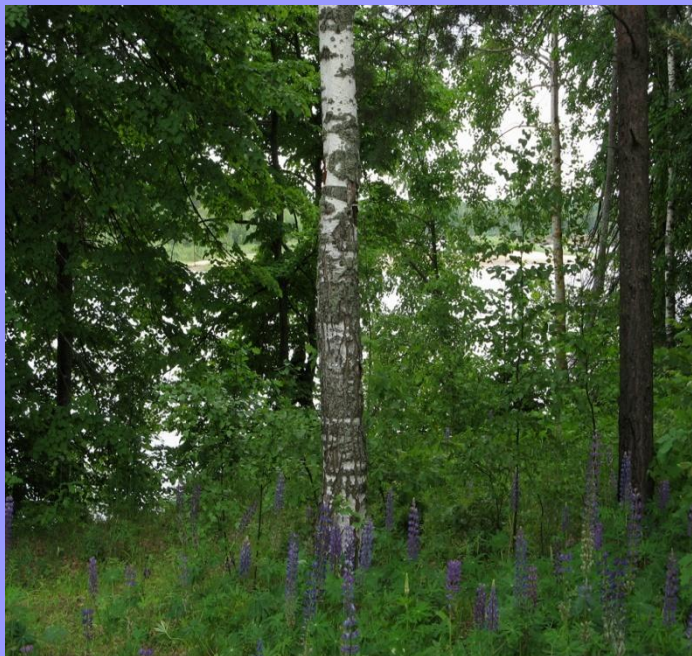


Я люблю эту прелесть  
кукарских лугов,  
эту кислую свежесть  
созревших хлебов  
Т.Урванцева

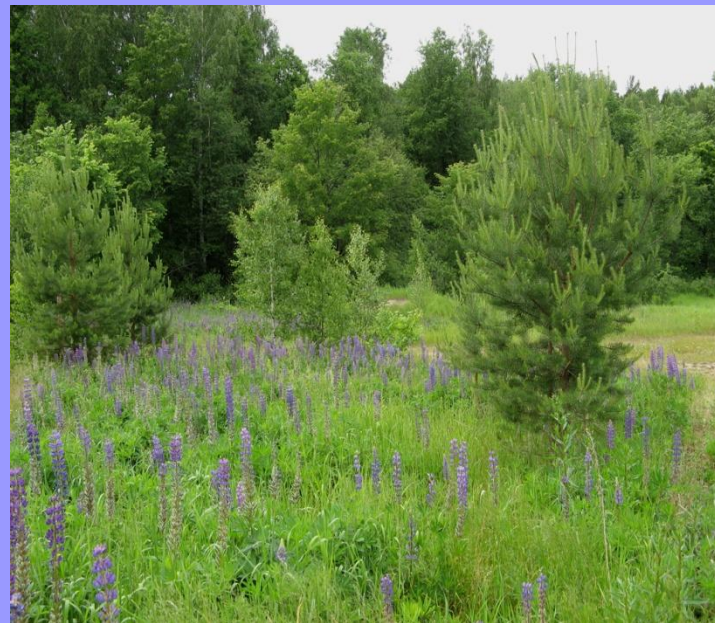


А в лесу богатств не счесть,  
Всё, что надо, в лесу есть





**В корабельных наших  
рощах  
Всем полезно побывать,  
Птичье пение  
слушать  
И грибков пособирать.**



Все эти достопримечательности привлекают сюда немало любителей культурного туризма и отдыха



Приезжайте в наш край подышать чистым воздухом, послушать шелест листвы, искупаться в прозрачной воде, опустившись с аквалангом в ее толщ, побродить по тропам, покататься на байдарке, насладиться природой и спокойной жизнью русской провинции. Совершите путешествия в мир гармонии природы и человека.



# Презентацию подготовили

Педагог-психолог Вахонина Татьяна Вячеславовна  
Воспитатель Боровикова Оксана Геннадьевна  
Детского сада «Родничок» г. Советска

Спасибо за внимание.

