

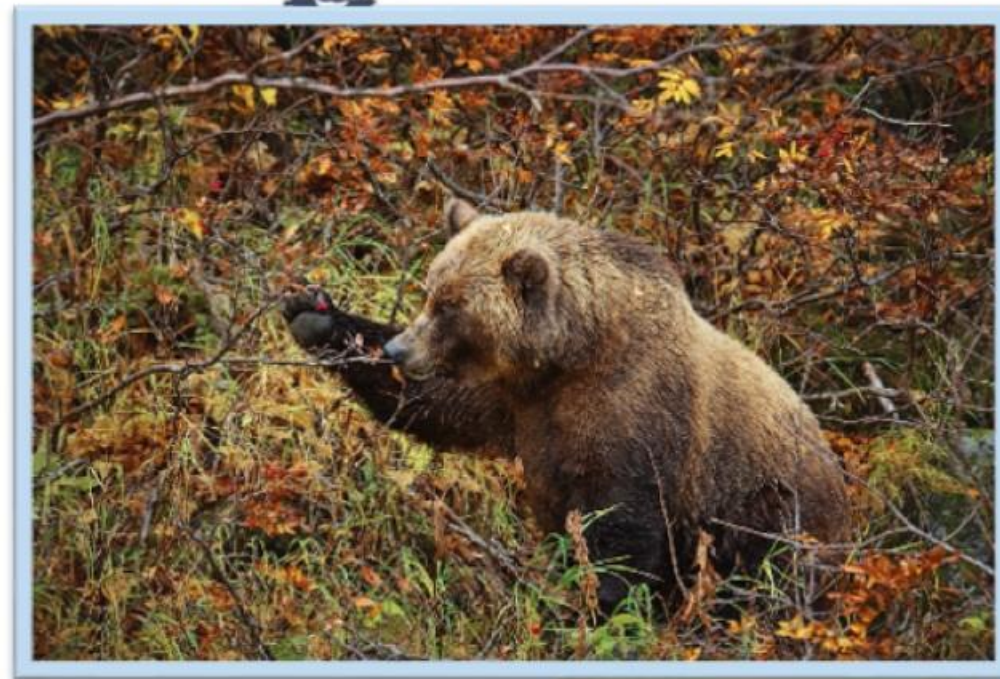
# Как Мишка ГОТОВИТСЯ К ЗИМЕ

МБОУ лицей №3 (дошкольное отделение)  
Воспитатель: Варданян И.О.  
г. Воронеж 2019г.





Мишка готовится к зиме с лета, запасает жир, готовит себе уютную берлогу. Для полноценного зимнего сна медведю нужно накопить необходимые питательные вещества, поэтому особенно важную роль играет пища. Большая часть рациона всеядного животного состоит из растительных кормов.





Мишка не делает запасов пищи, но осенью он очень активно питается, чтобы накопить как можно больше жира на время зимовки. Ему очень помогают заготовиться на зиму жиром любимые им кедровые шишки.



Мелкие грызуны, яйца птиц, рыба, личинки муравьев, остатки убитых другими хищниками копытных животных – тоже пища для Мишки.



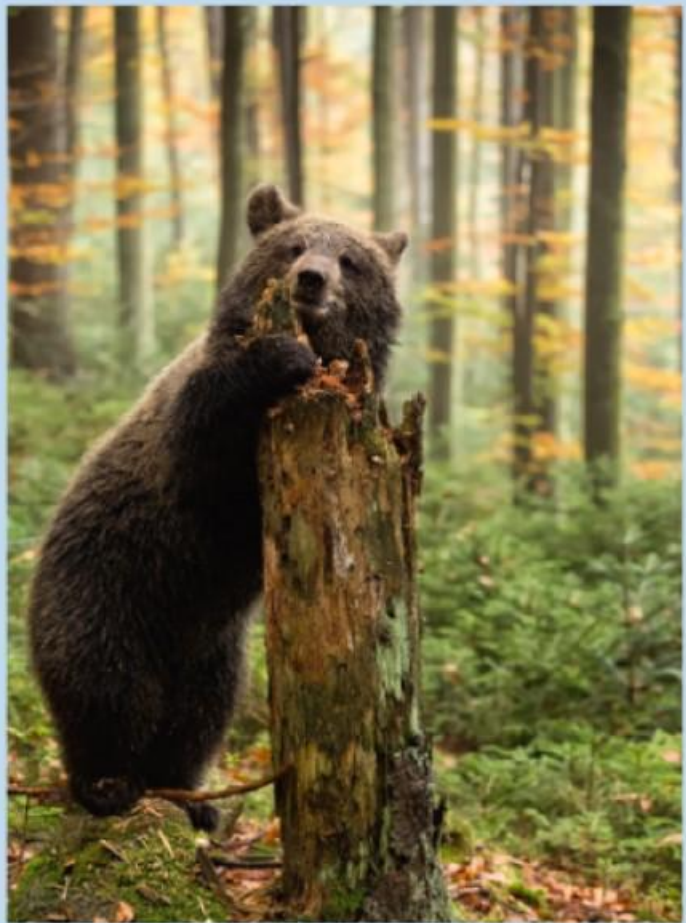


Мишка заранее обустроивает свой дом. Он ищет пещеры, рвы, роет яму, куда сносит листья, ветки, мох, сверху делает себе мягкий матрац из веточек ели. Когда выпадает снег, он маскирует медвежий тайник, чтобы сохранить в нем тепло.



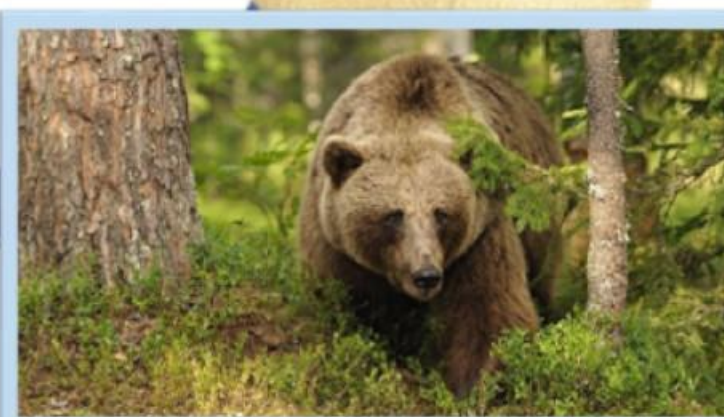


Сроки залегания животного в берлогу задерживаются, если год был неурожайным и Мишка не успел запасть за летний и осенний период достаточным количеством жира.





Мишка хитрит, отправляясь к берлоге: путает следы, даже передвигается задом наперед, пробирается сквозь наваленные деревья. Окраины непроходимых болот, преграждающие путь буреломы, берега лесных рек и озер - места, где чаще всего обустраивается медвежья берлога.





Самое важное для спокойного сна - тишина вокруг. Нежданные гости могут потревожить спячку, тогда Мишке придется искать новое место для берлоги. Но чаще всего птицы и дикие животные обходят ее стороной, чувствуя присутствие хозяина леса. Обычно беспокойство вызывает человек.



Спасибо за  
внимание!

