

КАК ОРИЕНТИРОВАТЬСЯ НА МЕСТНОСТИ

*ОКРУЖАЮЩИЙ МИР, 4 КЛАСС
УМК «ГАРМОНИЯ»
МАОУ лицей г.Бор
Борисова С.В.*



КАКИЕ РАЗЛИЧАЮТ ОРИЕНТИРЫ?

ОРИЕНТИР-

ОТ ФРАНЦ. СЛОВА
«ВОСТОК, ВОСХОДЯЩЕЕ СОЛНЦЕ»

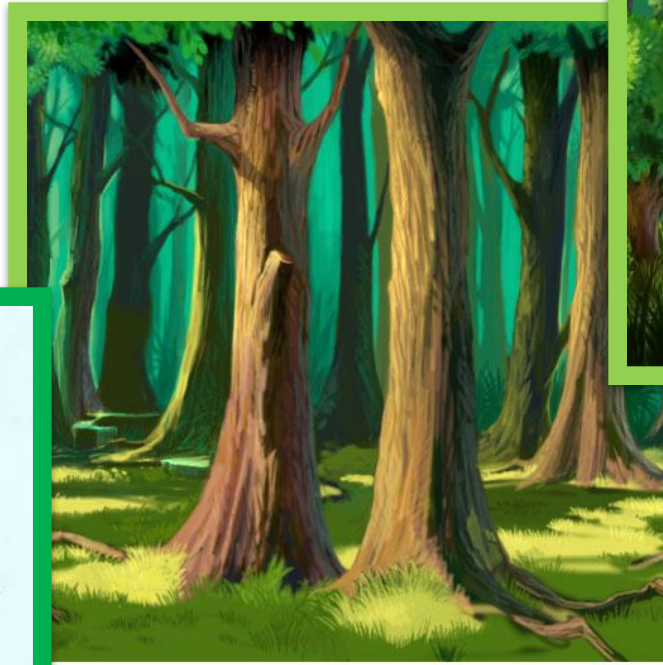
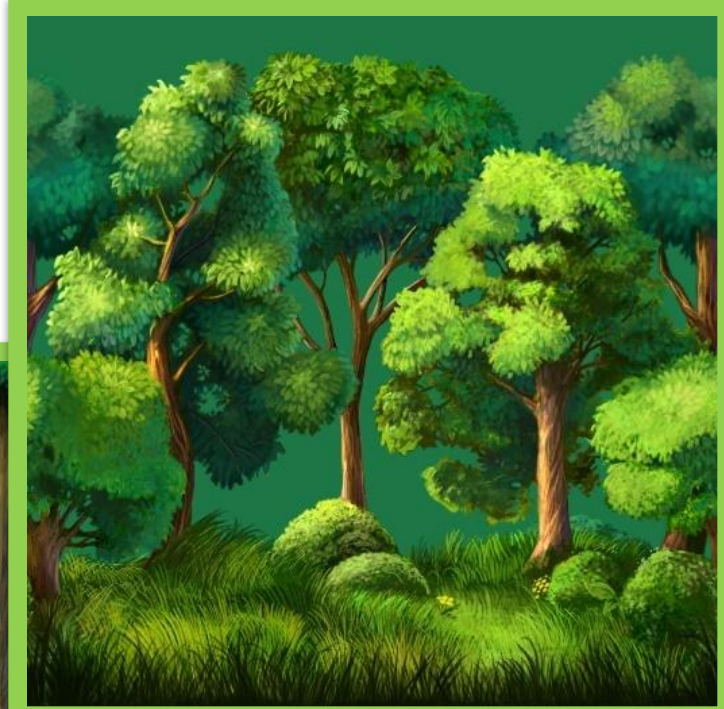
ОРИЕНТИРОВАТЬСЯ-

«УСТАНАВЛИВАТЬ СВОЁ
МЕСТО ПО СОЛНЦУ»

ЧТО МОЖЕТ СЛУЖИТЬ ОРИЕНТИРОМ В ГОРОДЕ?



ЧТО МОЖЕТ БЫТЬ ОРИЕНТИРОМ В ЛЕСУ?



Два золотых правила

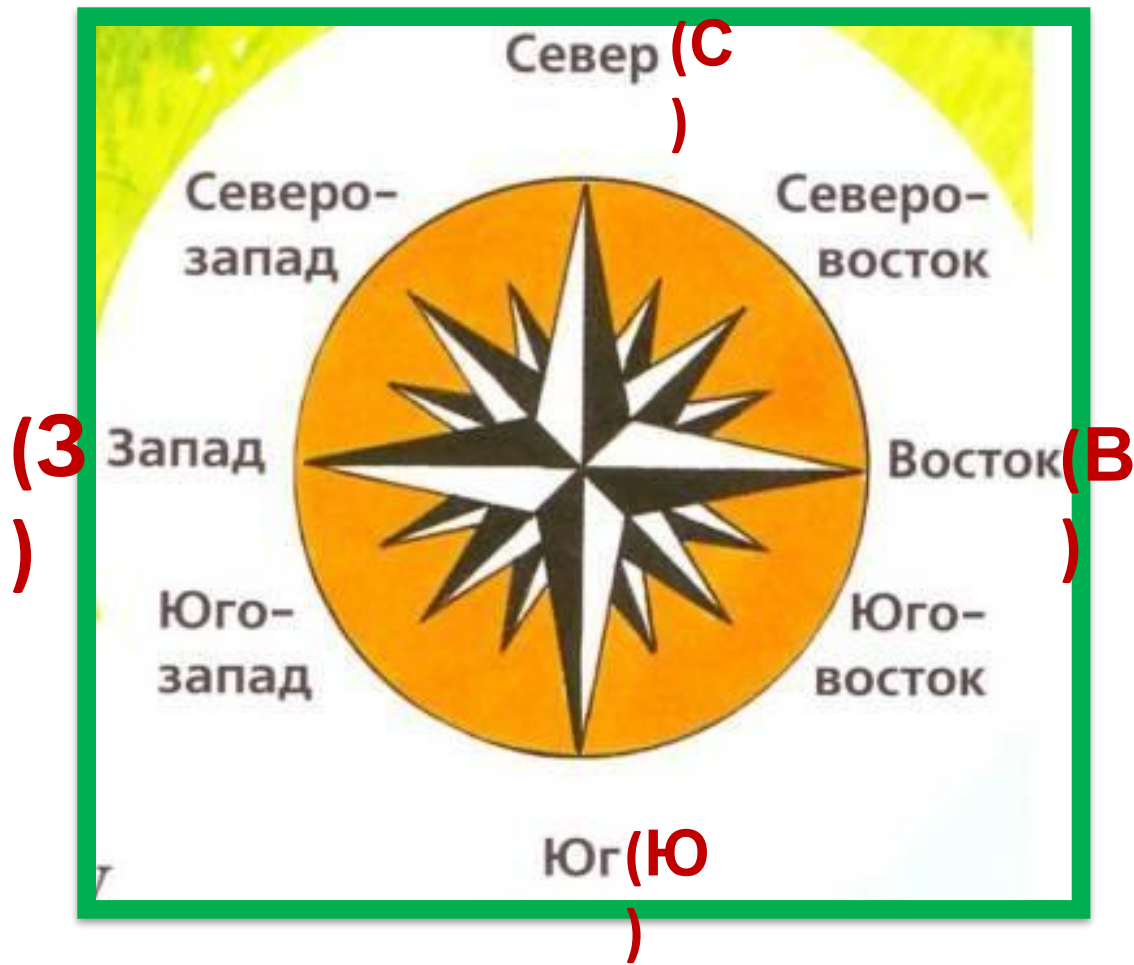
- Чтобы запомнить обратную дорогу, найди какие-нибудь ориентиры: дерево странной формы, сухое дерево, пенёк, нору... и отметь их в своей записной книжке!
- Время от времени обращайся назад. С разных сторон пейзаж очень часто выглядит по-разному.

ЧТО ТАКОЕ ГОРИЗОНТ?



ЛИНИЯ
ГОРИЗОН
ТА

ГОРИЗОНТ ОТ ГРЕЧ. СЛОВА
«КРУГОЗОР»- МЕСТНОСТЬ, КОТОРУЮ
МЫ ВИДИМ ВОРУГ СЕБЯ,
ОГРАНИЧИВАЮЩАЯ КРУГОЗОР



**ОСНОВНЫЕ СТОРОНЫ ГОРИЗОНТА:
СЕВЕР (С), ЮГ (Ю), ЗАПАД (З), ВОСТОК (В)**



**ПРОМЕЖУТОЧНЫЕ СТОРОНЫ ГОРИЗОНТА:
СЕВЕРО-ЗАПАД (СЗ), ЮГО-ЗАПАД (ЮЗ),
СЕВРО-ВОСТОК (СВ), ЮГО-ВОСТОК (ЮВ)**

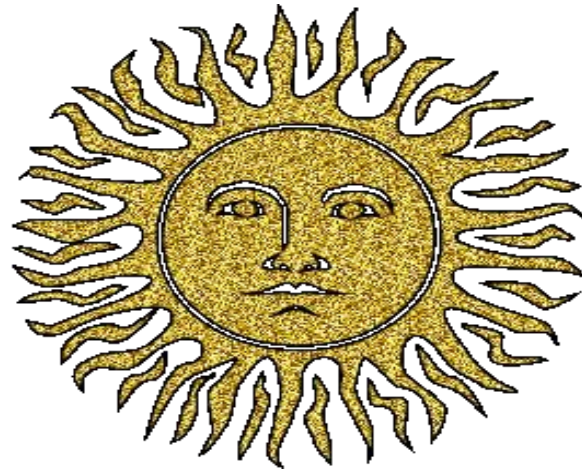
УМЕТЬ
ОРИЕНТИРОВАТЬСЯ-
УМЕТЬ ОПРЕДЕЛЯТЬ
СВОЁ
МЕСТОПОЛОЖЕНИЕ И
НАПРАВЛЕНИЕ
ДВИЖЕНИЯ
ПО ОРИЕНТИРАМ И
СТОРОАМ ГОРИЗОНТ



Се
за
Запа

КАК ОПРЕДЕЛЯЮТ СТОРОНЫ ГОРИЗОНТА?

СОЛНЦЕ- ДНЕВНАЯ ПУТЕВОДНАЯ
ЗВЕЗДА



**ЧЕЛОВЕК ОРИЕНТИРОВАЛСЯ
ПО СОЛНЦУ С ДРЕВНИХ
ВРЕМЁН:
ВОСТОК- ТАМ, ГДЕ ВОСХОДИТ,
ВОСТЕКАТ СОЛНЦЕ
ЗАПАД- ТАМ, ГДЕ СОЛНЦЕ**

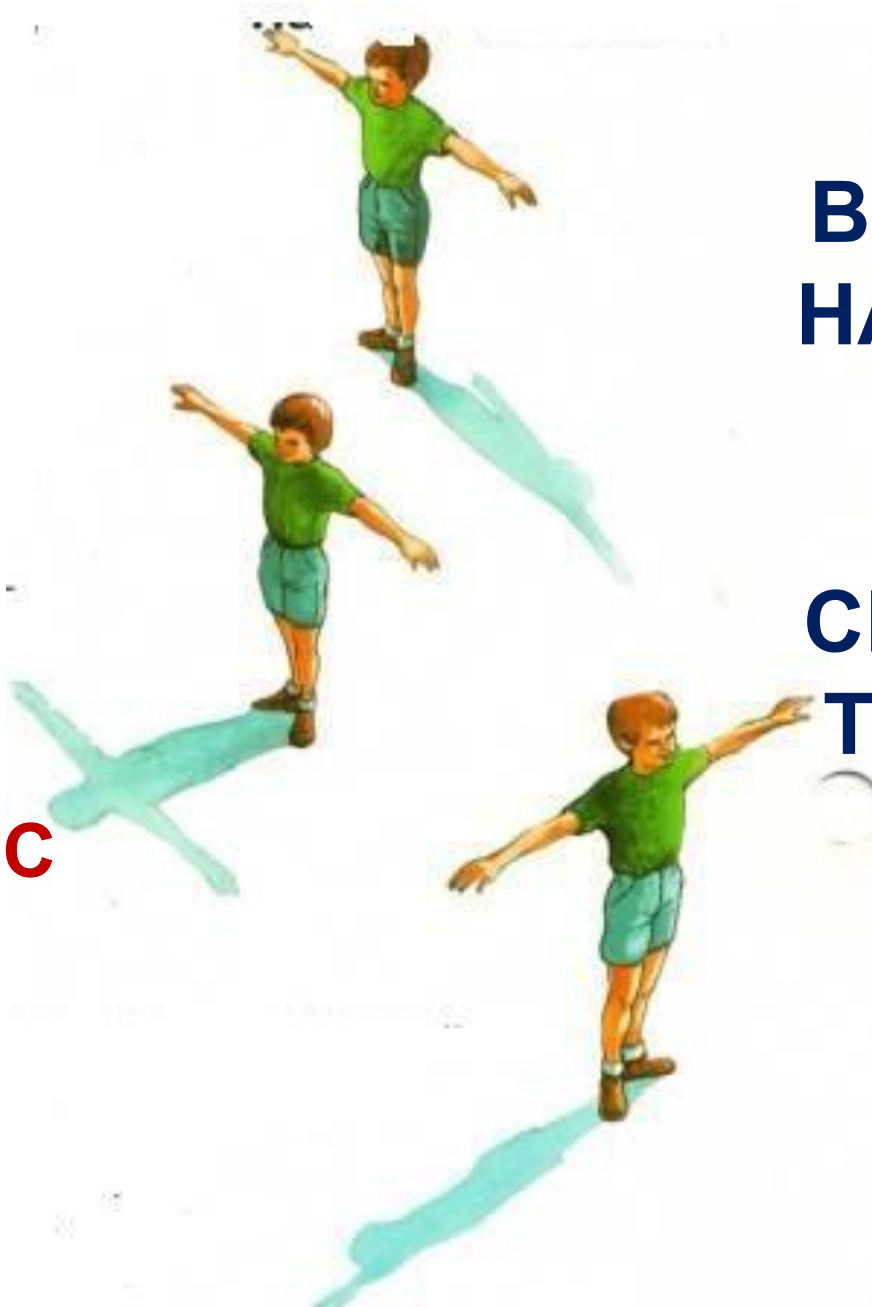


АХС
АЕ

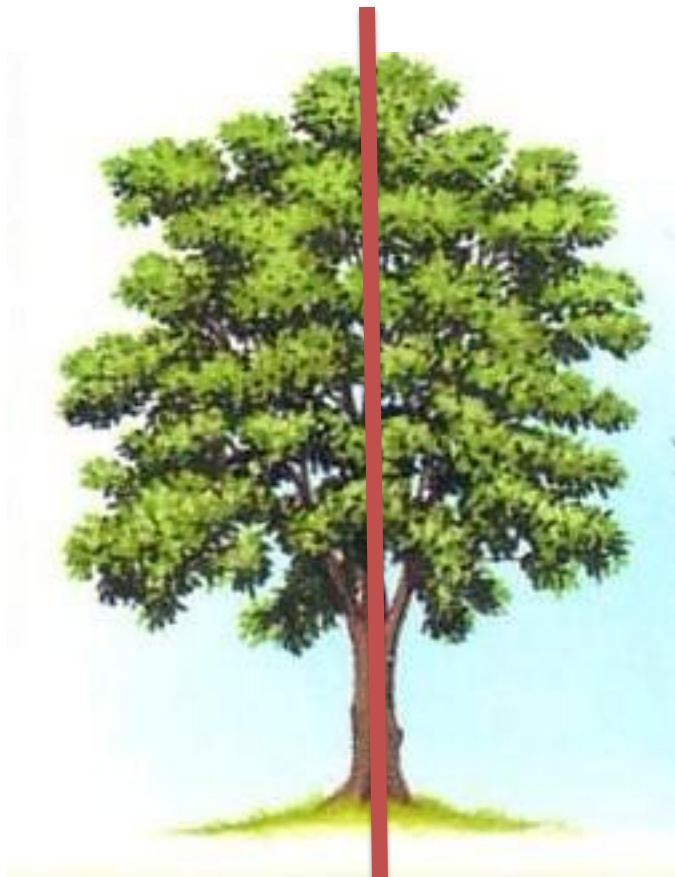


**В ПОЛДЕНЬ СОЛНЦЕ
НАХОДИТСЯ НА ЮГЕ,
ЕСЛИ ВСТАТЬ К
СОЛНЦУ
СПИНОЙ В ПОЛДЕНЬ,
ТО ТЕНЬ УКАЖЕТ НА
СЕВЕР**

(С
)



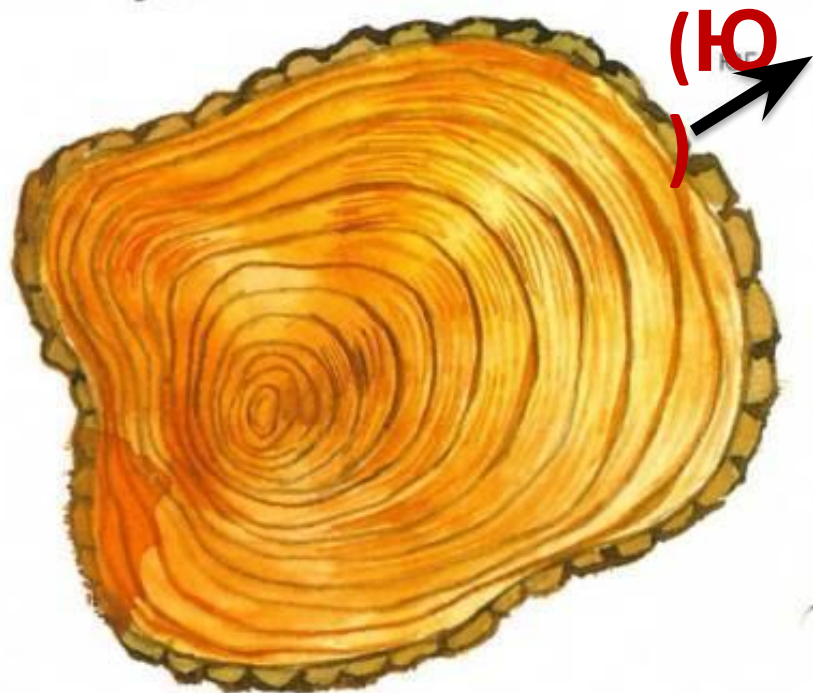
ОРИЕНТИРОВАНИЕ ПО ДЕРЕВУ



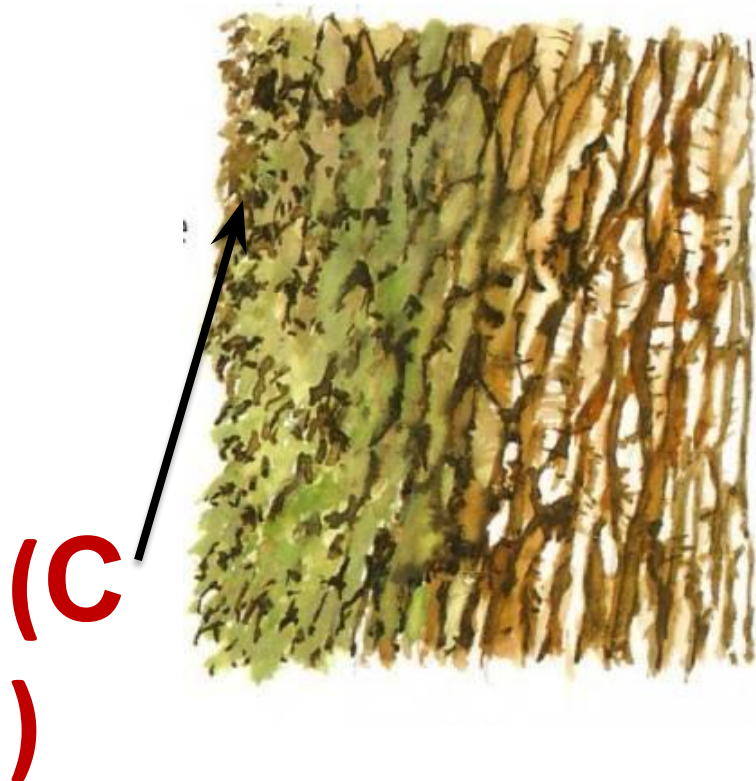
**С ЮЖНОЙ СТОРОНЫ
КРОНА ДЕРЕВА
ПЫШНЕЕ**



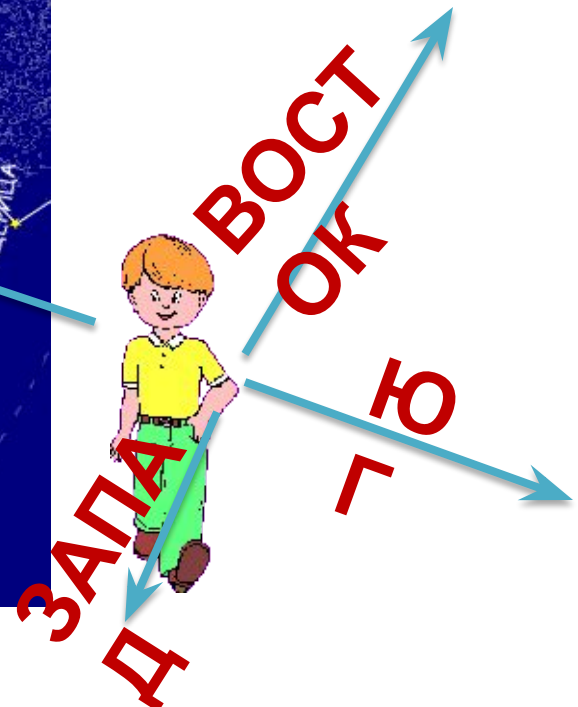
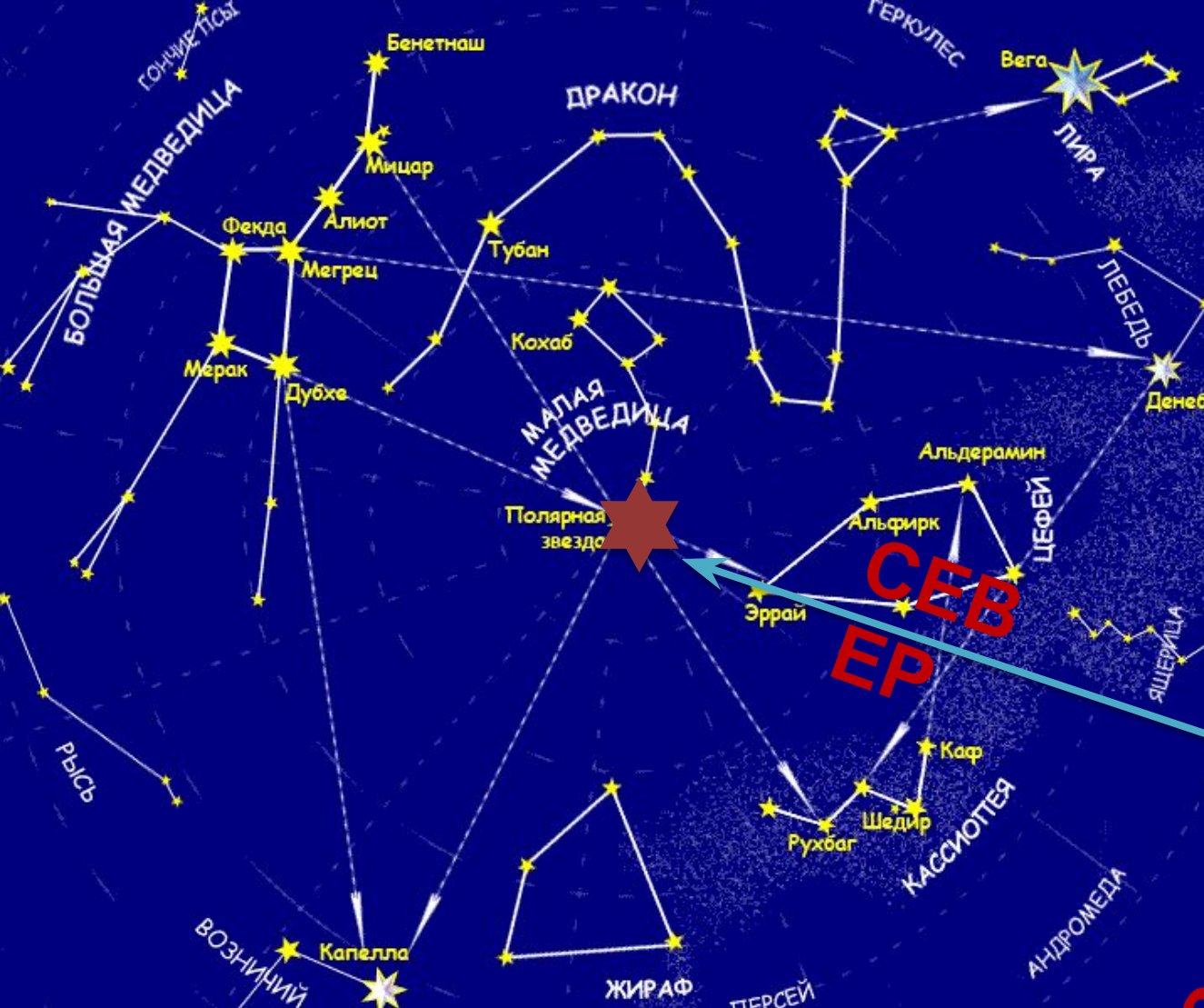
ОРИЕНТИРОВАНИЕ ПО ПНЮ?



**С ЮЖНОЙ СТОРОНЫ
ПРОМЕЖУТОК
МЕЖДУ КОЛЬЦАМИ НА ПНЕ
БОЛЬШЕ,**



**С СЕВЕРНОЙ СТОРОНЫ МОХ
НА КОРЕ ДЕРЕВА ГУЩЕ И
ЗЕЛЕНЕЕ,
НА ЮЖНОЙ- ЖЕЛТЕЕ И**



ЕСЛИ ВСТАТЬ ЛИЦОМ К ПОЛЯРОЙ ЗВЕЗДЕ,