

АЮТСЯ

ЖИВОТНЫЕ?

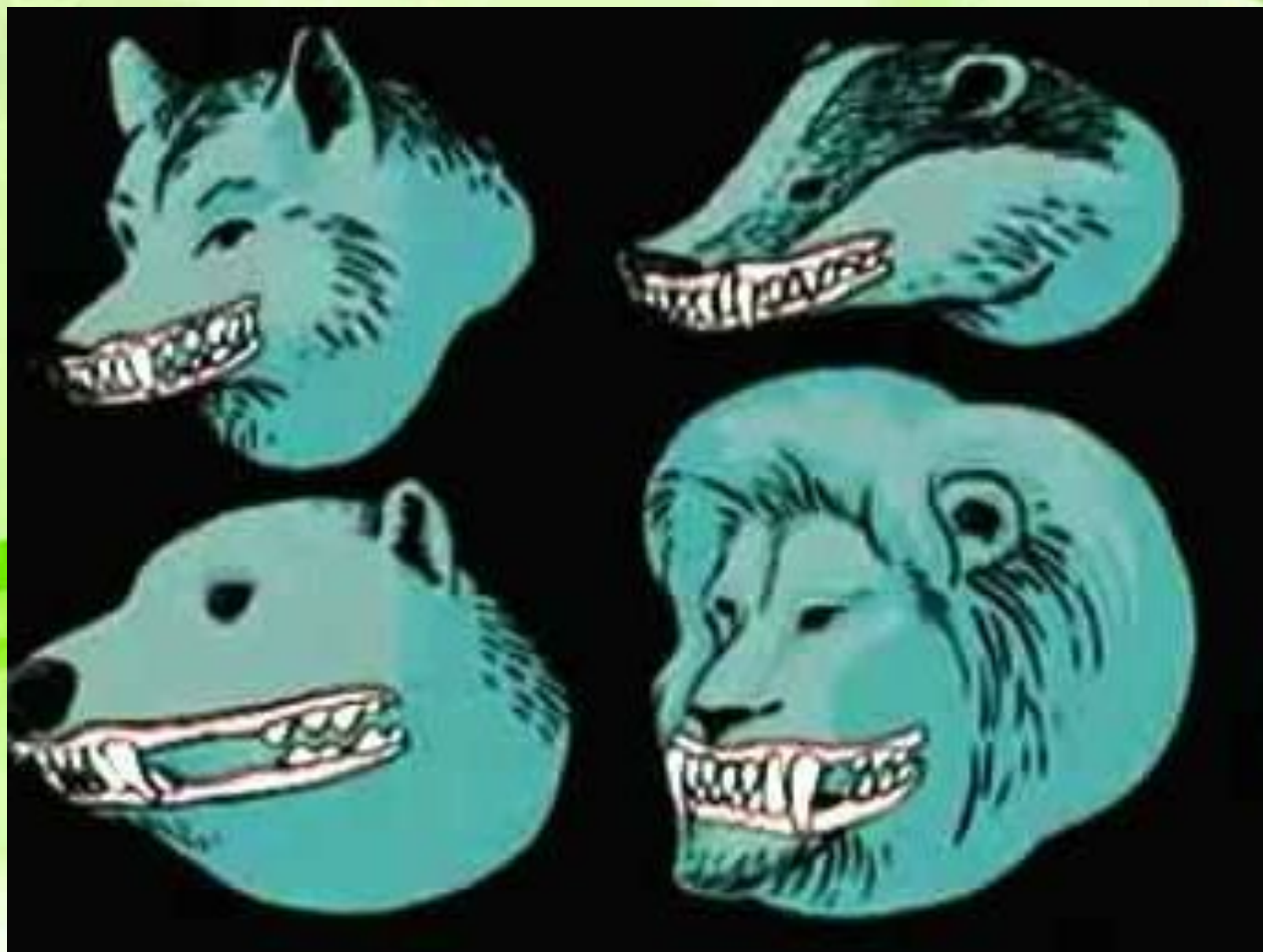
Строение челюсти человека



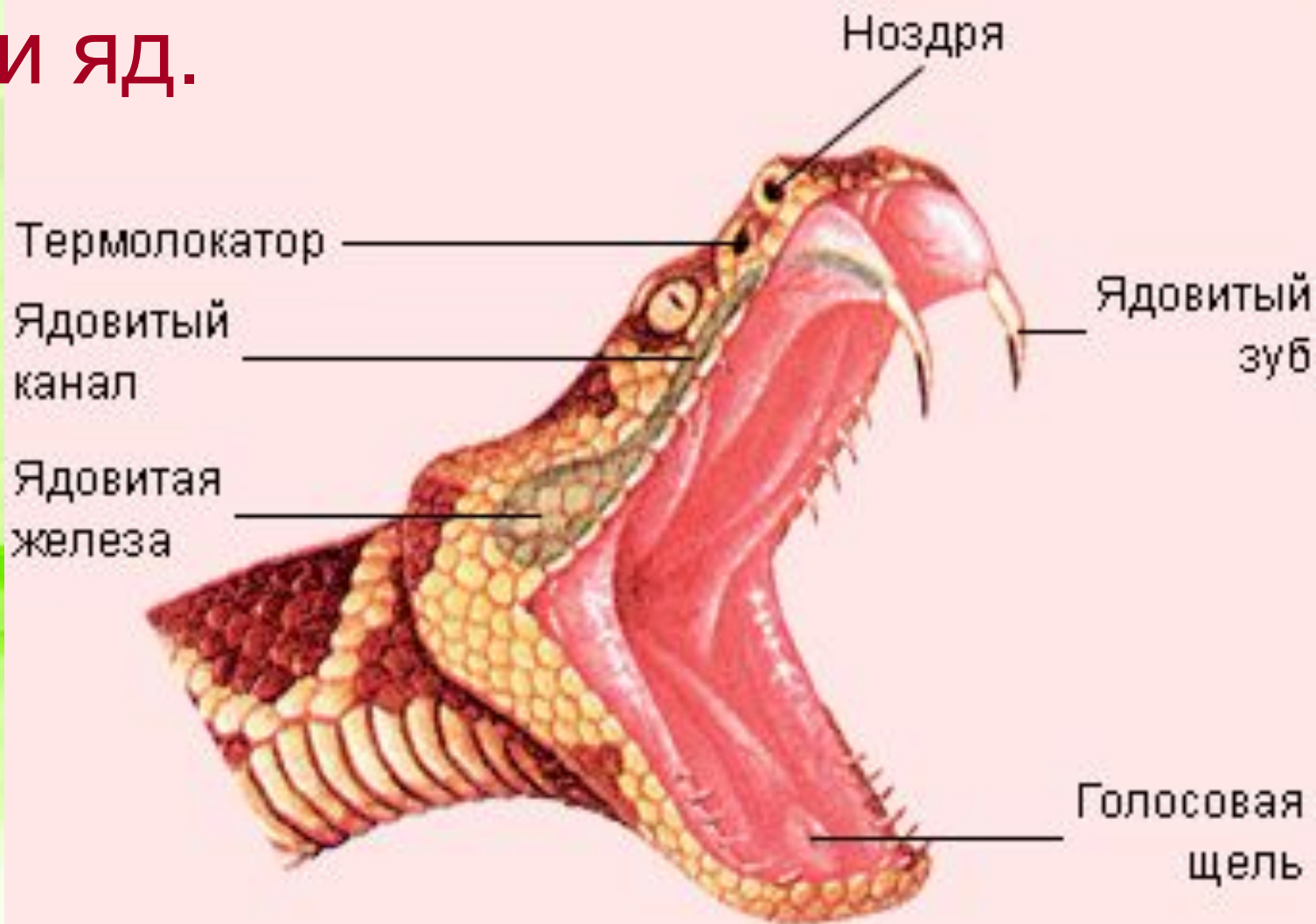
*Челюсти травоядных
приспособлены к перетиранию
грубой растительной пищи.*



Челюсти хищников приспособлены для умерщвления жертвы и поеданию мяса.



Змея заглатывает добычу целиком, зубы помогают ввести яд.



Паук
плетет
ловчие
сети.

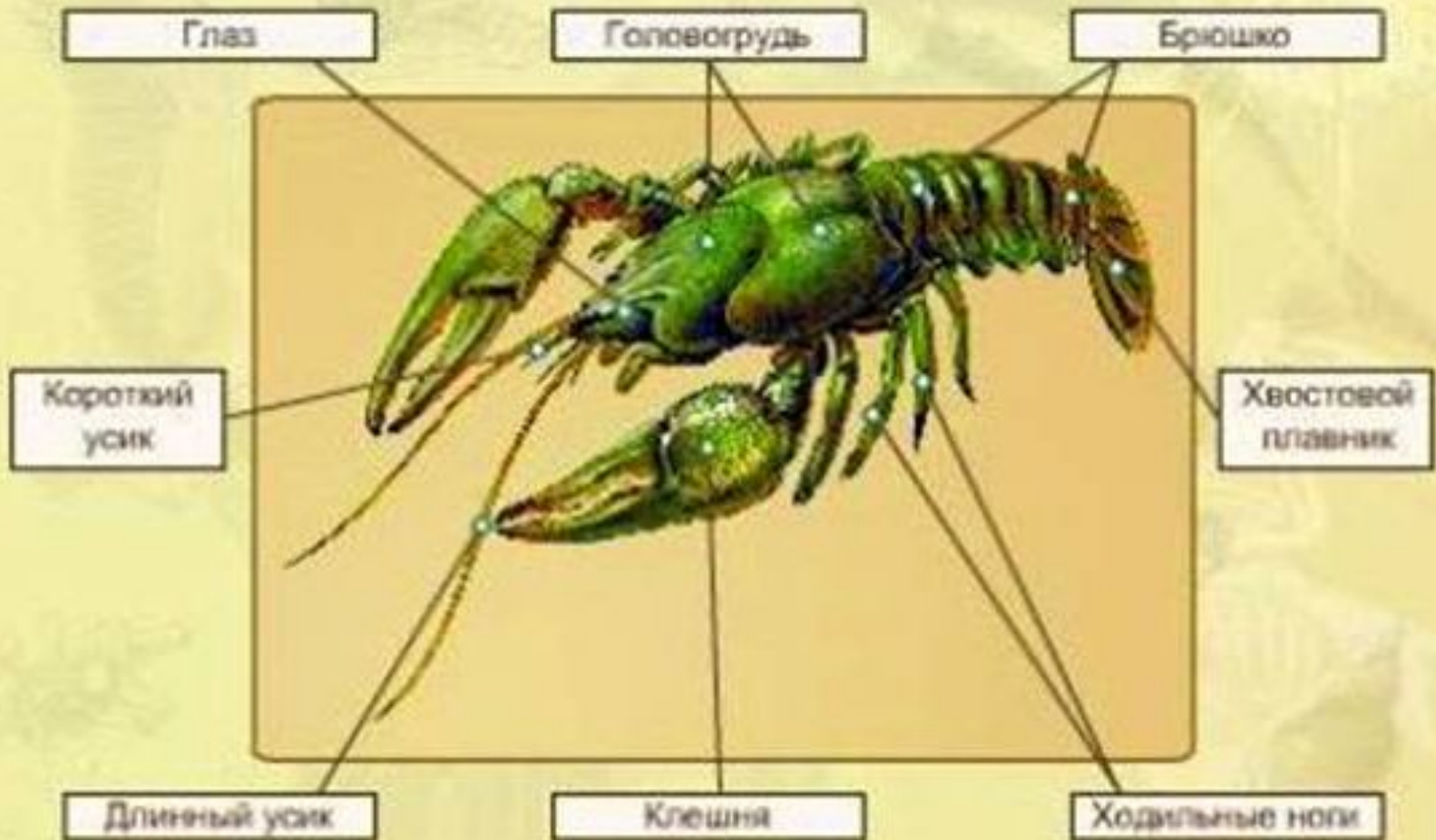


Насекомые всасывают
нектар растений
хоботком.



Речной рак имеет клешни,
ногочелюсти и челюсти.

ВНЕШНЕЕ СТРОЕНИЕ РЕЧНОГО РАКА

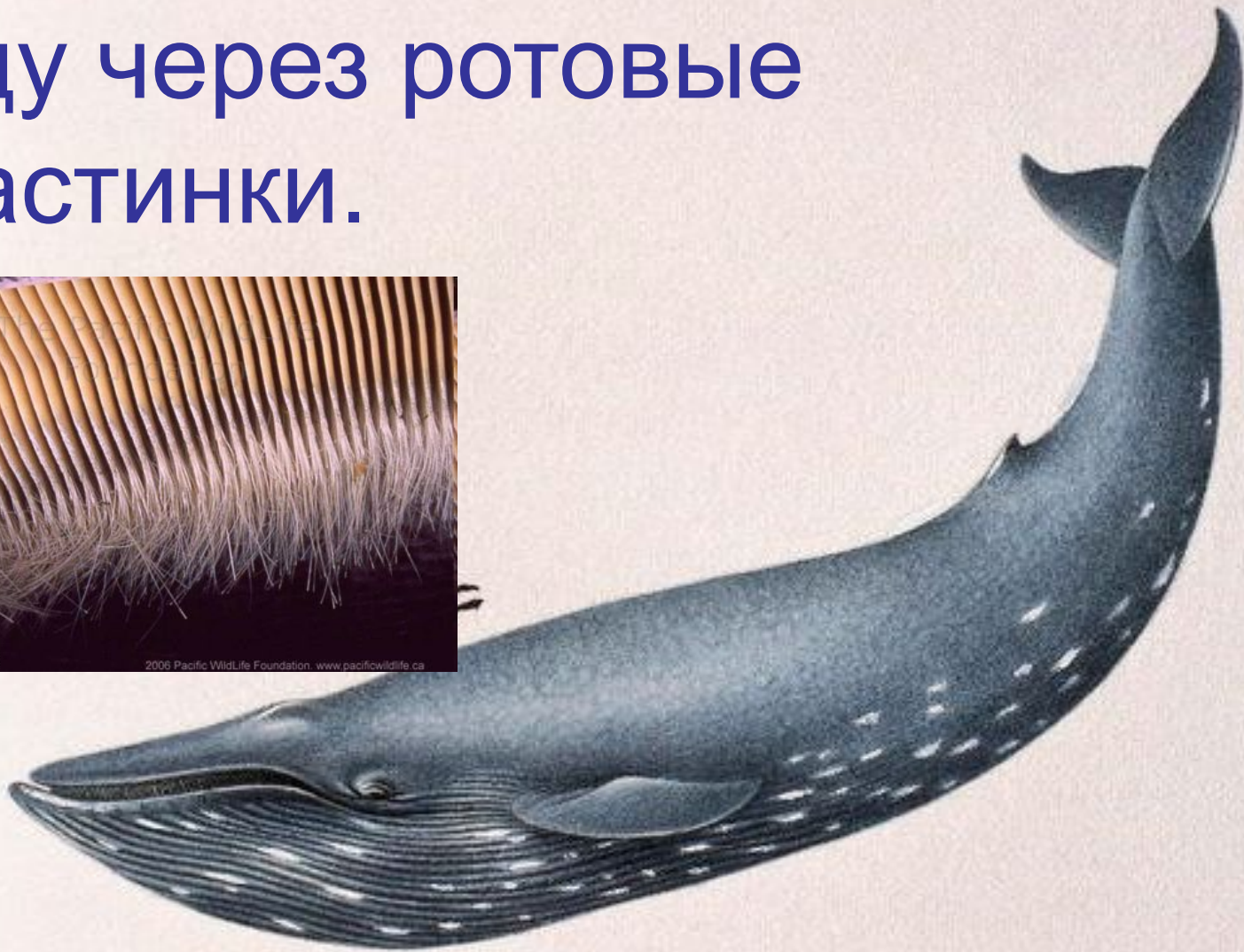
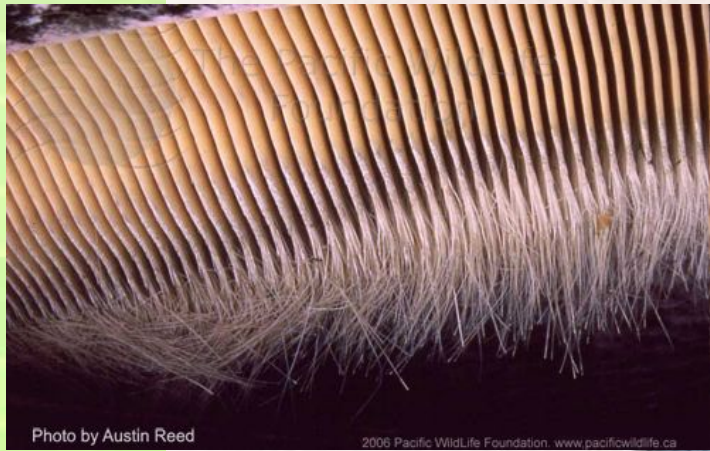




Прудовик
сцарапывает
налет с листьев
растений теркой
– радулой.



Синий кит процеживает
воду через ротовые
пластинки.





LoveMir.org

Домашнее задание

§ 35, р.т
– стр. 53,
№1,2.

