

# Урок окружающего мира







# Кроссворд



# Кроссворд



# Кроссворд



# Кроссворд









# Кроссворд

			1	Р	О	Т					
			2	С	Е	Р	Д	Ц	Е		
			3	Л	Ё	Г	К	И	Е		
4	Г	Л	О	Т	К	А					
	5	П	Е	Ч	Е	Н	Ь				
			6	К	И	Ш	Е	Ч	Н	И	К
			7	М	О	З	Г				
8	С	И	С	Т	Е	М	А				

**КАК РАБОТАЕТ**

**НАШ ОРГАНИЗМ**

- Почему организм человека называют единым целым ?
- Как связана между собой работа различных систем органов?
- Почему важно знать строение и работу своего организма?

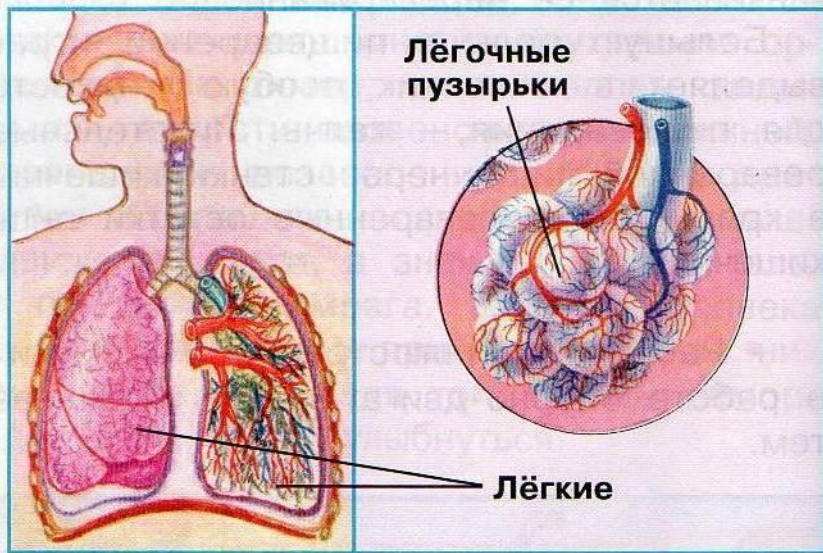
# Опорно-двигательная система



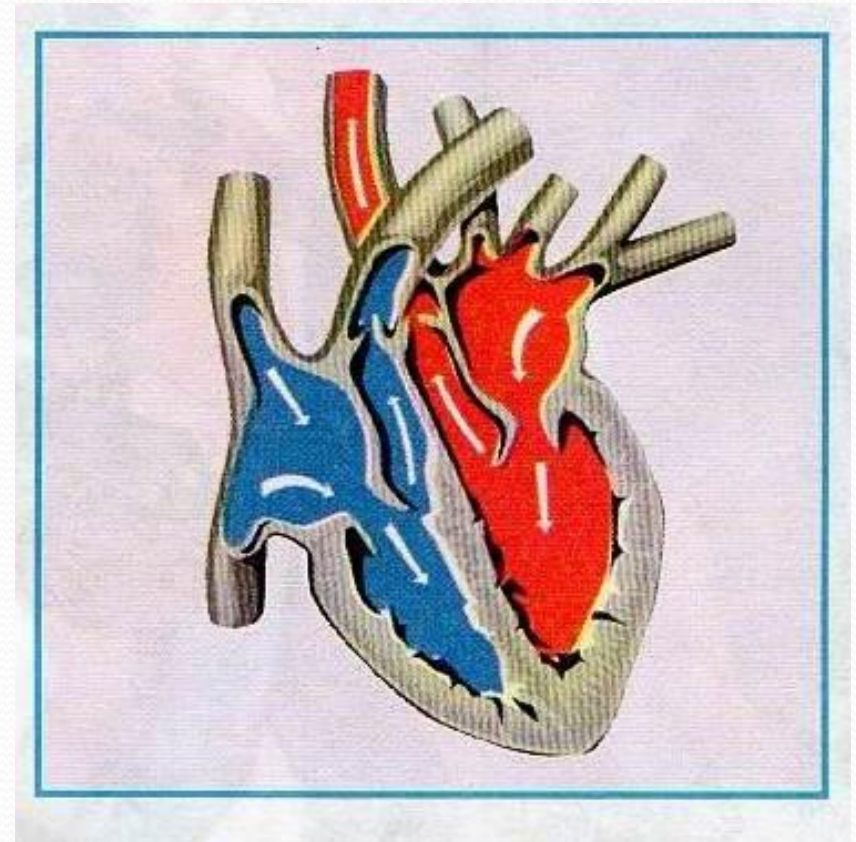
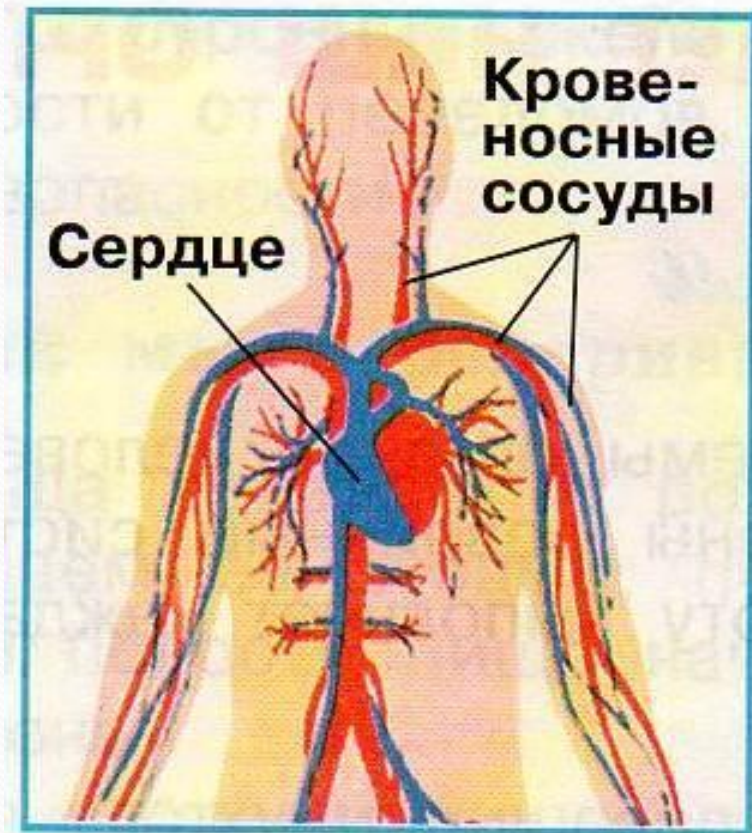
# Пищеварительная система



# Дыхательная система



# Кровеносная система





**Зачеркните лишнее:**

**1 группа:**

**кости, суставы, мышцы, позвоночник,  
сердце**

**2 группа:**

**желудок, печень, кишечник, лёгкие, ротовая  
полость, пищевод**

**3 группа:**

**носовая полость, бронхи,  
трахея, пищевод, лёгкие**

**4 группа:**

**сердце, ротовая полость,  
кровеносные сосуды, кровь**

**Зачеркните лишнее:**

**1 группа:**

**кости, суставы, мышцы, позвоночник,  
сердце**

**2 группа:**

**желудок, печень, кишечник, лёгкие, ротовая  
полость, пищевод**

**3 группа:**

**носовая полость, бронхи,  
трахея, пищевод, лёгкие**

**4 группа:**

**сердце, ротовая полость,  
кровеносные сосуды, кровь**

**Зачеркните лишнее:**

**1 группа:**

**кости, суставы, мышцы, позвоночник,  
сердце**

**2 группа:**

**желудок, печень, кишечник, лёгкие, ротовая  
полость, пищевод**

**3 группа:**

**носовая полость, бронхи,  
трахея, пищевод, лёгкие**

**4 группа:**

**сердце, ротовая полость,  
кровеносные сосуды, кровь**

**Зачеркните лишнее:**

**1 группа:**

**кости, суставы, мышцы, позвоночник,  
сердце**

**2 группа:**

**желудок, печень, кишечник, лёгкие, ротовая  
полость, пищевод**

**3 группа:**

**носовая полость, бронхи,  
трахея, пищевод, лёгкие**

**4 группа:**

**сердце, ротовая полость,  
кровеносные сосуды, кровь**

**Зачеркните лишнее:**

**1 группа:**

**кости, суставы, мышцы, позвоночник,  
сердце**

**2 группа:**

**желудок, печень, кишечник, лёгкие, ротовая  
полость, пищевод**

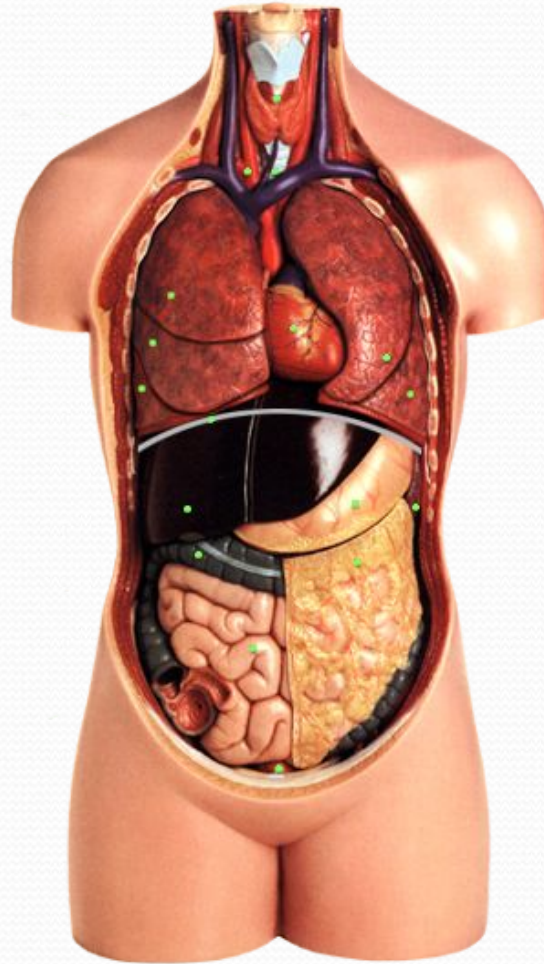
**3 группа:**

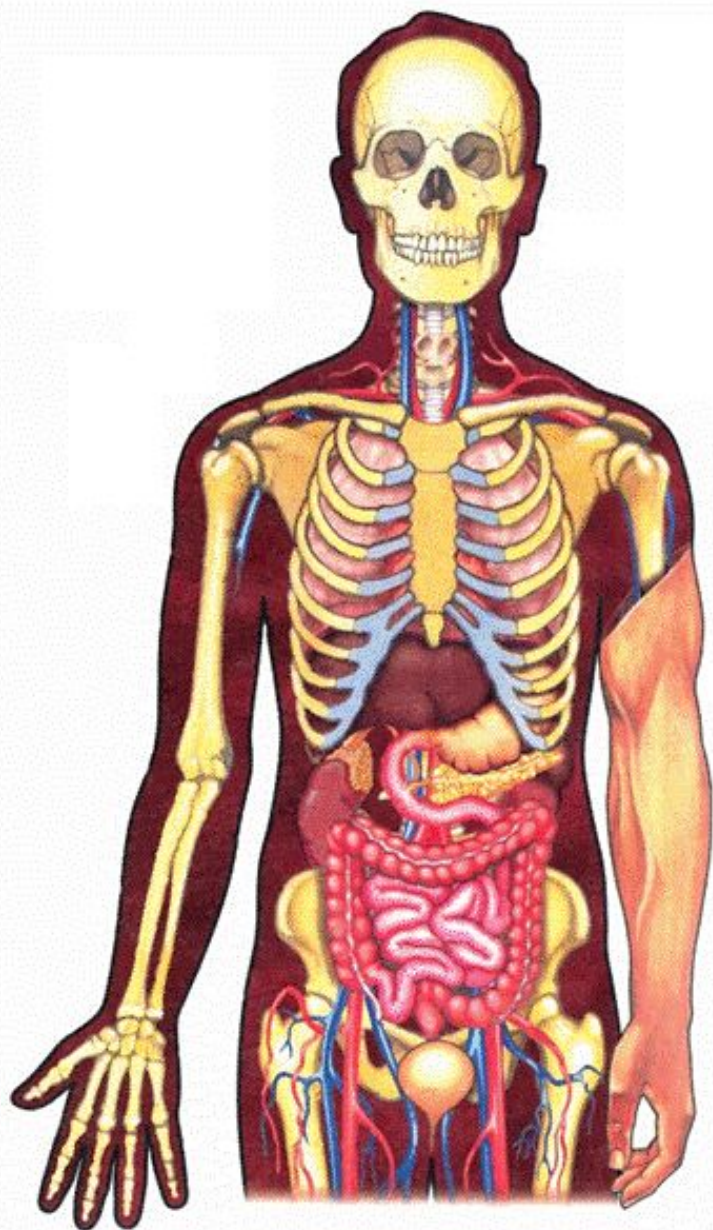
**носовая полость, бронхи,  
трахея, пищевод, лёгкие**

**4 группа:**

**сердце, ротовая полость,  
кровеносные сосуды, кровь**

Почему говорят, что организм человека – единое целое?





**Какие системы  
органов  
связаны между  
собой и как?**

Д.з. читать текст учебника стр. 52-55. Отвечать на вопросы «Проверим себя» стр. 55. Измерить свой пульс в состоянии покоя и после 5 приседаний и у кого-либо из родителей и записать данные в таблицы.



**Измерение пульса**



# Спасибо за урок!

- **Делайте зарядку, следите за осанкой**
- **Правильно питайтесь**
- **Больше гуляйте, проветривайте комнату**
- **Занимайтесь спортом, соблюдайте режим дня**
- **Берегите себя**

