

# Как Россия у Европы

Урок окружающего мира в 3 классе  
Учитель: Федорова Нелли Александровна

МБОУ «СОШ г. Пионерский»  
Калининградская обл.

2012 г.

**Петр  
I**



**Можем ли мы сказать,  
что к концу 18 века  
Россия отказалась от  
своей культуры и  
приняла только  
европейскую?**



Ломоносов М.  
В.

МГУ





Алекса́ндр Серге́евич  
Пу́шкин  
1799—1837



Михаи́л Юрье́вич  
Ле́рмонтов  
1814 - 1841



Никола́й Васи́льевич Го́голь  
1821 — 1809

A portrait painting of Alexander Pushkin, showing him from the chest up. He has dark, curly hair and a full beard, looking slightly to the right. He is wearing a dark coat over a patterned scarf. In the background, a statue of a woman is visible on a pedestal. The painting is mounted on a light-colored paper with two silver pushpins at the top corners.

**Алекса́ндр Серге́евич  
Пу́шкин  
1799—1837**




**Миха́йл Ю́рьевич  
Ле́рмонтов  
1814 - 1841**





**Никола́й Васи́льевич  
Го́голь**

**1821 – 1809**



# Картинная галерея



1848 - 1926



**«Алёнушка»  
1881**



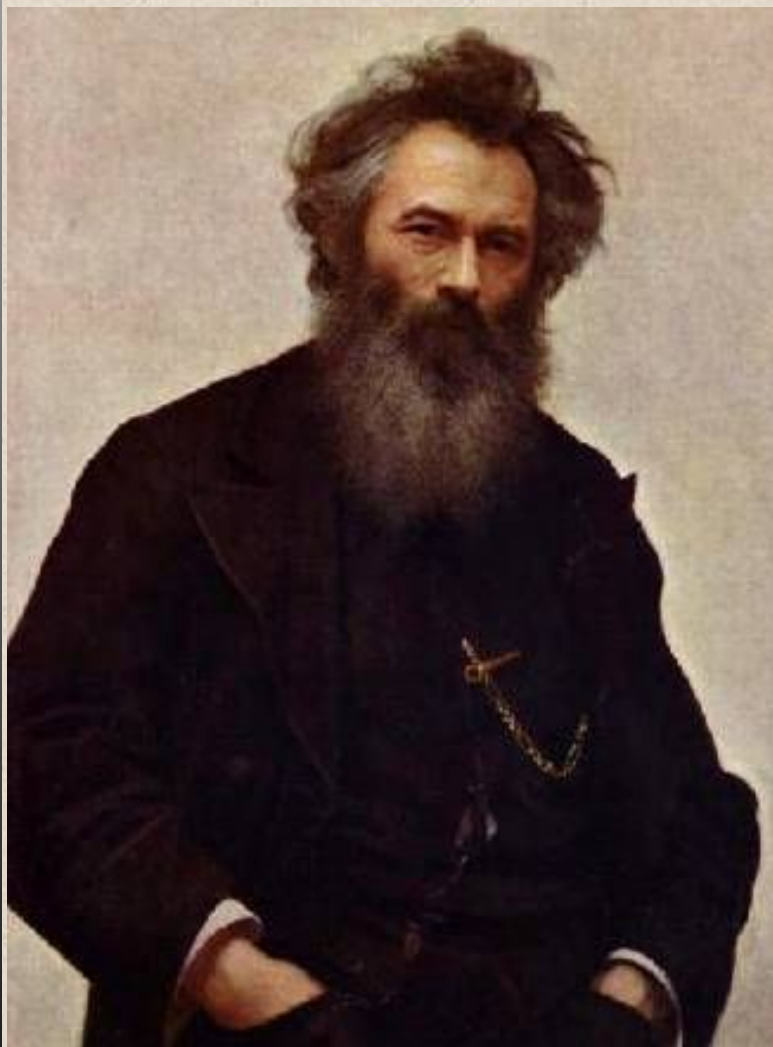
**«Иван-царевич на сером  
волке».  
1889**



«Богатыри» (Три богатыря).  
1898

**«Снегурочка». 1899**

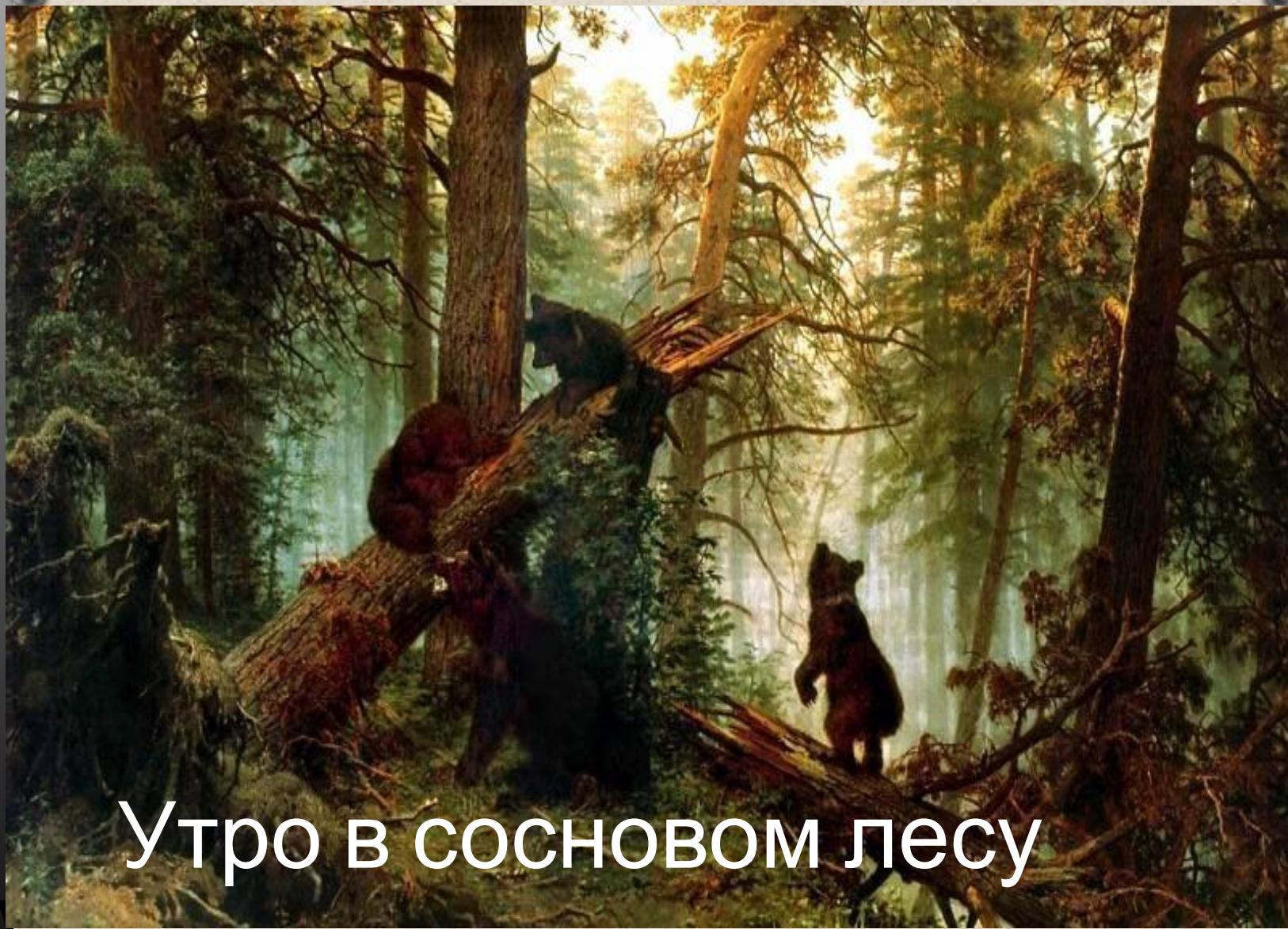




**Шишкин  
Иван  
Иванович**

**1832 - 1898**





Утро в сосновом лесу

# Корабельная роща



# Золотая осень





**Лесное  
кладбище**

# На севере ДИКОМ.





**Сосновый  
бор**



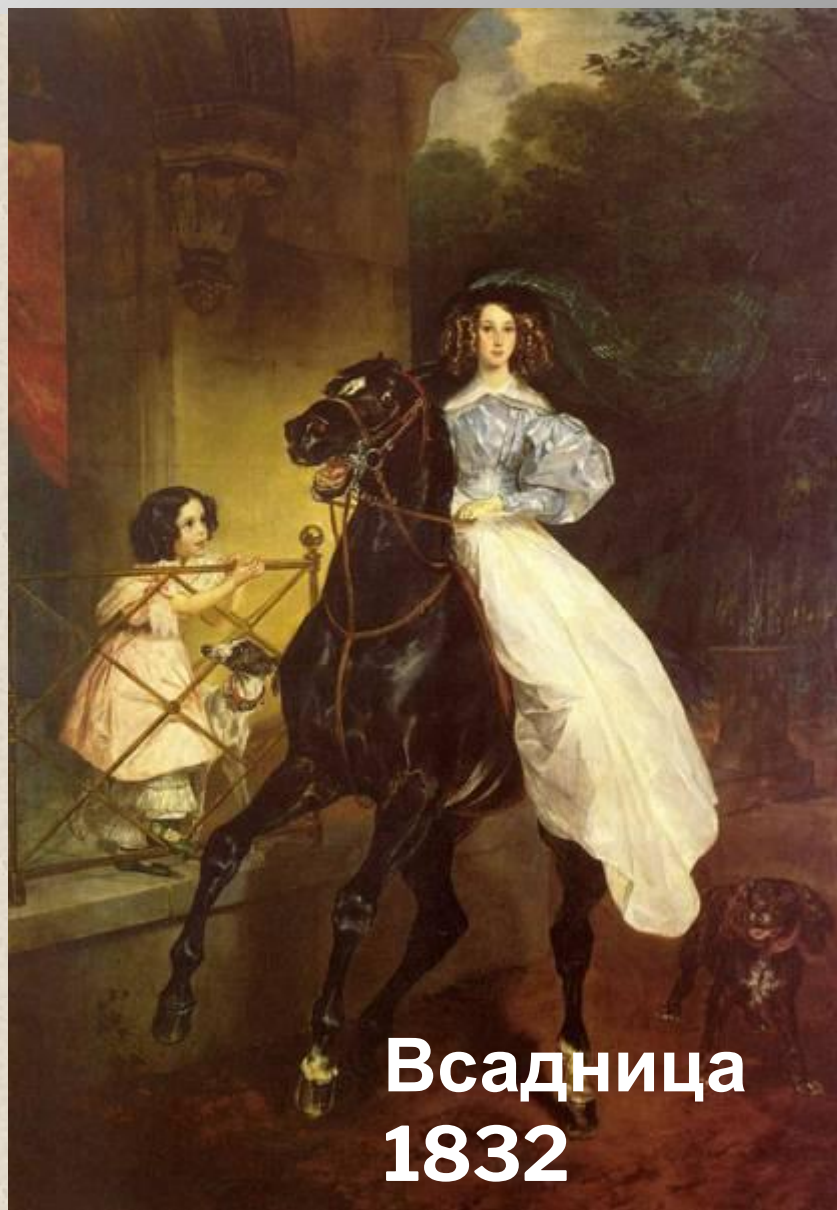
Рож

ь



**Брюллов  
Карл  
Павлович**





**Всадница  
1832**

**Последний день  
Помпей.  
1828**

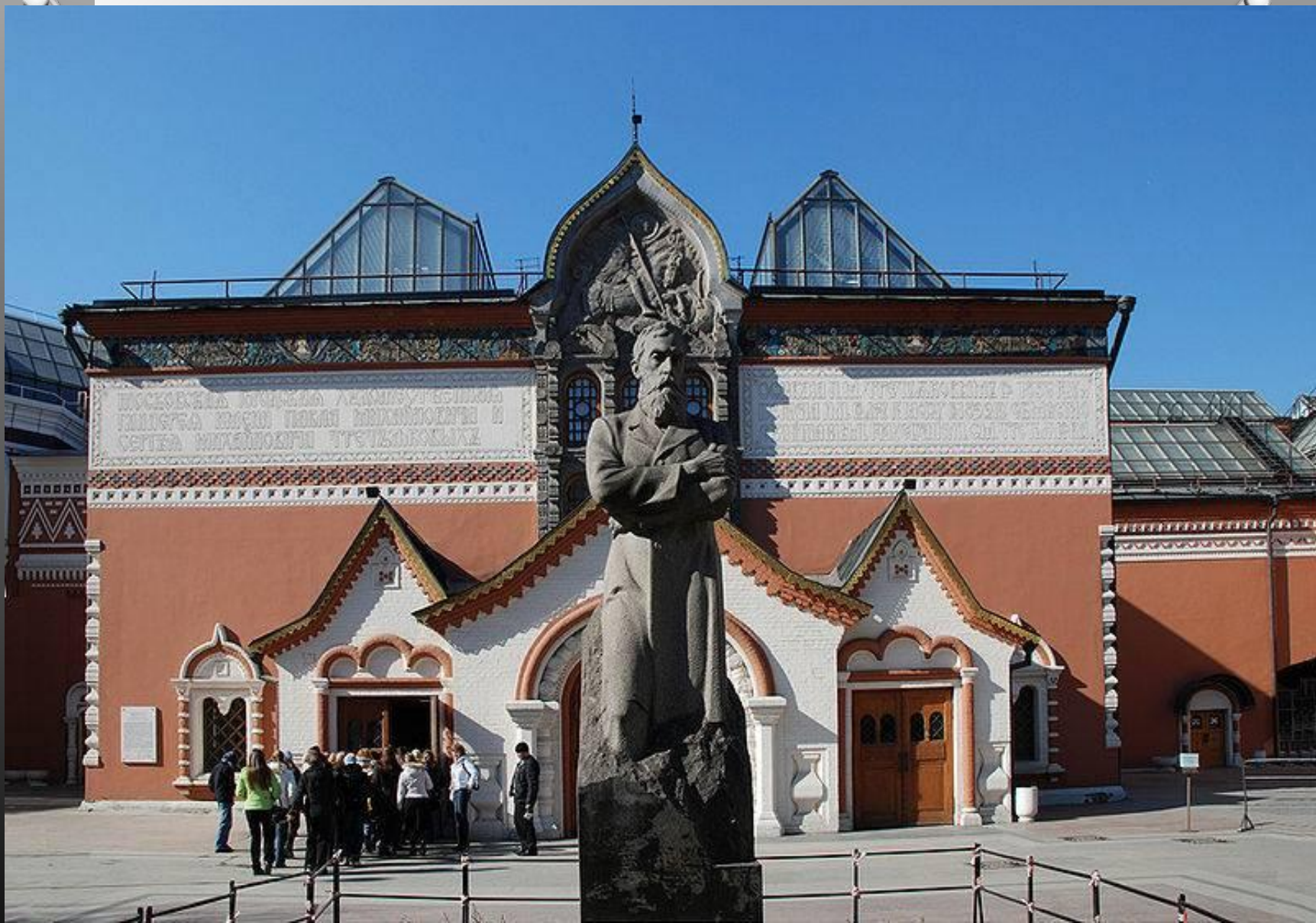


**Турчанка.  
1837-1839**



Прогулка.  
1849





Государственная Третьяковская галерея



**Государственный Русский музей**

**ВАСНЕЦОВ**

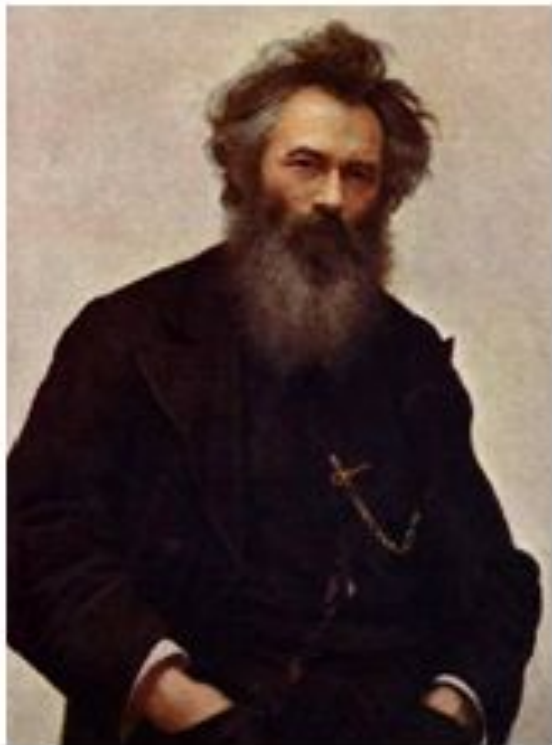
**Виктор Михайлович**



1848 - 1926

# Шишкин

## Иван Иванович



1832 - 1898



# Брюллов Карл Павлович



1799 - 1852



Ча

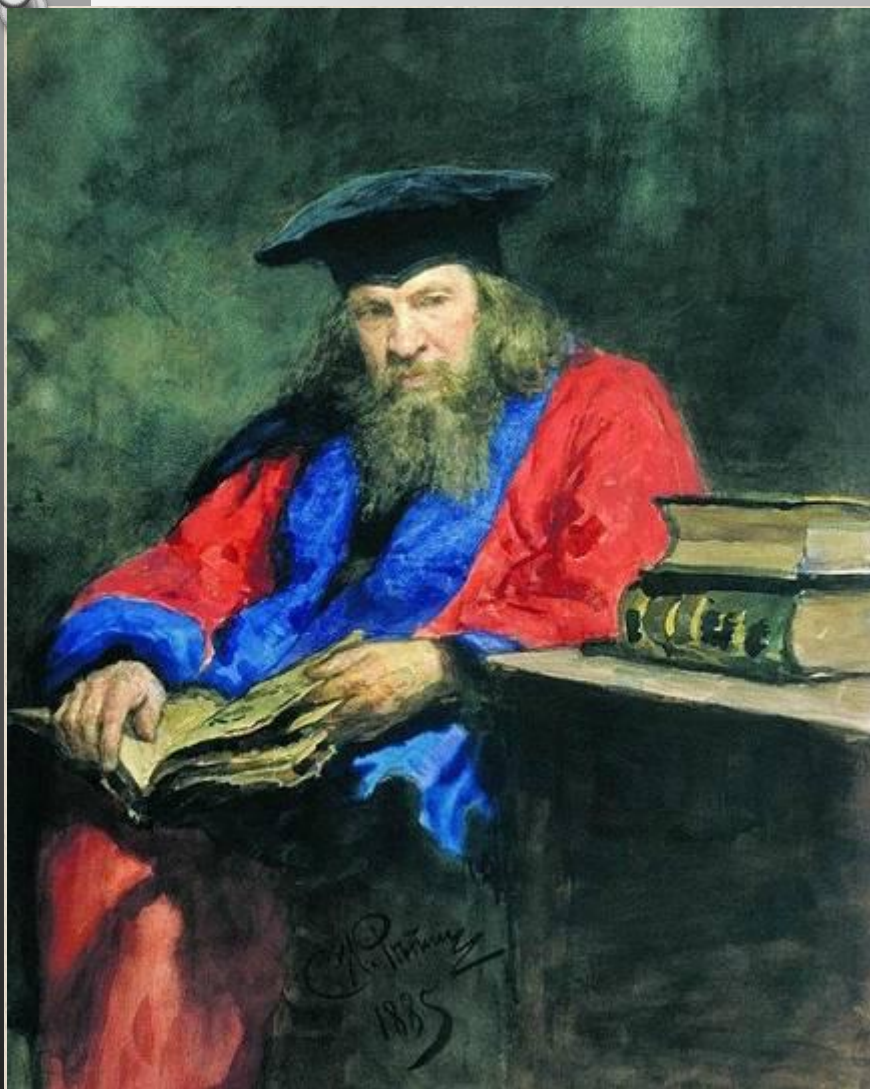
1840- 1893

ик



**Большой  
театр**





**Дмитрий Иванович  
Менделеев**



*D. Mendeleev*

# ПЕРИОДИЧЕСКАЯ СИСТЕМА ХИМИЧЕСКИХ ЭЛЕМЕНТОВ Д.И.МЕНДЕЛЕЕВА

www.calc.ru



Д.И. Менделеев  
1834-1907

СИМВОЛ ЭЛЕМЕНТА      ПОРЯДКОВЫЙ НОМЕР

Diagram showing the element Rb (Rubidium) with its symbol, atomic number 37, and atomic mass 85.468. Arrows indicate the flow of information from the periodic table to this callout box.

НАЗВАНИЕ ЭЛЕМЕНТА

ОТНОСИТЕЛЬНАЯ АТОМНАЯ МАССА

РАСПРЕДЕЛЕНИЕ ЭЛЕКТРОНОВ ПО СЛОЯМ

- s-элементы
- p-элементы
- d-элементы
- f-элементы

Периоды	Ряды	ГРУППЫ ЭЛЕМЕНТОВ																Энергетические уровни	
		I		II		III		IV		V		VI		VII		VIII			
		а	б	а	б	а	б	а	б	а	б	а	б	а	б	а	б		
1	1	<b>H</b> водород 1,008																<b>He</b> гелий 4,003	2
2	2	<b>Li</b> литий 6,941	<b>Be</b> бериллий 9,0122	<b>B</b> бор 10,811	<b>C</b> углерод 12,011	<b>N</b> азот 14,007	<b>O</b> кислород 15,999	<b>F</b> фтор 18,998										<b>Ne</b> неон 20,179	10
3	3	<b>Na</b> натрий 22,99	<b>Mg</b> магний 24,312	<b>Al</b> алюминий 26,982	<b>Si</b> кремний 28,086	<b>P</b> фосфор 30,974	<b>S</b> сера 32,064	<b>Cl</b> хлор 35,453										<b>Ar</b> аргон 39,948	18
4	4	<b>K</b> калий 39,102	<b>Ca</b> кальций 40,08	<b>Sc</b> скандий 44,956	<b>Ti</b> титан 47,956	<b>V</b> ванадий 50,941	<b>Cr</b> хром 51,996	<b>Mn</b> марганец 54,938	<b>Fe</b> железо 55,849	<b>Co</b> кобальт 58,933	<b>Ni</b> никель 58,7								
	5	<b>Cu</b> медь 63,546	<b>Zn</b> цинк 65,37	<b>Ga</b> галлий 69,72	<b>Ge</b> германий 72,59	<b>As</b> мышьяк 74,922	<b>Se</b> селен 78,96	<b>Br</b> бром 79,904											<b>Kr</b> криптон 83,8
5	6	<b>Rb</b> рубидий 85,468	<b>Sr</b> стронций 87,62	<b>Y</b> иттрий 88,906	<b>Zr</b> цирконий 91,22	<b>Nb</b> ниобий 92,906	<b>Mo</b> молибден 95,94	<b>Tc</b> технеций [99]	<b>Ru</b> рутений 101,07	<b>Rh</b> родий 102,906	<b>Pd</b> палладий 106,4								
	7	<b>Ag</b> серебро 107,868	<b>Cd</b> кадмий 112,41	<b>In</b> индий 114,82	<b>Sn</b> олово 118,69	<b>Sb</b> сурьма 121,75	<b>Te</b> теллур 127,6	<b>I</b> йод 126,905											<b>Xe</b> ксенон 131,3
6	8	<b>Cs</b> цезий 132,905	<b>Ba</b> барий 137,34	57-71 лантаноиды		<b>Hf</b> гафний 178,49	<b>Ta</b> тантал 180,948	<b>W</b> вольфрам 183,85	<b>Re</b> рений 186,207	<b>Os</b> осмий 190,2	<b>Ir</b> иридий 192,22	<b>Pt</b> платина 195,09							
	9	<b>Au</b> золото 196,967	<b>Hg</b> ртуть 200,59	<b>Tl</b> таллий 204,37	<b>Pb</b> свинец 207,19	<b>Bi</b> висмут 208,98	<b>Po</b> полоний [210]	<b>At</b> астат [210]											<b>Rn</b> радон [222]
7	10	<b>Fr</b> франций [223]	<b>Ra</b> радий [226]	89-103 актиноиды		<b>Rf</b> резерфордий [261]	<b>Db</b> дубний [262]	<b>Sg</b> сигборгий [263]	<b>Bh</b> борий [262]	<b>Hn</b> ханей [265]	<b>Mt</b> мейтнерий [268]								
Высшие оксиды		R <sub>2</sub> O	RO	R <sub>2</sub> O <sub>3</sub>	RO <sub>2</sub>	R <sub>2</sub> O <sub>5</sub>	RO <sub>3</sub>	R <sub>2</sub> O <sub>7</sub>	RO <sub>4</sub>										
Летучие водородные соединения					RH <sub>4</sub>	RH <sub>3</sub>	H <sub>2</sub> R	HR											

## ЛАНТАНОИДЫ

57 La лантан 138,906	58 Ce церий 140,12	59 Pr празеодим 140,908	60 Nd неодим 144,24	61 Pm прометий [145]	62 Sm самарий 150,4	63 Eu европий 151,96	64 Gd гадолиний 157,25	65 Tb тербий 158,926	66 Dy диспрозий 162,5	67 Ho гольмий 164,93	68 Er эрбий 167,26	69 Tm тулий 168,934	70 Yb иттербий 173,04	71 Lu лютеций 174,97
----------------------------	--------------------------	-------------------------------	---------------------------	----------------------------	---------------------------	----------------------------	------------------------------	----------------------------	-----------------------------	----------------------------	--------------------------	---------------------------	-----------------------------	----------------------------

## АКТИНОИДЫ

89 Ac актиний [227]	90 Th торий 232,038	91 Pa протактиний [231]	92 U уран 238,029	93 Np нептуний [237]	94 Pu плутоний [244]	95 Am амерций [243]	96 Cm куриум [247]	97 Bk берклий [247]	98 Cf калфорний [251]	99 Es эйзштейний [254]	100 Fm фермий [257]	101 Md менделевий [258]	102 No нобелий [259]	103 Lr лоуренсий [260]
---------------------------	---------------------------	-------------------------------	-------------------------	----------------------------	----------------------------	---------------------------	--------------------------	---------------------------	-----------------------------	------------------------------	---------------------------	-------------------------------	----------------------------	------------------------------



**Кара  
МЗИН**

**1766 -  
1826**

**Нико**





## 0 Источники информации

<a href="http://hsu.su/1f2">http://hsu.su/1f2</a>	портрет Пушкина А.С.
<a href="http://hsu.su/1f3">http://hsu.su/1f3</a>	портрет Лермонтова М.Ю.
<a href="http://hsu.su/1f4">http://hsu.su/1f4</a>	портрет Гоголя М.В.
<a href="http://hsu.su/1f6">http://hsu.su/1f6</a>	портрет Петра 1
<a href="http://hsu.su/1f7">http://hsu.su/1f7</a>	портрет Васнецова В.М.
<a href="http://hsu.su/1fn">http://hsu.su/1fn</a>	портрет Шишкина И.И.
<a href="http://hsu.su/1f9">http://hsu.su/1f9</a>	портрет Брюллова К.П.
<a href="http://hsu.su/1fa">http://hsu.su/1fa</a>	портрет Чайковского П.И.
<a href="http://hsu.su/1fb">http://hsu.su/1fb</a>	портрет Менделеева Д.И.
<a href="http://hsu.su/1fd">http://hsu.su/1fd</a>	портрет Карамзина Н.М.
<a href="http://hsu.su/1fe">http://hsu.su/1fe</a>	фото Большого театра
<a href="http://hsu.su/1ff">http://hsu.su/1ff</a>	фото балета «Щелкунчик»
<a href="http://hsu.su/1fg">http://hsu.su/1fg</a>	фото картин Васнецова В.М.
<a href="http://hsu.su/1fh">http://hsu.su/1fh</a>	фото картин Шишкина И.И.
<a href="http://hsu.su/1fi">http://hsu.su/1fi</a>	фото картин Брюллова К.П.
<a href="http://hsu.su/1fk">http://hsu.su/1fk</a>	фото Третьяковской галереи
<a href="http://hsu.su/1fm">http://hsu.su/1fm</a>	фото Русского музея
<a href="http://hsu.su/1fo">http://hsu.su/1fo</a>	фото МГУ
<a href="http://hsu.su/1fr">http://hsu.su/1fr</a>	портрет Ломоносова М.В.
<a href="http://hsu.su/1fs">http://hsu.su/1fs</a>	таблица Менделеева Д.И.
<a href="http://hsu.su/1ft">http://hsu.su/1ft</a>	История государства российского. Фото книги

