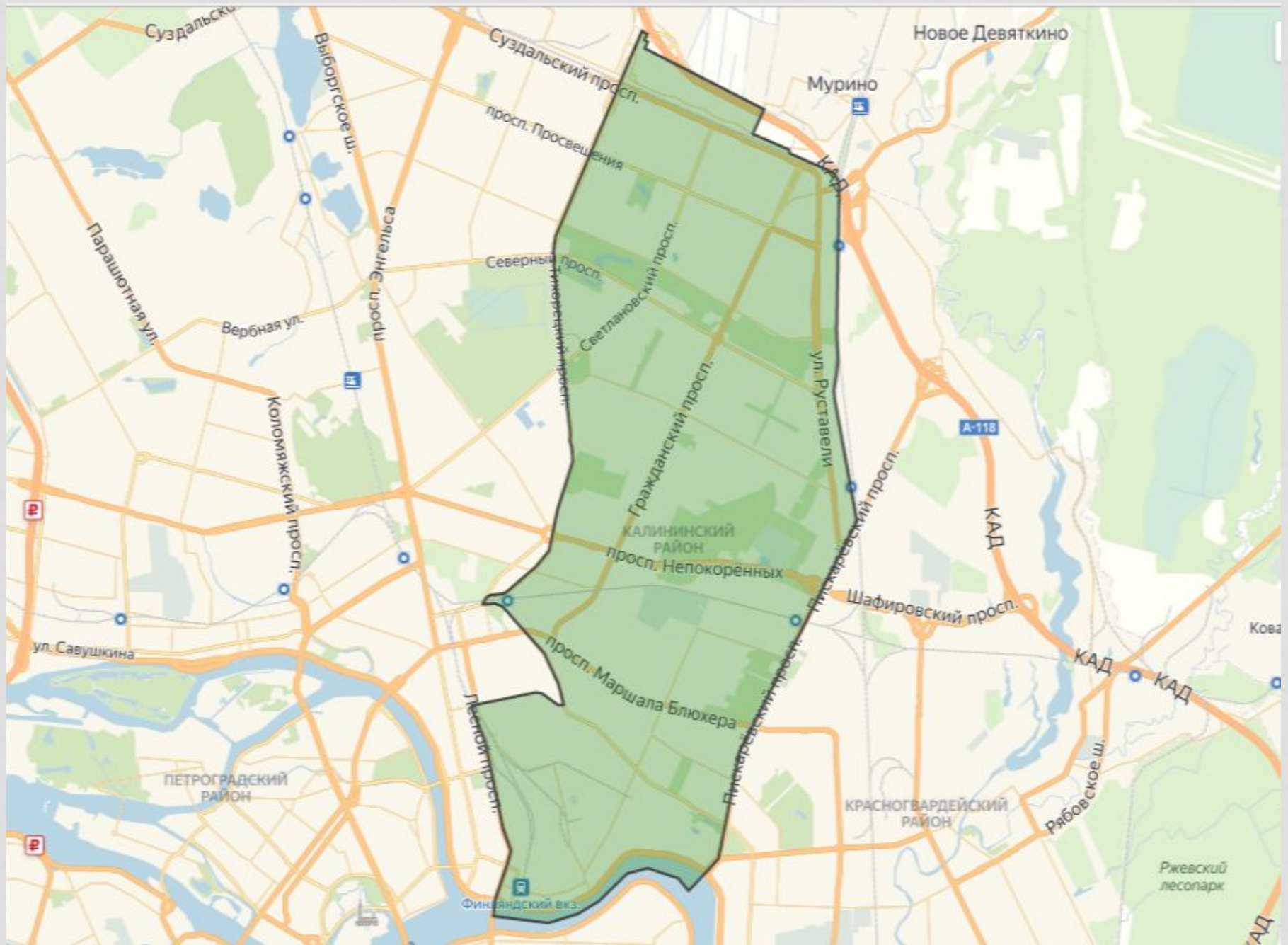


***Калинински  
й район  
города  
Санкт -  
Петербурга***

*Подготовила воспитатель  
высшей категории  
Шмелева Светлана Викторовна*





**Памятник «Мужеству пожарных»**



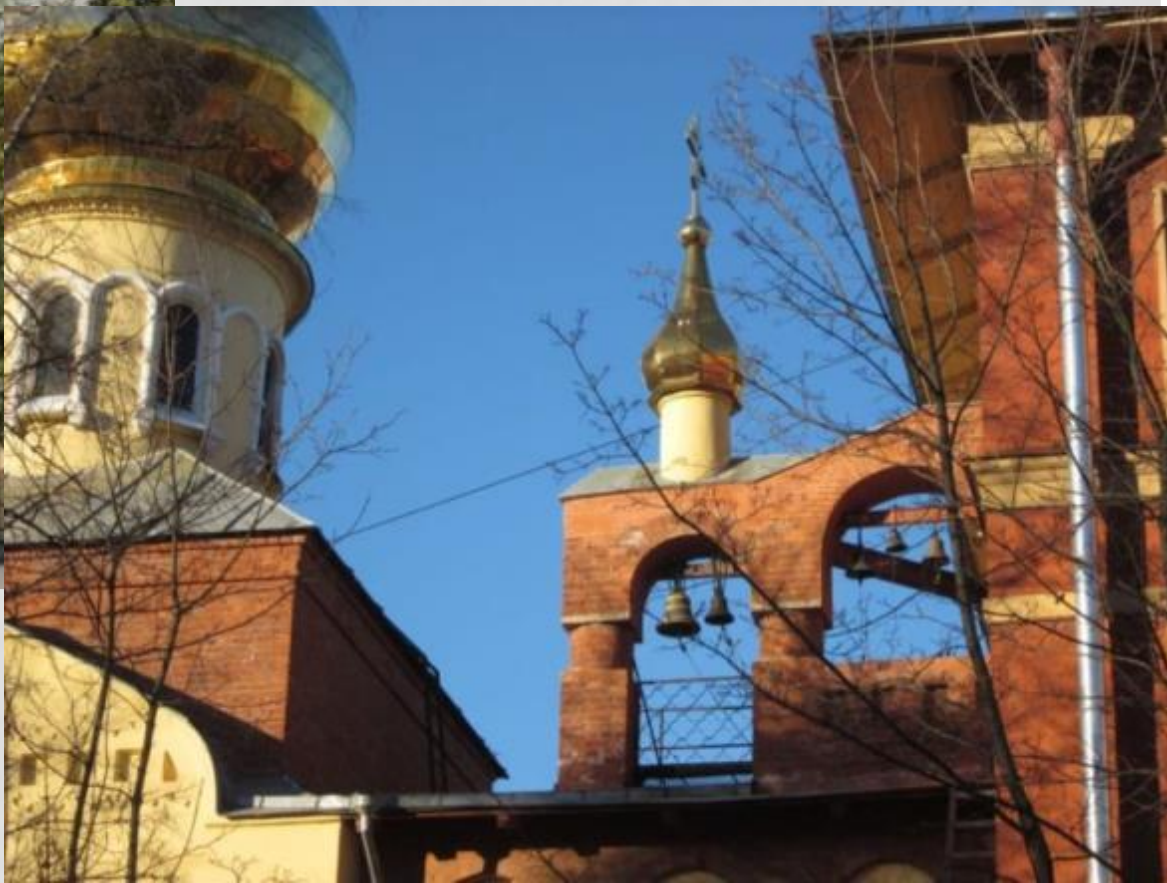
**Улица получила своё  
название в июле 1965  
года в память о  
героических защитниках  
Ленинграда во время  
блокады города, об их  
верности Родине и  
воинскому долгу**

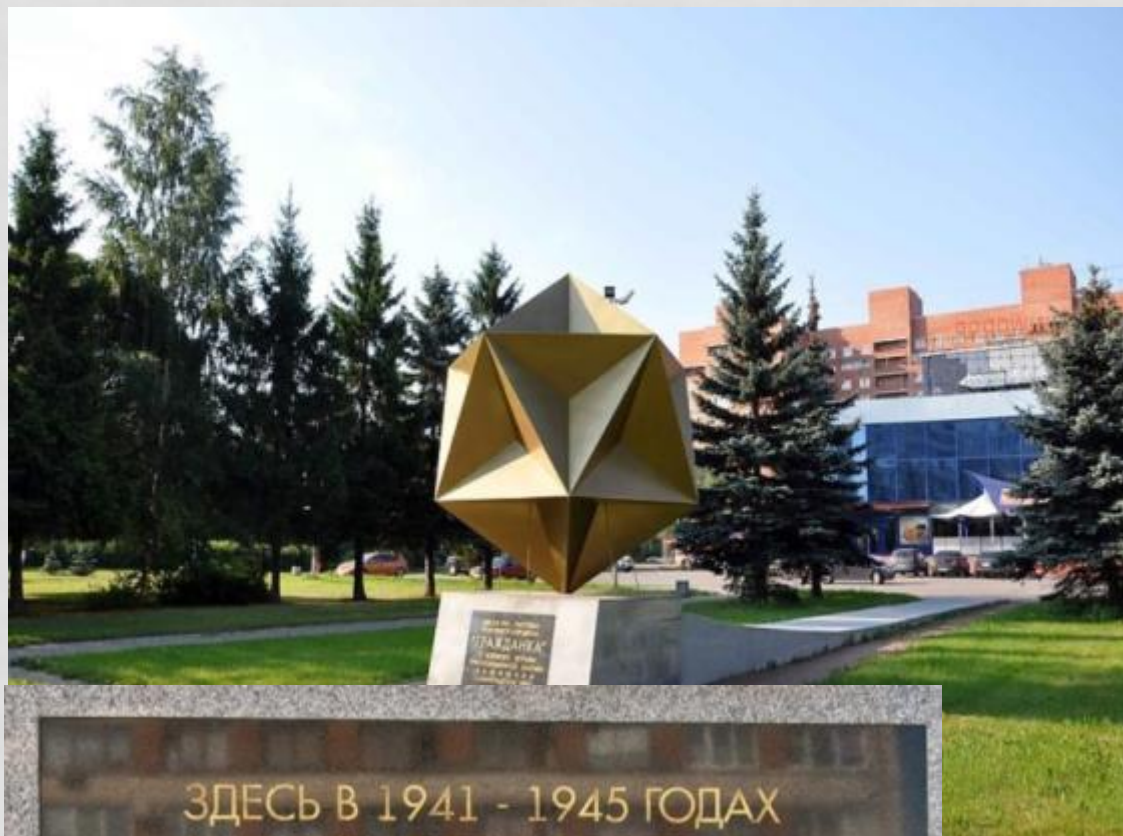




**Памятник Учителю — это каменная  
стела с раскрытой книгой**

**Цѣрковь Покровá Пресвятой  
Богорóдицы — действующая  
церковь на территории  
Политехнического  
университета Петра Великого  
в Санкт-Петербурге**





**Памятник  
«Аэродром  
Гражданка»  
Памятник  
лётчикам  
Краснознамённой  
Балтики**



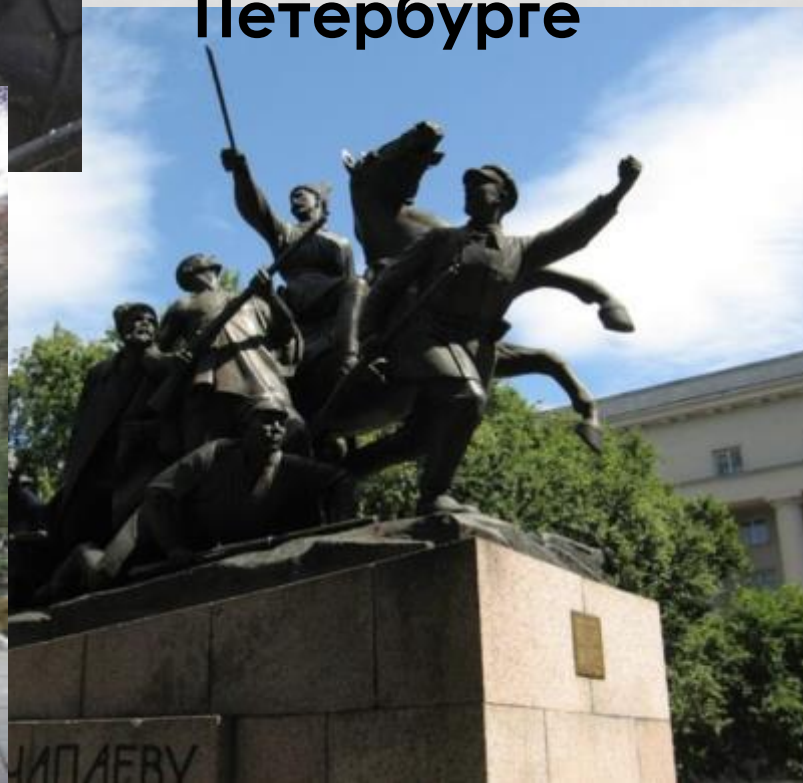
**Надпись на памятнике**



**Особняк Э.Л. Нобеля**

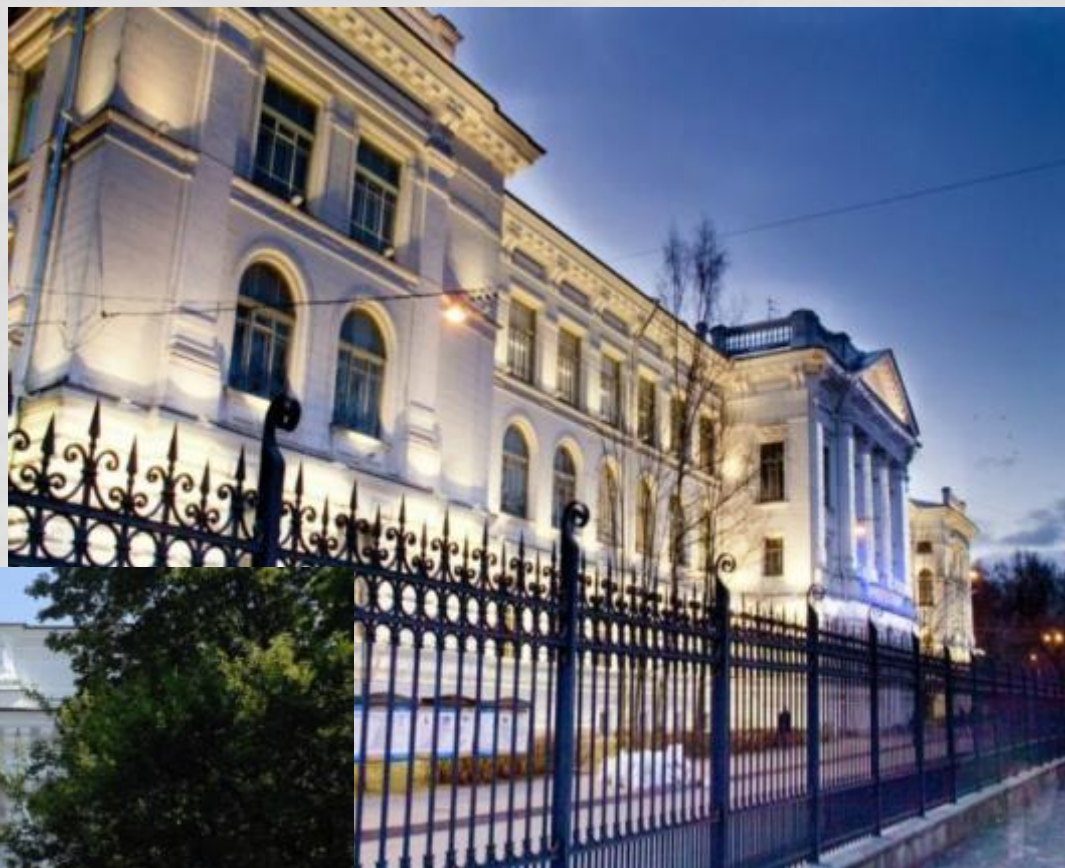


**Памятник Чапаеву —  
памятник Василию  
Ивановичу Чапаеву  
перед Военной  
академией связи им. С.  
М. Будённого в Санкт-  
Петербурге**



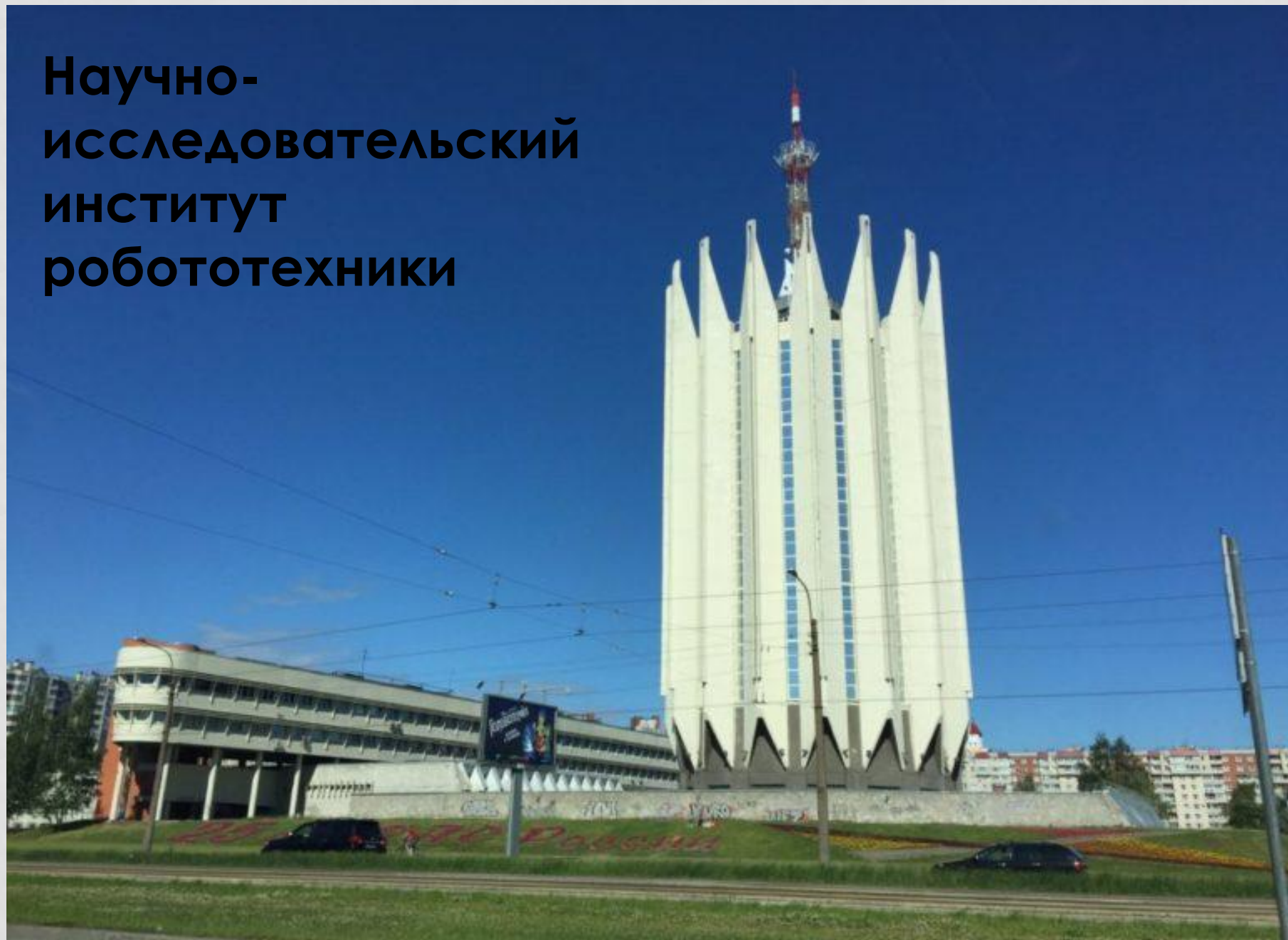


**Место последней дуэли Пушкина расположено на бывшей окраине Санкт-Петербурга, у Чёрной речки**



**Политехнический  
университет**

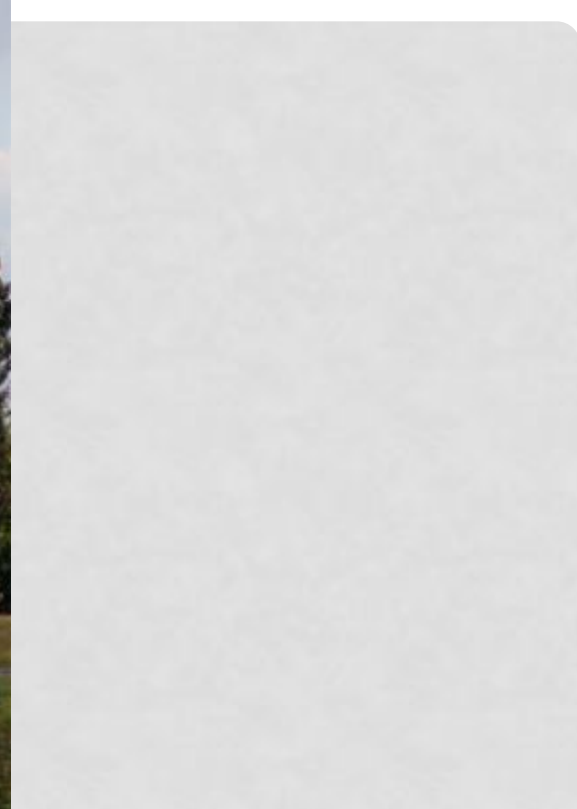
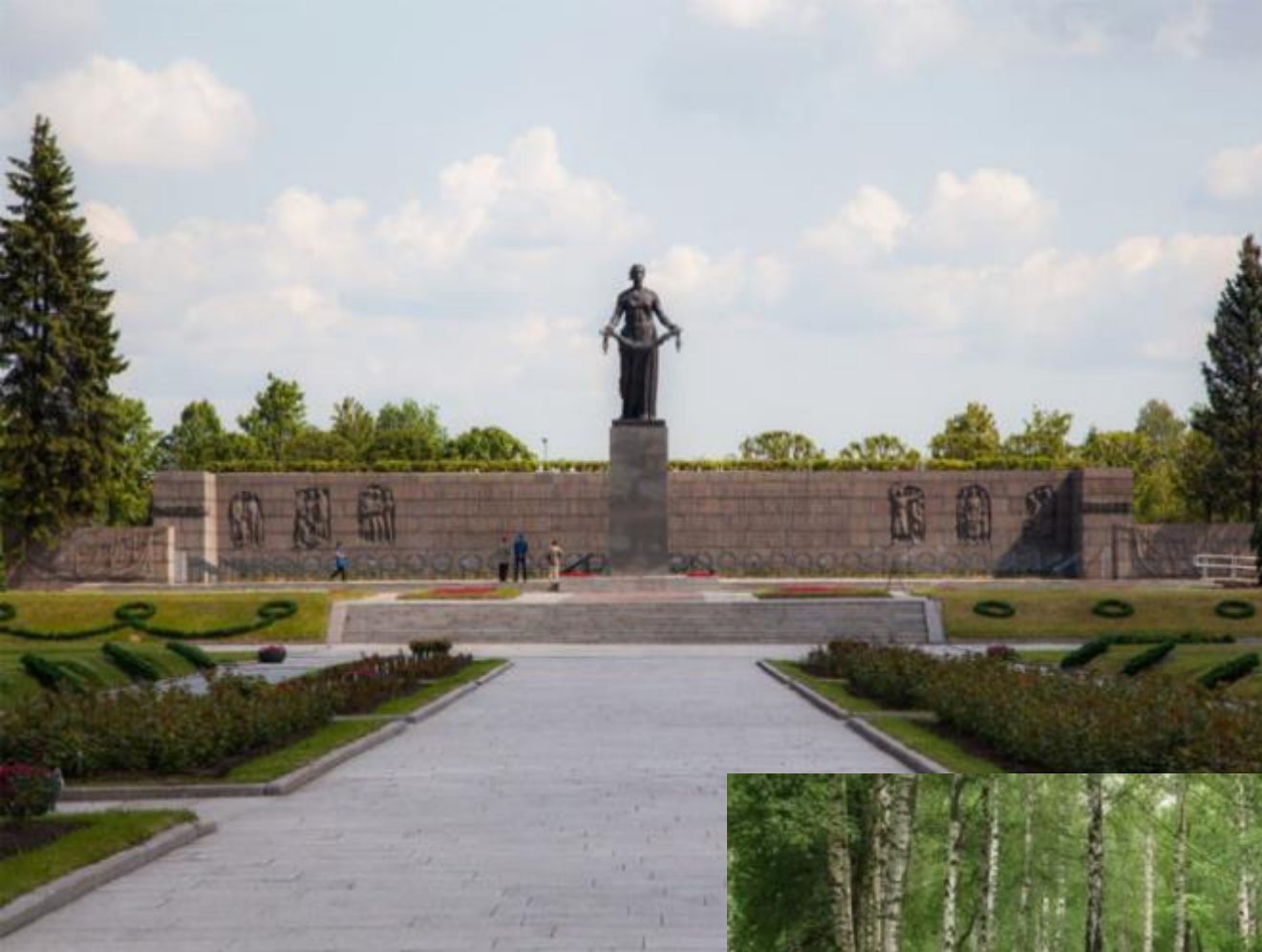
**Научно-  
исследовательский  
институт  
робототехники**





# Музей подводных сил





**Мемориальный  
комплекс  
«Пискаревское  
кладбище»**





Площадь Калинина



**Памятник В.И. Ленину**  
**у Финляндского**  
**вокзала**







**Фонтанный  
комплекс  
на площади  
Ленина у  
Финляндско  
го вокзала**



# Большеохотинский МОСТ



# Памятника «Дети войны».





**Академический дворик дома 31  
по Гражданскому проспекту**



Памятник семье,  
или Аистам



**Памятник  
влюбленным, или  
памятник Карлу и  
Эмилии.**





Фото: Маргарита Емелина

## ПАМЯТНИК ЖЕЛЕЗНОДОРОЖНИКАМ



Фото: Валерий-1 / etovidei.net

**Памятник «Блокадные 125 граммов хлеба».**





Фото: Евгений Наводин / katimnews.ru

**«Похищение огня».**